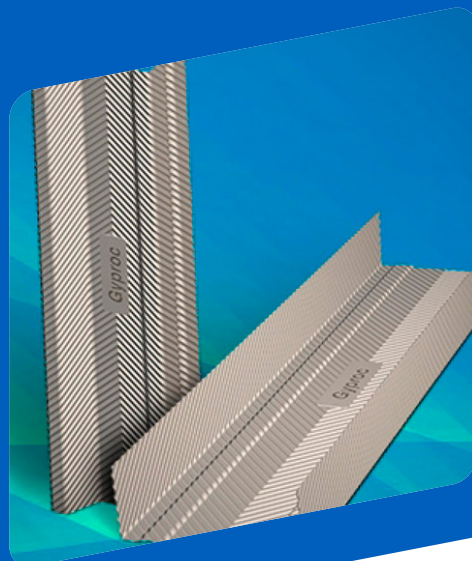


GYPSERRA™

Cadres métalliques extra robustes



DÉVELOPPEMENT DURABLE

IMPACT POSITIF POUR LES UTILISATEURS



- Profils galvanisés sans biocide



- Facile à découper sur place

IMPACT POSITIF POUR LA PLANÈTE



- 40 % plus léger qu'un cadre en bois : 4 % moins lourd pour transporter le même volume
- Fourni sous forme de bobines et non en long
- Permet de réduire l'épaisseur de l'acier et le poids des systèmes



- Optimisation du métal lors de la fabrication
- 100 % recyclable

PERFORMANCE

VALEUR ÉCONOMIQUE OPTIMISÉE



- Surface augmentée : 8 % plus élevée qu'une tôle lisse
- Épaisseur de surface doublée

QUALITÉ OPTIMISÉE



- Surface plus robuste grâce à l'écroissage
- Résistance à la corrosion
- Service sur mesure disponible