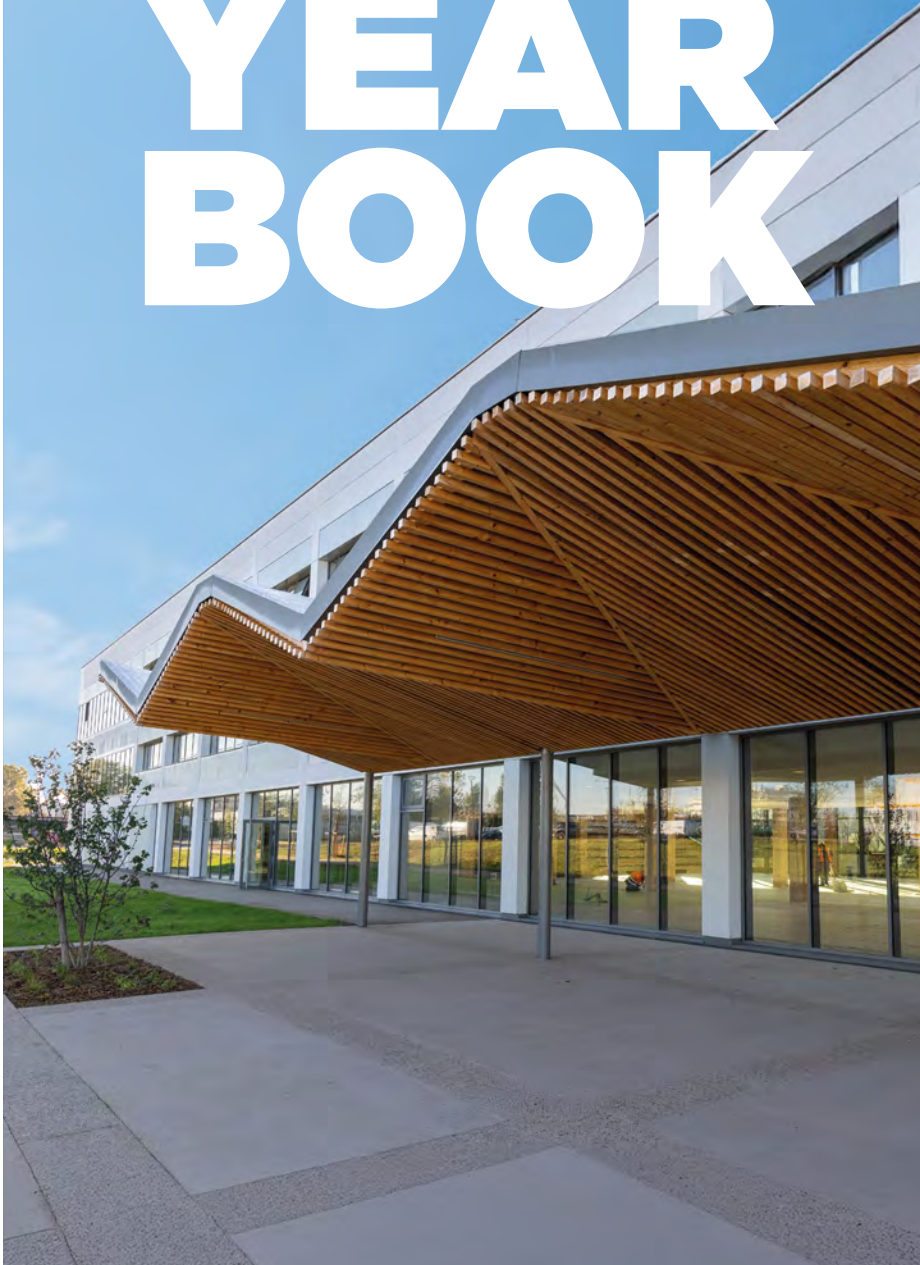




2025

YEAR BOOK



EDUITO



BENOIT BAZIN

PRÉSIDENT-DIRECTEUR GÉNÉRAL

Dans un environnement mondial marqué par de profondes transformations, Saint-Gobain a montré une nouvelle fois en 2025 la robustesse de sa performance opérationnelle ainsi que la pertinence de sa stratégie de leader mondial de la construction durable. Fort de ses 360 ans, Saint-Gobain s'appuie sur une vision de long terme parfaitement alignée avec sa raison d'être : « Making the world a better home ».

Il est clair que le contexte actuel est très exigeant : tensions économiques et chocs géopolitiques, montée des incertitudes et phénomènes de démondialisation redessinent rapidement les équilibres mondiaux. Mais, dans ce monde plus fragmenté et bousculé, Saint-Gobain s'est doté de la bonne gouvernance, avec un modèle opérationnel décentralisé, par pays, que nous avons mis en place dans toutes nos régions. C'est un atout essentiel, car il nous offre à la fois une grande proximité avec nos clients sur des marchés de la construction locaux, et nous permet aussi de nous adapter avec agilité aux différentes opportunités et situations. Nos résultats financiers annuels, à la fois très solides et résilients, confirment la pertinence de nos choix stratégiques et organisationnels.

De plus, les perspectives de croissance de Saint-Gobain à moyen et long terme sont très prometteuses, car le Groupe apporte des réponses indispensables aux grands enjeux de notre époque : urbanisation rapide et croissance démographique, crise du logement, efficacité énergétique et transition environnementale des bâtiments et des infrastructures, adaptation aux événements climatiques ou encore protection des ressources naturelles grâce à l'économie circulaire. Saint-Gobain est idéalement positionné pour répondre à ces défis : leader sur chacune

des grandes régions, son approche par solutions offre performance et durabilité de construction, en intégrant une large gamme de produits et systèmes avec une expertise reconnue.

Le plan « Grow & Impact » que nous avons défini pour les années 2021 à 2025 a été un succès. Nous avons atteint tous nos objectifs financiers, extra-financiers et stratégiques, en faisant évoluer en profondeur Saint-Gobain. Nous avons ainsi largement renouvelé et rééquilibré notre présence géographique - l'Europe, l'Amérique du Nord, l'Asie et les pays émergents contribuant désormais à parts égales à nos résultats - et nous avons investi de façon décisive pour créer une plateforme mondiale de leader dans la chimie de la construction.

En 2026, nous ouvrons avec le plan « Lead & Grow » un nouveau chapitre de croissance rentable. D'ici à 2030, nous continuerons d'enrichir et d'approfondir notre offre de solutions ; nous allons aussi élargir et accélérer leur déploiement sur les marchés des bâtiments non-résidentiels et des infrastructures, qui représentent déjà près d'un tiers de notre chiffre d'affaires. Saint-Gobain poursuivra son déploiement dans les zones géographiques à forte croissance, tout en continuant de renforcer ses positions dans la chimie de la construction, levier critique de différenciation et de valeur pour la construction durable.

Je remercie l'ensemble des femmes et des hommes de Saint-Gobain pour leur engagement exceptionnel qui est si déterminant, chaque jour et partout dans le monde, pour la mise en œuvre de notre stratégie. Près de 70 000 d'entre eux sont actionnaires, ce qui démontre leur confiance dans l'avenir du Groupe.

Notre Conseil d'administration, expérimenté et exigeant, offre à Saint-Gobain une gouvernance solide, reflétant son développement international.

Plus que jamais, Saint-Gobain aborde l'avenir avec confiance, lucidité et ambition. Notre histoire nous a appris que la performance durable repose sur l'innovation, la responsabilité, la solidarité et la mobilisation de chacun autour de valeurs partagées. C'est avec ces convictions que nous construisons, chaque jour, la croissance et les succès de demain.

SAINT-GOBAIN EN UN COUP D'ŒIL

PERFORMANCE FINANCIÈRE

46,5 Mds €
CHIFFRE D'AFFAIRES

3,3 Mds €
RÉSULTAT NET COURANT

2,0 Mds €
INVESTISSEMENTS INDUSTRIELS

5,3 Mds €
RÉSULTAT D'EXPLOITATION

3,8 Mds €
CASH-FLOW LIBRE

PRÉSENCE MONDIALE

162 000
COLLABORATEURS

80
PAYS

8
CENTRES DE R&D
TRANSVERSAUX

TRAJECTOIRE EXTRA-FINANCIÈRE

-27 %
RÉDUCTION
DES DÉCHETS
NON VALORISÉS
(2025 VS 2017)

73 %
CHIFFRE D'AFFAIRES
RÉALISÉ AVEC
DES SOLUTIONS
DURABLES EN 2025

-35 %
RÉDUCTION DES
ÉMISSIONS DE CO₂
« SCOPE » 1 ET 2
(2025 VS 2017)

Chiffres à jour au 31 décembre 2025

CE QUE NOUS FAISONS

NOUS COMBINONS NOS EXPERTISES VIA UNE **APPROCHE PAR SOLUTIONS**

Une solution, c'est bien plus qu'un simple produit : c'est **une offre complète et performante**. Elle associe nos matériaux à des services à forte valeur ajoutée – conseil, logistique, outils digitaux – et peut inclure la combinaison de plusieurs produits ou une suite prescrite de produits et systèmes. Chaque solution est conçue pour répondre précisément aux besoins de nos clients. **En apportant de la performance à nos clients** et en les accompagnant sur l'ensemble des aspects d'un projet, de la conception à la fourniture de solutions complètes et intégrées, **nous nous différencions** de la concurrence et nous nous affirmons comme le leader mondial de la construction durable.

EXEMPLE DE PROJET



eHome2

Conception de **maisons individuelles répondant aux exigences réglementaires du « Future Home Standard »** imposant une réduction de **80 % d'émissions carbone** par rapport aux standards actuels pour tous les logements construits au Royaume-Uni à partir de 2027.

ATTENTES DU CLIENT



Créer une maison zéro carbone et réduire les déchets de construction



Pouvoir construire à grande échelle, rapidement et à prix réduit



Créer un logement moderne, sain et confortable

SAINT-GOBAIN UNE SOLUTION

1



SERVICES

En codéveloppement avec le client, **tests de grande ampleur en chambre climatique** pour évaluer la performance du prototype dans diverses conditions météorologiques, déploiement de la méthode QUBTM pour une **mesure rapide et fiable de la performance énergétique du bâtiment** et **formation de professionnels** aux méthodes de construction hors site

2



SYSTÈMES

Thermistud
Façade complète avec isolation thermique, préfabriquée hors site

PRODUITS

Plaque de plâtre et profilés métalliques

Laine de verre

Revêtement léger à effet brique

3



PRODUITS

Plaque de plâtre **Activ'Air** améliorant la **qualité de l'air intérieur** en neutralisant le formaldéhyde

Verre **Stadip Silence**, offrant performance **acoustique, sécurité et protection UV** renforcées

Bénéfices de cette approche pour Saint-Gobain

Les ventes croisées génèrent plus de chiffre d'affaires

La vente de produits à plus forte valeur ajoutée augmente les marges

Les services et la prescription permettent de vendre un mix produits plus riche, davantage créateur de valeur

« Une solution, c'est l'histoire d'un projet pensé ensemble »

Comment Saint-Gobain transforme les attentes de ses clients en solutions concrètes

« QU'EST-CE QUE « L'APPROCHE PAR SOLUTIONS » ? »

C'est très simple : chez Saint-Gobain, tout commence par une discussion. **Un projet, c'est d'abord une intention** — améliorer le confort, réduire l'empreinte carbone, rénover un bâtiment ancien, ou encore construire plus vite. Nous partons de cette intention, puis **nous construisons la réponse en combinant matériaux, systèmes et services**. Finalement, une solution, c'est **l'assemblage intelligent de tout ce qui permettra la réussite du projet**. Cette approche fonctionne pour l'ensemble de nos marchés ; une solution, cela peut être aussi bien fournir à un artisan un produit assorti d'un service qu'accompagner un mégaprojet de construction ou de rénovation, dès la phase de prescription.

ET SUR UN CHANTIER ? QUELLE DIFFÉRENCE CELA FAIT-IL ?

Sur le terrain, cela change tout. Prenons l'exemple de façades plus efficaces, avec la gamme EnveoVent qui combine isolation, acoustique et résistance au feu dans un seul système mural, tout en réduisant les émissions de CO₂ par rapport à des méthodes classiques. Cette solution est née de **l'association de plusieurs expertises** (isolation, structure, vitrage...) pour **répondre à des enjeux concrets de performance et de durabilité**. Autre exemple, des solutions comme le vitrage Cool-Lite Xtreme Oraé montrent qu'on peut allier un contrôle solaire hautement efficace – pour le confort d'été notamment – et une réduction significative de l'impact carbone du matériau.



Joanna Czynsz-Piechowiak

DIRECTRICE GÉNÉRALE DE SAINT-GOBAIN
EN POLOGNE ET EN UKRAÏNE



Une qualité supérieure et un confort maximal caractérisent le complexe Varso, situé dans la capitale de la Pologne. Les trois bâtiments ont obtenu les certifications BREEAM (norme d'évaluation environnementale) « excellent » et WELL Building Standard (bien-être en entreprise). Sur ce projet, Saint-Gobain est intervenu pour fournir des solutions pour les cloisons, les plafonds, les sols, le vitrage, l'isolation ainsi que la chimie de la construction.

COMMENT CRÉER LES CONDITIONS DE LA PROXIMITÉ AVEC NOS CLIENTS ?

Notre organisation multilocale repose sur une présence sur le terrain à la fois forte et décentralisée. Nos équipes connaissent les artisans, les architectes, les modes constructifs, les exigences réglementaires, les démarches volontaires (labels et certifications) et les particularités climatiques propres à leur région. Cela **permet d'adapter des solutions globales à des besoins très locaux** – car les modes constructifs sont très différents d'une région à l'autre – toujours avec la même qualité de conception. Aujourd'hui, ces solutions se déploient dans des **projets résidentiels, non résidentiels ou d'infrastructure**, réduisant les délais tout en assurant performance et durabilité.

COMMENT CELA S'ARTICULE-T-IL AVEC LES OBJECTIFS DE DÉCARBONATION ET DE CIRCULARITÉ ?

Nous plaçons la durabilité au cœur de notre démarche, non seulement en travaillant pour **réduire continuellement l'empreinte environnementale de nos opérations industrielles**, mais aussi en mettant sur le marché des **solutions qui optimisent l'efficacité énergétique, qui contribuent à préserver les ressources et aident nos clients à réduire leur propre empreinte carbone**. Par exemple, des solutions combinant isolation thermique et réduction de CO₂ ont permis de diminuer jusqu'à 23 % l'empreinte carbone dans des bâtiments résidentiels en Allemagne ou d'exploiter tout le potentiel de la construction légère, en allégeant jusqu'à 80 % les murs pour le musée Wits, à Johannesburg (Afrique du Sud), tout en maintenant les mêmes performances. Nous faisons également – par exemple – notre maximum pour collecter les déchets de construction afin de les réintroduire dans nos produits tels que les plaques Placo® Infinae 50 et 100 (respectivement pour 50 % et 100 % de matières issues de plâtre recyclé en fin d'usage).

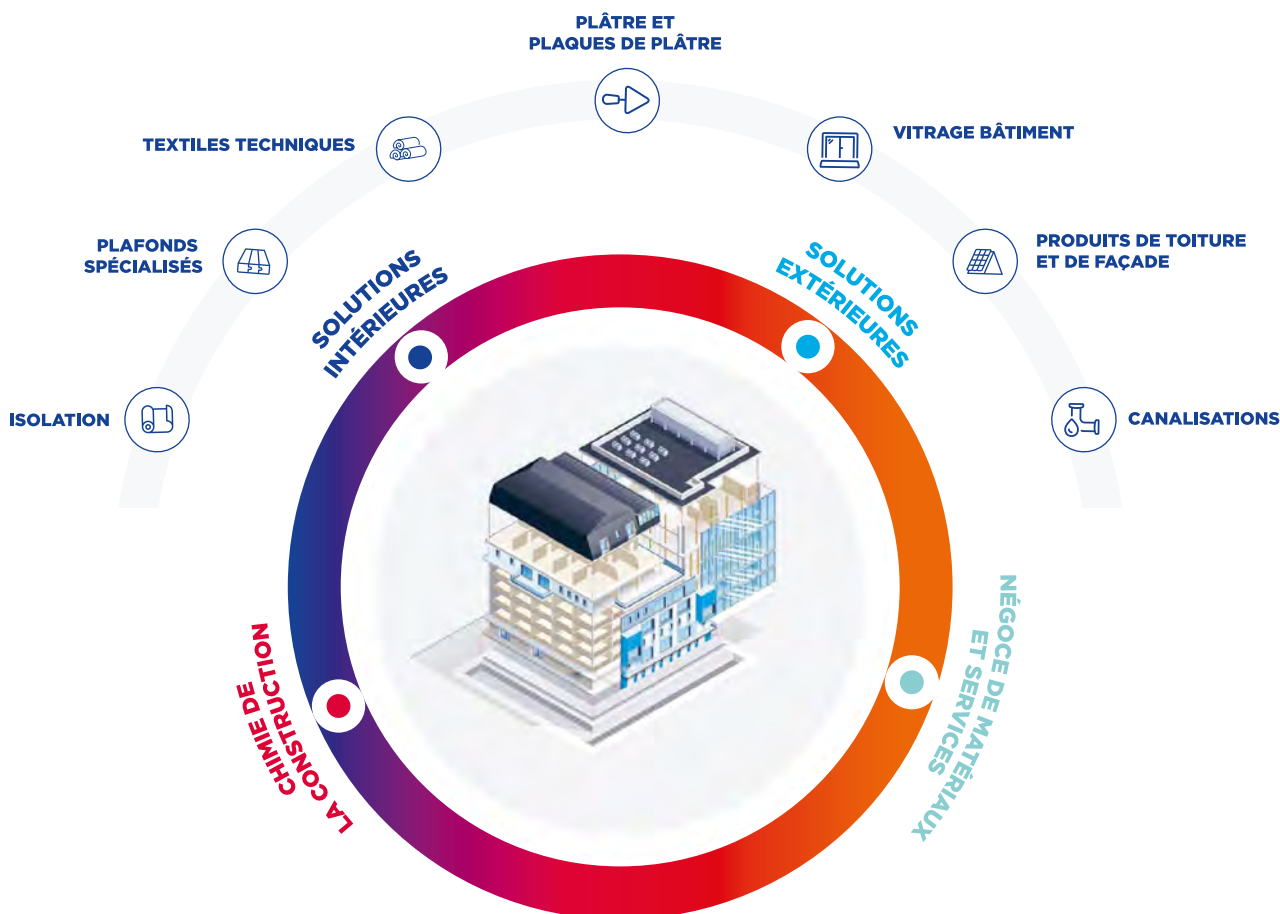


En savoir plus sur l'approche par solutions de Saint-Gobain sur saint-gobain.com

CE QUE NOUS FAISONS

NOUS APPORTONS DES SOLUTIONS COMPLÈTES **POUR TOUS LES MARCHÉS DE LA CONSTRUCTION**

À travers ses activités - de l'isolation aux produits de toiture et façade en passant par le plâtre, les plafonds, la chimie de la construction, les vitrages, le négoce, les textiles techniques et les solutions pour l'industrie et la mobilité -, **Saint-Gobain démontre son leadership mondial dans la construction durable** et son engagement à améliorer la qualité de vie tout en respectant l'environnement. La capacité de Saint-Gobain à **combinaison l'ensemble de ses expertises** fait du Groupe, à l'échelle mondiale, le seul fournisseur de solutions complètes pour la construction neuve et la rénovation sur les marchés du résidentiel, du non-résidentiel et des infrastructures.



Nous sommes le seul acteur mondial à proposer une gamme complète de solutions pour la construction durable.

Pour mieux saisir les gisements de croissance des marchés de la construction, nous ciblons une croissance accélérée de **notre activité dans le non-résidentiel et les infrastructures**, où la demande pour des solutions à haute valeur ajoutée, rapides à mettre en œuvre et durables augmente fortement.

UN GISEMENT IMMENSE DE CROISSANCE

Marchés adressables potentiels pour Saint-Gobain ⁽¹⁾ : un immense gisement de croissance sur tous les marchés de la construction

RÉSIDENTIEL 250 Mds €
NON-RÉSIDENTIEL ET INFRASTRUCTURES 250 Mds €

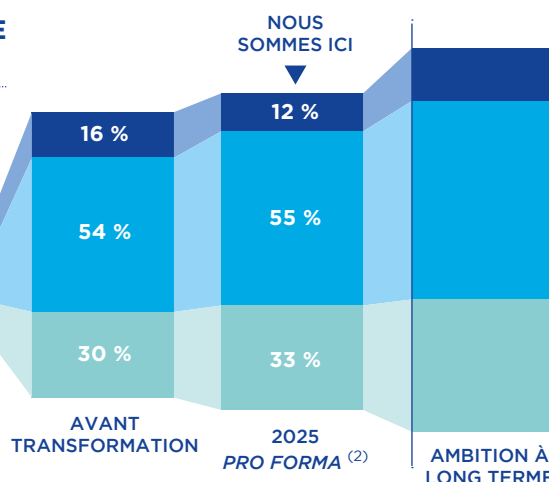
⁽¹⁾ Étude interne.

⁽²⁾ Pro forma des acquisitions et cessions récentes.

NOTRE TRAJECTOIRE DE LONG TERME

PART DU CHIFFRE D'AFFAIRES DU GROUPE

INDUSTRIE
RÉSIDENTIEL
NON-RÉSIDENTIEL ET INFRASTRUCTURES



CHU DE NANTES (FRANCE)

Accompagner les grands projets sur les marchés des infrastructures et du non-résidentiel

NOUS PRESCRIVONS DES SUITES INTÉGRÉES DE SOLUTIONS

Sur le chantier du **centre hospitalier universitaire de Nantes**, l'un des plus grands en Europe, Saint-Gobain est intervenu *via* une quinzaine de ses marques. Le Groupe se positionne comme l'un des leaders mondiaux sur le marché du non-résidentiel, où les besoins sont colossaux : écoles, hôpitaux, hôtels ou encore bâtiments publics. Nous déployons pleinement notre stratégie en proposant des réponses intégrées sur l'ensemble des attentes de nos clients, de l'isolation à l'acoustique en passant par les économies d'énergie ou encore l'économie circulaire. Cette approche valorise pleinement l'innovation, l'écoconception de nos produits, mais aussi la qualité de nos services. Parmi nos solutions les plus innovantes, on peut citer **EnveoVent Duo**, un système de **façades légères « bas carbone »**, ou encore les **solutions d'aménagement intérieur et d'isolation de Placo[®], Isover et Ecophon** qui intègrent des matières premières recyclées et allient hautes performances thermiques et acoustiques, essentielles en milieu hospitalier. En intervenant très en amont sur de grands chantiers complexes, Saint-Gobain est en capacité d'offrir au maître d'ouvrage, au maître d'œuvre et à l'ensemble des partenaires, des solutions à la fois innovantes, « bas carbone » et économiques.

SOLUTIONS PRESCRITES ET VENDUES PAR SAINT-GOBAIN

- Façades
- Vitrage pour le bâtiment
- Plafonds spécialisés
- Chimie de la construction
- Cloisons techniques
- Canalisations

NOS PERSPECTIVES À LONG TERME

NOTRE MODÈLE D'AFFAIRES EST GUIDÉ PAR DES **TENDANCES ET OPPORTUNITÉS**

**DEMANDE MONDIALE EN
MATIÈRE DE CONSTRUCTION**

**CHANGEMENT
CLIMATIQUE**

**PÉNURIE DE
RESSOURCES**

DÉFIS ET OPPORTUNITÉS



Une population mondiale croissante et qui s'urbanise : accroître le **volume de la construction neuve**



Aspiration à des bâtiments et infrastructures de qualité : construire des bâtiments **sûrs, dignes, sains, confortables et abordables**



Dém mondialisation et relocalisations : s'appuyer sur notre modèle « local pour local » pour construire des **industries et infrastructures locales**



Rénovation énergétique : accélérer le **volume de rénovation** et de **réaffectation** des bâtiments existants pour augmenter la **performance énergétique** des bâtiments et réduire les émissions carbone



Adaptation au changement climatique : fournir des solutions qui augmentent la **résilience des bâtiments et infrastructures**



Raréfaction des ressources et circularité : **construire et rénover** en utilisant **moins de ressources**

« Être le leader, cela veut dire offrir une gamme unique de solutions pour la construction légère et durable »



Saint-Gobain est le **leader mondial des solutions au service de la construction durable** ; nous sommes leader en Europe, en Amérique du Nord, en Australie, au Moyen-Orient, en Amérique latine ou encore en Inde. Nous offrons à nos clients une **gamme inégalée de solutions** adaptées à leurs besoins, tant dans le secteur **résidentiel** que le **non-résidentiel** ou les **infrastructures**. Notre offre couvre l'enveloppe intérieure et extérieure du bâtiment ainsi que la chimie de la construction, et notre réseau de distribution nous permet de concevoir des solutions intégrées pour les chantiers. Nous offrons à nos clients la capacité de **construire plus rapidement et plus efficacement**, tout en réduisant leur empreinte carbone et leur usage de matières premières et nous sommes les seuls à **pouvoir répondre à leurs besoins de solutions complètes**, notamment pour la performance globale d'un bâtiment.

Grâce à nos solutions « bas carbone », nous offrons par exemple une **approche intégrée** pour répondre aux besoins des bâtiments bénéficiant de labels environnementaux. Et nous sommes les seuls à pouvoir **coordonner l'ensemble de la filière, des architectes aux promoteurs**, pour répondre aux défis de notre monde.



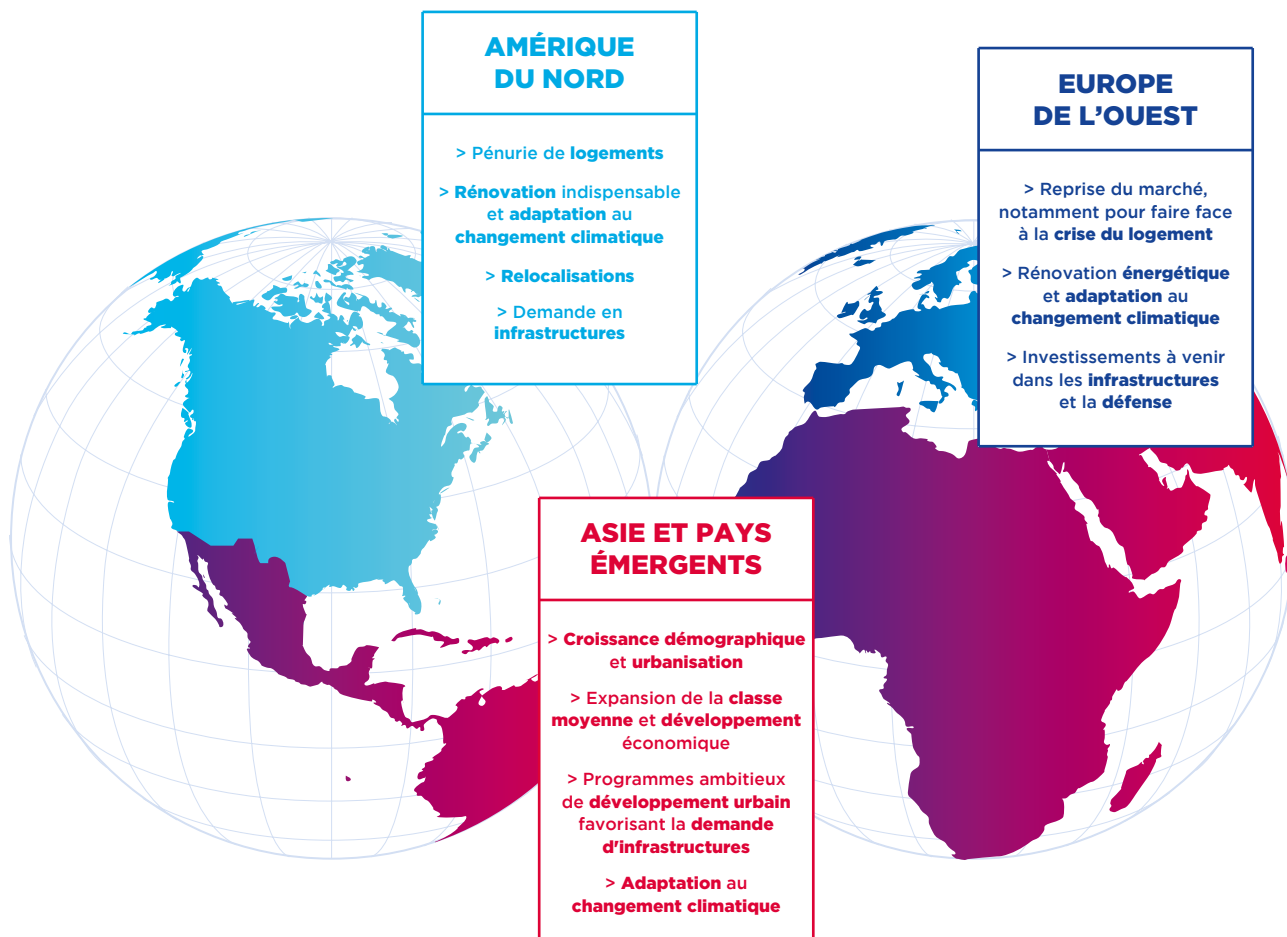
Patrick Dupin
DIRECTEUR GÉNÉRAL
OPÉRATIONS GROUPE

Par ailleurs, notre organisation est conçue pour nous offrir de **nouvelles opportunités de croissance** : nos **plateformes pays** sont en charge de déployer l'ensemble de l'offre de solutions du Groupe dans chaque région, en s'appuyant sur **une connaissance fine et précise des dynamiques locales** des marchés, des clients et des canaux de distribution. Ces plateformes pays nous donnent un avantage pour identifier nos cibles d'acquisition ou pour les intégrer. Elles nous permettent de répliquer notre modèle d'un pays à l'autre **en déployant** peu à peu **l'ensemble de notre offre** sur l'ensemble de nos pays. Et elles bénéficient de l'expertise de l'ensemble du Groupe grâce à la transversalité des fonctions d'excellence commerciale et industrielle et d'innovation.

C'est cette combinaison unique d'une **vision**, d'une **offre** d'une richesse inégalée et d'une **organisation** au service de la croissance qui fait l'ADN de Saint-Gobain. Plus que jamais, nous sommes en ordre de marche afin de délivrer les promesses de notre raison d'être : « Making the world a better home ».

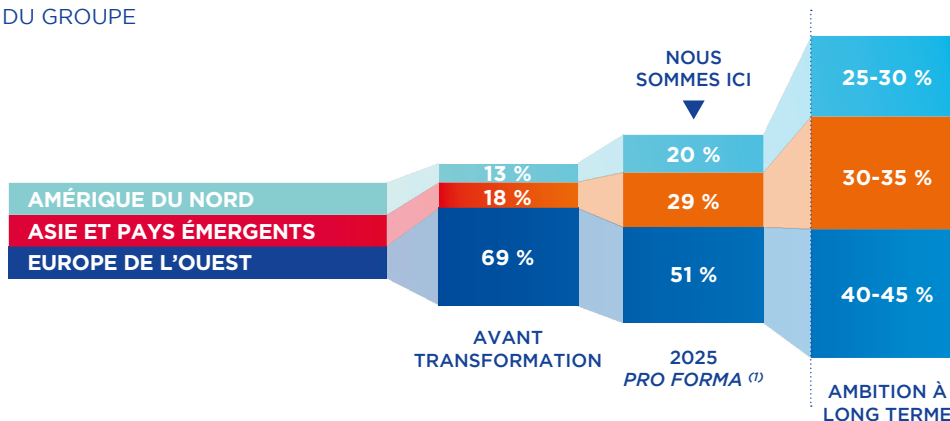
NOS PERSPECTIVES À LONG TERME

NOUS NOUS DÉVELOPPONS EN PRENANT APPUI SUR **UN IMMENSE POTENTIEL DE CROISSANCE**



NOTRE TRAJECTOIRE DE LONG TERME

PART DU CHIFFRE D'AFFAIRES DU GROUPE



⁽¹⁾ Pro forma des acquisitions et cessions récentes.

NOTRE PRÉSENCE MONDIALE

NOUS AVONS DÉPLOYÉ UNE ORGANISATION « LOCAL POUR LOCAL »

Saint-Gobain s'appuie sur **un modèle d'organisation robuste**, basé sur des pays comme unité managériale, regroupées en **cinq grandes régions**. Les directeurs généraux des **plateformes pays** sont capables d'activer simultanément l'ensemble des lignes de produits de Saint-Gobain pour **apporter une réponse complète** aux besoins les plus complexes de leurs clients, à travers une approche par solutions. **Pays par pays, Saint-Gobain déploie cette approche en l'adaptant à tous ses marchés – résidentiel, mais aussi non-résidentiel et infrastructures.**

80

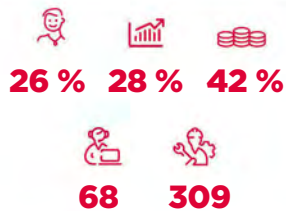
pays avec une présence industrielle active

90%

des directeurs généraux de pays sont natifs de la région dans laquelle ils opèrent

-  Collaborateurs
-  Chiffre d'affaires
-  Résultat d'exploitation
-  Points de vente / showrooms
-  Sites de production

AMÉRIQUES



Canada
États-Unis

EN AMÉRIQUE DU NORD

MARK RAYFIELD
Directeur général
de la région

Argentine
Brésil
Chili
Colombie
Équateur
Guatemala
Honduras
Mexique
Pérou
Uruguay

EN AMÉRIQUE LATINE

CAMILLE HARRISSART
Directrice générale de la région

L'organisation de Saint-Gobain s'inscrit dans une stratégie visant à **renforcer sa croissance rentable**, simplifier sa structure et **affirmer le leadership mondial** du Groupe dans la construction durable. Cette évolution est une étape naturelle qui s'appuie sur les forces du modèle existant pour aller plus loin. Elle renforce la capacité de Saint-Gobain à exécuter son plan stratégique avec efficacité, en combinant **proximité, agilité et expertise.**

Albanie
Allemagne
Autriche
Bulgarie
Danemark
Estonie
Finlande

Hongrie
Irlande
Kazakhstan
Lettonie
Lituanie
Norvège
Pologne
Roumanie
Royaume-Uni

Russie
Serbie
Slovaquie
Slovénie
Suède
Suisse
Tchéquie
Ukraine



EN EUROPE DU NORD

DAVID MOLHO
Directeur général de la région



27 % 28 % 22 %



542 239

Australie
Bangladesh
Bhoutan
Birmanie
Chine
Corée du Sud
Inde
Indonésie
Japon
Malaisie
Nouvelle-Zélande
Philippines
Singapour
Sri Lanka
Thaïlande
Vietnam



EN ASIE-PACIFIQUE

SREEDHAR N.
Directeur général de la région



16 % 11 % 13 %



88 193

Afrique du Sud
Angola
Arabie saoudite
Belgique
Botswana
Côte d'Ivoire
Égypte
Émirats arabes unis
Espagne
Éthiopie
France
Ghana
Grèce
Italie
Jordanie
Kenya
Koweït
Liban
Luxembourg
Maroc
Maurice
Nigeria
Oman

Pays-Bas
Portugal
Qatar
Turquie
Zimbabwe



EN EUROPE DU SUD, EN AFRIQUE ET AU MOYEN-ORIENT

THIERRY BERNARD
Directeur général de la région



31 % 33 % 23 %



1 955 429

NOS ÉQUIPES SONT AU SERVICE DE NOS CLIENTS SUR TOUS LES CONTINENTS

Le contexte actuel évolue vers une démondialisation, qui exige **plus d'agilité et de flexibilité**. En approfondissant son **modèle multilocal** et en mobilisant 100 % du périmètre du Groupe dans chacun des pays où il est présent, Saint-Gobain se donne les moyens de répondre à ces défis et de saisir les opportunités sur ses marchés.

NOTRE GOUVERNANCE

NOTRE GOUVERNANCE SE DISTINGUE PAR SON **INDÉPENDANCE** ET SA **DIVERSITÉ**

CONSEIL D'ADMINISTRATION

Au 1^{er} février 2026, le Conseil d'administration
comprend les membres suivants :



Benoit Bazin
Président-Directeur
Général de la Compagnie
de Saint-Gobain,
Administrateur



Sophie Brochu
Administratrice
indépendante,
Présidente du Comité
de la responsabilité
sociale d'entreprise



Jean-François Cirelli
Administrateur
indépendant,
Administrateur Référent,
Vice-Président du Conseil,
Président du Comité
des nominations
et des rémunérations



Lydie Cortès
Administratrice salariée,
membre du Comité
des nominations
et des rémunérations



**Sibylle
Daunis Opfermann**
Administratrice
représentant les salariés
actionnaires



Thierry Delaporte
Administrateur
indépendant,
Président du Comité
d'audit et des risques



Maya Hari
Administratrice
indépendante,
membre du Comité
de la responsabilité
sociale d'entreprise



Dominique Leroy
Administratrice
indépendante,
membre du Comité
des nominations
et des rémunérations



Jana Revedin
Administratrice
indépendante,
membre du Comité
de la responsabilité
sociale d'entreprise



**Geoffroy
Roux de Bézieux**
Administrateur
indépendant,
membre du Comité
d'audit et des risques



**Antoine de
Saint-Affrique**
Administrateur
indépendant,
membre du Comité
des nominations
et des rémunérations



Hans Sohlström
Administrateur
indépendant,
membre du Comité
d'audit et des risques



Philippe Thibaudet
Administrateur salarié,
membre du Comité
de la responsabilité
sociale d'entreprise



Hélène de Tissot
Administratrice
indépendante,
membre du Comité
d'audit et des risques



Antoine Vignial
Secrétaire du Conseil
d'administration,
Secrétaire général de la
Compagnie de Saint-Gobain

COMITÉ EXÉCUTIF

Au 1^{er} février 2026, le Comité exécutif comprend les membres suivants :



INNOVATION
Anne Hardy



DIGITAL ET SYSTÈMES D'INFORMATION
Ursula Soritsch-Renier



TECHNOLOGIE ET PERFORMANCE INDUSTRIELLE
Nicolas Miègeville



SOLUTIONS INDUSTRIELLES
Benoit d'Iribarne



PRÉSIDENT-DIRECTEUR GÉNÉRAL
Benoit Bazin



OPÉRATIONS (COO)
Patrick Dupin



FINANCE
Maud Thuaudet



STRATÉGIE
Céline Da Silva



RESSOURCES HUMAINES ET RSE
Claire Pedini



COMMUNICATION
Claire Garnier



SECRÉTAIRE GÉNÉRAL
Antoine Vignial



EUROPE DU NORD
David Molho



EUROPE DU SUD, MOYEN-ORIENT ET AFRIQUE
Thierry Bernard



AMÉRIQUE DU NORD
Mark Rayfield



AMÉRIQUE LATINE
Camille Harrissart



ASIE-PACIFIQUE ET INDE
Sreedhar N.

NOTRE STRATÉGIE

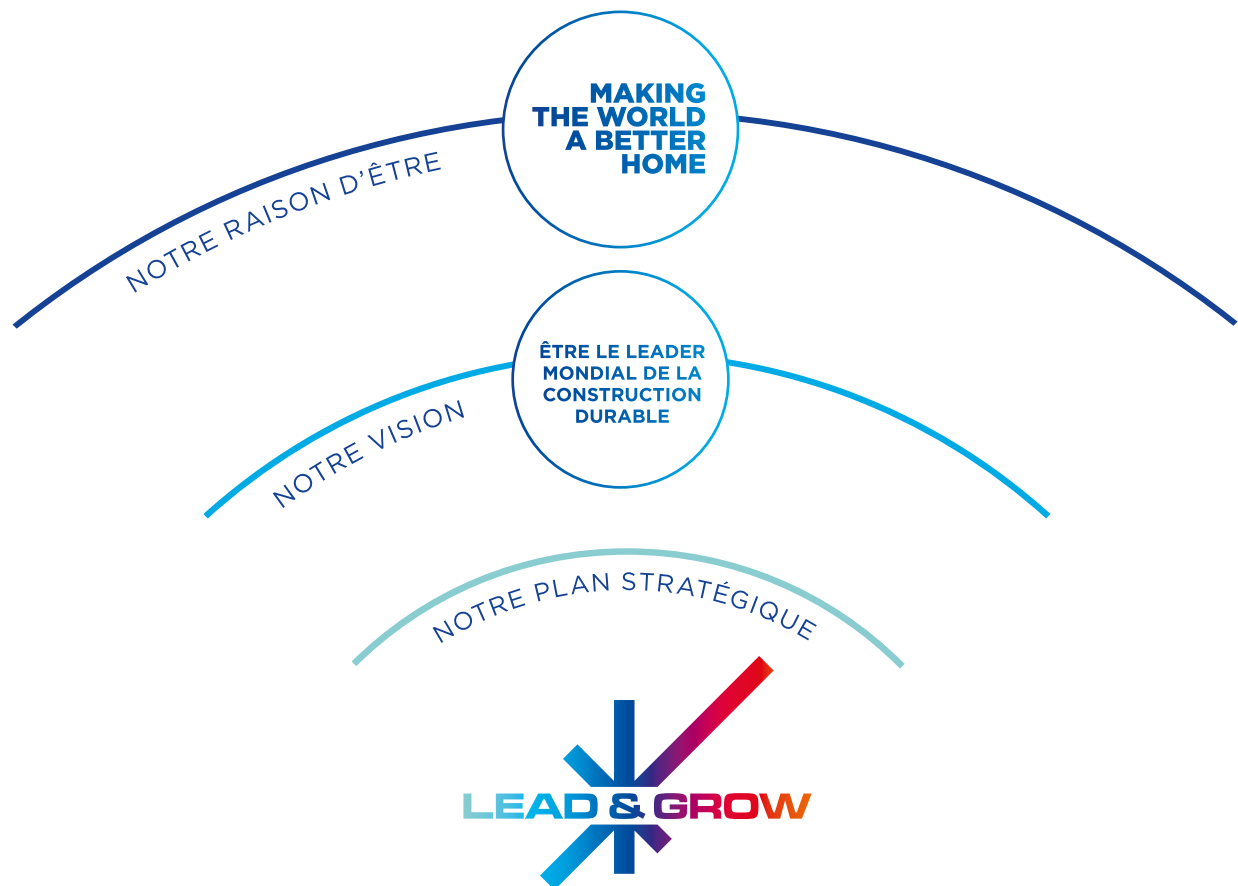
UN **ALIGNEMENT PARFAIT** ENTRE NOTRE RAISON D'ÊTRE, NOTRE VISION ET **NOTRE PLAN STRATÉGIQUE**

Après « Grow & Impact », nous nous sommes dotés d'un nouveau plan stratégique, « Lead & Grow ».

Nous voulons **accélérer notre croissance rentable**, en répondant aux enjeux d'un monde qui change vite : demande mondiale de construction (résidentiel, non-résidentiel et infrastructures), atténuation et adaptation au changement climatique et protection des ressources naturelles.

Lead, parce que nous voulons être un **leader d'opinion**, le **catalyseur du changement** et le **pionnier d'un secteur en pleine transformation**, en étant le **partenaire de choix de nos clients**, en mobilisant nos équipes et en façonnant un modèle de croissance durable pour l'ensemble du secteur de la construction ; mais aussi parce que nous sommes le leader mondial de la construction durable.

Grow, parce que, forts de ce que nous avons construit, nous voulons **hisser notre croissance vers de nouveaux sommets**, sur la base d'une **offre élargie et enrichie pays par pays**, qui nous rend plus forts, plus résilients et plus profitables.



**NOUS FAÇONNONS UN PROFIL DE CROISSANCE RENTABLE POUR LE GROUPE,
AVEC POUR OBJECTIF DE SURPERFORMER NOS MARCHÉS
ET DE CRÉER DE LA VALEUR POUR L'ENSEMBLE DE NOS PARTIES PRENANTES**

Nous déployons notre approche solution pays par pays et à travers tous les canaux de vente, pour répondre aux attentes de nos clients et créer de la valeur pour Saint-Gobain.

Nous accroissons notre présence sur les marchés du non-résidentiel et des infrastructures grâce à une offre élargie, adaptée et enrichie.

Nous nous appuyons sur des plateformes pays performantes, avec un ancrage local fort, qui pilotent notre croissance.

NOTRE STRATÉGIE

AVEC « LEAD & GROW », SAINT-GOBAIN OUVRE UN NOUVEAU CHAPITRE, UNE FEUILLE DE ROUTE AMBITIEUSE

Nos objectifs pour la période 2026-2030 :

CROISSANCE	CASH-FLOW	ROCE	EBITDA
MID-SINGLE DIGIT CROISSANCE MOYENNE 2026-2030*	> 50 % TAUX DE CONVERSION DU CASH-FLOW LIBRE	> 13 % RENTABILITÉ DES CAPITAUX INVESTIS	15 à 18 %
ROTATION DES VENTES	RETOUR AUX ACTIONNAIRES	INVESTISSEMENTS DE CROISSANCE	
> 20 %	~ 8 Mds €	12 Mds €	
SÉCURITÉ AU TRAVAIL	CARBONE	DÉCHETS	
1,4 TF2 (TAUX DE FRÉQUENCE DES ACCIDENTS) EN 2030**	- 40% à - 45 % ÉMISSIONS DE « SCOPE » 1 ET 2 EN 2035***	- 80 % RÉDUCTION DES DÉCHETS NON VALORISÉS DANS NOS OPÉRATIONS D'ICI 2030***	

* En moyenne en monnaies locales, à l'exclusion de tout ralentissement économique majeur et/ou cession importante.

** Avec et sans arrêt pour 1 million d'heures travaillées pour nos employés, intérimaires et sous-traitants permanents.

*** Par rapport à 2017.

« Nous sommes déterminés à obtenir, de manière disciplinée, les résultats promis à l'ensemble de nos parties prenantes »



Maud Thuadet
DIRECTRICE FINANCIÈRE



« Lead & Grow » est **un plan ambitieux** doté d'indicateurs de performance qui nous engagent sur les plans financier et extra-financier, pour **accélérer notre croissance rentable et la création de valeur**. Nous sommes déterminés à obtenir les résultats promis à nos actionnaires et à l'ensemble de nos parties prenantes. « Lead & Grow 2030 » s'appuie sur le succès de notre plan précédent, « Grow & Impact », sur des plans de croissance pays par pays – construits avec et par les équipes – et sur une gestion active du portefeuille de Saint-Gobain, afin de **renforcer de façon continue le profil de création de valeur** du Groupe.

Construire la colonne vertébrale de l'économie : notre ambition sur le marché des infrastructures et du non-résidentiel

POURQUOI SAINT-GOBAIN S'INTÉRESSE-T-IL DAVANTAGE À CES MARCHÉS ?

Parce que **ces marchés sont très dynamiques**. Aéroports, routes, tunnels, ponts, centrales énergétiques, réseaux de métro et ferroviaires, *data centers*, hôpitaux, écoles, hôtels : les besoins explosent et ces projets **nécessitent des solutions performantes, certifiées et fiables**. Le marché des infrastructures est notamment porté par des besoins **d'infrastructures nouvelles** très importants dans les pays émergents, en lien avec leur développement économique et leur croissance démographique, notamment les infrastructures de transport et d'énergie ; par les besoins croissants de **renovation des infrastructures** dans les pays développés ; mais aussi par des attentes croissantes en termes de quantité d'électricité et d'indépendance énergétique, qui nourrissent le besoin d'infrastructures de production d'énergie.

QU'APPORTEZ-VOUS CONCRÈTEMENT SUR CES PROJETS ?

Nous avons déjà les matériaux et systèmes adaptés à ces environnements exigeants, et **c'est un terrain où notre expertise peut vraiment s'exprimer**. La présence très forte que nous avons construite dans le domaine de **la chimie de la construction** est, pour nous, une porte d'entrée vers ce marché ; mais les projets d'infrastructures vont bien au-delà, et nous sommes capables par exemple, pour un mégaprojet d'aéroport, de **combiner toutes nos expertises**, des textiles techniques pour renforcer les voies de circulation aux additifs et adjuvants pour les bétons en passant par toutes les solutions intérieures et extérieures (dont le vitrage) pour les bâtiments d'accueil et logistiques.



En savoir plus sur l'approche de Saint-Gobain pour les infrastructures sur saint-gobain.com



L'aéroport de Long Thanh sera bientôt le plus grand aéroport du Vietnam. D'un coût estimé à 18 milliards de dollars, il est conçu pour accueillir 100 millions de passagers et cinq millions de tonnes de fret par an. Le projet est développé en quatre phases, la première comprenant un terminal et deux pistes (2025).

Trois autres terminaux et des pistes additionnelles, couvrant une superficie de plus de 10 000 ha, devraient être achevés d'ici 2035. L'expertise Saint-Gobain est au cœur du projet, avec des solutions multiples allant de la chimie de la construction aux textiles techniques en passant par la laine de roche.

QUEL IMPACT SUR LE MODÈLE D'AFFAIRES ET LA PERFORMANCE DU GROUPE ?

En développant notre présence dans les infrastructures et le non-résidentiel, **nous équilibrons notre exposition** et réduisons la dépendance aux cycles du résidentiel. Ces chantiers sont aussi autant d'opportunités pour **continuer à améliorer notre offre et démontrer la valeur ajoutée de notre approche par solutions**. Pour l'aéroport de Long Thanh, Saint-Gobain a fourni 15 solutions issues de l'ensemble de son offre, proposant ainsi une gamme bien plus large que n'importe lequel de ses concurrents. Sur chaque tunnel, chaque hôpital, chaque pont, chaque école, chaque centrale, il s'agit de prouver que nous participons concrètement à la construction et à la rénovation d'infrastructures et des bâtiments non-résidentiels et de les rendre plus sûrs, durables et performants. C'est cette **combinaison de défis techniques et de contributions tangibles** qui rend le marché des infrastructures et du non-résidentiel particulièrement stimulant.

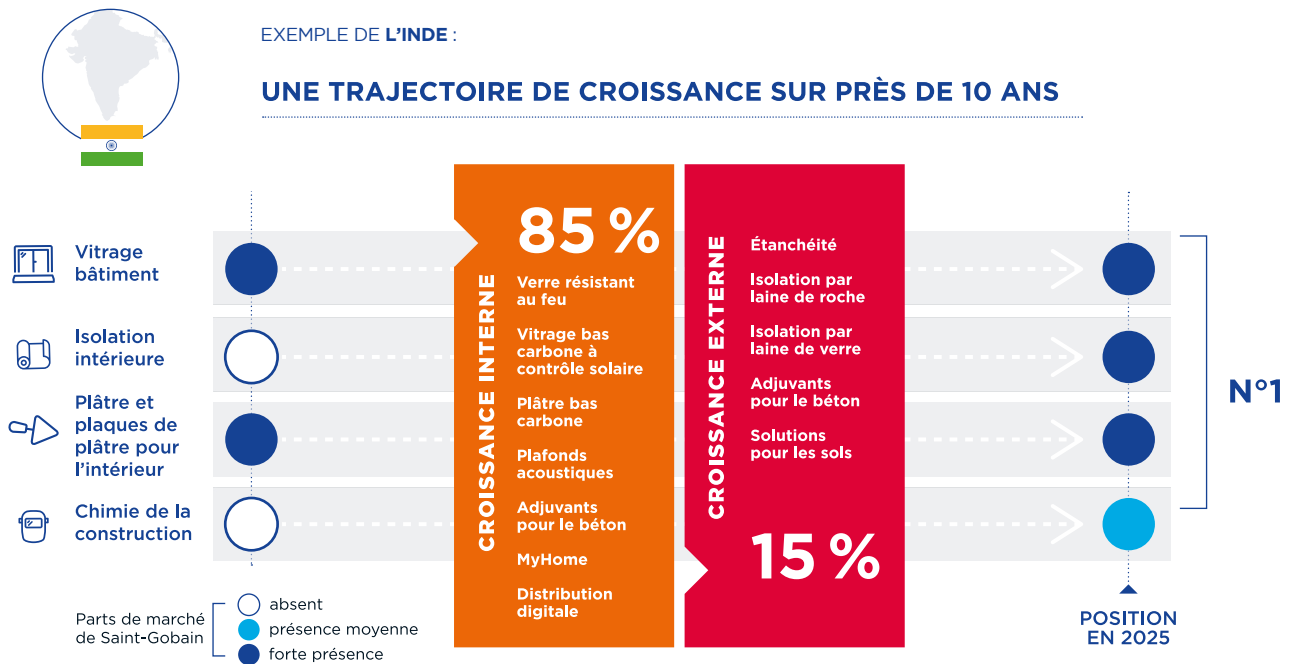


Hai Nguyen Truong
DIRECTEUR GÉNÉRAL
DE SAINT-GOBAIN AU VIETNAM

NOTRE STRATÉGIE

EN DÉPLOYANT NOTRE APPROCHE PAR SOLUTIONS PAYS PAR PAYS, NOUS CAPTONS LES OPPORTUNITÉS DE CROISSANCE

Saint-Gobain élargit et enrichit de façon systématique son offre pour **couvrir toutes les facettes de la construction durable**, avec une **suite logique et connectée de solutions à valeur ajoutée**. C'est le modèle qui a été déployé par exemple en **Inde** : partant de positions fortes sur le vitrage et le gypse il y a une dizaine d'années, nous avons **progressivement complété notre offre**, principalement par croissance organique mais aussi par acquisitions. Aujourd'hui, Saint-Gobain apporte à ses clients dans ce pays des solutions uniques, comme son verre « bas carbone » à contrôle solaire ou encore ses systèmes d'étanchéité. Le Groupe est devenu un leader de référence en Inde, aussi bien pour le verre et le gypse que pour l'isolation ou la chimie de la construction. Ce faisant, **Saint-Gobain y a enregistré une forte croissance de ses ventes et de sa marge, avec un chiffre d'affaires multiplié par 4 et une marge d'exploitation multipliée par 6** en près de 10 ans.



POUR ACCÉLÉRER SA CROISSANCE, SAINT-GOBAIN MAXIMISE LE DÉPLOIEMENT DE SON APPROCHE PAR SOLUTIONS À TRAVERS TOUS LES CANAUX DE VENTE :

NÉGOCE

Nous déployons de façon systématique l'ensemble de nos solutions dans tous les points de vente d'un pays.

GRANDES SURFACES DE BRICOLAGE

Nous déployons notre offre très large dans les grandes surfaces de bricolage afin de devenir le partenaire préféré de nos clients.

VENTES DIRECTES

Nous accroissons nos ventes directes avec des équipes de prescription multimarques dans chaque pays, en charge de vendre l'intégralité de notre offre sur de grands projets.

VENTES EN LIGNE

Nous renforçons nos ventes en ligne pour étendre la portée de nos solutions.

NOS ENGAGEMENTS

NOUS PLAÇONS NOTRE ENGAGEMENT RESPONSABLE **AU CŒUR** DE NOTRE STRATÉGIE

Cette approche guide l'ensemble des décisions du Groupe, avec un double engagement : maximiser son impact positif tout en réduisant son empreinte environnementale et sociale. Les enjeux RSE sont intégrés au modèle de création de valeur (cf. section 1.2.6, p. ##) et à la stratégie du Groupe. La raison d'être de Saint-Gobain (« Making the world a better home »), sa vision (être le leader mondial de la construction durable) et son plan stratégique (« Lead & Grow ») sont parfaitement alignés. Pour chacun des enjeux, Saint-Gobain définit des **plans d'action** et des **objectifs** qui sont déployés de façon décentralisée au niveau des pays. Ainsi, grâce à ses solutions, Saint-Gobain contribue à trois ambitions de long terme.

CETTE INTÉGRATION DES ENJEUX ET DES ATTENTES DES PARTIES PRENANTES S'APPUIE SUR DEUX LEVIERS :

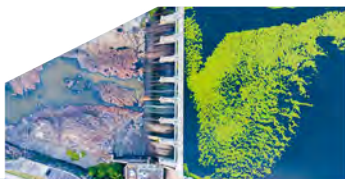
MAXIMISER

Déployer des **solutions performantes et durables**, porteuses de **bénéfices pour les parties prenantes**, en **maximisant la contribution** en matière d'impact environnemental, de santé ou de bien-être

MINIMISER

Se **mobiliser pour la durabilité**, en **minimisant l'empreinte environnementale et sociale** de ses opérations sur la chaîne de valeur et avec les communautés locales potentiellement affectées

ELLE SE DÉCLINE SUR LES TROIS GRANDES CONTRIBUTIONS DU GROUPE :



CONTRIBUER À UN MONDE DÉCARBONÉ

CF. PAGE 20



AMÉLIORER LA PERFORMANCE DE NOTRE ÉCOSYSTÈME EN RÉDUISANT SON EMPREINTE SUR LA NATURE

CF. PAGE 21



PARTICIPER À UN MONDE PLUS SAIN, PLUS JUSTE ET PLUS INCLUSIF

CF. PAGE 22

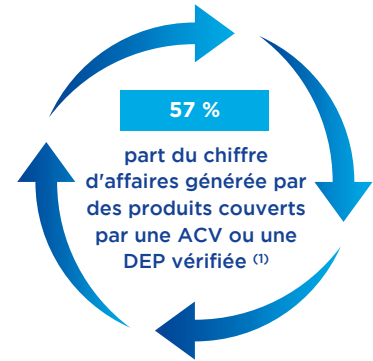
Un suivi annuel de la performance ESG (environnement, social et gouvernance) et de l'avancée des plans d'action est communiqué de façon transparente à l'ensemble des parties prenantes. Ce *reporting* est vérifié par un organisme tiers indépendant.

NOS ENGAGEMENTS

CONTRIBUER À UN MONDE DÉCARBONÉ



Pour répondre au défi du logement en Indonésie, Saint-Gobain innove avec le prototype d'une « Maison Net Zéro ». Elle conjugue construction modulaire, performance énergétique et solutions durables.



1 043 Mt
ÉMISSIONS DE CO₂ ÉVITÉES GRÂCE À NOS SOLUTIONS ⁽²⁾

MAXIMISER NOTRE CONTRIBUTION

PROPOSER DES SOLUTIONS

Proposer des solutions apportant efficacité énergétique et réduction de l'empreinte carbone.

MINIMISER NOTRE EMPREINTE

ZÉRO ÉMISSION NETTE (« SCOPES » 1, 2 ET 3) À L'HORIZON 2050

- Optimisation des produits et écoconception ;
- Amélioration des procédés et de la performance ;
- Innovation ;
- Achat d'énergie décarbonée ;
- Décarbonation des achats et des transports.

LEVIERS DE CROISSANCE DURABLE

- Demande de solutions pour une construction durable ;
- Demande de solutions pour répondre aux événements climatiques ;
- Demande d'adaptation des bâtiments et des infrastructures pour anticiper les effets du changement climatique (rénovation et construction neuve).

« Scope » 1 et 2

- 40 à - 45 %

en 2035 par rapport à 2017



⁽¹⁾ ACV : analyse du cycle de vie ; DEP : déclaration environnementale de produit.

⁽²⁾ Émissions de CO₂ évitées durant leur durée de vie (base : ventes 2023).

NOS ENGAGEMENTS

AMÉLIORER LA PERFORMANCE DE NOTRE ÉCOSYSTÈME EN RÉDUISANT SON EMPREINTE SUR LA NATURE

Infinaté, mis sur le marché par Saint-Gobain, est une gamme de plaques de plâtre composées au minimum de 20 % de contenu recyclé, et jusqu'à 100 % avec la plaque Infinaté 100.



MAXIMISER NOTRE CONTRIBUTION

PROPOSER DES SOLUTIONS OPTIMISANT LES FLUX CIRCULAIRES

- Créer des filières de recyclage et des programmes de réutilisation de produits ou de gestion des déchets ;
- Réduire l'utilisation des matières premières non renouvelables à travers l'éco-conception, la modularité, le changement d'usage et l'augmentation de la durée de vie des bâtiments ;
- Intégrer dans la production des ressources recyclables, recyclées ou biosourcées.

MINIMISER NOTRE EMPREINTE

PRÉSERVER LES RESSOURCES EN EAU ET LA BIODIVERSITÉ

- Lutter contre la pollution, en particulier celle de l'eau, par la réduction de l'utilisation de substances préoccupantes et la maîtrise des rejets industriels ;
- Préserver les ressources naturelles en limitant l'utilisation des matières non renouvelables et les prélèvements d'eau ;
- Préserver la biodiversité autour des sites d'extraction, lutter contre la déforestation.

LEVIERS DE CROISSANCE DURABLE

- Demande de solutions adaptées aux modalités de construction légère ;
- Demande de produits et de solutions à empreinte réduite sur la nature ;
- Accès aux matières recyclées par le développement de filières de recyclage, grâce à une implémentation locale et une position de leader mondial ;
- Optimisation des procédés industriels et de la récupération des déchets sur toute la chaîne de valeur.



- 27 %

Quantité de déchets non valorisés entre 2017 et 2025



- 26 %

Réduction des prélèvements en eau entre 2017 et 2025

NOS ENGAGEMENTS

PARTICIPER À UN MONDE PLUS SAIN, PLUS JUSTE ET PLUS INCLUSIF

Le Groupe apporte des solutions avec des bénéfices pour la santé, le confort et la sécurité sur l'ensemble de la chaîne de valeur. Il promeut aussi l'éthique, agit en faveur de la diversité, de l'inclusion, de la santé, de la sécurité et du dialogue social, en embarquant l'ensemble de ses parties prenantes.

Premier centre de soins d'Amérique latine certifié « LEED Gold for Healthcare », l'hôpital Erastinho à Curitiba, au Brésil, est l'exemple d'une architecture pensée pour améliorer le bien-être des patients et des soignants. Pour ce projet, Saint-Gobain a apporté une palette complète de solutions.



91%
Part des salariés ayant participé à une formation dans l'année

MAXIMISER NOTRE CONTRIBUTION

PROPOSER DES SOLUTIONS APPORTANT DES BÉNÉFICES (santé, confort, bien-être)

- Réduction des risques professionnels sur la chaîne de valeur ;
- Ergonomie pour les applicateurs ;
- Qualité de l'air des intérieurs, confort acoustique, thermique et visuel pour les clients finaux et utilisateurs des bâtiments ;
- Développer la confiance avec les parties prenantes.

MINIMISER NOTRE EMPREINTE

CRÉER UN CADRE DE CONFIANCE, SAIN ET ENGAGEANT

- Pour les collaborateurs directs (environnement de travail, dialogue social, formations) ;
- Sur toute la chaîne de valeur (engagement fournisseurs, achats responsables, diligence raisonnable, politiques de droits humains) ;
- Pour l'ensemble des communautés (proximité avec le client, engagement sociétal, prise en compte des communautés affectées).

LEVIERS DE CROISSANCE DURABLE

- Demande de transparence sur les produits et solutions ;
- Engagement des collaborateurs et développement de la formation aux métiers de la construction ;
- Environnement de travail sain, sûr et engageant.



- 50%
Le taux de fréquence d'accidents* a été divisé par 2 depuis 2017

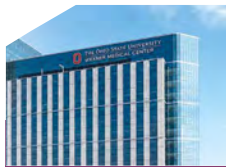
44

Projets soutenus par la Fondation Saint-Gobain en 2025



* Avec et sans arrêt pour un million d'heures travaillées (employés, intérimaires, sous-traitants permanents).

PORT -FOLIO



Wexner Medical Center
États-Unis, p. 32



Résidence Marat Ouessant
France, p. 30



Campus ENGIE
France, p. 26

Centennial College
Canada

Grand Paris Express
France



- Infrastructure / Ponts
- Non-résidentiel / Bureaux
- Non-résidentiel / Hôtels
- Résidentiel / Collectif
- Non-résidentiel / Santé
- Infrastructures / Aéroports
- Divers

Bâtiment de bureaux Entegra
Espagne

Hôpital de Tivaouane
Sénégal

Capitolo Riviera
Italie, p. 28



Saint-Gobain combine ses expertises pour répondre aux attentes de ses clients dans le monde entier. Plongez au coeur de projets emblématiques de construction ou de rénovation dans les secteurs du résidentiel, du non-résidentiel et des infrastructures.



PORT -FOLIO

PONT SIR ANEROOD JUGNAUTH, ÎLE MAURICE

330
MÈTRES DE LONG





PONT SAJ

CONSTRUIRE UNE INFRASTRUCTURE DURABLE QUI CONJUGUE PROUESSE D'INGÉNIERIE, DÉVELOPPEMENT TERRITORIAL ET EXIGENCE ENVIRONNEMENTALE

Au sud de Port Louis (Île Maurice), un ouvrage spectaculaire redessine les lignes du paysage et les dynamiques du territoire. Suspendu au-dessus de la vallée de la Grande Rivière Nord Ouest, le pont SAJ (Sir Anerood Jugnauth) s'impose comme l'une des réalisations les plus emblématiques de l'île ces dernières années. Inauguré le 11 mars 2024 par le Premier ministre Pravind Kumar Jugnauth, cet ouvrage de 330 mètres de long relie désormais efficacement deux localités, au cœur d'un axe stratégique entre le centre et l'Ouest du pays.

Un pont entre développement et mémoire

Baptisé en hommage à Anerood Jugnauth, figure majeure de l'histoire politique mauricienne, le pont incarne à la fois un héritage et une ambition : celle d'un pays tourné vers l'avenir, sans renier les fondations de son développement. Pensé comme un levier de désengorgement routier, cet axe à quatre voies s'inscrit dans un programme global visant à fluidifier le trafic entre les grands pôles économiques de l'île. Il contribue ainsi à réduire les congestions sur les axes A1 et M1, tout en facilitant les échanges autour de la capitale.

Une prouesse technique dans un environnement sensible

Érigé au-dessus d'une vallée profonde d'environ 90 mètres, le pont repose sur une structure sophistiquée mêlant poutres-caissons précontraintes et haubans. Cette technologie dite « extradossée » permet d'allier finesse architecturale et performance structurelle, avec seulement deux pylônes reliant les falaises. Fruit de plus de cinq années de travaux, l'ouvrage répond aux contraintes géologiques et aux risques naturels identifiés sur le site. Mais ici, la prouesse ne se limite pas à l'ingénierie. Elle réside aussi dans la capacité à construire au

cœur d'un écosystème fragile, où la rivière rejoint l'océan Indien et où la biodiversité constitue un atout essentiel, notamment pour une économie touristique représentant près d'un cinquième du PIB du pays.

L'éco-innovation au cœur du chantier

C'est dans cette logique que Saint-Gobain a déployé une palette de solutions techniques visant à réduire l'impact environnemental du chantier. Les technologies d'adjuvantation développées par Chryso ont notamment permis d'optimiser la mise en œuvre du béton, en prolongeant sa maniabilité et en limitant les pertes. L'utilisation d'un agent de démoulage à base végétale, sans solvants aromatiques, a également contribué à garantir la qualité des finitions et diminuer l'impact environnemental du projet. En complément, les solutions de a.b.e. assurent la durabilité de l'ouvrage : protection anticorrosion des armatures, scellement des équipements et cure du béton. Chaque intervention a été pensée pour prolonger la vie de la structure tout en limitant les opérations de maintenance futures.

Une signature pour l'avenir

Avec sa silhouette élancée et son intégration maîtrisée dans le paysage, le pont SAJ s'impose déjà comme un point de repère visuel et technologique dans l'océan Indien. Au-delà de son esthétique, il incarne une nouvelle manière de concevoir les infrastructures : plus respectueuse des milieux naturels, plus durable, et résolument tournée vers l'innovation. Entre exigence environnementale et excellence technique, ce projet trace une voie claire : celle d'un développement où performance rime avec responsabilité.



Durabilité
accrue de
l'ouvrage



Limitation des
opérations de
maintenance
futures



Diminution
de l'impact
environnemental
du chantier

PORT -FOLIO

ENGIE CAMPUS, PARIS, FRANCE

30 000 m²

DE VITRAGES SOLAIRES ET THERMIQUES
HAUTE PERFORMANCE



FRANCE

NON-RÉSIDENTIEL /
BUREAUX

MARQUES

Chryso
Clipper
Coramine
Ecophon
Isover
Placo
Saint-Gobain Glass
Vetrotech

ENGIE CAMPUS

UN MANIFESTE À GRANDE ÉCHELLE POUR RÉINVENTER
LE LIEU DE TRAVAIL, ENTRE PERFORMANCE
ENVIRONNEMENTALE ET QUALITÉ DE VIE

À deux pas du quartier de Paris La Défense, une nouvelle génération de bureaux prend forme. Avec ses quatre bâtiments déployés sur près de 95 000 m², le Campus ENGIE s'impose comme l'un des projets tertiaires les plus ambitieux de ces dernières années. Pensé dès l'origine comme une vitrine des engagements et des savoir-faire du groupe ENGIE, il illustre une vision renouvelée du lieu de travail : durable, lumineux et profondément tourné vers le bien-être de ses usagers.

Un campus à l'échelle des enjeux contemporains

Conçu pour accueillir plus de 9 500 collaborateurs, ce campus nouvelle génération ne se contente pas d'aligner les performances techniques. Il propose une véritable expérience : un ensemble structuré autour d'un cœur central, d'un pôle énergétique et d'un parc paysager de 1,3 hectare, où biodiversité et qualité de vie au travail deviennent des priorités concrètes. Achievé en 2026, le projet s'inscrit dans une dynamique urbaine plus large visant à faire du Campus un modèle de développement bas carbone et inclusif.

La façade, clé de la performance

Ici, tout commence par l'enveloppe du bâtiment. Les 42 400 m² de façades rideaux intègrent près de 30 000 m² de vitrages haute performance fournis par Saint-Gobain. Véritables interfaces entre intérieur et extérieur, ces vitrages ont été choisis avec précision selon l'orientation de chaque façade. Le résultat : un équilibre subtil entre lumière naturelle et maîtrise des apports solaires. Moins d'éclairage artificiel en journée, une climatisation réduite en été, et un confort thermique constant tout au long de l'année. Une équation essentielle pour des bureaux à la fois sobres et agréables à vivre.

Une approche globale et intégrée

Au-delà du vitrage, Saint-Gobain a déployé une approche « solutions » à grande échelle, mobilisant de nombreuses expertises : Placo® pour les plaques de plâtre, Isover pour l'isolation, Ecophon pour le confort acoustique, ou encore Chryso pour le béton. Cette coordination permet de répondre simultanément à des exigences élevées en matière d'efficacité énergétique, de sécurité (notamment incendie) et de confort global.

L'économie circulaire à grande échelle

Le projet se distingue également par l'intégration poussée de logiques circulaires. Grâce à Clipper Coramine, plusieurs milliers de mètres carrés de matériaux ont été récupérés, reconditionnés puis réintégrés dans le chantier, notamment des plaques de plâtre et du vitrage. Ces éléments ont été complétés par des matériaux bas carbone, comme des vitrages à faible empreinte ou de l'acier décarboné, démontrant qu'il est possible de conjuguer performance technique et réduction de l'impact environnemental, même à très grande échelle.

Un manifeste pour la ville durable

Avec ses structures en bois, son recours à la géothermie et son attention portée à la biodiversité, le Campus ENGIE dépasse le statut de simple siège social. Il devient un laboratoire à ciel ouvert, un prototype de ce que pourraient être les environnements de travail de demain. Entre innovation technique, exigence environnementale et qualité d'usage, ce projet dessine les contours d'une nouvelle architecture tertiaire — plus responsable, plus humaine, et résolument ancrée dans les défis de son époque.



Confort visuel
et bien-être
des occupants



Confort
acoustique



Confort
thermique



Diminution
de la facture
énergétique



Sécurité
incendie



Contribution
à l'économie
circulaire



Contribution à la
décarbonation

PORT -FOLIO

HÔTEL CAPITOLO RIVIERA,
GÈNES, ITALIE





ITALIE

NON-RÉSIDENTIEL /
HÔTELS

MARQUES

Ecophon
Gyproc
Isover
Weber

CAPITOLO RIVIERA

LA RÉNOVATION COMME POINT DE DÉPART D'UNE NOUVELLE EXPÉRIENCE HÔTELIÈRE, ENTRE NATURE ET LUXE DISCRET

Sur la côte ligure, entre mer et végétation luxuriante, Gênes dévoile une nouvelle adresse d'exception. Niché dans le quartier de Nervi, l'hôtel CapitoLO Riviera incarne une vision contemporaine de l'hôtellerie haut de gamme, où patrimoine, nature et innovation dialoguent avec subtilité.

Une renaissance architecturale sensible

Issu de la transformation de l'ancien hôtel Astor, le projet redonne vie à un bâtiment emblématique en conjuguant respect de l'existant et écriture contemporaine, et affirme une ambition claire : révéler le potentiel du site tout en conservant ses éléments identitaires. Le résultat ? Un lieu où le luxe se fait discret, presque silencieux — un luxe tranquille qui privilégie l'expérience, la lumière et la matière.

Un « parc habité » entre intérieur et extérieur

Au cœur du concept, une idée forte : faire du paysage un acteur central. L'architecture s'efface au profit d'une continuité fluide entre les espaces bâtis et les jardins environnants. Terrasses, cheminements et espaces plantés enveloppent le bâtiment, créant un véritable écosystème. À l'intérieur, cette relation se prolonge : volumes ouverts, matériaux naturels, vues omniprésentes sur le paysage ligure. Du lobby aux chambres, en passant par les espaces de restauration et le spa, chaque espace cultive une atmosphère chaleureuse et apaisante.

Une réponse technique sur mesure, portée par Saint-Gobain

Derrière cette apparente simplicité se cache une réalité beaucoup plus complexe : celle d'un projet aux exigences multiples, typiques d'une rénovation lourde dans l'hôtellerie haut de gamme. C'est ici que Saint-Gobain joue un rôle structurant. Plutôt qu'une juxtaposition de produits, le Groupe déploie un ensemble coordonné de réponses, conçu

pour répondre de manière précise et coordonnée aux besoins spécifiques du projet.

- **Structuration des espaces intérieurs** : grâce aux systèmes à sec Gyproc, offrant flexibilité, résistance mécanique et résistance au feu, indispensables pour reconfigurer un bâtiment existant.
- **Confort acoustique et bien-être** : avec des plafonds Ecophon assurant une qualité sonore maîtrisée dans les espaces communs, pour tous les utilisateurs finaux.
- **Performance thermique et acoustique** : via les solutions d'isolation Isover, garantissant calme et efficacité énergétique.
- **Durabilité et résistance** : grâce aux mortiers, enduits, systèmes d'imperméabilisation et solutions de finition, adaptés aux contraintes d'un environnement côtier.
- **Qualité de l'air intérieur** : avec des technologies innovantes capables de capter certains polluants, contribuant à un environnement plus sain pour les clients et le personnel.

Cette approche globale illustre la capacité de Saint-Gobain à **penser le bâtiment comme un système cohérent**, où chaque solution interagit avec les autres pour atteindre un haut niveau de performance et de confort.

Une signature hôtelière contemporaine

Avec le CapitoLO Riviera, Gênes s'enrichit d'un lieu singulier, à la fois ancré dans son histoire et résolument tourné vers l'avenir. Plus qu'une rénovation, le projet devient une démonstration : celle qu'une architecture exigeante peut conjuguer esthétique, durabilité et technicité, à condition de s'appuyer sur des solutions adaptées, pensées dans leur globalité. Une approche où chaque détail compte — et où l'innovation se met, avant tout, au service de l'expérience.



Durabilité et
résistance dans
un milieu exposé
(air salin)



Performance
thermique



Calmé
et bien-être



Confort
acoustique



Résistance
au feu



Qualité de l'air
intérieur

PORT -FOLIO

RÉSIDENCE MARAT OUESSANT,
ECHIROLLES, FRANCE

95 LOGEMENTS
À RÉNOVER





FRANCE

RÉSIDENTIEL /
COLLECTIF

MARQUES

EnveoVent Chrono
Isover
Placo
Weber

RÉSIDENCE MARAT OUESSANT

RÉNOVER SANS EXCLURE : LE DÉFI D'UNE TRANSFORMATION ÉNERGÉTIQUE EN SITE OCCUPÉ AU SERVICE DU CONFORT DES HABITANTS

À Échirolles (Isère, France), un souffle de renouveau traverse la résidence Marat Ouessant, un ensemble de **95 logements collectifs des années 1970** qui se transforme sous les yeux de ses habitants, sans que ceux-ci n'aient à quitter leur domicile. C'est l'histoire d'une **rénovation thermique en site occupé**, exigeante par nature, et menée à bien grâce à la coordination, l'expertise et l'innovation. Engagé dans le cadre d'un vaste projet de renouvellement urbain, ce chantier n'est pas seulement technique : il est profondément humain. Concilier confort, sécurité et style dans un lieu de vie en activité demande une approche qui va bien au-delà de simples travaux de façade.

Une façade qui respire la performance

Pour donner un nouvel élan à l'enveloppe du bâtiment, ce sont **2 700 m² de façades légères** qui ont été rénovés grâce à la solution **EnveoVent[®] Chrono**. Ce système de façade ventilée combine isolant performant et ossature légère, permettant une intervention rapide et maîtrisée, tout en améliorant significativement les performances thermiques et acoustiques du bâtiment.

Grâce à cette démarche :

- **l'isolation thermique** par l'extérieur est optimisée sans perturber la vie quotidienne des occupants,
- les travaux s'effectuent exclusivement depuis l'extérieur, réduisant ainsi nuisances et intrusions,
- **l'esthétique architecturale originelle est respectée**, tout en offrant une façade modernisée et plus performante.

Un chantier orchestré comme une partition

Ce qui fait la richesse de ce projet, c'est la façon dont chaque étape a été pensée et maîtrisée. Intervenir en site occupé, c'est être à l'écoute des habitants. C'est protéger leur quotidien, planifier

les interventions pour limiter les désagréments et garantir une sécurité totale, tout en transformant la résidence de manière durable. Comme le souligne l'architecte impliqué dans le projet, travailler « entre dalles » avec une ossature nouvelle a permis de conserver la peau intérieure des logements, tout en créant un système isolant et protecteur à l'extérieur. Ce lien entre innovation technique et respect des usages fait ici toute la différence.

Saint-Gobain : une palette de solutions au service du projet

Sur ce chantier, **Saint-Gobain apporte une palette de solutions complète répondant aux besoins d'un projet spécifique** : de l'accompagnement technique à la fourniture de systèmes de façade performants en passant par des solutions d'isolation intégrées. Cette capacité à proposer non seulement des matériaux mais aussi des systèmes et un véritable accompagnement de projet illustre bien l'approche globale que le Groupe met aujourd'hui au service de la rénovation énergétique des bâtiments.

Une rénovation qui transforme la vie au quotidien

Au-delà de l'amélioration énergétique, ce type de rénovation agit sur le confort, et, plus largement, sur la manière dont les habitants perçoivent leur cadre de vie. Une façade bien isolée, c'est moins de dépenses énergétiques, moins de bruit, davantage de sérénité. En quelques mois seulement, la résidence Marat Ouessant a entrepris sa métamorphose, incarnant l'ambition d'un habitat plus durable, plus confortable et plus respectueux de l'environnement — sans renoncer ni au charme ni à l'identité du lieu.

Performance
thermiqueConfort
acoustiquePréservation
de l'esthétiqueDiminution
de la facture
énergétiqueLimitation des
nuisances pour
les occupants
pendant les
travauxEfficacité et
rapidité pour les
installateurs

PORT -FOLIO



 THE OHIO STATE UNIVERSITY
WEXNER MEDICAL CENTER

WEXNER MEDICAL CENTER,
COLUMBUS, ÉTATS-UNIS

820 CHAMBRES
176 000 M²



ÉTATS-UNIS

NON-RÉSIDENTIEL /
SANTÉ

MARQUES

CertainTeed
GCP

WEXNER MEDICAL CENTER

UN HÔPITAL OÙ L'INNOVATION SE MET AU SERVICE
DE L'EXPÉRIENCE PATIENT

Au cœur de Columbus, la nouvelle tour hospitalière du **Wexner Medical Center** dans l'université Ohio State redéfinit les standards de l'infrastructure médicale moderne. Avec **176 000 m²** et **26 étages**, cet établissement de pointe offre jusqu'à **820 chambres individuelles**, conçues pour placer le patient au centre de l'expérience de soin.

Derrière cette prouesse architecturale et technique, **Saint-Gobain** a joué un rôle clé, en fournissant **une palette complète de solutions et de marques reconnues** pour répondre aux exigences uniques d'un hôpital moderne.

Des solutions sur mesure pour un projet hors norme

Construire un hôpital de cette taille implique des contraintes exceptionnelles : confort acoustique, performance thermique, sécurité, durabilité et qualité de l'air intérieur. **Saint-Gobain a apporté des solutions intégrées** adaptées à chaque espace, depuis les façades jusqu'aux intérieurs :

- **Isolation thermique et acoustique** : chaque cloison isolée assure confort et tranquillité, essentiels dans les chambres et les unités de soins, pour les patients et le personnel médical.
- **Matériaux performants et durables** : les solutions Saint-Gobain protègent les murs extérieurs et les colonnes, sécurisent les cages d'ascenseurs et renforcent la résistance au feu.
- **Plafonds, cloisons et solutions intérieures** : pour les espaces communs et les chambres, les solutions proposées par le Groupe permettent de créer des surfaces lisses et robustes, de réduire le bruit entre les chambres, de protéger tous les angles et finitions en plâtre et de garantir la durabilité des salles de bains et toilettes, même dans les environnements humides.

Grâce à cette approche globale, **Saint-Gobain ne fournit pas seulement des matériaux** : l'entreprise accompagne le projet à chaque étape, en proposant des solutions techniques adaptées et en assurant la cohérence de l'ensemble de l'enveloppe du bâtiment.

Un impact visible au quotidien

Le résultat est palpable : des espaces lumineux, calmes et fonctionnels, parfaitement adaptés aux besoins des patients, des soignants et des étudiants en formation. Chaque solution Saint-Gobain contribue à créer un **environnement de soin optimal** : moins de nuisances, meilleure efficacité énergétique, confort thermique et acoustique renforcé. En un mot, l'hôpital devient un **lieu de vie performant et humain**, où l'innovation technique se met au service de l'expérience patient.

Saint-Gobain : partenaire des projets ambitieux

Le Wexner Medical Center illustre parfaitement la capacité de **Saint-Gobain à répondre aux projets les plus ambitieux** : fournir **un ensemble coordonné de solutions et de marques**, parfaitement adaptées aux besoins spécifiques de chaque bâtiment, tout en respectant les contraintes techniques et les standards les plus élevés. Dans ce projet comme dans tous les grands projets d'infrastructure, Saint-Gobain démontre que **performance, durabilité et confort peuvent aller de pair**, et que l'innovation matérielle peut transformer l'expérience des utilisateurs au quotidien.



Protection
extérieure
du bâtiment



Résistance
à la moisissure



Confort
acoustique



Résistance
à l'impact

PORT -FOLIO

AÉROPORT INTERNATIONAL DE NOIDA

UNE INFRASTRUCTURE HORS NORME QUI POSITIONNE
L'INDE COMME UN ACTEUR MAJEUR DE L'AVIATION
DURABLE ET CONNECTÉE DU XXI^E SIÈCLE

AÉROPORT DE NOIDA, INDE

12 000 m²
DE VERRE LAQUÉ TREMPÉ
COLORMAXX DURA



INDE

INFRASTRUCTURES / AÉROPORTS

MARQUES

Fosroc
Rockinsul
Saint-Gobain Glass
Vetrotech

Une nouvelle icône de l'aviation mondiale

Inauguré le **28 mars 2026** par le Premier ministre **Narendra Modi**, l'aéroport international de Noida à Jewar (État d'Uttar Pradesh, Inde) incarne l'une des ambitions architecturales et infrastructurelles les plus impressionnantes d'Asie du Sud. Avec un investissement de **296 milliards de roupies** (soit près de **2,73 milliards d'euros**) et une emprise de **1 300 hectares le long** de la Yamuna Expressway, à 80 km au Sud-Est de New Delhi, ce nouvel aéroport se veut non seulement une porte d'entrée vers le monde, mais aussi un symbole technologique de la modernité indienne. Dès l'arrivée dans le hall des départs, les voyageurs sont accueillis par des installations ultramodernes : des **bornes d'enregistrement intelligentes**, des systèmes de contrôle automatisés et des technologies de pointe pour l'atterrissage et la gestion du trafic aérien. Objectif affiché : **zéro émission nette**, grâce à une architecture bioclimatique, une gestion intelligente de l'énergie et des systèmes avancés de récupération des eaux pluviales. « Les avions voleront d'ici vers le monde entier », a déclaré le Premier ministre lors de la cérémonie d'ouverture. Ce hub aérien vise à devenir un noyau de technologies produites localement et à rapatrier des compétences, notamment dans les secteurs de la maintenance, de la réparation et de la révision.

Saint-Gobain, acteur engagé d'une performance globale

Pour un projet de cette envergure, l'excellence des matériaux et des solutions techniques est essentielle. **Saint-Gobain a été associé à cette aventure**, en apportant une **palette complète de solutions répondant aux besoins spécifiques du projet**, tant sur les façades et les espaces intérieurs que sur les enjeux de sécurité incendie, d'isolation et de durabilité.

Une enveloppe architecturale performante

La **façade** et les **lanterneaux** de l'aéroport intègrent des surfaces de verre à haute performance qui marient esthétique, confort visuel et efficacité énergétique. Avec des milliers de mètres carrés de verre Saint-Gobain, les volumes vitrés composent une architecture lumineuse et contemporaine, tout en assurant une régulation thermique optimale. À l'intérieur, ce sont près de 12 000 m² de verre laqué trempé Colormaxx Dura qui habillent des zones clés du terminal. Ces vitrages combinent résistance mécanique, palette de couleurs raffinées et facilité d'entretien, contribuant à l'ambiance chaleureuse et élégante des espaces et à l'expérience globale des voyageurs et des personnels du site.

La modularité des espaces est complétée par les systèmes de cloisons vitrées et les solutions de vitrages coupe feu Vetrotech, qui garantissent à la fois fluidité visuelle et performance en matière de sécurité.

Sécurité et confort dans chaque détail

Le **confort acoustique** et la **sécurité** sont au cœur de l'expérience des passagers. Dans les zones sensibles telles que les halls de départ ou les zones d'attente, les solutions proposées par Saint-Gobain garantissent une acoustique maîtrisée, réduisant ainsi la pollution sonore et améliorant la qualité de l'environnement intérieur. En matière de sécurité incendie, les portes et cloisons coupe-feu VDS de Vetrotech ainsi que des portes spécialisées ont été installées à des endroits stratégiques tels que la zone d'embarquement des passagers dans l'ensemble du bâtiment, garantissant un compartimentage coupe-feu conforme, la protection des personnes et des biens, et la fluidité du trafic des passagers.

Isolation, infrastructures et étanchéité : solutions techniques Saint-Gobain

Saint-Gobain a également déployé une gamme complète de produits techniques adaptés aux contraintes structurelles et climatiques du site : laine isolante, isolation pour parois et toitures, solutions de vitrage et de sécurité (pour les zones d'embarquement et les passerelles passagers), étanchéité des terrasses, joints pour les voies de circulation des avions, solutions pour la qualité du béton, la réparation des structures et les revêtements de sol.

Un hub multimodal tourné vers l'avenir

Au-delà de la performance architecturale et environnementale, l'aéroport international de Noida est conçu **comme un centre logistique et multimodal intégré**. Le terminal de fret, capable de traiter 250 000 tonnes par an, est appelé à évoluer vers un volume dix fois supérieur. Son intégration avec les réseaux routiers, ferroviaires et futures liaisons métro fait de cet aéroport un pivot de la connectivité régionale et internationale.

Un modèle pour l'aviation du XXI^e siècle

À l'heure où les challenges environnementaux et technologiques redéfinissent les standards de l'infrastructure publique, l'aéroport international de Noida **se présente comme un modèle audacieux**, conjuguant performance, durabilité et excellence opérationnelle. Saint-Gobain est fier d'avoir contribué à cette vision en apportant des solutions innovantes, efficaces, et respectueuses des besoins humains et de l'environnement.



Modularité
des espaces



Confort
acoustique



Sécurité
incendie



Résistance et
durabilité des
structures



Régulation
thermique

CONS- TRUIRE DURABLE- MENT

L'INTÉGRATION DANS LES
DÉCISIONS OPÉRATIONNELLES
DEVIENT L'ENJEU-CLÉ



4^E ÉDITION
DU BAROMÈTRE
DE LA CONSTRUCTION
DURABLE



La construction durable n'est plus un concept émergent. Elle est désormais une notion largement installée avec 67 % des parties prenantes et 39 % des citoyens qui déclarent bien comprendre le concept.

Pourtant, entre l'ambition affichée et sa traduction concrète dans les projets, les investissements et les pratiques, un écart persiste. C'est précisément ce que met en lumière la 4^e édition du Baromètre de la Construction Durable, publiée en 2026 : une filière sensibilisée, mais encore en quête de leviers pour changer d'échelle.

Une édition charnière, au cœur des décisions

Avec cette quatrième édition, le Baromètre franchit une nouvelle étape. Toujours plus international et plus analytique, il interroge **la valeur perçue de la construction durable** et les conditions concrètes de son déploiement à grande échelle. Menée dans **30 pays** auprès de **4 800 parties prenantes** et **30 000 citoyens**, l'enquête, complétée par une étude qualitative auprès des acteurs financiers sur les enjeux d'adaptation et de résilience, confirme un constat fort : la dynamique est enclenchée,

mais elle reste inégale selon les régions, les profils et les chaînons de la décision.

La valeur, une notion centrale

Grande nouveauté de l'édition 2026, le Baromètre introduit une question : la construction durable crée-t-elle plus de valeur que la construction traditionnelle ? La réponse est encourageante, mais nuancée.

Près de la moitié des parties prenantes interrogées estiment aujourd'hui que la construction durable génère davantage de valeur – économique, environnementale, sociale ou patrimoniale. Il s'agit d'une **conviction largement partagée** par les associations, mais qui demeure plus fragile chez certains acteurs clé, notamment les élus locaux et dans certaines grandes régions du monde. Le message est clair : **l'enjeu n'est plus de convaincre sur le principe, mais de démontrer concrètement la valeur créée**, dans le temps long, pour les usagers comme pour les financeurs.



63%

des citoyens jugent prioritaire le développement de constructions durables, une progression de 4 points par rapport à l'an dernier, traduisant une attente sociétale forte et croissante.

47%

des parties prenantes considèrent que la construction durable crée davantage de valeur que la construction traditionnelle.



87%

des parties prenantes estiment qu'il faut aller plus loin dans l'accélération de la construction durable, mais seuls 32% des professionnels évaluent systématiquement l'empreinte carbone des projets et 30% déclarent réaliser effectivement des chantiers durables.





Résilience et bien-être : des critères qui s'imposent

Autre enseignement majeur : l'évolution de la définition même de la construction durable. Longtemps centrée uniquement sur l'efficacité énergétique, elle intègre de plus en plus la **résilience face aux aléas climatiques** et le **bien-être des occupants**. Ces dimensions progressent nettement en 2026, en particulier dans les régions les plus exposées aux risques climatiques. Les entretiens qualitatifs menés auprès d'acteurs financiers confirment cette tendance : l'adaptation est un sujet central, mais sa valeur économique doit être rendue plus lisible et son retour sur investissement mieux mesuré.

Tous prêts à accélérer... mais comment ?

L'un des **paradoxes mis en évidence** par le Baromètre reste la persistance d'un décalage entre intentions et pratiques. Si une très large majorité des parties prenantes affirme vouloir aller plus loin, les pratiques opérationnelles peinent encore à se généraliser : évaluation

systematique de l'empreinte carbone, intégration de critères durables dans les appels d'offres, ou exclusion des projets non alignés. Les leviers identifiés sont pourtant bien connus et largement partagés : **la compétitivité des solutions, la sensibilisation, la coordination des acteurs et la transparence sur la performance durable**. Autrement dit, les solutions existent – c'est leur diffusion qui fait aujourd'hui la différence.

Une opportunité collective

Plus qu'un état des lieux, le Baromètre 2026 dessine une feuille de route implicite pour la filière : passer de la conformité à l'adhésion, de l'intention à l'action, et faire de la construction durable un **réflexe de décision**. Une ambition à la hauteur des enjeux et désormais solidement documentée.

+5 points

La résilience progresse fortement dans la définition de la construction durable en 2026.

+4 points

Progression de la part des citoyens qui intègrent les bénéfices en matière de santé et de bien-être des occupants dans leur définition de la construction durable.

L'Observatoire
de la Construction
Durable

BY SAINT-GOBAIN

Lancé par Saint-Gobain, l'Observatoire de la Construction Durable informe, fédère et mobilise l'ensemble des parties prenantes autour des enjeux de l'environnement bâti. Il produit le Baromètre, publie analyses et ressources, anime des rencontres internationales et nationales et développe le média *Constructing a Sustainable Future*.

Le Baromètre de la construction durable

Étude internationale annuelle, le Baromètre de la Construction Durable mesure depuis 2023 les perceptions, attentes et pratiques des acteurs du secteur et des citoyens. Il analyse les freins, les leviers et les dynamiques à l'œuvre pour accélérer la transition vers une construction plus durable, à l'échelle mondiale.

Pour approfondir



**Ce document est constitué du chapitre introductif
du Document d'Enregistrement Universel 2025
de Saint-Gobain, complété d'un cahier additionnel.**

**Retrouvez le DEU 2025
sur le site du Groupe**



**Toutes les marques du groupe Saint-Gobain mentionnées dans le document sont la propriété
de la Compagnie de Saint-Gobain et/ou de l'une de ses filiales.**

CRÉDITS PHOTOS : Danila Shtantsov, Shutterstock - Éric Garault, Pascoandco - Cyril Abad, Capa - Luxigon - Saint-Gobain - Noprati Somchit, Shutterstock - Saint-Gobain Isover - Hodim, Shutterstock - Halfpoint, Shutterstock - Gorodenkoff, Shutterstock - Christel Sasso, Capa - FG Trade, iStock - Kateryna Galkina, Shutterstock - Ashik Prasad & Mithosh - Jean-Philippe Homé - Sanfaute - Matjaz Tancic - PMK Group - Stéphane Groleau - REA_X.POPY - High mountain, Shutterstock - Kletr - Sarote Pruksachat, Gettyimages - BondRocketImages, Shutterstock - Isover - Art_Rich, Shutterstock - Sage Alto - Joseph Melin - Lasse Olsson Foto - Robert Kneschke, Shutterstock - Weber - Apchanel, Shutterstock - Arnaud Bouissou - Matjaz Tancic - Ryan Mc Vay, Getty Images - Pedrosala, iStock - Jaroslav Pachy sr, Shutterstock - Shomos Uddin, Gettyimages - David Papazian, Shutterstock - Valoref - StudioVU - Omnuek Saelim, Shutterstock - Somsak Nitimongkolchai, Shutterstock - Sacha Pritchard - Mr. Jihun Park - Ryan Dravitz photography - Anass Bachar Eyeem - Bruno Mazodier - ENGIE.

Conception et réalisation :

LONSDALE
Ruban Blanc

CE DOCUMENT EST ACCESSIBLE
SUR LE SITE INSTITUTIONNEL

www.saint-gobain.com



www.linkedin.com/company/saint-gobain



x.com/saintgobain



www.facebook.com/saintgobaingroup



www.instagram.com/saintgobaingroup/



www.youtube.com/user/SaintGobainTV



Direction de la communication
12, place de l'iris
92400 Courbevoie - France
www.saint-gobain.com