

LETTRE AUX ACTIONNAIRES

RÉSULTATS DU 1^{ER}
SEMESTRE 2024
RECORD DE MARGE
D'EXPLOITATION

CHIFFRE D'AFFAIRES

23,5 Mds€

RÉSULTAT D'EXPLOITATION

2,8 Mds€

11,7% de marge d'exploitation

RÉSULTAT NET COURANT (*)

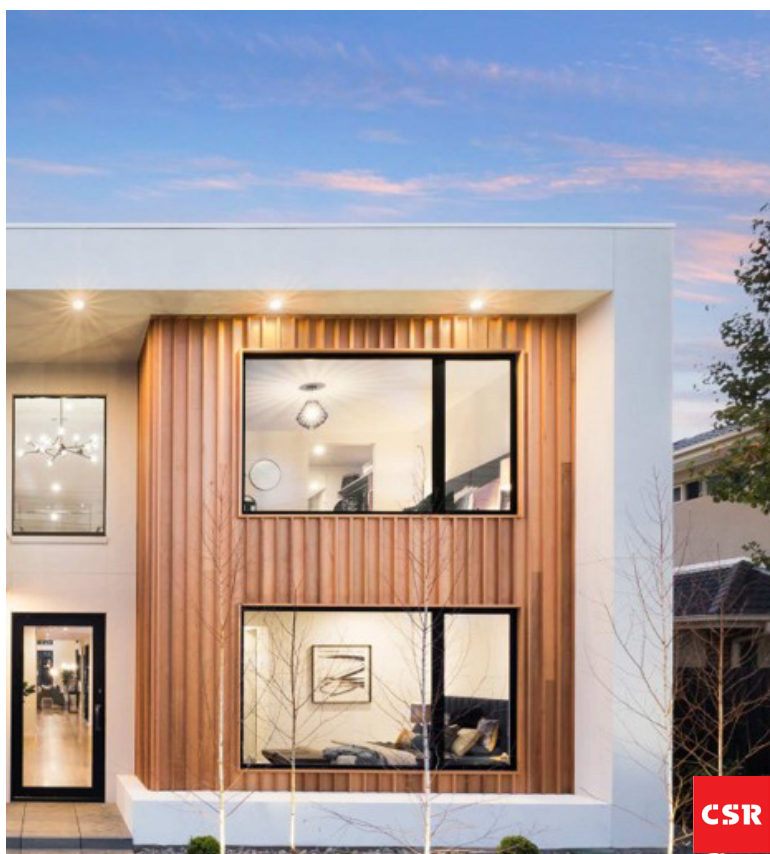
1,7 Md€

CASH FLOW LIBRE

2,5 Mds€

75% de taux de conversion

(*) Résultat net courant : résultat net (part du Groupe) hors plus ou moins-values de cessions, dépréciations d'actifs et provisions non récurrentes significatives.



NOUVELLES ACQUISITIONS
SUR DES MARCHÉS
À FORTE CROISSANCE

PAGES 4 & 5

SAINT-GOBAIN NEWS

PAGES 6 & 7

LES MOTS DE BENOIT BAZIN

Président-Directeur Général de Saint-Gobain

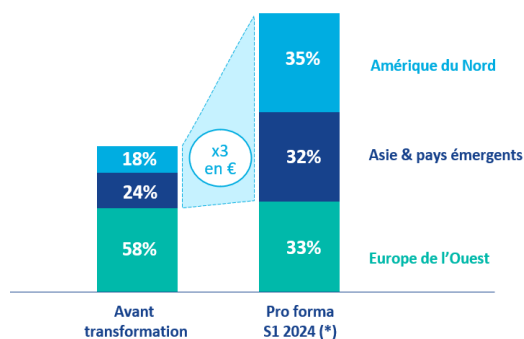
« Ce premier semestre a une nouvelle fois démontré le succès du nouveau profil de Saint-Gobain, reflétant la capacité du Groupe à s'adapter à différents contextes macroéconomiques et à continuer de surperformer. Le déploiement de notre offre complète de solutions durables et innovantes, qui s'accompagne d'un renforcement du mix, et l'organisation locale décentralisée par pays, qui responsabilise sur la performance commerciale comme sur la gestion proactive des coûts, nous ont permis d'enregistrer un nouveau record de marge d'exploitation et une forte génération de cash flow libre. Je suis très reconnaissant de l'engagement de nos équipes et de leur contribution au progrès régulier de la performance du Groupe.

Depuis le début de l'année, Saint-Gobain a accéléré le renforcement de son profil de croissance rentable avec 3 acquisitions emblématiques dans la construction légère et durable : CSR en Australie, Bailey au Canada et FOSROC dans la chimie de la construction, principalement en Inde et au Moyen-Orient. Pro forma de ces évolutions de périmètre, plus des deux tiers du résultat d'exploitation du Groupe provient désormais d'Amérique du Nord, d'Asie et des pays émergents, des zones structurellement en forte croissance et sur lesquelles le Groupe réalise une excellente performance.

Dans un contexte de marchés encore difficiles pour la construction neuve en Europe, mais proches d'un point bas, nous anticipons une poursuite de l'amélioration de l'activité au second semestre. Je suis confiant que 2024 sera une nouvelle année de succès pour Saint-Gobain, avec une marge d'exploitation à deux chiffres sur le second semestre et sur l'ensemble de l'année, pour la 4^e année consécutive. »

- **Record de marge d'exploitation à 11,7%**
- **Amélioration séquentielle des volumes**
- **Écart prix-coûts positif avec une stabilité des prix en séquentiel**
- **Trois acquisitions stratégiques de croissance rentable** : CSR, Bailey et FOSROC ajoutant au total environ 2 milliards d'euros de chiffre d'affaires en année pleine et environ 450 millions d'euros d'EBITDA (dont 100 millions d'euros de synergies en année 3)
- **Plus des 2/3 du résultat d'exploitation** pro forma du Groupe désormais réalisé sur des **zones géographiques à forte croissance** : Amérique du Nord, Asie et pays émergents
- **Forte génération de cash flow libre à 2,5 milliards d'euros avec un taux de conversion de 75%**

RÉSULTAT D'EXPLOITATION PAR ZONE GÉOGRAPHIQUE



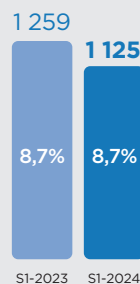
Plus des 2/3 du résultat d'exploitation provient d'Amérique du Nord, d'Asie et des pays émergents

Malgré un contexte qui reste difficile sur certains marchés, Saint-Gobain vise une marge d'exploitation à deux chiffres au second semestre et sur l'ensemble de l'année 2024, pour la quatrième année consécutive

RÉSULTATS PAR SEGMENT

EUROPE, MOYEN-ORIENT
ET AFRIQUE**54%** du chiffre d'affaires
du Groupe dont (*) :**-7,9%**
à données
comparables (*)

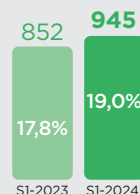
France (23,1%) :	-10,9%
Pays nordiques (11,2%) :	-10,1%
Allemagne - Autriche (2,9%) :	-8,0%
Royaume-Uni - Irlande (3,5%) :	-4,1%
Espagne - Italie (4,2%) :	+1,8%

CHIFFRE D'AFFAIRES
12 890 M€RÉSULTAT D'EXPLOITATION (M€)
ET MARGE (%)

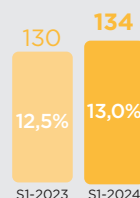
AMÉRIQUES

21% du chiffre d'affaires
du Groupe dont (*) :**+1,2%**
à données
comparables (*)

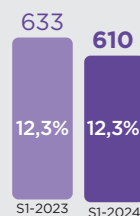
Amérique du Nord (16,0%) :	+4,1%
Amérique latine (4,7%) :	-7,6%

CHIFFRE D'AFFAIRES
4 967 M€RÉSULTAT D'EXPLOITATION (M€)
ET MARGE (%)

ASIE-PACIFIQUE

4% du chiffre d'affaires
du Groupe**+1,2%**
à données
comparables (*)CHIFFRE D'AFFAIRES
1 033 M€RÉSULTAT D'EXPLOITATION (M€)
ET MARGE (%)SOLUTIONS DE HAUTE
PERFORMANCE**21%** du chiffre d'affaires
du Groupe dont (*) :**-3,5%**
à données
comparables (*)

Construction et Industrie (13,1%) :	-4,9%
Mobilité (7,9%) :	-1,0%

CHIFFRE D'AFFAIRES
4 969 M€RÉSULTAT D'EXPLOITATION (M€)
ET MARGE (%)

NOUVELLES ACQUISITIONS SUR DES MARCHÉS À FORTE CROISSANCE

Benoit Bazin nous présente la politique d'acquisition du Groupe qui s'articule autour de deux axes stratégiques : un développement dans des zones géographiques à forte croissance et dans la chimie de la construction.

CSR EN AUSTRALIE - Saint-Gobain a finalisé le 9 juillet 2024 l'acquisition de CSR Limited, acteur de référence dans les produits de construction en Australie représentant une valeur d'entreprise d'environ 2,7 milliards d'euros et une valeur d'entreprise nette d'environ 1,9 milliard d'euros, après prise en compte des actifs immobiliers monétisables à court et moyen terme.



Quel est l'objectif stratégique de l'acquisition de CSR ?

C'est une étape stratégique importante pour Saint-Gobain. Elle nous permet de renforcer notre présence en Asie-Pacifique, et en particulier en Australie, qui offre des perspectives de croissance très prometteuses. Elle s'inscrit pleinement dans l'évolution de l'empreinte géographique du Groupe que nous poursuivons depuis cinq ans et est au cœur de notre plan stratégique « *Grow & Impact* ». CSR constitue la base idéale pour le développement de notre Groupe dans la région. Les valeurs de CSR, sa culture, son modèle opérationnel ainsi que sa stratégie basée sur les solutions et son engagement en faveur d'une construction plus durable sont très proches des nôtres. En d'autres termes, je suis convaincu que nous avons un avenir commun prometteur devant nous.

Quels sont les atouts de CSR ?

Fondée en 1855, CSR est l'une des plus anciennes entreprises d'Australie. C'est un groupe leader dans le secteur des produits de construction

en Australie et en Nouvelle-Zélande, qui rassemble des marques emblématiques parmi les plus réputées et reconnues dans les solutions intérieures et extérieures, ainsi que dans les systèmes de construction. CSR est en quelque sorte le « Saint-Gobain australien » !

Pouvez-vous expliquer pourquoi l'Australie est considérée comme un marché très attractif pour Saint-Gobain ?

L'Australie se distingue comme un marché prometteur et en croissance rapide en raison de divers facteurs. La tendance démographique dynamique, avec un taux de croissance de la population trois fois supérieur à la moyenne de l'OCDE, est soutenue par une forte immigration. Le soutien actif du gouvernement au secteur de la construction, à travers des fonds et des programmes substantiels, vise à répondre à la demande croissante de logements, avec des objectifs ambitieux de construire 1,2 million de logements au cours des cinq prochaines années. Et les récentes modifications au Code national de la construction (2022) mettent l'accent sur l'efficacité énergétique et la sécurité, des domaines où CSR excelle. Tout cela contribue à créer un environnement très favorable pour notre futur développement.

Quelles sont les synergies identifiées ?

La combinaison de nos forces représente une opportunité fantastique. En tirant parti de notre programme d'excellence industrielle « *World*

Class Manufacturing » (WCM) visant à améliorer la productivité de l'entreprise, de nos initiatives d'études comparatives et de nos économies d'échelle sur toute la chaîne d'approvisionnement, nous pourrions contribuer à améliorer l'efficacité de la production de CSR. Nous avons également de multiples plans de croissance pour enrichir ses offres de produits aux clients, qu'il s'agisse de lignes de produits spécialisés (plafonds, isolation technique, verre à couches) ou sur la large gamme de solutions pour la chimie de la construction. La collaboration étroite entre les équipes des deux organisations renforce notre confiance dans l'exécution réussie des futures synergies opérationnelles.

Et qu'en est-il de l'organisation de Saint-Gobain et des équipes de CSR ?

En ligne avec notre organisation locale, les équipes de CSR seront pleinement responsabilisées pour développer leur stratégie en Australie. Le management de CSR est remarquable et il en va de même pour toutes ses équipes. Leur rôle sera essentiel pour notre succès commun. Je me réjouis d'accueillir en tant que Directeur Général, Paul Dalton, ex-Directeur Général Exécutif de CSR, qui est à la tête d'une équipe de direction très expérimentée. Sa nomination est de très bon augure pour le succès à long terme de l'entreprise et pour l'accélération de notre développement en Australie.

[Lien vers le communiqué](#)

[Lien vers la présentation](#) (en anglais)

Activité Matériaux de construction de CSR

BUILDING PRODUCTS

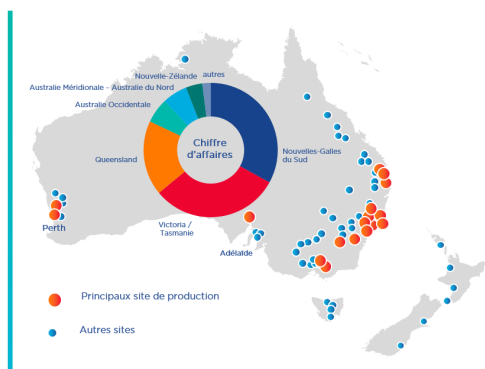
1,9 Md\$A
 Chiffre d'affaires 2024¹
 (-1,2 Md€)

-340 M\$A
 EBITDA 2024¹
 (-210 M€)

-18%
 Marge d'EBITDA 2024¹
30
 Usines

2 500
 Employés

Une empreinte stratégique couvrant l'ensemble de l'Australie et de la Nouvelle-Zélande



1. Chiffre d'affaires et EBITDA pour l'exercice fiscal se terminant en mars 2024

Une présence à chaque étape du cycle de construction



Structure

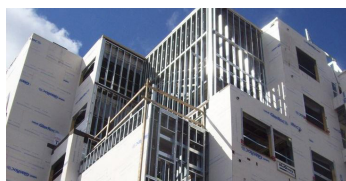


Façade



Finitions intérieures

BAILEY AU CANADA



Le Groupe Bailey, spécialiste des ossatures métalliques au Canada, conforte la présence de Saint-Gobain dans une région à forte croissance. À la suite des acquisitions de Kaycan dans les clins de façade (« *siding* ») en 2022 et de Building Products of Canada dans la toiture en 2023, Saint-Gobain a finalisé le 3 juin 2024 l'acquisition de Bailey dans la construction durable au Canada pour un montant d'environ 600 millions d'euros en numéraire. Acteur de référence dans les ossatures métalliques au Canada, Bailey a réalisé en 2023 un chiffre d'affaires de 532 millions de dollars canadiens et une marge d'EBITDA de 17,2%. Fondée il y a 75 ans, Bailey opère 12 usines de production à travers le pays, emploie environ 700 personnes et bénéficie d'une marque reconnue.

Cet accord permet de renforcer la présence du Groupe dans le marché à forte croissance que représente le Canada et plus largement l'Amérique du Nord. Cette acquisition apporte des opportunités de synergies significatives avec un partenaire de longue date. Bailey enrichit l'offre complète de Saint-Gobain au Canada pour les solutions intérieures (gypse, isolation, plafonds) et extérieures (toiture, bardage), la charpente métallique étant un élément clé de la construction légère.

[Lien vers le communiqué](#)

[Lien vers la présentation](#) (en anglais)

FOSROC : CHIMIE DE LA CONSTRUCTION

Saint-Gobain a conclu le 27 juin 2024 un accord définitif pour l'acquisition de FOSROC, acteur mondial de référence dans la chimie de la construction avec une forte présence géographique, notamment en Inde, au Moyen-Orient et en Asie-Pacifique, pour un montant de 1 025 millions de dollars (soit environ 960 millions d'euros) en numéraire. Après les

acquisitions de Chryso en 2021 et GCP en 2022, cette transaction constitue une nouvelle étape stratégique dans le renforcement de la présence mondiale de Saint-Gobain dans la chimie de la construction.

Avec ses 20 usines de production et environ 3 000 employés, FOSROC fournit une large gamme de solutions techniques pour l'industrie de la construction, notamment des adjuvants et additifs pour béton et ciment, des adhésifs et colles, des solutions d'étanchéité, de réparation du béton et de revêtement de sol. La finalisation de la transaction est soumise à la satisfaction de conditions usuelles et devrait intervenir au premier semestre 2025.

[Lien vers le communiqué](#)

[Lien vers la présentation](#) (en anglais)





ENJEUX

LES ENJEUX CRUCIAUX DE LA RÉNOVATION ÉNERGÉTIQUE

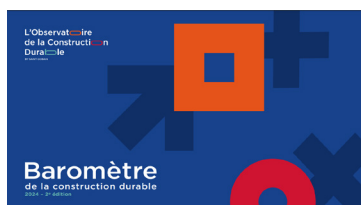
La rénovation énergétique et la construction durable ont un enjeu commun : celui de participer à la stratégie bas carbone encouragée par les pouvoirs publics. Afin de mettre en avant les freins et les leviers d'action liés à la rénovation énergétique, une grande étude, comprenant une étude qualitative et quantitative a été mise en oeuvre en France. Les résultats obtenus ont permis de constituer le [2^e baromètre de la construction durable](#), accessible depuis le site internet de Saint-Gobain.

Les acteurs interrogés partagent le constat d'une filière rénovation longtemps délaissée au profit de la construction neuve, n'ayant pas été perçue comme un véritable marché.

Coût, disponibilité et compétence des professionnels, manque d'information et d'accompagnement des propriétaires, gouvernance des copropriétés et autres entraves normatives... sont autant de nombreux freins constatés par les interrogés.

Le partage des bonnes pratiques, l'organisation et l'industrialisation de la filière, l'information et l'accompagnement des propriétaires, ressortent, en revanche, comme les leviers de succès pour accélérer la rénovation énergétique en France.

Retrouvez tous les résultats du Baromètre sur la [page dédiée à l'Observatoire du développement durable](#).



MARCHÉS ET CLIENTS

MAISONS IMPRIMÉES EN 3D : NOUVELLES PROUesses AUX PAYS-BAS



Imaginez des maisons construites en un clin d'œil et plus respectueuses de l'environnement. Ce n'est pas de la science-fiction, mais Milestone, le projet de maisons imprimées en béton 3D du quartier Bosuil d'Eindhoven, aux Pays-Bas, réalisé par les équipes de Weber Beamix, en collaboration avec l'Université de technologie d'Eindhoven.

Après la réalisation de la première maison en 2021, les équipes ont poursuivi leur travail pour développer encore la technologie d'impression. Aujourd'hui, c'est au tour de quatre nouvelles maisons dotées d'étages, de voir le jour. Elles se distinguent par leurs formes organiques, s'intégrant parfaitement à leur environnement boisé. Un design novateur et esthétique, imaginé par les architectes Houben / Van Mierlo. Ces maisons nécessitent, par ailleurs, moins de matériaux que les méthodes de construction traditionnelles, réduisant ainsi leur empreinte carbone.

Gouvernement, chercheurs, entreprises et architectes : tous se sont unis pour construire ces maisons du futur. Un bel exemple de synergies et d'innovation collective pour repousser les limites de la construction. Et si vous cherchez un nouveau logement, les maisons sont à vendre pour y emménager dès l'été 2025 !

Pour en savoir plus sur les maisons imprimées en 3D du projet Milestone, cliquez sur ce [lien](#) (en anglais).

ENJEUX

PREMIER PARTENARIAT DE SAINT-GOBAIN AVEC LE GLOBAL AWARD FOR SUSTAINABLE ARCHITECTURE™

Créé en 2006 par Jana Revedin, architecte, chercheuse et également membre du Conseil d'administration de Saint-Gobain, le *Global Award for Sustainable Architecture™* est un prix qui promeut une réflexion innovante et encourage l'adoption de solutions durables dans le domaine de l'architecture. Pour la première fois, Saint-Gobain était le partenaire officiel de ce rendez-vous international placé sous le patronage de l'UNESCO. Cette année encore, 5 architectes internationaux ont été récompensés pour leurs travaux responsables, en phase avec les préoccupations éthiques, environnementales et sociales d'aujourd'hui.

Benoit Bazin, Président-Directeur Général de Saint-Gobain, était présent lors de la cérémonie de remise des prix à Venise, en Italie : « Ce partenariat était évident. Tout comme ce prix célébrant les architectes qui placent la durabilité et la responsabilité sociale au cœur de leurs projets, Saint-Gobain s'engage à créer des solutions innovantes qui favorisent la construction durable ».

L'édition 2024 du *Global Award for Sustainable Architecture™* était placée sous le thème « L'Architecture Est Éducation » et le jury a récompensé des démarches novatrices, éthiques et responsables auprès des nouvelles générations.

Retrouvez tous les lauréats sur notre [site](#) et la [rediffusion de la cérémonie](#).



MARCHÉS ET CLIENTS

LE VILLAGE DES ATHLÈTES : PROUESSE ARCHITECTURALE ET VITRINE DU SAVOIR-FAIRE DU GROUPE

Le Village des Athlètes est au cœur du dispositif des Jeux de Paris 2024.

30 immeubles, répartis sur 3 communes de Seine-Saint-Denis ont été construits. Ils accueillent 14 500 athlètes et leurs équipes pendant les Jeux Olympiques, et 9 000 athlètes et leurs délégations sportives pendant les Jeux Paralympiques.

Dans un souci de circularité, les cloisons intérieures en plâtre des bâtiments du Village ont été spécialement conçues par les équipes de Placo® pour être démontées et la majorité des matériaux réemployés. Les équipes de Weber ont travaillé avec les acteurs de la filière bois pour proposer un système innovant d'isolation thermique par l'extérieur pour des façades en bois sur des immeubles de 28 mètres de haut. Et Point.P a livré les matériaux de construction depuis le site de Weber de Bonneuil-sur-Marne par péniche, suivant un parcours logistique respectueux de l'environnement.

Pour tout savoir sur le Village des Athlètes, laboratoire à ciel ouvert de la construction durable, regardez [l'épisode dédié de la série TOP STORIES](#).

INITIATIVES

SAINT-GOBAIN, GRAND MÉCÈNE DES ARCHI-FOLIES 2024 : RENCONTRE ENTRE SPORT ET ARCHITECTURE

20 écoles d'architecture françaises se sont mobilisées et engagées pour concevoir et réaliser 20 pavillons grandeur nature au beau milieu du Parc de la Villette avant et pendant les Jeux Olympiques et Paralympiques de Paris 2024. Soutenue par Saint-Gobain en tant que Grand Mécène et parrainée par l'architecte franco-suisse Bernard Tschumi, concepteur du Parc de la Villette, cette exposition d'architecture accueille des structures éphémères conçues par les étudiants-architectes. Elles deviendront les pavillons de 20 fédérations sportives sur le site du Club France durant les Jeux Olympiques puis seront

en accès libre pendant les Jeux Paralympiques. Ce mécénat a permis au Groupe de tisser des liens solides avec les futurs architectes de la construction durable.

Regardez la [vidéo de l'inauguration des archi-folies 2024](#).

MARCHÉS ET CLIENTS

PLACO® PLUME 13 : INNOVANT POUR PLUS DE LÉGÈRETÉ



Placo® a placé les attentes de ses clients au centre de l'innovation avec Placo® Plume 13, une plaque de plâtre plus légère, tant pour les artisans et plaquistes que pour l'environnement.

Les professionnels du bâtiment sont trop souvent amenés à exécuter des gestes répétitifs, sur des chantiers parfois difficiles d'accès qui ne permettent pas toujours l'utilisation de matériel de levage. Le poids des matériaux est donc déterminant. Afin de répondre à ce besoin, Placo® a mobilisé toute sa capacité d'innovation pour développer Placo® Plume 13, une nouvelle plaque de plâtre allégée. Avec 7,2 kg/m², cette nouvelle plaque de plâtre pèse ainsi jusqu'à 6 kilos de moins qu'une plaque Placoplatre® BA 13. C'est la première plaque allégée en France, à deux bords amincis (épaisseur 12,5 mm, largeur 1,20 m) et bien que plus légère, elle conserve toutes les propriétés de la plaque de plâtre traditionnelle.

Cette plaque allégée offre un autre atout : la réduction de l'empreinte environnementale. Fabriquée dans l'usine Placo® de Cognac, elle cumule les gains tout au long de son cycle de vie : -20% de gypse naturel extrait, moins de consommations d'eau et d'énergie, moins de carburant lors du transport avec des véhicules plus légers et moins de déchets, tant sur le chantier qu'au moment de la démolition du bâtiment.

Pour en savoir plus, regardez la [vidéo dédiée de Placo®](#) et visitez son [site](#).

INNOVATION

1ÈRE PRODUCTION DE LAINE DE VERRE BAS CARBONE EN FINLANDE

Après avoir testé en 2022 à l'usine de Forssa une production de laine de verre entièrement à base d'énergie renouvelable et de biogaz, Isover Finlande a lancé, en mai 2024, la première laine de verre bas carbone du pays : l'isover ACOUSTIC Roll Carbon Low. Son processus de fabrication intègre 100% de biogaz et d'électricité renouvelable. Le produit contient environ 80% de verre recyclé et son emballage est composé d'au moins 30% de plastique recyclé et de moins de 15% d'encre d'imprimerie. Conçu pour l'isolation acoustique des murs intérieurs, l'isover ACOUSTIC Roll Carbon Low est structurellement, fonctionnellement et en termes de performance d'isolation, de la même qualité que tous les autres produits d'isolation Isover. D'ici à 2025, l'usine de Forssa passera entièrement au biogaz, ce qui diminuera significativement les émissions de carbone liées à la production et permettra d'en faire l'usine de laine de verre la moins émettrice de carbone de l'ensemble du Groupe Saint-Gobain dans le monde.

INITIATIVES

CLUB DES ACTIONNAIRES INDIVIDUELS

À l'occasion des Jeux Olympiques et Paralympiques, Saint-Gobain a organisé plusieurs initiatives pour les membres de son club actionnaires : des visites du siège du Groupe à la Défense et de son showroom spécialement redécouvert, les conférences « Les rendez-vous Saint-Gobain (talks) » et un jeu concours pour gagner des places pour les Jeux Olympiques et Paralympiques. Le club des actionnaires individuels vous donne rendez-vous en septembre pour de nouvelles activités et visites de sites à Paris et en région. Le club est accessible à tous à partir d'une action. Pour vous inscrire, rendez-vous sur [la page d'inscription du club des actionnaires individuels](#).

LE CARNET DE L'ACTIONNAIRE

SUR VOTRE AGENDA

CALENDRIER FINANCIER

Chiffre d'affaires du 3^e trimestre 2024 :
29 octobre 2024 après bourse

DOCUMENTATION (EN LIGNE)

Document d'Enregistrement Universel 2023
(incluant le rapport financier annuel et le rapport intégré)

Yearbook 2023-2024

Le magazine de la construction durable

ABONNEZ-VOUS À LA E-LETTRE AUX ACTIONNAIRES

Pour recevoir votre Lettre aux actionnaires et être informé de l'actualité du Groupe, abonnez-vous à la e-Lettre aux actionnaires en vous rendant dans votre espace actionnaire sur le site Internet www.saint-gobain.com ou en envoyant un e-mail à l'adresse actionnaires@saint-gobain.com.



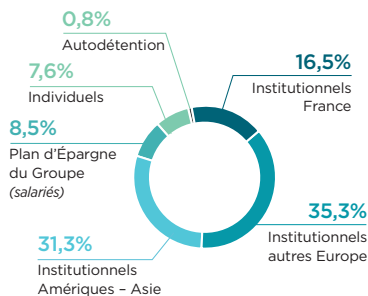
NOMBRE DE TITRES EN CIRCULATION

(au 30 juin 2024)

~499,5 millions

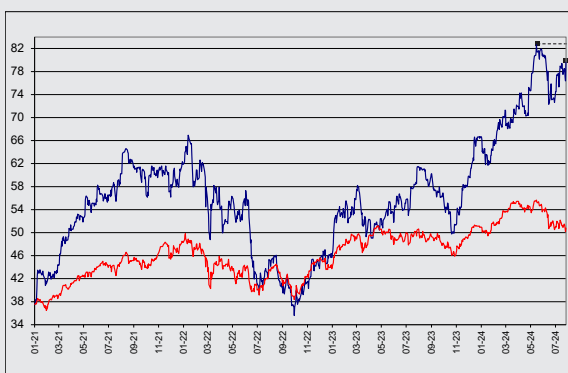
STRUCTURE DU CAPITAL

(au 30 juin 2024 - en %, estimations)



ÉVOLUTION DU COURS DE BOURSE

DU 01/01/2021 AU 26/07/2024



— (1) Cours de l'action Saint-Gobain — CAC 40

Performances récentes au 26/07/2024 (en %)	Action Saint-Gobain	CAC 40
Performance depuis le 01/01/2021	+112,3%	+35,4%
Performance depuis le 29/12/2023	+19,4%	-0,3%

VOS CONTACTS

Le Service Relations Actionnaires de Saint-Gobain est à votre disposition pour tout renseignement, n'hésitez pas à le contacter :

• **Par téléphone**, en appelant le

0 800 32 33 33 Service & appel gratuits

ou **+33 1 88 54 05 05** (depuis l'international)

• **Sur Internet**, en vous rendant sur www.saint-gobain.com ou sur www.lamaisonsaintgobain.fr

• **Par e-mail**, en écrivant à l'adresse suivante : actionnaires@saint-gobain.com

Directeur de la Publication : Vivien Dardel
Responsable de l'actionariat individuel : Blandine Ruesch
N°ISSN 1245-3978
Conception graphique : Cédric Bertandeau
Crédits photos : Photothèque Saint-Gobain

• **Via l'application**
Saint-Gobain Shareholder

• **Par courrier** :
Saint-Gobain
Service Actionnaires
Tour Saint-Gobain
12 place de l'Iris
92096 La Défense Cedex

