



AMÉLIORER LA PERFORMANCE DE NOTRE ÉCOSYSTÈME EN RÉDUISANT SON EMPREINTE

MAXIMISER NOTRE CONTRIBUTION

FLUX CIRCULAIRES FAVORISÉS

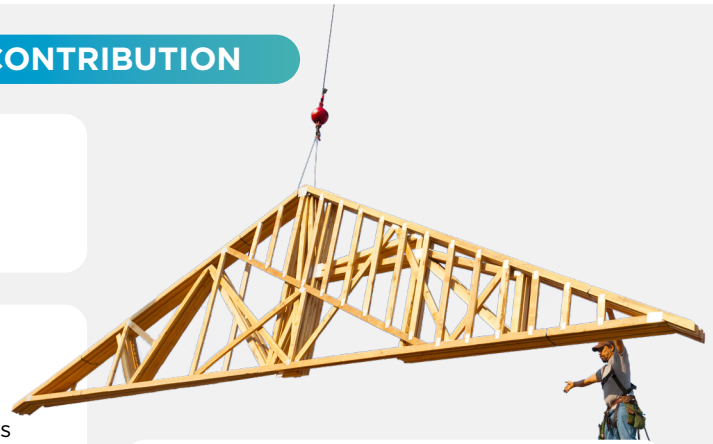
- ▶ Modularité des bâtiments, anticipation du démantèlement
- ▶ Réemploi des produits

PERFORMANCE ET INNOVATION RENFORÇANT LA CIRCULARITÉ

- ▶ Substitution de matières premières vierges par des matières recyclées, renouvelables ou par des co-produits
- ▶ Offres de solutions durables et performante recyclables

GESTION DES DÉCHETS

- ▶ Création de filières de recyclage
- ▶ Service de collecte des déchets chez nos clients ou sur les chantiers
- ▶ Intégration des déchets de nos clients dans nos procédés industriels



9,4 Mt

De matières premières vierges évitées en utilisant des contenus recyclés



94,6 %

Part des emballages recyclables

MINIMISER NOTRE EMPREINTE



FLUX CIRCULAIRES FAVORISÉS

- ▶ Recyclage en boucle fermée (verre et produits en plâtre)
- ▶ Réutilisation de l'eau en boucle fermée pour réduire les prélèvements

PERFORMANCE ET INNOVATION RENFORÇANT LA CIRCULARITÉ

- ▶ Intégration de matières recyclées ou renouvelables, ou de co-produits dans nos productions
- ▶ Réduction de l'intensité en ressource naturelle par l'efficacité opérationnelle et l'optimisation produits



-14 %

De Déchets non valorisés entre 2022 et 2023



88 %

Quantité d'eau réutilisée dans les procédés de production

GESTION DES DÉCHETS

- ▶ Réduction de la génération de déchets de production
- ▶ Valorisation des déchets dans nos procédés industriels ou en externe

EMBARQUER NOS PARTIES PRENANTES



Société civile
Mobiliser sur le tri sélectif et le recyclage



Marché
Promouvoir de nouveaux services en lien avec l'économie circulaire



Investisseurs
Soutenir les initiatives favorisant l'optimisation et la préservation des ressources



Communautés locales
Préserver l'eau et la biodiversité autour de nos sites



Collaborateurs
Accompagner l'optimisation des procédés en investissant dans les outils et la formation



Autorités réglementaires et partenaires d'affaires publiques
Contribuer à la transition vers une économie circulaire

