

## **SAINT-GOBAIN DISTRIBUTION BÂTIMENT FRANCE ENGAGÉ DANS L'APPRENTISSAGE AVEC LES ÉCOLES DE LA CONSTRUCTION DURABLE**

Saint-Gobain Distribution Bâtiment France (SGDB France) regroupe ses programmes de formations aux métiers du bâtiment au sein des Écoles de la Construction Durable pour former les nouvelles générations d'artisans aux métiers de la construction durable et de la rénovation.

Maçon, plaquiste, couvreur, installateur thermique et sanitaire sont autant de métiers clés pour la rénovation énergétique et la construction durable. Or il manque 300 000 professionnels dans le secteur du bâtiment pour mener à bien les 500 000 chantiers de rénovation énergétique annuels nécessaires pour atteindre les objectifs français de décarbonation du bâtiment.

**Les Écoles de la Construction Durable par Saint-Gobain : former les nouvelles générations d'artisans aux métiers de la construction durable et contribuer à la revalorisation des métiers du bâtiment**

Pour amplifier le développement des écoles, être au plus près des artisans concernés, et porter les projets auprès des CFA partenaires et institutionnels, les programmes de formation se réunissent au sein d'une entité commune : **Les Écoles de la Construction Durable**.

**LES ÉCOLES  
DE LA  
CONSTRUCTION  
DURABLE**  
PAR SAINT-GOBAIN



« En tant qu'acteur majeur du secteur de la construction en France, c'est la responsabilité de Saint-Gobain d'agir pour les clients professionnels sur le sujet phare de la formation et du recrutement pour les aider à pérenniser leur activité et ainsi contribuer aux objectifs de rénovation énergétique du pays. Nous devons être activement mobilisés pour sensibiliser, attirer et former les jeunes qui sont celles et ceux qui mettront en œuvre le bâtiment responsable de demain. » précise Olivier Mercadal, Président de Saint-Gobain Distribution Bâtiment France.

À ce jour les Écoles de la Construction Durable comptent 4 écoles soutenues par 4 enseignes de SGDB France. Depuis janvier 2022, plus de 45 classes ont été ouvertes à travers toute la France avec un objectif ambitieux de 2 500 apprentis formés d'ici 2028.

- **L'École du Toit** (janvier 2022) avec Asturienne forme au métier de couvreur-zingueur ;
- **L'École des Bâtitisseurs** (octobre 2022) avec POINT.P, forme au métier de maçon ;
- **19° L'École du Génie climatique** (février 2023) avec CEDEO, forme au métier d'installateur thermique et sanitaire ;
- **Carré, L'École de l'Aménagement intérieur** (mars 2024) avec SFIC, forme au métier de plaquiste / plafiste.

29 août 2024

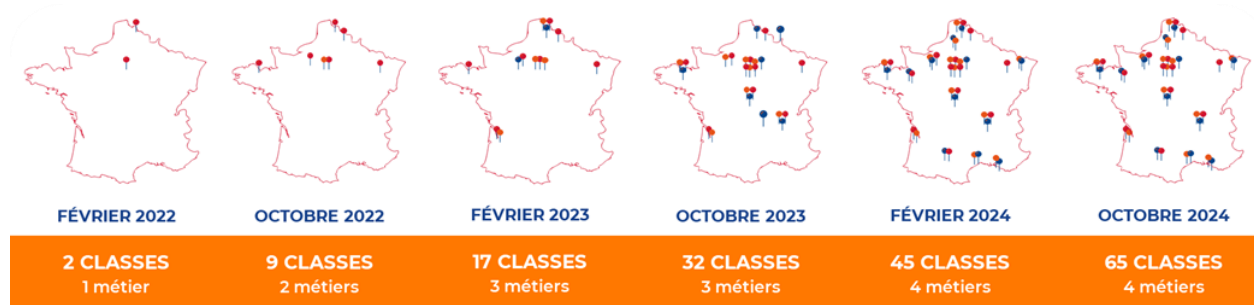
À ce jour, 440 apprentis ont été accueillis avec un taux de réussite de 77 %<sup>1</sup>. Pour ceux qui ont choisi de continuer dans cette voie, ils sont 66 % à avoir signé un CDI ou un CDD, 28 % à poursuivre leurs études et 6 % d'entre eux ont créé leur entreprise.

Ces formations en apprentissage se déroulent en un an ou deux ans au sein de 29 CFA partenaires. Elles sont ouvertes aux personnes de 18 à 30 ans ayant un projet d'orientation ou de reconversion dans ces métiers.

Elles se déroulent en alternance entre cours en ateliers et mises en pratique en entreprise. Au terme de la formation, les apprentis obtiennent un certificat reconnu au niveau national délivré par l'État : un Titre Pro Niveau 3 ou 4 selon la spécialité.

Chacune de ces formations apporte une attention particulière à la sensibilisation aux enjeux environnementaux et aux solutions de rénovation énergétique à appliquer dans leur métier avec 40h à 70h de formation complémentaire.

### Les Écoles de la Construction Durable par Saint-Gobain : un développement à un rythme soutenu avec les CFA partenaires



Les équipes des **Écoles de la Construction Durable** jouent un rôle essentiel pour mettre en relation les apprentis, les artisans et les 29 CFA partenaires.

#### Leurs principales missions sont :

- de gérer les partenariats avec les CFA afin de développer la présence de l'ensemble des formations des Écoles de la Construction Durable sur tout le territoire ;
- d'assurer le recrutement des jeunes pour les intégrer aux programmes à travers des campagnes sur les réseaux sociaux, des partenariats locaux avec Pôle Emploi, des associations, des partenaires des CFA et tous les canaux disponibles selon les régions ;
- de suivre la mise en relation des entreprises (identifiées par les enseignes) et des apprentis tout au long de leur cursus de formation.
- de contribuer à la revalorisation des métiers du bâtiment en mettant en avant les artisans, les apprentis et leur savoir-faire.

<sup>1</sup> Promotions de janvier 2022 à janvier 2023 inclus

29 août 2024



Les Écoles de la Construction Durable par Saint-Gobain s'inscrivent dans la continuité des engagements de SGDB France en matière de transmission, de valorisation des métiers et de formation, comme la participation au concours des métiers WorldSkills. Cette année encore les équipes seront à Lyon pour présenter les Écoles et les métiers lors des finales internationales des Worldskills qui se dérouleront du 10 au 15 septembre.

### À propos de Saint-Gobain Distribution Bâtiment France

Saint-Gobain Distribution Bâtiment France (SGDB France), filiale du Groupe Saint-Gobain, est le premier distributeur de matériaux de construction en France, au service des professionnels et de ceux qui s'investissent dans l'amélioration de leur habitat. Ses principales enseignes sont POINT.P, Cedeo, Asturienne, PUM, SFIC, La Plateforme du Bâtiment, Dispano, Panofrance, CLIM+ et CDL Elec. Grâce à ces dernières, Saint-Gobain Distribution Bâtiment France dispose d'un réseau de plus de 2 000 points de vente à travers l'hexagone. Pour compléter son offre, SGDB France a lancé La Maison Saint-Gobain ([lamaisonsaintgobain.fr](http://lamaisonsaintgobain.fr)), une plateforme d'inspiration, de conseils et de services pour accompagner les particuliers de A à Z dans leurs projets d'aménagement et de rénovation pour un habitat plus confortable, plus sain et plus responsable.

Pour en savoir plus sur SGDB France, suivez-nous sur [LinkedIn](#).

#### CONTACTS PRESSE

**Christelle Grelou** (+33) 6 46 54 94 51 | [c.grelou@clccom.com](mailto:c.grelou@clccom.com)

**Ingrid Jaunet** [i.jaunet@clccom.com](mailto:i.jaunet@clccom.com)

**Anaëlle Djadjo** [a.djadjo@clccom.com](mailto:a.djadjo@clccom.com)