

DOSSIER DE PRESSE

TRAVÉE T21

INAUGURATION
DU NOUVEAU BÂTIMENT
DE SAINT-GOBAIN RESEARCH PARIS

30 JANVIER 2025




SAINT-GOBAIN



© Eric Garault

En 2025, Saint-Gobain célèbre ses 360 ans, une longévité qui témoigne de la capacité du Groupe à se réinventer et à investir sur le long terme, en étant guidé par sa raison d'être - *Making the world a better home* - au service d'une construction et d'une industrie plus durables, et porté par l'esprit d'innovation de ses collaborateurs, partout dans le monde.

L'extension de Saint-Gobain Research Paris, le premier et plus important centre de recherche du Groupe, est l'exemple concret de cet engagement sans faille à trouver des solutions pour répondre aux enjeux de notre temps, et tout particulièrement ceux du secteur de la construction : évolution démographique, urbanisation rapide en pays émergents, accès à un logement digne pour tous, transition énergétique et lutte contre le réchauffement climatique, raréfaction des ressources.

L'EXTENSION DE NOTRE CENTRE DE RECHERCHE, VITRINE DE NOTRE ENGAGEMENT POUR DES CONSTRUCTIONS PLUS DURABLES.

BENOIT BAZIN, Président-Directeur Général de Saint-Gobain

Ce projet ambitieux a mobilisé nos équipes afin d'intégrer les meilleures solutions Saint-Gobain, conçues pour offrir des performances optimales tout en respectant des critères stricts de durabilité, d'efficacité et de confort pour les occupants. Ce nouvel espace, conçu aussi comme un lieu d'innovation et d'échange avec nos clients, renforce notre capacité à imaginer et développer des solutions pionnières pour la construction de demain.

Plus qu'un simple projet architectural, cette réalisation incarne notre vision stratégique d'être le leader mondial de la construction durable, engagé pour faire du monde une maison commune plus belle et plus durable. ■

L'INNOVATION

au cœur du Groupe

La recherche et le développement sont au cœur de la stratégie de Saint-Gobain. Nos travaux portent sur des innovations de rupture tout comme sur l'amélioration continue de nos produits, procédés et services, dans un esprit d'ouverture et d'écoute des besoins de nos clients.

Inventer des produits et des solutions innovantes, de haute performance et à faible impact environnemental, pour améliorer notre habitat et notre vie quotidienne, constitue l'ADN des équipes Saint-Gobain. ■

SAINT-GOBAIN CONCENTRE SON INNOVATION AUTOUR DE QUATRE AXES MAJEURS :

- les procédés et les solutions pour **une transition vers la neutralité carbone** ;
- les systèmes de **construction légère** en faveur de la performance et du bien-être ;
- les solutions pour **réduire notre usage des ressources planétaires** ;
- et les matériaux et les solutions pour **conquérir de nouveaux marchés**.

CHIFFRES-CLÉS

600 M€

DÉDIÉS À LA R&D
EN 2024

3 700

CHERCHEURS

3

CENTRES DE R&D
TRANSVERSAUX

+ 450

BREVETS DÉPOSÉS
PAR AN

1 PRODUIT SUR 4

VENDU PAR SAINT-GOBAIN
N'EXISTAIT PAS IL Y A 5 ANS

SAINT-GOBAIN RESEARCH PARIS

symbole du dynamisme
de Saint-Gobain
depuis près de 160 ans

Saint-Gobain Research Paris est l'un des 8 centres de R&D à vocation transversale qui sert l'ensemble des activités du Groupe et s'appuie sur une expertise de haut niveau et sur des équipements à la pointe de la technologie pour concevoir des procédés efficaces et imaginer des solutions innovantes.

L'utilisation d'hydrogène dans les fours verriers

L'empreinte carbone du verre provient à 1/3 de sa composition, et aux 2/3 de l'énergie nécessaire à sa fabrication. Saint-Gobain Research Paris travaille, en collaboration avec les équipes de Saint-Gobain Glass, au remplacement du gaz naturel par d'autres sources d'énergie dans les fours verriers. Les expérimentations menées dans le centre ont rendu possible la première production industrielle de verre plat avec 30 % d'hydrogène sur le float (four verrier) Saint-Gobain d'Herzogenrath en Allemagne, pendant 5 jours en mars 2023. Cette première mondiale prouve la faisabilité technique de la fabrication de verre plat avec une part significative d'hydrogène, qui viendra en complément d'autres sources d'énergies décarbonées et permettra de diminuer jusqu'à 70 % les émissions de CO₂ directes du site (scope 1).

Le développement de couches fonctionnelles pour le verre plat

Pour donner des propriétés au verre plat, Saint-Gobain utilise la technologie du coating, ou verre à couches. Des couches invisibles de matériaux sont déposées à l'échelle nanoscopique sur le verre par une technologie plasma qui confèrent aux vitrages des propriétés thermiques, solaires, anti-pluie... Ces couches jouent un rôle essentiel pour éviter la surchauffe liée aux rayons du soleil, limiter les déperditions de chaleur des logements et garantir le meilleur apport de luminosité naturelle. Ces couches permettent également de jouer sur la réflexion intérieure ou encore la transmission des couleurs. Saint-Gobain

Research Paris a, par exemple, contribué au développement des vitrages à couche des gammes COOL-LITE® XTREME et ECLAZ® de Saint-Gobain Glass qui habillent l'extension.

Diagnostic énergétique des bâtiments

QUB est la nouvelle solution conçue pour mesurer le niveau d'isolation de l'enveloppe d'un bâtiment. En effet, de nombreuses études ont montré qu'il y avait un écart entre les performances réelles et attendues des bâtiments. Il est donc nécessaire d'objectiver la performance réelle des bâtiments à l'aide de mesures opérationnelles s'inscrivant dans une démarche d'assurance qualité. La solution QUB se présente sous la forme de plusieurs modules sans fil mesurant à grande échelle en une nuit les performances thermiques pour des logements plus durables et économes en énergie.

Matériaux bas carbone

Weber travaille avec Saint-Gobain Research Paris à réduire la part de ciment dans ses solutions en valorisant des matériaux secondaires de substitution. Composés de sous-produits d'autres industries, les wasterials (déchets et matériaux, en anglais), sont un exemple de circularité aux nombreuses vertus. Saint-Gobain Research Paris accompagne Weber dans l'identification, la caractérisation de liants hydrauliques bas carbone entrant dans la formulation des produits jusqu'aux essais pilotes pour permettre de réduire l'empreinte carbone des mortiers tout en maintenant leurs performances mécaniques et esthétiques. ■

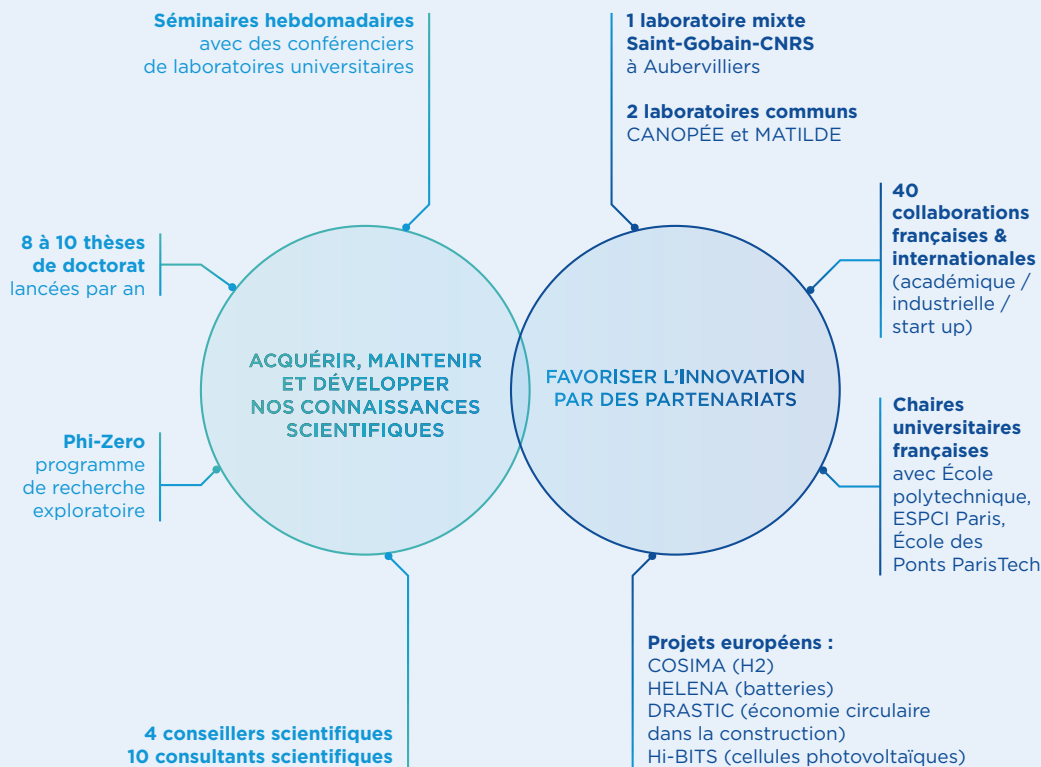
DOSSIER DE PRESSE

TRAVÉE T21
INAUGURATION

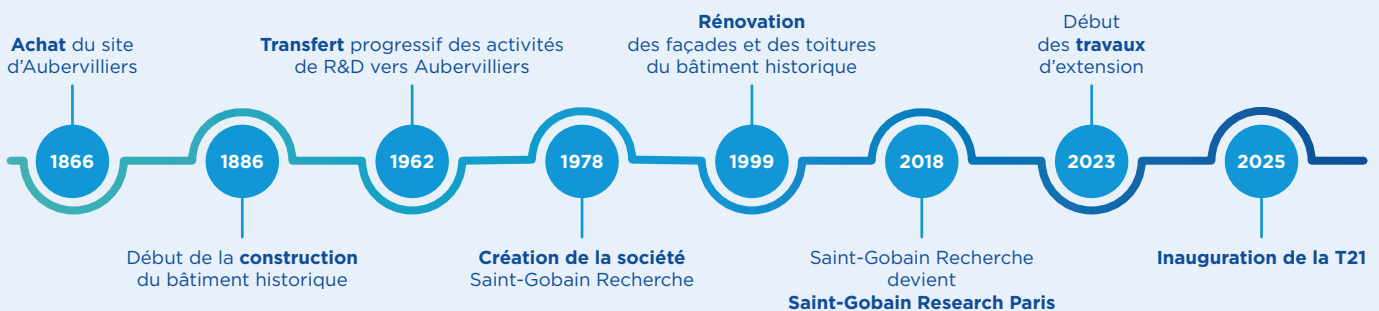
CHIFFRES-CLÉS (2023)



UN ÉCOSYSTÈME POUR UNE RECHERCHE OUVERTE



DATES CLÉS



LA TRAVÉE T21, une démonstration des solutions Saint-Gobain



« Le centre de recherche est pensé comme un lieu de rencontres et d'échanges entre nos collaborateurs et nos clients pour proposer des solutions qui répondent à la vision de Saint-Gobain d'être le leader mondial de la construction durable : mettre au point des procédés optimisés et décarbonés, élaborer des matériaux biosourcés, identifier des matières premières alternatives, synthétiser des polymères innovants ou encore trouver de nouvelles voies de recyclage... »

HÉLÈNE LANNIBOIS-DRÉAN, Directrice Générale de Saint-Gobain Research Paris

Saint-Gobain Research Paris s'agrandit avec la travée T21¹ et ses 6 000 m² qui viennent s'ajouter aux 20 000 m² existants. Réalisé par Spie Batignolles avec près d'une centaine de solutions de 16 marques du groupe Saint-Gobain, ce nouveau bâtiment est l'incarnation des ambitions de Saint-Gobain pour construire durablement, au service du confort et du bien-être des occupants.

Cette extension marque une étape clé pour les activités de recherche et innovation de Saint-Gobain, offrant un cadre idéal aux équipes mobilisées autour de la vision stratégique du Groupe : être le leader mondial de la construction durable. Du bâtiment qui intègre les matériaux et solutions Saint-Gobain jusqu'au parc qui favorise la biodiversité, ces nouvelles installations en France se veulent la démonstration d'un savoir-faire au service de l'innovation. Une approche parfaitement alignée avec la raison d'être de Saint-Gobain, *Making the world a better home*.

À la pointe des exigences en matière de durabilité et de performance énergétique, ce nouveau site vise deux certifications environnementales : HQE et BiodiverCity. ■

1. Pensé comme une extension du site, ce nouveau bâtiment s'est naturellement appelé T21, pour travée 21. En effet, le bâtiment historique est composé de 19 travées, auquel s'ajoute un bâtiment de stockage lui-même nommé T20. Ce nommage permet de situer l'emplacement des laboratoires et bureaux dans un bâtiment de 300 mètres de long sur deux niveaux.

DÉCEMBRE
2022
DÉBUT DES TRAVAUX

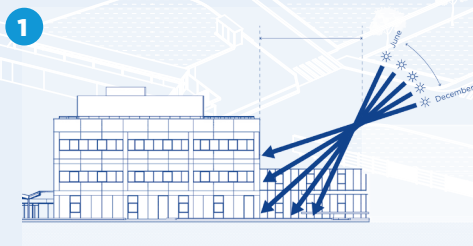
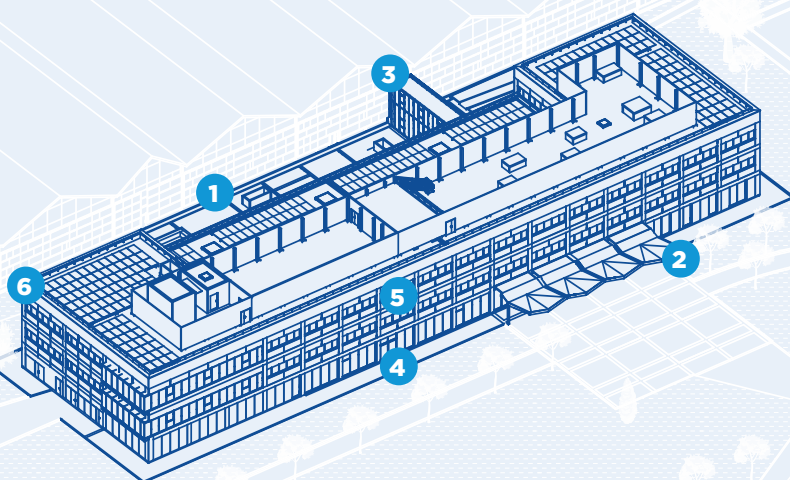
NOVEMBRE
2024
LIVRAISON DE LA T21

13
NOUVEAUX
LABORATOIRES

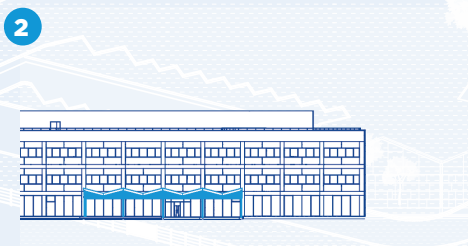
PRÈS DE
100
PRODUITS
SAINT-GOBAIN

UNE SURFACE
DE PLANCHER DE
6 000 M²

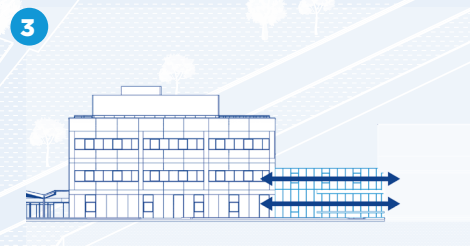
UN PARC DE
16 000 M²



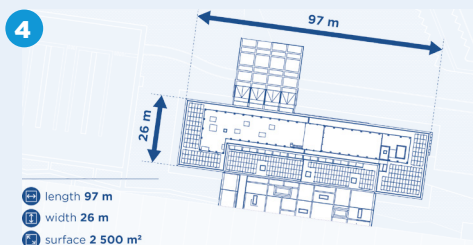
1
LA DISTANCE PARFAITE
pour maximiser les apports solaires



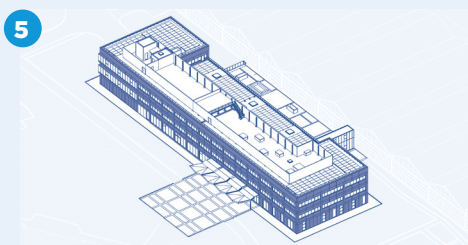
2
UN AUVENT OBLIQUE
pour relier les bâtiments visuellement



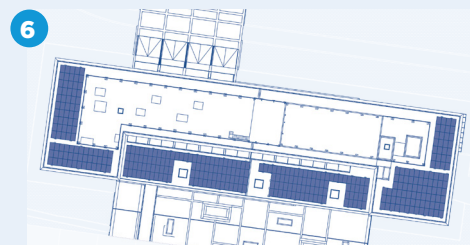
3
UNE PASSERELLE
pour relier physiquement les bâtiments



4
UN BÂTIMENT COMPACT
pour une empreinte au sol minimale



5
UNE ISOLATION PAR L'EXTÉRIEUR
pour un excellent confort thermique



6
700 M² DE PANNEAUX PHOTOVOLTAÏQUES
pour alimenter les bureaux en électricité

L'extension de Saint-Gobain Research Paris s'inscrit dans le continuum historique du site. Chaque élément, des matériaux à l'architecture, a été conçu pour établir un véritable dialogue avec l'existant. Ce nouveau bâtiment, fier de l'héritage de Saint-Gobain, se tourne résolument vers l'avenir et l'innovation.

L'EXPÉRIENCE DU CONFORT

selon Saint-Gobain

Enjeu majeur de la conception de la travée T21, la question du confort a été dictée par une labellisation interne exigeante.

L'expérience du confort selon Saint-Gobain, c'est avant tout la promesse d'offrir des solutions performantes qui apportent le meilleur environnement possible aux occupants en fonction des différents usages de leurs lieux de vie. Cette démarche définit les critères et valeurs associés pour chacun de ces confort :



THERMIQUE

Assurer un ressenti thermique agréable en toute saison grâce à des solutions d'isolation innovantes



ACOUSTIQUE

Réduire les nuisances sonores extérieures ou intérieures pour un cadre paisible en sélectionnant des solutions aux performances en transmission ou en absorption acoustique adaptées



VISUEL

Optimiser la lumière naturelle et artificielle pour un confort visuel optimal



QUALITÉ DE L'AIR INTÉRIEUR

Contribuer à un air plus sain

Les objectifs de confort fixés par les experts Saint-Gobain ont été pris en compte à chaque étape du projet, depuis leur définition en phase programme jusqu'à l'étape de contrôle en phase achèvement, en passant par leur intégration dans le cahier des charges dans les phases de conception et de réalisation. ■

16 MARQUES SAINT-GOBAIN ONT PARTICIPÉ À LA CONSTRUCTION DE LA TRAVÉE T21. LES DIFFÉRENTES SOLUTIONS CHOISIES APPORTENT PERFORMANCE ET CONFORT AU BÂTIMENT.

ADFORS : revêtement mural, treillis en fibre de verre

CHRYSO : béton décoratif

DSC : appareillage sanitaire

Ecophon : faux plafonds et panneaux acoustiques

Eurocoustic : isolant mural

Fabre et Lebeau : portes, châssis vitrés

Isover : isolation des extérieurs et intérieurs, calorifuge

Kaimann : calorifuge

PAM : canalisations en fonte, tampons

Placo® : cloisons, plafonds

Point.P : parpaing, faïence, carrelage

SageGlass : vitrages électrochromes

Saint-Gobain Glass : vitrages, garde-corps, miroirs, verres laqués

SEVAX : ferme-portes

Vetrotech : vitrages coupe-feu

Weber : mortiers, enduits, colle à carrelage

DOSSIER DE PRESSE

TRAVÉE T21
INAUGURATION



© Joseph Melin

Espace de recherche et d'innovation, l'extension offre aux visiteurs et aux collaborateurs une expérience du confort selon Saint-Gobain, avec ses espaces de laboratoires, ses sphères de silence et de réflexion, et ses zones animées par les échanges. Un lieu de travail guidé par les concepts de bien-être et d'innovation contribuant au dynamisme de la R&D.

LE PARC, synonyme d'engagement écologique

Avec ses 16 000 m² et ses 132 arbres plantés, le parc de Saint-Gobain résulte de deux enjeux forts : proposer aux collaborateurs un espace paysager qualitatif, et créer un lieu écologiquement exemplaire.

Le parc du site de Saint-Gobain à Aubervilliers profite de la même exigence qui a motivé la conception de la travée T21, celle d'être un modèle de technicité, mais aussi de bien-être. Dès le départ du projet d'extension du centre de recherche, la Direction Générale de Saint-Gobain avait la volonté d'offrir un aménagement paysager de grande qualité, lieu de vie et de passage pour tous les usagers du site, salariés comme visiteurs. Le bureau d'études environnement et paysage Payet a accompagné Saint-Gobain Research Paris dans la conception de cet espace vert.

Payet a aussi pu apporter son expertise d'écologie à la définition du projet pour intégrer, au cœur des aménagements, de nombreux abris destinés à accueillir la faune locale. Plus particulièrement, le parc dédie sa frange nord-est à la biodiversité et propose la création d'un sanctuaire où plusieurs refuges sont mis en place.

Le parc bénéficiera du label BiodiverCity. Ce dernier vise à soutenir les pratiques de construction et de gestion intégrant le respect et la mise en avant de la biodiversité dans l'environnement bâti. ■



© Isabelle Debaisieux

DES ACTEURS D'EXCELLENCE

au cœur du projet



spie batignolles

Spie batignolles

Spie batignolles est un acteur majeur dans les métiers du bâtiment, des infrastructures, du paysage et des services. Il opère sur 7 grands domaines d'expertise : la construction, le génie civil/les fondations, l'énergie, les travaux publics, les travaux maritimes et fluviaux, l'immobilier et les aménagements paysagers et environnementaux, en projets mais également en interventions de proximité via un réseau d'agences dédiées.

Spie batignolles a réalisé un chiffre d'affaires de 2,450 milliards d'euros en 2023. Le Groupe emploie 9 000 collaborateurs et dispose de 200 implantations en France et 21 à l'international, notamment en Europe, au Moyen-Orient, en Afrique et au Canada. Depuis septembre 2003, le Groupe est contrôlé majoritairement par ses dirigeants et salariés.



enia
ARCHITECTES

ENIA Architectes

ENIA Architectes est une agence d'architecture internationale créée en 2003 par Mathieu Chazelle, architecte et ingénieur, Simon Pallubicki, architecte et ébéniste, et Brice Piechaczyk, architecte et ingénieur, également tous trois enseignants. ENIA Architectes regroupe 110 professionnels de 32 nationalités. Présente en France et en Inde, elle réalise des projets variés (campus, hôpitaux, sièges sociaux, logements, espaces culturels) en Europe, Afrique et Asie, avec une approche alliant ingéniosité, sensibilité aux enjeux contemporains et recherche appliquée. Depuis 2023, elle co-pilote la chaire de l'Institut de la Transition Foncière.



payet
laut

Payet

Bureau d'études environnement & paysage, Payet réalise des missions d'assistance à maîtrise d'ouvrage, d'ingénierie et de conception paysagère sur des projets immobiliers visant une haute qualité écologique et environnementale. Créé en 2003, Payet est pionnier dans ce secteur d'activité et possède une expertise reconnue dans les grands projets tertiaires. L'entreprise est organisée en deux pôles de compétences, portés par la marque *éco initiatives*[®] : Construction durable et Agence de paysage. Implantée à Paris, Lyon, Bordeaux et Rennes, l'entreprise intervient pour l'ensemble de ses métiers à l'échelle nationale. Ses clients sont les acteurs de la maîtrise d'ouvrage avec une dominante tertiaire : foncières, promoteurs, propriétaires-utilisateurs, et les collectivités locales dans le cadre des marchés publics.



ART
REALISATIONS
L'ARCHITECTE DE L'ESPACE DE TRAVAIL

A.R.T. Réalisations

A.R.T. Réalisations, agence d'architecture et d'aménagement, a été créée en 1985 et est gérée depuis par Jacques de Fontgalland, architecte DPLG. L'équipe est composée de collaborateurs aux compétences et expériences complémentaires : architectes DPLG et DESA, architectes d'intérieur, conducteurs d'opération, qui partagent tous la même passion d'aménagement des espaces de travail. La qualité des réalisations de l'agence repose sur une dynamique d'échanges techniques entre collaborateurs, chacun bénéficiant du savoir-faire et de l'expérience particulière de tous.

À PROPOS DE SAINT-GOBAIN

Leader mondial de la construction durable, Saint-Gobain conçoit, produit et distribue des matériaux et services pour les marchés de l'habitat et de l'industrie. Développées dans une dynamique d'innovation permanente, ses solutions intégrées pour la rénovation des bâtiments publics et privés, la construction légère et la décarbonation du monde de la construction et de l'industrie apportent durabilité et performance. L'engagement du Groupe est guidé par sa raison d'être : *"Making the world a better home"*.

47,9 milliards d'euros de chiffre d'affaires en 2023
160 000 collaborateurs, présence dans 79 pays
Engagé à être zéro émission nette de carbone d'ici 2050

Pour en savoir plus sur Saint-Gobain, visitez www.saint-gobain.com
et suivez-nous sur X [@saintgobain](https://twitter.com/saintgobain)

CONTACTS PRESSE SAINT-GOBAIN

Patricia Marie

+33 1 88 54 26 83

Laure Bencheikh

+33 1 88 54 26 38

Yanice Biyogo

+33 1 88 54 27 96



© Joseph Melin

