

CONSTRUCTION LÉGÈRE

DE QUOI PARLE-T-ON ?

La construction légère repose sur des bâtiments dont **la structure est un squelette en bois, métal ou béton** sur lequel sont rapportés des **systèmes de façades et cloisons non porteurs**.
Ce type de construction **réduit l'empreinte environnementale** des bâtiments et **optimise la consommation de ressources** tout en assurant des **performances** et une **productivité élevées**.

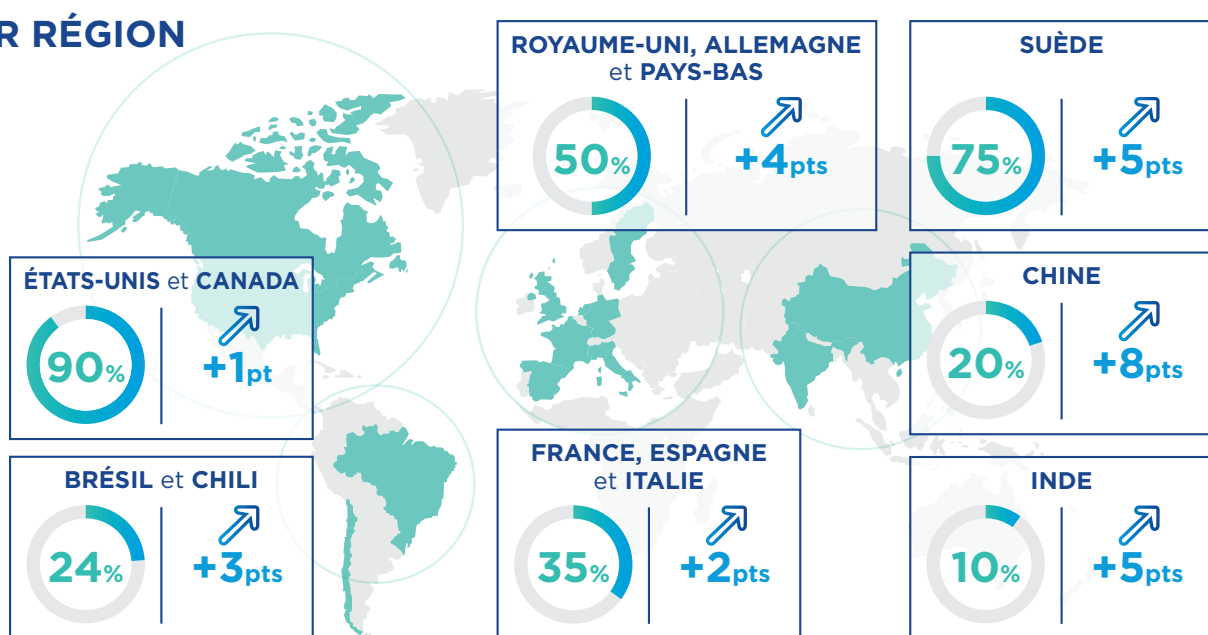
ZOOM SUR LE MARCHÉ

MARCHÉ PAR RÉGION



Part de la construction légère

Surperformance (points de croissance additionnels) vs construction traditionnelle



BÉNÉFICES



Jusqu'à **-50%** de carbone incorporé ⁽¹⁾

Jusqu'à **-50%** de matières premières

Jusqu'à **50% + léger** qu'une construction traditionnelle

De **20 à 70%** de gain de productivité ⁽²⁾

FOCUS SAINT-GOBAIN

UN MARCHÉ PORTEUR POUR SAINT-GOBAIN



40% du chiffre d'affaires du Groupe

EN CONSTRUCTION LÉGÈRE :

• **Les laines minérales** s'installent facilement dans les cloisons (élimination des ponts thermiques et flexibilité) contrairement aux produits rigides souvent plus utilisés en construction traditionnelle pour l'isolation par l'extérieur.



2 à 3 fois plus de produits

• **Les plaques de plâtre** sont utilisées pour les cloisons intérieures ⁽³⁾ et de plus en plus pour les façades extérieures.

(1) Dans la structure et l'enveloppe du bâtiment sur l'ensemble du cycle de vie des matériaux.

(2) Gain de productivité sur certaines étapes de la construction (coulage des chapes, montage des parois ou façades...).

(3) Contrairement aux constructions traditionnelles hors France.