

LES SOLUTIONS SAINT-GOBAIN POUR LA CONSTRUCTION LÉGÈRE

■ ■ Logement individuel

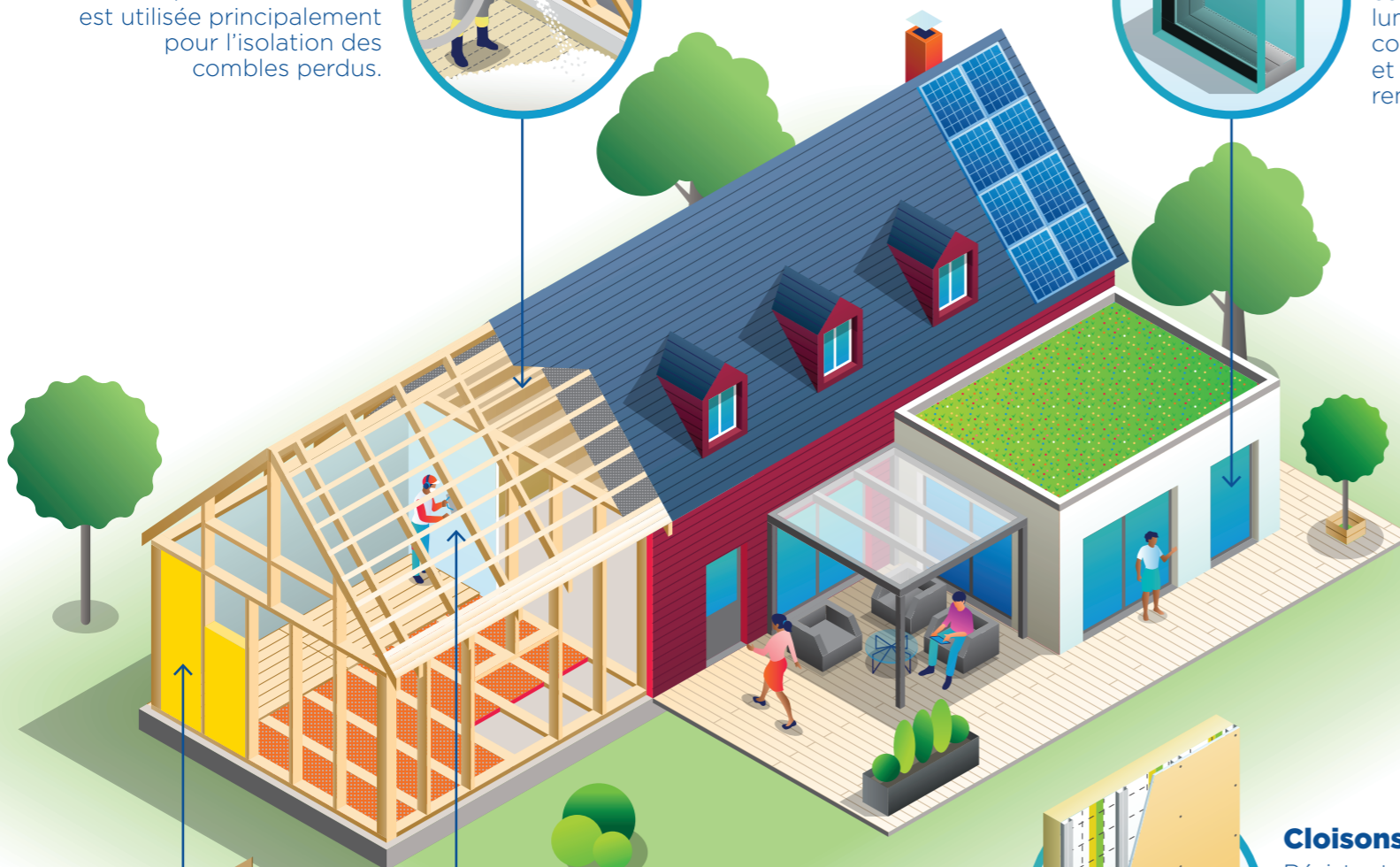
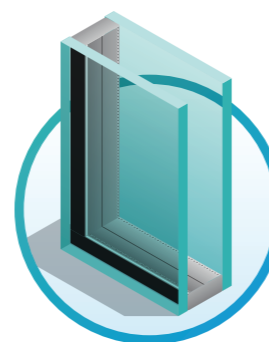
Isolation des combles

Facile à installer pour les artisans, la laine à souffler est utilisée principalement pour l'isolation des combles perdus.



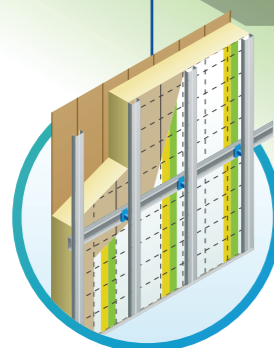
Portes et fenêtres

Ces doubles vitrages de dernière génération combinent transmission lumineuse optimale, contrôle solaire élevé et isolation thermique renforcée.



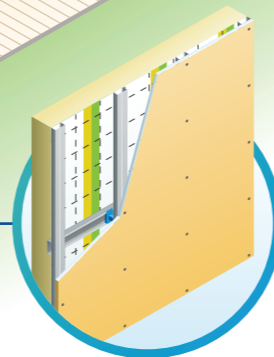
Isolation intérieure des murs

Associée à un pare-vapeur (hydro-régulation), une ossature métallique et des systèmes de fixation, la laine de verre est idéale pour l'isolation intérieure des murs de façade.



Cloisons

Résistantes aux chocs du quotidien et supportant de lourdes charges, les plaques de plâtre de très haute dureté remplacent habilement le parpaing.



PERFORMANCE ET DURABILITÉ⁽¹⁾

À conditions de confort comparables

COÛT & PRODUCTIVITÉ

+30%
gain de productivité⁽²⁾

EMPREINTE CO₂

-96%
d'émissions de CO₂ liées
aux cloisons et à la structure⁽²⁾

RESSOURCES

-80%
de poids des parois⁽²⁾

(1) Logement en ossature bois, comparaison avec une structure en béton et des murs en parpaing.

(2) Sur les murs extérieurs en partie courante.