

# PENSÉS POUR VOUS, CONÇUS PAR NOUS

DES MATÉRIAUX ET SOLUTIONS  
QUI CHANGENT LA VIE

---

2018



S



M

M

A

I

R

E

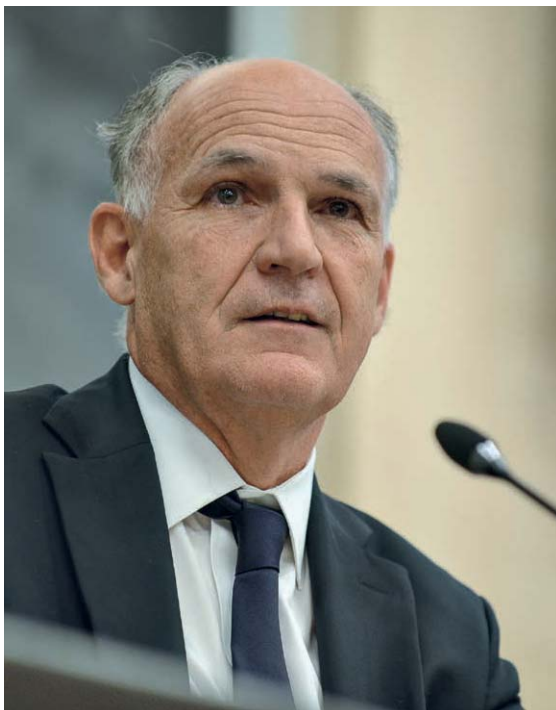
2	UN JOUR AVEC PIERRE-ANDRÉ DE CHALENDAR
	Président-Directeur Général
6	UN JOUR AVEC SVEN
	Architecte
16	UN JOUR AVEC ISABELLE
	Blogueuse et bricoleuse
24	UN JOUR AVEC JOÃO
	Entrepreneur
32	UN JOUR AVEC CHAN
	Chef de projet auto
40	UN JOUR AVEC LAUREN
	Diplômée du MIT
46	PASSEPORT SAINT-GOBAIN
48	Un industriel puissant et innovant
50	Un expert du confort pour chacun
52	Des marques (re)connues
54	Un Groupe mondial et local
56	Un acteur engagé pour l'avenir de tous
62	Gouvernance

**Leur nom n'est nulle part,  
et pourtant ils sont partout autour  
de vous, au bureau, à la maison,  
dans les transports, à l'école.**

**Ce sont des vitrages qui protègent  
de tout, des plaques de plâtre  
qui préservent la qualité de l'air,  
des cristaux qui détectent les grandes  
maladies, ou des services qui  
facilitent la vie des professionnels  
comme des particuliers.**

**Ce qui est formidable, c'est qu'ils  
améliorent le confort de chacun  
en préservant les ressources  
de notre planète et l'avenir de tous.  
Il est temps de les découvrir,  
au cœur de votre quotidien.**

**Scènes de la vie Saint-Gobain.**



« CE QUI INTÉRESSE  
LE CONSOMMATEUR,  
CE NE SONT PAS LES  
PRODUITS, MAIS LEURS  
FONCTIONNALITÉS :  
L'ACOUSTIQUE, LE  
CONFORT THERMIQUE,  
LA QUALITÉ DE L'AIR  
OU L'APPARENCE  
ESTHÉTIQUE. »



## UN JOUR AVEC...

LE PLANNING EST DENSE,  
LES ÉQUIPES SONT  
CONCENTRÉES. NOTRE  
PÉRIPLE À LA DÉCOUVERTE  
DU MONDE SAINT-GOBAIN  
COMMENCE DANS LE  
SILLAGE DE SON PRÉSIDENT-  
DIRECTEUR GÉNÉRAL.

3

## PIERRE-ANDRÉ DE CHALENDAR

PRÉSIDENT-DIRECTEUR GÉNÉRAL

est vive à Paris-La Défense ce matin. Sur la  
t aux Miroirs – la tour qui abrite le siège de  
elle nous souffle dans le dos, comme pour  
rivée. Il faut dire que la journée en compagnie  
de Chalendar s'annonce chargée, avec  
présentation de la stratégie à 8 heures, suivie  
versité Technologique de Compiègne – nouveau  
cherche du Groupe.

journée s'ouvre sur la scène de l'auditorium.  
0 cadres, Pierre-André de Chalendar donne le  
bain : « Concevoir, produire et distribuer des  
tions répondant aux exigences de bien-être  
défis collectifs de demain ». Une stratégie au  
leur final, qui vise à rendre le confort accessible  
d nombre en s'appuyant notamment sur un  
nt maîtrisé à l'international. « Les investissements  
émergents renforcent la puissance industrielle  
ain et accélèrent sa conquête commerciale »,  
sident, avant d'afficher sur écran géant les  
e l'année passée, comme la construction d'une  
e plaques de gypse au Vietnam, ou encore  
ilava, le leader sur le marché norvégien de  
celle d'un fabricant de mortiers et colles à  
wana.

## UN JOUR AVEC...

## PIERRE-ANDRÉ DE CHALENDAR

**PRÉSIDENT-DIRECTEUR GÉNÉRAL**



La brise est vive à Paris-La Défense ce matin. Sur la passerelle menant aux Miroirs – la tour qui abrite le siège de Saint-Gobain –, elle nous souffle dans le dos, comme pour précipiter notre arrivée. Il faut dire que la journée en compagnie de Pierre-André de Chalendar s’annonce chargée, avec notamment une présentation de la stratégie à 8 heures, suivie d’une visite à l’Université Technologique de Compiègne – nouveau partenaire de recherche du Groupe.

**8:00** La journée s’ouvre sur la scène de l’auditorium. Face à quelque 200 cadres, Pierre-André de Chalendar donne le cap de Saint-Gobain : « Concevoir, produire et distribuer des matériaux et solutions répondant aux exigences de bien-être de chacun et aux défis collectifs de demain ». Une stratégie au service de l’utilisateur final, qui vise à rendre le confort accessible au plus grand nombre en s’appuyant notamment sur un développement maîtrisé à l’international. « Les investissements dans les pays émergents renforcent la puissance industrielle de Saint-Gobain et accélèrent sa conquête commerciale », insiste le Président, avant d’afficher sur écran géant les investissements de l’année passée, comme la construction d’une nouvelle usine de plaques de gypse au Vietnam, ou encore l’acquisition de Glava, le leader sur le marché norvégien de l’isolation, et de celle d’un fabricant de mortiers et colles à carrelage au Botswana.

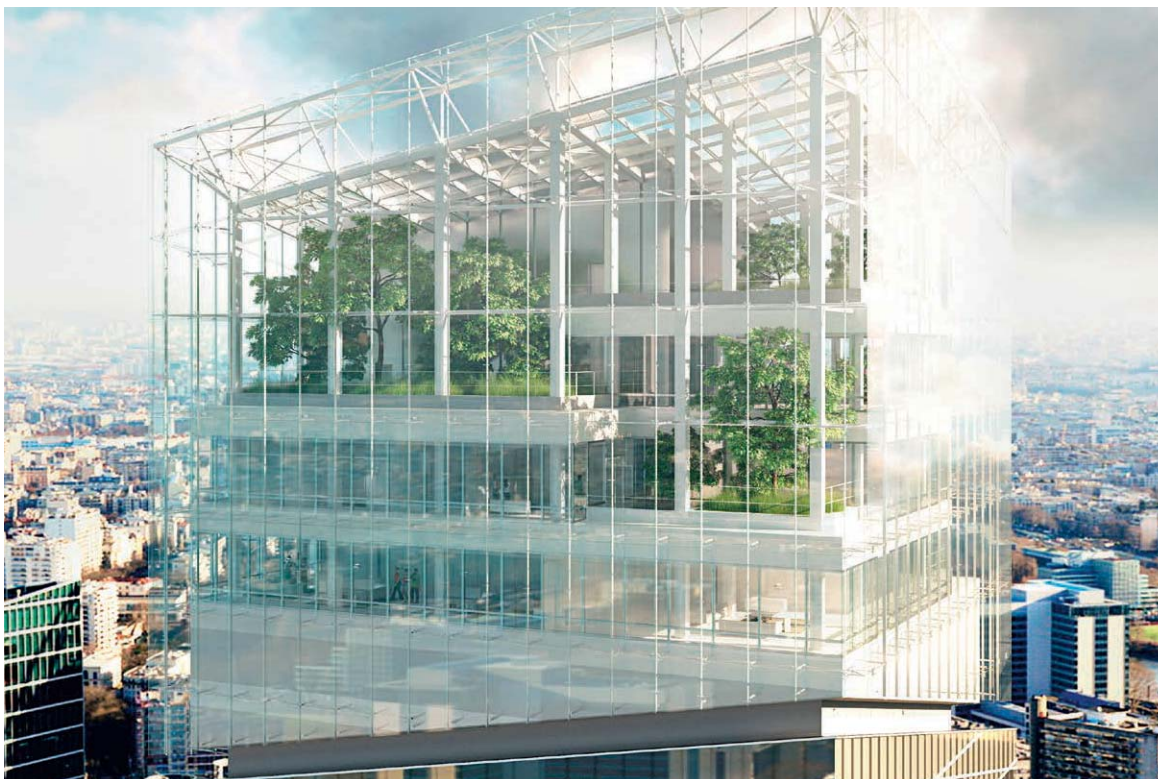
**Carrefour  
de présentation  
de la stratégie  
au siège de  
Saint-Gobain  
à La Défense.**





**Visite à l'UTC  
où les étudiants  
inventent  
l'usine du futur.**

**11:30** Pierre-André de Chalendar est venu en personne signer le partenariat stratégique de cinq ans avec l'Université de Technologie de Compiègne. Devant un parterre d'étudiants attentifs, il souligne le choix de l'innovation ouverte de son Groupe : « Pour anticiper les évolutions de nos marchés et répondre à leurs besoins, il est capital de faire naître des idées collectivement ». Les travaux en commun miseront sur le digital et porteront sur les vitrages du futur, les véhicules autonomes, ou l'application du Big Data dans le cadre de l'industrie 4.0. » Se prêtant à l'expérience, le Président teste le prototype de réalité augmentée d'aide à la maintenance. Parrain de la promotion 2017, il espère un jour retrouver ces nouvelles technologies sur les sites du Groupe, comme à Devisa, en Espagne, où Sekurit utilise désormais des robots collaboratifs.



**Discussion  
à propos de  
la future Tour  
Saint-Gobain  
à La Défense.**

**16:00** En attendant l'appel des responsables de Tumelero, l'enseigne de distribution récemment acquise au Brésil, Pierre-André de Chalendar nous invite à découvrir la vue offerte par son bureau au 13<sup>e</sup> étage des Miroirs. À quelques dizaines de mètres, le chantier du futur siège social de Saint-Gobain avance. La nouvelle tour tout en transparence vise une triple certification et un exploit : déployer plus de 80 matériaux du Groupe. Vitrage intelligent, plâtres et dalles de plafond pour améliorer la qualité de l'air, acoustique, efficacité énergétique... « Ce sera la vitrine des savoir-faire et des produits de Saint-Gobain », se réjouit Pierre-André de Chalendar. Un cadre vecteur d'une qualité de vie au travail optimale et propice aux nouveaux usages disruptifs et collaboratifs. « Cette nouvelle tour emblématique du Multi-Confort Saint-Gobain hissera l'exemplarité du Groupe, comme industriel et comme employeur, haut dans le ciel de La Défense, tout en incarnant sa stratégie d'avenir », conclut le Président, ravi de ce tour de force.







## UN JOUR AVEC...

LE PROJET EST UNE  
MAISON DE VERRE  
HORS NORME SORTIE  
DES ATELIERS SØRENSEN,  
OÙ NOUS ENTRONS  
CE MATIN DE PRINTEMPS,  
DANS UN QUARTIER  
VIBRANT DU NORD D'OSLO.

7

## SVEN — ARCHITECTE

OSLO - NORVÈGE

Imaginer, derrière la palissade de bois rouge, un lieu en et noyé de lumière. Sven nous accueille avec un air bien qu'habitué des projets en tout genre, c'est un architecte centenaire, diplômé de l'École d'architecture et nous emmène vers son ordinateur, pressé de nous montrer la maquette numérique d'une de ses dernières réalisations. En main, il la manipule avec assurance et quelques clics, on peut tout savoir de chaque pièce, de chaque fenêtre, de chaque porte. On finirait presque à croire que ce projet est bien réel et qu'on y pénètre, dans cette maison de verre au milieu de la nature.

À l'origine de ce projet atypique, une famille nombreuse, une demande de grand air et d'une maison évolutive, adaptée aux futurs départs des enfants. Sven se rappelle la vision des parents : « Liv et Johan entendaient une maison qui utilise des technologies modernes tout en préservant l'environnement. Ils voulaient une maison lumineuse, ouverte sur le paysage et qui respire, d'où l'utilisation du verre. » C'est la base de la conception pour l'architecte, tant le projet est ambitieux que les contraintes : « Beaucoup de contraintes, en matière d'isolation notamment. »



# SVEN

## — ARCHITECTE

OSLO - NORVÈGE

Difficile d'imaginer, derrière la palissade de bois rouge, un lieu aussi design et noyé de lumière. Sven nous accueille avec un large sourire. Bien qu'habitué des projets en tout genre, c'est à la hâte que ce trentenaire, diplômé de l'École d'architecture et de design d'Oslo, nous emmène vers son ordinateur, pressé de nous faire découvrir la maquette numérique d'une de ses dernières réalisations. Souris en main, il la manipule avec assurance et nous y balade. En quelques clics, on peut tout savoir de chaque mur, de chaque fenêtre, de chaque porte. On finirait presque par croire que tout est bien réel et qu'on y pénètre, dans cette incroyable maison de verre au milieu de la nature.

**À l'origine de ce projet atypique, une famille nombreuse en quête d'espace, de grand air et d'une maison évolutive, prête à s'adapter aux futurs départs des enfants.** Sven se souvient de l'ambition des parents : « Liv et Johan entendaient profiter du confort des technologies modernes tout en préservant l'environnement. Ils voulaient une maison lumineuse, ouverte sur la beauté du paysage et qui respire, d'où l'utilisation du verre. » Un véritable défi de conception pour l'architecte, tant le projet dépassait ses normes et le book de ses réalisations : « Beaucoup d'exigences et de contraintes, en matière d'isolation notamment. »





« UNE MAISON LUMINEUSE,  
OUVERTE SUR LA BEAUTÉ  
DU PAYSAGE ET QUI RESPIRE. »

Pour trouver l'inspiration, Sven a filé au sud d'Oslo, à Larvik, où a été inaugurée, en 2014, la première réalisation Multi-Confort by Saint-Gobain de Norvège, pensée par le cabinet Snøhetta. Là-bas, il a découvert une maison positive, produisant plus d'énergie (84 kWh/m<sup>2</sup>/an) qu'elle n'en consomme (15 kWh/m<sup>2</sup>/an), et possédant toutes les qualités recherchées par ses clients : lumineuse, avec une isolation acoustique et thermique performante, saine et modulable. « Mais le plus intéressant, souligne l'architecte, c'était la conception centrée sur l'utilisateur de la maison, pensée entièrement pour ses habitants. On retrouvait des haut-parleurs intégrés aux cloisons, par exemple, afin de pallier le défaut d'audition du plus jeune des enfants. »

Convaincu par cette visite, et persuadé que l'expertise des matériaux de Saint-Gobain l'aiderait à concrétiser le projet de Liv et Johan, Sven s'est rendu dans les magasins et showrooms d'Optimera en Norvège, pour y découvrir leurs nombreux produits et profiter des conseils de leurs experts. Il raconte :



En architecture comme ailleurs, le digital révolutionne la manière de concevoir, de valoriser et de réaliser un projet. De la maquette numérique aux comparateurs et aux applis, Saint-Gobain s'empare des dernières technologies pour simplifier le choix et la vie des architectes, et optimiser l'attractivité de leur projet autant que la productivité de leurs équipes.

« Afin d'optimiser le résultat, la sélection des matériaux devait se faire avec beaucoup de précaution, en particulier pour le verre, qu'on a choisi en fonction de critères esthétiques et d'isolation, aussi bien thermique qu'acoustique. Le tout, c'était d'obtenir une jolie maison, très peu gourmande en énergie, mais aussi agréable à vivre. À l'intérieur, on a donc utilisé des peintures à teneur réduite en composés organiques volatils, ainsi que des revêtements qui limitent le développement des bactéries et des moisissures, et améliorent la qualité de l'air. »

Sa construction aujourd'hui achevée, la maison trône au milieu de la nature comme une figure de verre traversée de lumière et de verdure. Style sobre, lignes épurées : malgré la singularité de son enveloppe, elle a tout du cachet scandinave. Et Sven Sørensen continue de partager avec plaisir cette réalisation parmi les plus originales.





LES EXPERTS AU SERVICE DE SVEN

JONAS  
CHRISTENSSON

DÉVELOPPEUR  
DE CONFORT,  
PAYS NORDIQUES  
ET ÉTATS BALTES

« SAINT-GOBAIN  
S'ENGAGE SUR  
LA QUALITÉ DE  
CONFORT INTÉRIEUR. »

« Tenant compte du fait que nous passons 90% de notre temps à l'intérieur et connaissant l'impact que cela peut avoir sur la santé et le bien-être, Saint-Gobain s'est donné pour mission de créer un confort intérieur optimal grâce à une large gamme de solutions complémentaires, adaptées à chaque type de bâtiment – en cours de construction ou de rénovation – pour répondre aux attentes croissantes des propriétaires, architectes et entrepreneurs. Les niveaux de qualité de l'acoustique, de la température, de la lumière et de l'air sont garantis et les utilisateurs bénéficient d'une expérience sensorielle idéale. »

ELIN  
SONDERGARD

DIRECTRICE  
DE RECHERCHE,  
PAYS NORDIQUES  
ET ÉTATS BALTES

« NOUS TRAVAILLONS  
SUR DES SOLUTIONS  
CONCRÈTES QUI  
AMÉLIORENT  
LA VIE DES GENS. »

« Nous essayons de définir un concept général de ce qu'est le confort, affiné en fonction des perceptions individuelles. Notre approche ne se résume pas à des tests en laboratoire et à de la science pure. Nos doctorants travaillent en collaboration avec des anthropologues et des designers pour mettre l'humain au cœur de la réflexion. La solution aereNmore pour l'air intérieur est un bon exemple. Elle allie ventilation, éclairage et acoustique, et s'adapte aux besoins spécifiques de l'utilisateur avant installation. Une équipe de scientifiques dédiée a travaillé avec la *Danish Technical University* et des start-up suédoises de pointe, et des tests à grande échelle sont en cours de réalisation dans des bâtiments réels. Nous sommes fiers d'apporter une preuve tangible d'amélioration du confort de chacun. »

CAMILLE  
FABRE

DIRECTRICE  
DÉVELOPPEMENT DURABLE,  
PAYS NORDIQUES ET  
ÉTATS BALTES

« NOUS VOULONS  
ÊTRE UN PARTENAIRE  
ET UN FOURNISSEUR DE  
SOLUTIONS POUR LES  
BÂTIMENTS DURABLES. »

« Dans les pays nordiques, nos experts en développement durable sont reconnus comme consultants pour des labels tels que BREEAM ou DGNB. Mais ce n'est pas seulement un sujet d'expert! Management, marketing, achats, innovation, finance, etc., tous ont un rôle à jouer. Ainsi, nous formons nos équipes de vente et l'ensemble des salariés, via des applis et des campagnes d'engagement. Saint-Gobain développe des produits plus durables via son approche d'éco-innovation et fournit les données et les services nécessaires à ses clients. Nous transmettons, par exemple, des EPD<sup>(1)</sup> pour nos produits et systèmes, et, en Suède, un site Web accompagne nos clients dans leurs projets de construction durable certifiée. »

(1) Environmental Product Declaration – Déclarations Environnementales de Produits.



LE MULTI-  
CONFORT PAR  
SAINT-GOBAIN :  
TOUT UN  
PROGRAMME

CONSTRUCTION  
RÉSIDENTIELLE OU  
TERTIAIRE, L'APPROCHE  
MULTI-CONFORT  
DE SAINT-GOBAIN  
ENGLOBE TOUTES  
LES DIMENSIONS  
DU CONFORT  
DE VIE ET IRRIGUE  
LES RECHERCHES  
DE NOMBREUSES  
ACTIVITÉS DU GROUPE.



Confort thermique

Le bâtiment Multi-Confort offre une température idéale tout au long de l'année. Pour y parvenir : des solutions et des matériaux d'isolation de dernière génération. Doubles et triples vitrages à isolation thermique renforcée, laine de verre nouvelle génération... Toutes ces solutions permettent de gérer au mieux les apports de chaleur et de maximiser les performances énergétiques. On utilise ainsi moins le chauffage et la climatisation, avec à la clé des économies d'énergie importantes. Et avec le verre intelligent SageGlass®, qui se teinte en fonction du niveau d'ensoleillement, on réduit les besoins en climatisation tout en profitant au mieux des apports de lumière naturelle.



Qualité de l'air

Décisive pour notre santé, la qualité de l'air intérieur des bâtiments est au cœur de l'approche Multi-Confort. Pour réduire les émissions de polluants à la source, elle utilise des matériaux peu émissifs comme les laines minérales aux émissions de composés organiques volatils réduites, voire actifs comme les toiles à peindre en fibre de verre qui stoppent le développement des bactéries. Associés à des systèmes de ventilation limitant la présence d'odeurs et de poussières, ils contribuent à assainir l'air de l'habitat.



Confort acoustique

L'approche Multi-Confort de Saint-Gobain traque les décibels dehors comme dedans. Vitrages isolants, plaques de plâtre acoustiques ou laine minérale plongent maisons et immeubles dans un climat de tranquillité, en protégeant les habitants des nuisances sonores extérieures et de la propagation des bruits intérieurs. Un calme propice à l'épanouissement de la famille à la maison et des collaborateurs au bureau.



Confort visuel

Vouloir un habitat grand confort et basse consommation n'implique pas de renoncer au design ni à l'esthétique d'ensemble. En privilégiant les apports de lumière naturelle et solaire grâce à une orientation optimale du bâtiment et à de grandes ouvertures vitrées, l'approche Multi-Confort contribue largement à illuminer le quotidien des habitants. Vus de l'extérieur, les matériaux sont esthétiques et les solutions harmonieuses pour un résultat aussi beau qu'efficace.



Confort modulable  
et sécurité

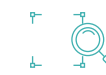
Le Multi-Confort par Saint-Gobain s'inscrit dans une perspective à long terme et s'efforce d'anticiper, dès la construction, les changements de vie ou d'usage qui ne manqueront pas de se produire. Si la famille s'agrandit ou si les enfants quittent la maison ; quand l'entreprise se met en mode de travail collaboratif ou quand son effectif grossit au rythme de son activité. La conception favorise la modularité et la sécurité des espaces, et l'accessibilité de la construction à tous et à tous les âges.





## LA BOÎTE À OUTILS DE L'ARCHITECTE

AIDE À LA CONCEPTION,  
À LA CO-CONSTRUCTION ET  
AU CHOIX DES MATÉRIAUX.  
SAINT-GOBAIN RÉINVENTE  
SES SERVICES À L'AUNE DU  
NUMÉRIQUE POUR SIMPLIFIER  
LA VIE DES PROFESSIONNELS  
DE LA CONSTRUCTION ET  
RENFORCER L'ATTRACTIVITÉ  
DE LEURS PROJETS.



### Comparer les offres et les produits

Aux États-Unis, le site de CertainTeed propose une fonction inédite : comparer son offre de panneaux de plafonds et de systèmes de suspension à celles des concurrents locaux, afin de trouver la meilleure performance au meilleur prix.



### Le BIM<sup>(1)</sup>, pour une construction 4.0

Vitrine des solutions Saint-Gobain, la bibliothèque d'objets BIM réunit toutes les caractéristiques des constituants d'une maquette numérique. Elle permet de les optimiser un à un, de les partager avec tous les acteurs d'un projet, voire d'un territoire, et de mieux collaborer à tous les temps de la vie du bâtiment. Ainsi, en quelques clics, on retrouve la référence des 27 432 luminaires du 30<sup>e</sup> étage d'un bâtiment, donc leur durée de vie, ce qui permet d'estimer le montant à provisionner chaque année pour les remplacer tout au long de l'exploitation de l'ouvrage. Une technologie qui enrichit l'expérience client et accélère la transformation numérique de Saint-Gobain au bénéfice de toute la filière de la construction.



### Le conseil augmenté change la vie

Pour conseiller la meilleure solution verrière, les commerciaux de Saint-Gobain ont GLASS Pro. Cette application mobile présente les vitrages en 3D, sous différentes lumières et sous tous les angles, et donne à voir les teintes et les propriétés physiques des verres comme dans la réalité.



### Le vitrage idéal est ici

L'outil en ligne CalumenLive, lancé par Building Glass Europe, permet de composer son propre vitrage et d'évaluer ses performances techniques en direct, ou de trouver le vitrage idéal à partir de critères Multi-Confort requis. Un outil intuitif, expert, responsive, disponible en dix langues, et gratuit.

(1) Building Information Modeling.







## UN JOUR AVEC...

LE CHANTIER S'EST  
TOUT JUSTE ACHEVÉ  
QUAND ISABELLE NOUS  
ACCUEILLE, RAVIE DE  
NOUS FAIRE DÉCOUVRIR  
SA NOUVELLE SALLE  
DE BAIN QU'ELLE  
NE POURRAIT PAS  
IMAGINER PLUS JOLIE.

17

## ISABELLE — BLOGUEUSE ET BRICOLEUSE

PARIS - FRANCE

Le nouveau cocon parisien baigné de lumière, où le béton se mêle joliment au bois verni des meubles, Isabelle se sent bien. Dès la première visite, la blogueuse partage sur son blog sa passion pour la décoration et le bricolage depuis quatre ans déjà, avait été attirée par le quartier, l'immeuble et la copropriété. Absolument parfait ou presque. Une seule ombre venait ternir ce projet : la salle de bain quasi inexistante, avec une vieille baignoire sabot abandonnée au milieu d'une pièce de cinq mètres carrés. « Il fallait tout remettre à neuf pour m'approprier définitivement mon chez-moi »,

Pour lancer le projet, se souvient la blogueuse, j'ai commencé à rechercher des idées. Dans les showrooms, sur les sites, j'étais partout. Tous les styles. Du plus classique à la décoration en passant par le vintage très en vogue des années 70, des industrielles aux tuyaux apparents. L'important était d'obtenir quelque chose qui me ressemble. » Après ses recherches, la jeune femme a notamment découvert le nouveau site saint-gobain.fr, qui propose, en plus de conseils et de particuliers à chaque étape de leur projet, des idées d'aménagement pour toutes les pièces de la maison et la décoration de leur superficie. « Ma salle de bain, que j'avais imaginée intimiste, dans un esprit zen assez





# ISABELLE

---

## BLOGUEUSE ET BRICOLEUSE

**PARIS - FRANCE**

**Dans son nouveau cocon parisien baigné de lumière, où la laine des tapis se mêle joliment au bois verni des meubles de sa création, Isabelle se sent bien.** Dès la première visite, la jeune femme, qui partage sur son blog sa passion pour la décoration et le bricolage depuis quatre ans déjà, avait été conquise par le quartier, l'immeuble et la copropriété. Absolument tout lui plaisait. Ou presque. Une seule ombre venait ternir ce tableau presque trop parfait : la salle de bain quasi inexistante, qui se résumait à une vieille baignoire sabot abandonnée au fond d'une petite pièce de cinq mètres carrés. « Il fallait tout refaire pour que je m'approprie définitivement mon chez-moi », avoue Isabelle.

**« Pour lancer le projet, se souvient la blogueuse, j'ai commencé par chercher des idées.** Dans les showrooms, sur Internet. J'ai fouillé partout. Tous les styles. Du plus classique à l'ultramoderne, en passant par le vintage très en vogue des salles de bain industrielles aux tuyaux apparents. L'important pour moi, c'était d'obtenir quelque chose qui me ressemble. » Au détour de ses recherches, la jeune femme a notamment découvert le nouveau site saint-gobain.fr, qui propose, en plus d'accompagner les particuliers à chaque étape de leur projet, des perspectives d'aménagement pour toutes les pièces de la maison en fonction de leur superficie. « Ma salle de bain, reprend Isabelle, je l'imaginais intimiste, dans un esprit zen assez

« OBTENIR QUELQUE CHOSE  
QUI ME RESSEMBLE. »



contemporain. À la fois pratique et confortable. Avec une douche à l'italienne et une baignoire, où je pourrais me détendre le soir, au retour du bureau. »

**Mais entre le choix des revêtements, du mobilier, de la robinetterie, de l'éclairage, et les exigences d'une pièce aussi spécifique, la blogueuse a préféré s'entourer de professionnels.**

Grâce au service Mon Maître Carré, elle a d'abord pu s'appuyer sur des propositions d'architectes d'intérieur : « J'ai reçu des projections en 3D, des devis et des conseils d'achat, qui m'ont permis de finaliser la conception de ma nouvelle salle de bain dans le respect de mon budget. » Après quoi, il ne restait plus qu'à passer par la case travaux.

**La jeune femme a sélectionné les artisans chargés de l'installation sur la plateforme de mise en relation Homly You.**

Et après une semaine de chantier, impossible pour Isabelle d'imaginer un résultat plus satisfaisant. Une salle de bain



**Blogs d'inspiration, plateformes de mise en relation, sites d'aide à la réalisation des travaux, mais aussi showrooms et dispositifs phygitaux en points de vente... Être proche du client, c'est l'une des Attitudes Saint-Gobain.**

saine, esthétique et fonctionnelle, qu'elle nous présente avec enthousiasme : « Pour accompagner le parquet, les murs sont recouverts de carrelage gris grand format, histoire de donner plus de profondeur à la pièce. La robinetterie, je l'ai choisie au design assez minimaliste, noir et arrondi, pour apporter une véritable touche d'élégance à la finition. Les lumières sont douces, l'ambiance cosy. J'ai même trouvé la place de faire tenir la douche et la baignoire. »

**Une nouvelle salle de bain qu'on retrouve sur le blog d'Isabelle, au milieu des coups de cœur, des trouvailles et des inventions.** « Si j'ai partagé mon expérience, conclut-elle, c'est surtout pour redonner confiance à ceux qui redoutent le moment des travaux. Et leur dire qu'avec un bon accompagnement, on se facilite la vie. »





## LES EXPERTS AU SERVICE D'ISABELLE

**OLIVIER  
WALDIN**

**DIRECTEUR GÉNÉRAL  
D'HOMLY YOU**

**« ARTISANS OU  
PARTICULIERS, TOUT  
CE QU'IL FAUT POUR  
RÉUSSIR SES TRAVAUX. »**

« La marque de service du Groupe Saint-Gobain a pour mission de simplifier l'expérience des travaux de rénovation pour les particuliers comme pour les artisans. Tout se passe sur le site homly-you.com. C'est la première (et la seule) plateforme qui propose l'ensemble des services indispensables à la réalisation des travaux : plan 2D/3D, demande de permis de construire, assurance dommage ouvrage, plan déco, mise en relation avec des professionnels du bâtiment qualifiés. Vous déléguez l'intégralité de vos travaux avant, pendant et après, à un Expert Projet Habitat et vous bénéficiez des solutions innovantes et sur-mesure de Saint-Gobain, pour une sérénité maximale. »

**MURIEL  
MOUTON**

**DIRECTRICE SOLUTIONS  
HABITAT, CRÉATRICE  
DE L'ENSEIGNE « ENVIE  
DE SALLE DE BAIN »**

**« NOUS DONNONS DES  
IDÉES D'AMÉNAGEMENT  
AVEC LEURS SECRETS  
DE FABRICATION. »**

« Avec l'engouement pour la beauté, le bien-être et la décoration, la salle de bain est devenue l'épicentre de la maison, à l'instar de la cuisine il y a une vingtaine d'années. Un lieu d'expression de soi que chacun veut investir. Pour s'inspirer, le client particulier peut consulter magazines, blogs ou sites de déco, mais il n'y trouvera souvent que de très belles photos. Sur le site saint-gobain.fr et dans nos showrooms Envie de salle de bain, il découvre des solutions d'aménagement inspirantes exclusives, avec leurs secrets de fabrication et tous les conseils utiles pour réaliser son rêve. »

**NICOLAS  
BERTRAND**

**DIRECTEUR GÉNÉRAL  
ET CO-FONDATEUR  
DE MON MAÎTRE CARRÉ**

**« UN RÉSEAU  
D'ARCHITECTES  
PUISSANT ALLIÉ À  
LA COMPLÉMENTARITÉ  
DES ENSEIGNES  
SAINT-GOBAIN. »**

« Mon Maître Carré accompagne ses clients dans leurs projets architecturaux et de décoration en connectant son réseau d'experts aux particuliers en quelques clics. Nos architectes et décorateurs d'intérieur orchestrent chaque projet de la conception à la finition, en s'appuyant sur la force des enseignes et des produits de Saint-Gobain, délais garantis ! Le taux de satisfaction des clients de Mon Maître Carré, qui frôle aujourd'hui les 100%, est assuré par une équipe commerciale très attentionnée et un savant équilibre entre service digital et touche humaine, qui rappelle aux utilisateurs de la plateforme que nous sommes là pour eux, avant tout. »



OLIVIER WALDIN



MURIEL MOUTON



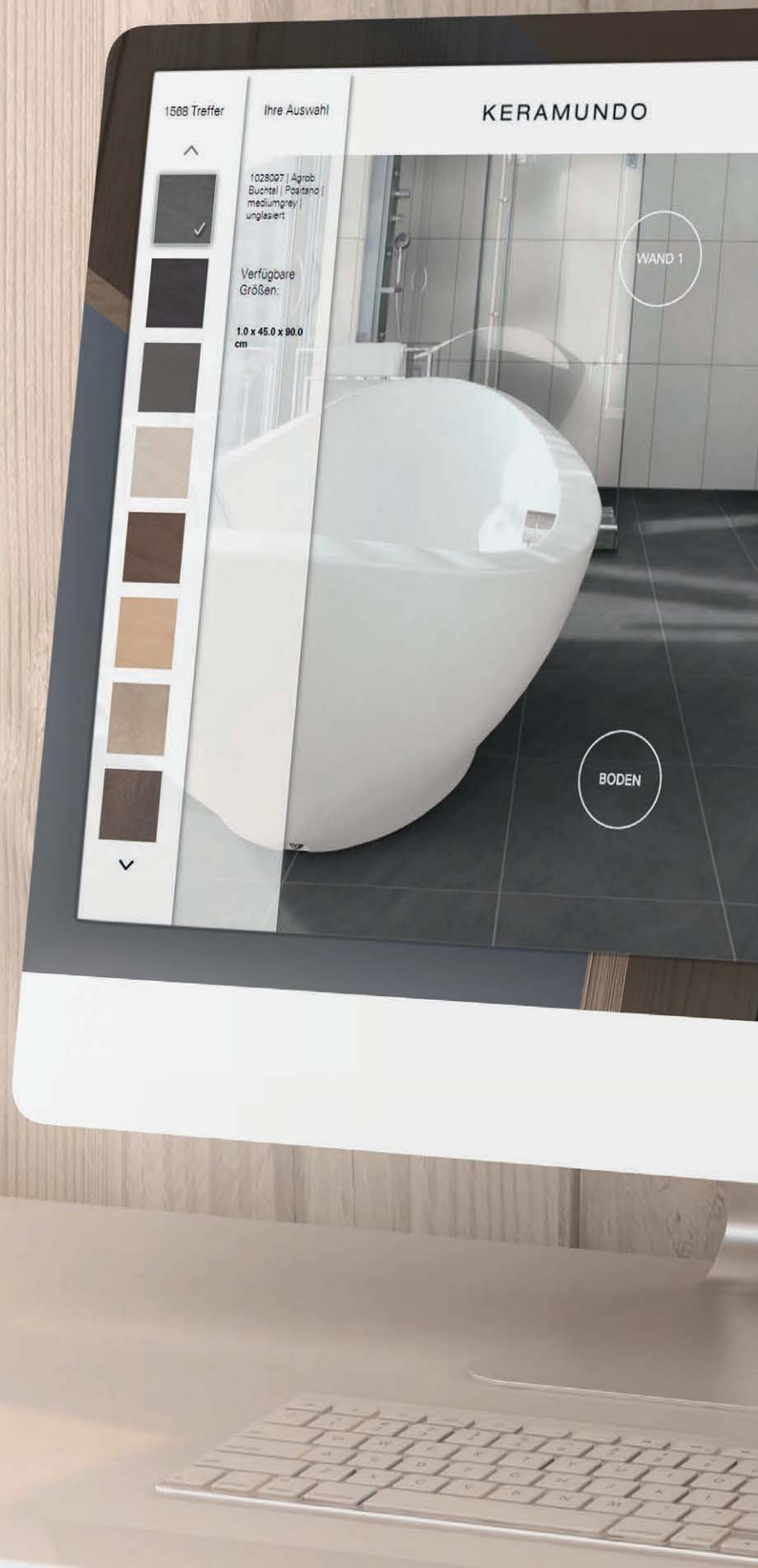
NICOLAS BERTRAND





## LA BOÎTE À OUTILS DU PARTICULIER

**LE DIGITAL DÉPLACE  
LE POUVOIR DE DÉCISION  
VERS LE PARTICULIER.  
SAINT-GOBAIN SE RAPPROCHE  
DE L'UTILISATEUR FINAL  
POUR MIEUX COMPRENDRE  
SES ATTENTES ET  
L'ACCOMPAGNER DANS  
LA RÉALISATION DE  
SES PROJETS AVEC  
UNE PALETTE D'OUTILS  
ET DE SERVICES INNOVANTS.**



### Pour imaginer

L'application conçue par la start-up américaine Hover, partenaire des équipes de CertainTeed aux États-Unis, transforme des photos issues de smartphones en modèles 3D personnalisables et simplifie ainsi les travaux de rénovation. En Allemagne, le Plan-Bar, en cours de déploiement dans les points de vente Raab Karcher, permet aux professionnels et aux particuliers d'obtenir en quelques clics une simulation en 3D de leurs projets, estimation des coûts à l'appui. Il contient près de 3 200 références de carrelage en mémoire, ainsi qu'une sélection d'éléments de sanitaires, de portes et de fenêtres.



### Pour bien choisir

Rien de tel que le magasin physique pour voir, toucher et se projeter avant de décider. En France, Saint-Gobain lance la nouvelle enseigne Envie de salle de bain. En Allemagne, Keramundo inaugure son premier studio de carrelage avec une expérience d'achat novatrice qui conjugue produits physiques et projection digitale. Le concept permet de moduler les formes et les couleurs, de les harmoniser sur des tables de collage mobiles et de les visualiser en situation. Au Brésil, des lunettes de réalité virtuelle projettent les clients du magasin Telhanorte de São Paulo dans leur futur décor, du plancher à l'éclairage.



### Pour faire

Saint-Gobain facilite la mise en relation des particuliers avec des professionnels triés sur le volet via des plateformes digitales. Elle s'appelle Homly You en France. Aux États-Unis, elle est co-construite avec la start-up Sweeten. Au-delà de la mise en relation des particuliers avec des artisans qualifiés, ces plateformes proposent un accompagnement tout au long du projet de rénovation, fixent les normes à l'artisan ou organisent des visites de chantier régulières pour vérifier son avancement. Des services simples et gratuits qui favorisent le retour de la confiance dans le secteur du bâtiment. Et, au Brésil, pour les particuliers qui souhaitent réaliser eux-mêmes leurs travaux, la web-série « Telhanorte » diffusée sur Facebook les guide au cours des six épisodes qui font le tour d'un projet de construction ou de rénovation, du choix à la pose, et du sol au plafond.







## UN JOUR AVEC...

BALADE AU BRÉSIL  
AU CŒUR DU QUOTIDIEN  
MOUVEMENTÉ D'UN  
ARTISAN PRÉSENT  
SUR TOUS LES FRONTS,  
DÉSIREUX DE DÉVELOPPER  
ET DE PROFESSIONNALISER  
SON ACTIVITÉ.

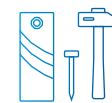
25

## JOÃO — ENTREPRENEUR

SÃO PAULO - BRÉSIL

la tête au milieu de l'océan de gratte-ciel, on  
le soleil. Ça et là, dans la ville gigantesque,  
des de verdure, des arbres. La vie grouille dans  
andis qu'autour de nous les routes résonnent  
t permanent des moteurs, apparaît le pick-up  
nous fait de la place sur le siège passager et  
dans son quotidien rythmé d'artisan brésilien.

aleur de São Paulo, les journées des *pedreiros*  
se ressemblent pas : maçonnerie, décoration  
cité. « On nous appelle pour des choses très  
nte João. Difficile donc pour ces artisans non  
performants sur tous les chantiers imaginables.  
end l'entrepreneur, la plupart des *pedreiros*  
nétier sur le tas, sans toujours bien connaître  
utilisent. Du coup, les chantiers prennent du  
souvent avec des malfaçons. » Résultat : des  
difficiles à fidéliser.



# JOÃO

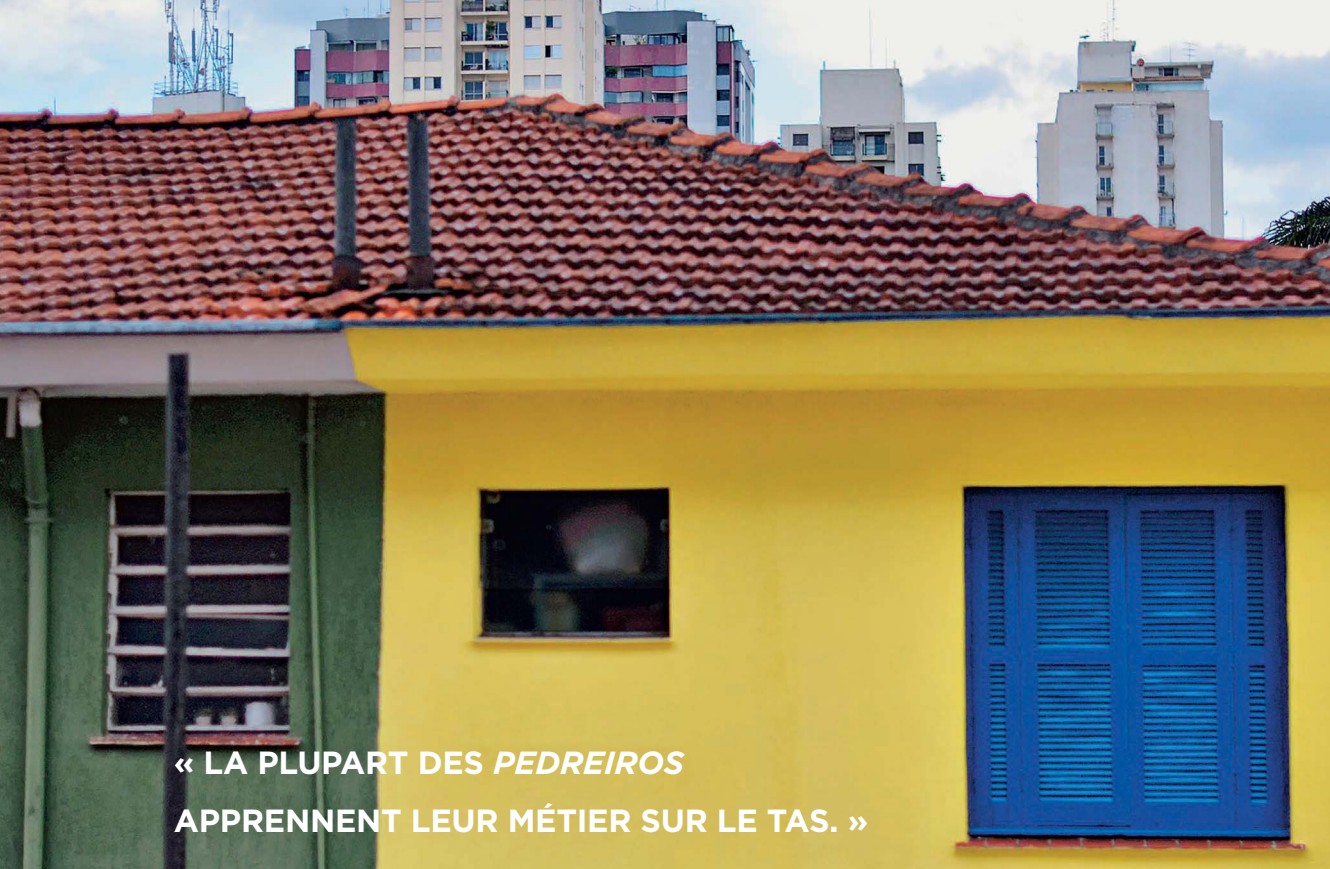
## ENTREPRENEUR

SÃO PAULO - BRÉSIL

**En levant la tête au milieu de l'océan de gratte-ciel, on peine à retrouver le soleil. Çà et là, dans la ville gigantesque, des petites touches de verdure, des arbres.** La vie grouille dans la démesure. Et tandis qu'autour de nous les routes résonnent du vrombissement permanent des moteurs, apparaît le pick-up rouge de João. Il nous fait de la place sur le siège passager et nous voilà plongés dans son quotidien rythmé d'artisan brésilien.

**Dans la chaleur de São Paulo, les journées des *pedreiros* se suivent mais ne se ressemblent pas :** maçonnerie, décoration d'intérieur, électricité. « On nous appelle pour des choses très différentes », raconte João. Difficile donc pour ces artisans non spécialisés d'être performants sur tous les chantiers imaginables. « Au Brésil, reprend l'entrepreneur, la plupart des *pedreiros* apprennent leur métier sur le tas, sans toujours bien connaître les produits qu'ils utilisent. Du coup, les chantiers prennent du retard et finissent souvent avec des malfaçons. » Résultat : des clients méfiants, difficiles à fidéliser.

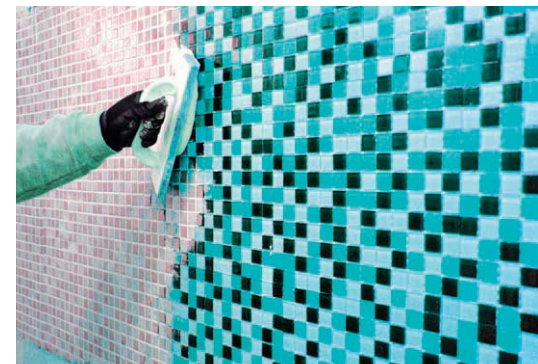




« LA PLUPART DES *PEDREIROS*  
APPRENNENT LEUR MÉTIER SUR LE TAS. »

**Afin d'inverser cette tendance et de développer l'activité de sa petite entreprise**, João a décidé de profiter des nombreux services proposés par Saint-Gobain Weber : formations techniques, démonstrations de mise en œuvre des produits dans les points de vente, aide au service client et au suivi de projet. « On peut aussi s'appuyer sur des catalogues, précise-t-il. Pour trouver les colles les plus adaptées à la pose d'un carrelage, par exemple. Si c'est en intérieur, en extérieur, pour une cuisine ou une piscine. »

**Le digital a également pris une place importante dans le quotidien de l'artisan**, qui a toujours son smartphone à portée de main. Communautés WhatsApp, pages Facebook, tutoriels vidéo... En restant connecté, João est plus efficace et gagne du temps sur son chantier, et grâce à l'information dont il dispose,



#### SAINT-GOBAIN AU BRÉSIL

—  
**Implantation en 1937**  
**84 points de distribution**  
**57 sites de production**  
—

**Métiers : Verre plat, abrasifs, plastiques, céramiques, textiles techniques, gypse, isolation, mortiers, canalisation et distribution.**  
—

**8<sup>e</sup> centre de R&D transversal du Groupe ouvert en 2016.**

il peut mieux renseigner son client. « Cette semaine, je vais refaire la façade de la maison d'un jeune couple. Je connais bien les produits, je peux répondre à leurs questions, c'est source de confiance », rajoute João.

**Ravi par ce gain d'efficacité au quotidien, l'entrepreneur s'affiche désormais sur le site [quartzolit.weber](https://quartzolit.weber)**, qui répertorie les artisans formés par Saint-Gobain : « J'ai beaucoup plus de visibilité grâce à cette plateforme. Les clients me trouvent facilement et sont rassurés. En l'espace de deux ans, j'ai pratiquement doublé mon chiffre d'affaires. » Une activité florissante pour João donc, qui, partageant ses nouvelles connaissances avec d'autres *pedreiros*, leur donne très envie de se former à leur tour aux côtés de Saint-Gobain.





LES EXPERTS AU SERVICE DE JOÃO

ELISABETE  
KUDO

CHEF DU SERVICE  
CLIENT ET ASSISTANCE  
TECHNIQUE, SAINT-GOBAIN  
WEBER BRÉSIL

« DÉVELOPPER  
DU CONTENU POUR  
CHAQUE TYPE DE  
CLIENT, EN TENANT  
COMPTE DE SES MODES  
D'APPRENTISSAGE. »

« L'expérience que les clients font de notre marque est au cœur de notre mission. 4 000 coups de fil reçus tous les mois sur notre hotline, 25 000 professionnels de la construction formés par nos équipes techniques. Nous sommes en permanence à l'écoute pour aider les professionnels à mieux utiliser nos produits, les guider dans leurs achats, répondre à leurs questions. Nous avons des cours spécialisés dédiés aux artisans (façade, étanchéité, application de revêtements de sol ou de dalles en céramique), et en 2017, 2 800 d'entre eux ont été accueillis sur nos sites de production pour participer à notre formation d'une journée, "Hands On". »

MELISSA  
CARDOSO

COORDINATRICE  
COMMUNICATION EXTERNE,  
SAINT-GOBAIN WEBER  
BRÉSIL

« FACILITER LA VIE  
DES ARTISANS  
À CHAQUE ÉTAPE. »

« Weber offre une communication efficace et percutante en plus d'une gamme de services qui couvre l'ensemble du parcours des artisans. Il commence par la formation sur nos sites, en magasin ou sur les chantiers. L'accompagnement se poursuit grâce au digital. Avec un site web toujours plus performant, des vidéos de démonstration sur notre chaîne YouTube, mais aussi grâce à des outils innovants comme "Find A Mason", une plateforme d'intermédiation qui leur permet d'accroître leur activité en étant mieux répertoriés, et en bénéficiant des avis positifs de leurs clients. Les réseaux sociaux sont essentiels, surtout par le biais des influenceurs, pour rendre notre marque incontournable. Enfin, la présence systématique de la marque Weber dans les points de vente nous permet de toucher les utilisateurs finaux. »

JAKUB  
BENDA

RESPONSABLE  
COMMUNICATION ET  
HABITAT, RÉPUBLIQUE  
TCHÈQUE ET SLOVAQUIE

« DES SYNERGIES  
ENTRE NOS MARQUES. »

« Nos équipes forment plus de 10 000 installateurs chaque année, dans nos centres de formation ou lors de grands événements dédiés aux artisans, que j'ai la chance d'organiser et d'animer. En République tchèque, nous avons pris le parti de fusionner les services clients de nos marques présentes sur le marché de la construction (Isover, Rigips, Weber) pour créer un centre de ventes et d'assistance technique. Téléphone, e-mail, réseaux sociaux : nous avons des milliers d'interactions tous les mois sur tous les canaux pour améliorer le travail des artisans au quotidien et les aider à utiliser nos produits et solutions. Ce projet et ces synergies sont un facteur de différenciation très important par rapport à nos concurrents, et nos clients nous apprécient pour cela. »



JAKUB BENDA



MELISSA CARDOSO



ELISABETE KUDO ET SON ÉQUIPE





## LA BOÎTE À OUTILS DE L'ARTISAN

L'OFFRE DE SOLUTIONS ET  
DE FORMATIONS DE SAINT-GOBAIN  
SOUTIENT LES ARTISANS DANS  
LE DÉVELOPPEMENT DE LEUR  
ACTIVITÉ, EN TENANT COMPTE  
DES SPÉCIFICITÉS ET DES  
BESOINS DE CHAQUE MARCHÉ.



### Tout pour simplifier le travail et la vie

Aux Pays-Bas, la solution logistique Leanworks permet de programmer la livraison des matériaux sur chantier et la récupération des déchets générés en un seul aller-retour. En Espagne, le calculateur de transmission thermique recommande instantanément aux façadiers la solution d'isolation Weber adaptée aux conditions climatiques locales. En Allemagne, Marketing Plus aide les artisans à se faire connaître en personnalisant leur site Internet et leurs supports publicitaires. En France, configureurs de chantier, simulateurs d'efficacité énergétique et logiciels de gestion commerciale renforcent l'efficacité des artisans. Partout dans le monde, l'application mobile MySolarGard permet aux professionnels de gérer à distance leurs commandes et leurs projets d'installation de films pour vitrage, 24 heures sur 24 et 7 jours sur 7.



### Un accompagnement ciblé

Le programme Génération Artisans de POINT.P rassemble les artisans français spécialistes de rénovation dans une communauté d'excellence, qui partage les bonnes pratiques, les innovations en avant-première, les meilleurs outils de gestion et d'autres avantages exclusifs. Le bouquet de services Build Aviator dope la performance des constructeurs de maisons individuelles britanniques, et le rachat de Scotframe Limited, leader des kits pour maisons préfabriquées à ossature bois, rapproche Saint-Gobain des petits constructeurs spécialisés sur ce marché, en ligne avec sa stratégie d'habitat durable.



### De formations en showrooms didactiques

Présentielles ou *e-learning*, techniques ou thématiques, les formations de Saint-Gobain sont adaptées aux métiers et aux marchés locaux. Exemple au Cameroun, avec la découverte des solutions d'isolation thermo-acoustique en milieu tropical, ou en Zambie, avec la formation qualifiante au montage des cloisons sèches et des systèmes de plafonds. En parallèle, le développement de lieux de formation et de démonstration de la proposition de valeur de Saint-Gobain s'accélère avec la création de showrooms didactiques, de Londres à Copenhague et du Brésil à l'Inde. En 2017, plusieurs dizaines de milliers de visiteurs, architectes, artisans, investisseurs, ont découvert concrètement l'offre du Groupe pour améliorer tous les types de confort.







## UN JOUR AVEC...

EN ROUTE POUR  
L'ALLEMAGNE, OÙ L'ÉQUIPE  
DE CHAN TRACE LE FUTUR  
DE L'AUTOMOBILE ET  
L'AVENIR DU CONFORT  
À BORD, EN PARTENARIAT  
AVEC SAINT-GOBAIN.

33

## CHAN — CHEF DE PROJET AUTO

MUNICH - ALLEMAGNE

Arrivée à Munich, le beffroi du nouvel hôtel de ville d'un haut de ses 85 mètres. Aujourd'hui, c'est à Chan que nous allons. Chef de projet R&D chez un grand constructeur automobile, le jeune homme accueille son équipe au moment où ils se réunissent. Les murs de la salle de réunion sont tapissés de photos de nos voitures, nous sommes connectés », dit-il avant de nous parler de ses projets du moment.

« L'objectif, c'est d'offrir la meilleure expérience aux utilisateurs – conducteurs et passagers – en matière de confort à bord », démarre le chef de projet. Un objectif atteint par une bonne isolation et tient beaucoup à permettre d'atténuer les fréquences hautes et de calme dans l'habitacle, tout en maintenant l'habitacle agréable, été comme hiver. « Sans jamais sacrifier la performance, ni l'aérodynamisme », rappelle Chan, qui cherche à éliminer le superflu dans les sièges ou les portes pour réduire la consommation d'énergie et l'empreinte carbone des véhicules. « Nous travaillons avec les meilleurs fournisseurs de verres et des plastiques allégés, des matériaux qui offrent une grande liberté de design. »





# CHAN

## CHEF DE PROJET AUTO

MUNICH - ALLEMAGNE

**À notre arrivée à Munich, le beffroi du nouvel hôtel de ville nous défie du haut de ses 85 mètres.** Aujourd'hui, c'est à la rencontre de Chan que nous allons. Chef de projet R&D Habitacle chez un grand constructeur automobile, le jeune homme félicite chaleureusement son équipe au moment où nous le rejoignons. Les murs de la salle de réunion sont tapissés d'écrans. « Comme nos voitures, nous sommes connectés », s'amuse Chan, avant de nous parler de ses projets du moment.

**« Notre objectif, c'est d'offrir la meilleure expérience de voyage aux utilisateurs** – conducteurs et passagers – en améliorant leur confort à bord », démarre le chef de projet. Un confort qui commence par une bonne isolation et tient beaucoup au vitrage. Il doit permettre d'atténuer les fréquences hautes et basses pour plus de calme dans l'habitacle, tout en maintenant une température agréable, été comme hiver. « Sans jamais sacrifier ni le design, ni l'aérodynamisme », rappelle Chan, qui traque le moindre gramme superflu dans les sièges ou les portières, pour réduire la consommation d'énergie et l'empreinte écologique de ses véhicules. « Nous travaillons avec les meilleurs équipementiers sur des verres et des plastiques allégés, des pièces aériennes qui offrent une grande liberté de design. »



« UN TOIT EN VERRE QUI OFFRE  
UNE VUE PANORAMIQUE. »

Pour relever les défis qui bousculent l'automobile, Chan collabore étroitement avec Saint-Gobain, reconnu pour ses matériaux de pointe et sa force d'innovation. Cet après-midi, le jeune homme et son équipe s'entretiennent d'ailleurs par visioconférence avec les ingénieurs Sekurit d'Herzogenrath, qui viennent tout juste de lancer la production d'un toit « bas émissif » destiné à équiper un prototype de la marque. « C'est un toit en verre qui offre une vue panoramique imprenable aux passagers, tout en apportant une performance d'isolation incomparable, explique le jeune homme. Nous voulions absolument l'intégrer à notre nouveau modèle familial pour réinventer le plaisir du voyage, et Saint-Gobain est le seul à maîtriser cette technologie. » Le fruit d'une longue collaboration entre les équipes de Chan et de Sekurit, « un travail de grande précision au jour le jour ».



HERZOGENRATH,  
RHÉNANIE-DU-NORD-WESTPHALIE,  
À LA FRONTIÈRE DES PAYS-BAS

—  
L'usine de production de verre automobile, à la pointe de l'automatisation, travaille en étroite synergie avec le Centre de R&D, le HRDC, qui imagine les vitrages fonctionnels et actifs de demain, améliore les technologies de traitement du verre et optimise les processus de production en mode 4.0.

Face aux ingénieurs Saint-Gobain interagissant sur grand écran, Chan évoque maintenant l'avancement d'un autre projet commun : un pare-brise connecté affichage tête haute, qui projette toutes les informations du tableau de bord dans le champ de vision du conducteur. « Il sert à la fois de copilote, de GPS et de gendarme avec son rappel des limitations de vitesse! », s'enthousiasme le chef de projet. Un pare-brise 4.0 qui intègre une fonction de dégivrage et de désembuage pour garantir la lisibilité (et la sécurité) par tous les temps, et fait l'économie des essuie-glaces.

« Les véhicules deviennent de plus en plus autonomes, conclut Chan, à force de capteurs, caméras et autres radars embarqués. Un jour, chacun sera libre, dans sa voiture, de ne plus conduire. Les vitrages trouveront de nouveaux usages avec Saint-Gobain, bien sûr, qui réinvente l'habitat, et l'habitacle. »





LES EXPERTS AU SERVICE DE CHAN

EMMANUELLE  
ARTZNER

EN CHARGE DES GAMMES  
DE SOLUTIONS DE VITRAGES  
POUR L'AUTOMOBILE

« DES VITRAGES  
INTUITIFS FACILITATEURS  
DE MOBILITÉ. »

« L'expertise reconnue de Saint-Gobain Sekurit sur les solutions verrières et sa culture de l'intimité client en font un partenaire naturel de codéveloppement de solutions innovantes. Dès 2016, nous avons réalisé une étude auprès de tous nos clients afin d'identifier leurs besoins pour les véhicules autonomes. Les vitrages deviendront rapidement le support d'affichages intelligents de messages de sécurité et d'aide à la conduite. Au-delà, ils permettront de nouveaux usages de travail et de divertissement. En matière de confort, les attentes sont des plus exigeantes : gagner en transparence et pouvoir s'isoler dans l'habitacle à la demande, par exemple. »

INGO  
VON DER WEIDEN

DIRECTEUR INDUSTRIE 4.0,  
SAINT-GOBAIN SEKURIT

« LES MOYENS  
DE RÉPONDRE  
AUX NOUVELLES  
TENDANCES. »

« La technologie 4.0 permet d'optimiser le pilotage du process pour l'opérateur et d'offrir à nos clients des produits qui répondent aux normes de qualité les plus élevées. L'autre atout du numérique est de pouvoir connecter de grandes quantités de données relatives à chaque produit et de les fournir à nos clients via un QR code qui lui assure une traçabilité maximale. L'expérience de plus de 350 ans des procédés de fabrication hautement complexes de Saint-Gobain, conjuguée au potentiel d'innovation de ses centres de R&D et du marketing technique qui cultive une grande proximité avec nos clients, garantit un traitement de réponse immédiat à leurs demandes. »

LAURENT  
PROVOST

DIRECTEUR DE  
L'EXPÉRIENCE CLIENT ET  
DE LA VISION PARTAGÉE,  
BU PALIERS, SAINT-GOBAIN  
PERFORMANCE PLASTICS

« DES PIÈCES AU SERVICE  
DE L'EXPÉRIENCE  
PASSAGER. »

« Les nouvelles mobilités hissent les exigences des automobilistes en matière de confort. Pour comprendre les besoins des constructeurs et y répondre en engageant tous les talents, nous passons en mode agile : des petites équipes multifonctionnelles dédiées à nos clients et adaptées à leurs différents profils. C'est le cas de la *Business Unit* Paliers. On trouve 10 à 50 pièces dans le mécanisme de réglage d'un siège conducteur. Tout l'enjeu pour les constructeurs consiste à minimiser les vibrations et les cliquetis. L'équipe Saint-Gobain les accompagne et nos paliers en composite garantissent un ajustement parfait entre les composants pour une expérience de conduite silencieuse, sûre et confortable. »



EMMANUELLE ARTZNER



INGO VON DER WEIDEN



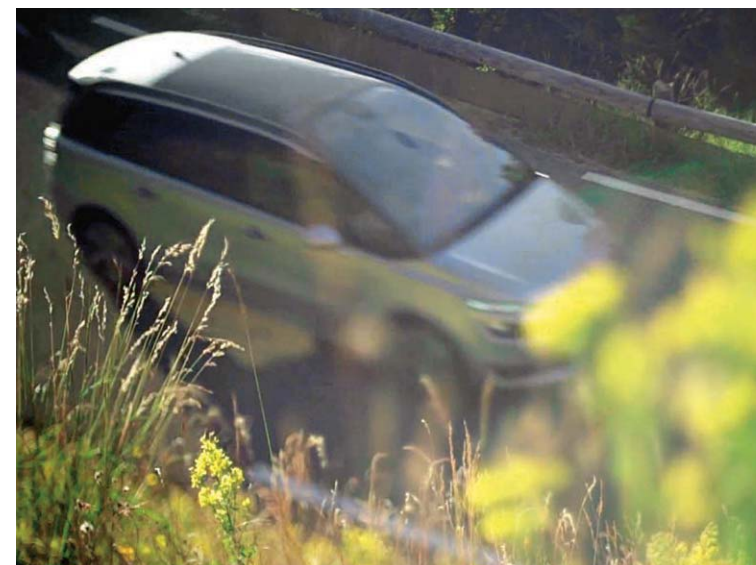
LAURENT PROVOST





## LA BOÎTE À OUTILS DE L'INDUSTRIE AUTOMOBILE ET DES TRANSPORTS

LA VOITURE AUTONOME  
SE PROFILE, LES SOLUTIONS  
DE SAINT-GOBAIN AMÉLIORENT  
LE CONFORT ET LA SÉCURITÉ  
EMBARQUÉS. ELLES ÉQUIPENT  
TOUS LES MOYENS DE  
TRANSPORT : TRAINS, AVIONS,  
NAVIRES, TRAMWAYS.



### Acteur de la mobilité durable

Saint-Gobain est le partenaire de tous les acteurs du transport. Le vitrage du premier tramway transfrontalier France-Allemagne est signé Saint-Gobain. Celui des dameuses des pistes de ski du constructeur italien Prinoth aussi. Le vitrage de protection chauffant dédié à la navigation en zones arctiques de Vetrotech garantit le confort thermique et visuel de l'équipage. Les radômes SHEERGARD™ équiperont la nouvelle génération d'Airbus A320 connectés et offriront aux passagers de nouvelles possibilités de divertissement et de communication en vol.



### Saint-Gobain Sekurit lance le *Touch Control*

Après l'affichage tête haute, place au vitrage à commande digitale. Il permet d'activer d'une simple pression du doigt de nombreuses fonctions comme le dégivrage ou l'opacification du toit vitré. Fruit de deux ans de recherche, le *Touch Control* repose sur l'intégration d'un capteur tactile dans le verre. Et Sekurit planche déjà sur ses prochaines générations qui intégreront des capteurs tactiles pour déclencher une fonction en suivant le tracé du doigt et des capteurs réactifs aux gestes.



### La chasse au poids est ouverte

Un millimètre d'épaisseur de pare-brise en moins, c'est environ 4 kilos de gagnés. Et autant d'émissions de CO<sub>2</sub> évitées. Après avoir réussi à abaisser les standards des pare-brise de 5 à 4,5 mm en Europe, Sekurit les a amincis à 4 mm en maintenant leurs propriétés mécaniques et optiques, et s'attelle aujourd'hui à repousser encore ces limites. L'enjeu : produire dès 2019 des vitrages feuilletés ultra-minces à la résistance et aux qualités optiques améliorées.







## UN JOUR AVEC...

RENCONTRE AVEC  
UNE JEUNE DIPLÔMÉE  
EN SCIENCE DES  
MATÉRIAUX, AMBITIEUSE,  
TALENTUEUSE ET MOTIVÉE,  
DONT LE PROFIL  
A TOUTES LES CHANCES  
D'INTÉRESSER LES ÉQUIPES  
DE SAINT-GOBAIN.

41

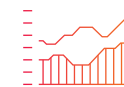
## LAUREN

## — DIPLOMÉE DU MIT

BOSTON - ÉTATS-UNIS

nt de nous rejoindre dans un café de Boston, de son équipe de football, sort tout juste d'un ne réjouie, on devine aisément le résultat. Mais ir la jeune femme de 27 ans, n'est pas la seule vient également d'obtenir son doctorat en iaux au *Massachusetts Institute of Technology* e fierté », confie-t-elle, à la recherche désormais e de carrière pleine de challenges.

a choisi de postuler chez Saint-Gobain, c'est ailler sur des solutions qui changent la vie des maines de l'habitat mais aussi de l'industrie. u présenter le Groupe au MIT a prévenu : en du Groupe Saint-Gobain, on se familiarise vite tude de matériaux et de solutions. Les quises ouvrent ensuite des perspectives de métiers variés. De quoi parfaire et compléter IT. Depuis la présentation faite au sein de son oursuivi ses recherches sur Saint-Gobain, et es équipes du centre de R&D de Northboro, façon pluridisciplinaire, dans un contexte très c plus de 30 nationalités représentées! »



# LAUREN

## — DIPLOMÉE DU MIT

**BOSTON - ÉTATS-UNIS**

**Au moment de nous rejoindre dans un café de Boston, Lauren, capitaine de son équipe de football, sort tout juste d'un match.** Et à sa mine réjouie, on devine aisément le résultat. Mais cette victoire, pour la jeune femme de 27 ans, n'est pas la seule du moment : elle vient également d'obtenir son doctorat en science des matériaux au *Massachusetts Institute of Technology* (MIT). « Une grande fierté », confie-t-elle, à la recherche désormais d'une opportunité de carrière pleine de challenges.

**Si Lauren a choisi de postuler chez Saint-Gobain,** c'est d'abord pour travailler sur des solutions qui changent la vie des gens, dans les domaines de l'habitat mais aussi de l'industrie. Un recruteur venu présenter le Groupe au MIT a prévenu : en rejoignant la R&D du Groupe Saint-Gobain, on se familiarise vite avec une multitude de matériaux et de solutions. Les compétences acquises ouvrent ensuite des perspectives de carrière dans des métiers variés. De quoi parfaire et compléter sa formation au MIT. Depuis la présentation faite au sein de son école, Lauren a poursuivi ses recherches sur Saint-Gobain, et aimerait intégrer les équipes du centre de R&D de Northboro, « qui travaillent de façon pluridisciplinaire, dans un contexte très international, avec plus de 30 nationalités représentées! »

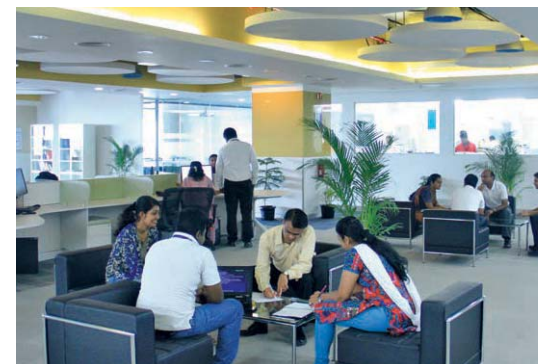




« RENCONTRER DES INGÉNIEURS  
DU MONDE ENTIER. »

« L'idée d'inventer les matériaux de demain en collaborant avec d'autres centres de recherche de Saint-Gobain, des laboratoires universitaires reconnus et des start-up avancées, est très excitante », reprend Lauren. La jeune femme pourrait ainsi rencontrer des ingénieurs du monde entier, aux profils et aux expériences riches et variés. « Dans le travail aussi, j'ai un fort esprit d'équipe. » Comme au football.

Également séduite par la dimension internationale du Groupe, présent dans plus de 60 pays à travers le monde, Lauren a déjà une petite idée de sa destination préférée : « Mon rêve, ce serait de travailler au centre de recherche de Chennai, en Inde, où les équipes inventent des solutions pour l'habitat durable adaptées aux climats chauds et humides. » Mais qu'elle se retrouve en Europe, au Brésil ou en Chine, la jeune femme entend bien faire profiter Saint-Gobain de sa motivation, de sa créativité et démontrer tout son potentiel.



#### L'EMPLOYEUR SAINT-GOBAIN EN 2017

—  
**28 000 personnes recrutées**  
**32 % de moins de 26 ans**  
**25 % de femmes**

#### LES ATTITUDES SAINT-GOBAIN

—  
**Être proche du client, innover,  
être agile, agir en entrepreneur,  
développer une culture ouverte et  
engageante, c'est l'état d'esprit  
qui unit les 179 000 collaborateurs.**

« La question de la mobilité professionnelle et du parcours collaborateur est abordée très rapidement, a expliqué le recruteur de Saint-Gobain lors de sa présentation, afin de mettre le nouvel embauché en contact avec les bons mentors et de planifier un parcours personnalisé au plus près de ses attentes ». Lauren sait l'efficacité de ce coaching sur mesure, et y voit la meilleure façon de réaliser son ambition. « L'esprit d'innovation de Saint-Gobain me plaît. Je pense que je pourrai m'y épanouir et m'y façonner un beau parcours », avoue la jeune femme, avec l'engagement et la détermination qu'on lui reconnaît. Parce que dans son équipe, elle est capitaine bien sûr.





LES EXPERTS AU SERVICE DE LAUREN

MARCIA  
VARDA

DIRECTRICE DES  
RESSOURCES HUMAINES,  
R&D ET ADFORS AMÉRIQUE

« NOUS RECRUTONS  
LA PROCHAINE  
GÉNÉRATION DE  
SAINT-GOBAIN. »

« Aux États-Unis, les équipes RH se rendent chaque année dans plus d’une douzaine d’universités pour repérer et recruter les diplômés talentueux qui ont le potentiel pour grandir au service de notre organisation et de son avenir. Pour rejoindre Saint-Gobain, nous recherchons des candidats dont la personnalité est directement liée à nos valeurs fondamentales, une diversité de pensées et de parcours, un excellent savoir-faire technique. Nous recrutons des talents avec de l’expérience en science des matériaux ou en génie chimique. De plus en plus, nous recherchons des candidats rompus à l’analyse de données, à la robotique, l’automatisation, la conception de machines et la programmation, pour nourrir notre pool d’ingénieurs en industrie 4.0. »

SCOTT  
HUTH

DIRECTEUR GÉNÉRAL  
AÉRONAUTIQUE, FILMS  
ET TISSUS, SAINT-GOBAIN  
PERFORMANCE PLASTICS

« J’AI ÉVOLUÉ D’UN  
RÔLE D’INGÉNIEUR  
À CELUI DE DIRECTEUR  
GÉNÉRAL. »

« Ma carrière professionnelle s’est dessinée au gré des opportunités et du soutien que m’a offerts Saint-Gobain. J’ai pu développer mes compétences techniques et managériales en travaillant sur des produits, des process et des marchés exaltants et exigeants. Grâce à l’implantation mondiale de Saint-Gobain, j’ai eu la chance de travailler dans des endroits variés du globe, sur des marchés différents, et cela a beaucoup compté dans mon développement personnel et professionnel. »

KELLEY  
MCNEAL

DIRECTRICE R&D  
ABRASIFS APPLIQUÉS

« INSPIRER LES  
LEADERS SAINT-GOBAIN  
DE DEMAIN. »

« Au sein de Saint-Gobain Abrasifs, j’ai pu faire progresser ma carrière, d’ingénieur de recherche à directrice de recherche et directrice du développement. J’ai eu des opportunités variées et ma hiérarchie m’a fait confiance pour explorer de nouveaux horizons au fur et à mesure de mon parcours. La diversité et la dimension internationale de Saint-Gobain représentent de vrais atouts et sont très stimulantes, on ne s’ennuie jamais! J’aime à penser que je guide la prochaine génération de leaders Saint-Gobain en saisissant les opportunités qui m’ont été offertes et que, à leur tour, ces nouveaux leaders feront de même. »





# PASSEPORT

# SAINT-GOBAIN

---

2018

Saint-Gobain conçoit, produit et distribue des matériaux et des solutions qui améliorent le confort de chacun et l'avenir de tous.

Les produits de Saint-Gobain sont omniprésents dans notre vie quotidienne : de l'habitat au bureau, dans les voitures et les infrastructures, avec des matériaux de haute performance pour la santé et dans de nombreuses applications industrielles. Ce qui les distingue, c'est l'approche de Saint-Gobain. Le Groupe entend répondre aux exigences individuelles d'aujourd'hui : confort, performance, sécurité, esthétique. Il entend aussi relever les défis collectifs de demain : construction et mobilité durables, croissance démographique ou changement climatique.

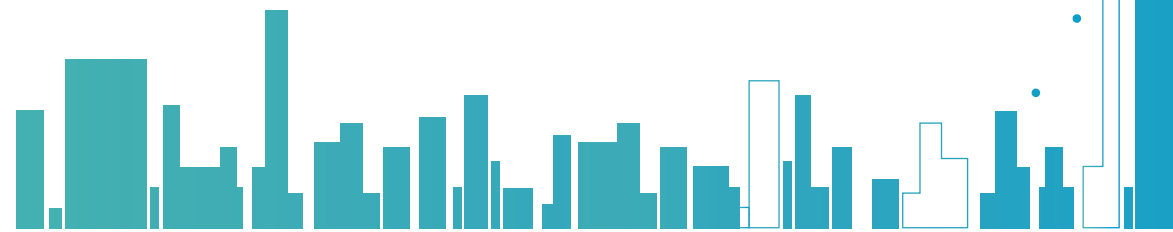
C'est ainsi que Saint-Gobain continue d'écrire une histoire de plus de 350 ans, qui rassemble 179 000 collaborateurs de plus de 100 nationalités, fiers de contribuer, dans les activités industrielles et de distribution, à réinventer l'habitat dans le monde et à améliorer la vie quotidienne de tous.

# UN INDUSTRIEL PUISSANT ET INNOVANT

Au TOP 100 mondial de l'industrie avec plus de 950 sites de production, Saint-Gobain n'en finit pas de réinventer ses solutions pour améliorer le confort de ses clients. Sa puissance de recherche et sa culture de l'innovation ouverte hissent le Groupe dans le *TOP 100 Global Innovators*.

# 40,8

Md€ de chiffre d'affaires



# 1631

M€ de résultat net courant

**+75%**  
des ventes  
réalisées  
sur le marché  
de l'habitat

Plus de  
**179 000**  
collaborateurs

Près de

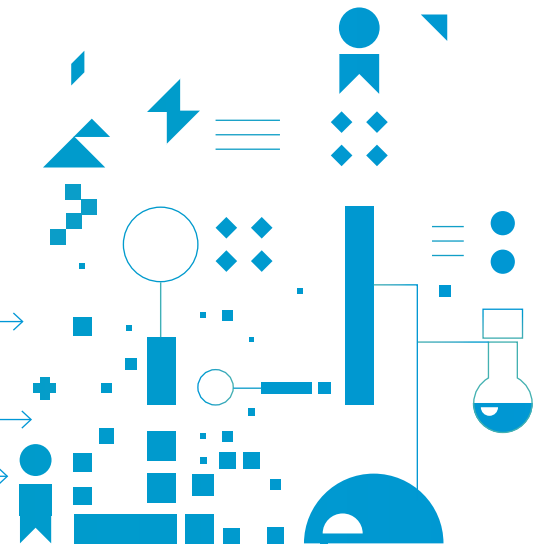
# 400

brevets déposés  
en 2017

# 1

produit sur 4

vendu aujourd'hui n'existait pas  
il y a cinq ans



**8**  
centres de R&D  
transversaux

environ 100 unités  
de développement

**3700**  
chercheurs



# UN EXPERT DU CONFORT POUR CHACUN

## LES GRANDS MARCHÉS DU GROUPE

Saint-Gobain réalise plus de 75% de ses ventes sur le marché de l'habitat et s'impose comme un expert de la construction durable. Le Groupe développe également des solutions innovantes dans le domaine des infrastructures et de l'industrie, où ses matériaux haute performance en font un partenaire de choix des acteurs du transport ou de la santé.



**76%\***  
Construction

Résidentielle et non résidentielle, neuf et rénovation

**7%\***  
Infrastructures et génie civil

**8%\***  
Mobilité

Automobile et transports terrestres, aéronautique, marine

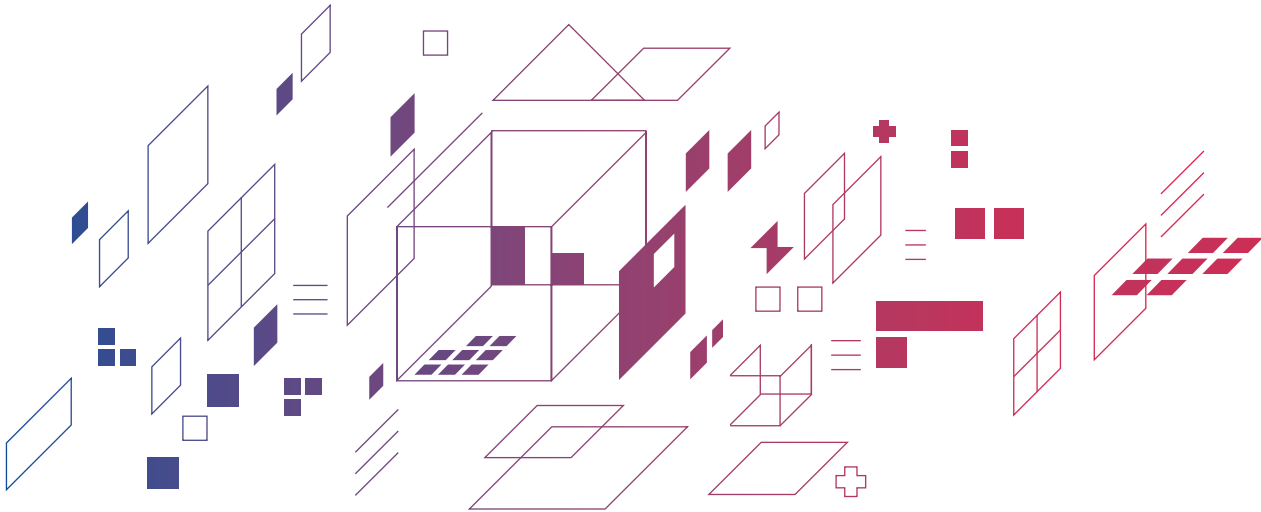
**9%\***  
Autres industries

Industrie manufacturière, santé, énergie

\* Des ventes 2017.

## 3 PÔLES MÉTIERS

Le Pôle Distribution Bâtiment apporte à Saint-Gobain une connaissance intime des besoins des clients. Le Pôle Produits pour la Construction améliore les lieux de vie à travers le monde avec une offre adaptée aux spécificités locales. Et le Pôle Matériaux Innovants invente les solutions de demain.



**25%\***  
Matériaux Innovants

Vitrage et Matériaux Haute Performance pour l'habitat, les transports, la santé et l'industrie.

VITRAGE

- Présence industrielle : 34 pays
- Collaborateurs : plus de 34 000

MATÉRIAUX HAUTE PERFORMANCE

- Présence industrielle : 36 pays
- Collaborateurs : plus de 28 000

**29%\***  
Produits pour la Construction

Isolation, plâtre et plaques de plâtre, revêtement de façade, toiture ou canalisation : toutes les solutions d'aménagement pour améliorer le confort de l'habitat.

- Présence industrielle : 62 pays
- Collaborateurs : plus de 47 000

**46%\***  
Distribution Bâtiment

Avec plus de 4100 points de vente dans le monde, ce Pôle sert plus de 7 millions de clients par an, professionnels, grandes entreprises du bâtiment et particuliers à projet.

- Présence : 23 pays
- Collaborateurs : plus de 63 000

\* Du chiffre d'affaires 2017.

# DES MARQUES (RE)CONNUES

Saint-Gobain s’appuie sur un portefeuille de marques leaders et sur un réseau d’enseignes expertes pour offrir à tous ses clients une expérience unique en matière de confort.



Pour déployer ses solutions dans le monde, Saint-Gobain mise depuis toujours sur son organisation décentralisée, sur la reconnaissance de ses marques et sur la puissance de ses activités dans les pays où il est implanté. Cet ancrage dans le paysage local lui donne une connaissance fine des besoins de ses clients. Aujourd’hui, la digitalisation accélérée donne au client final le pouvoir de s’informer et de comparer les offres et les produits. La marque

devient un facteur clé de différenciation et de confiance. Pour s’adresser directement au grand public et gagner sa préférence, le Groupe capitalise désormais sur une marque Saint-Gobain actuelle et forte. En 2017, pour la première fois depuis trente ans, Saint-Gobain a lancé en France une campagne de communication grand public, qui met en scène le vivre ensemble pour illustrer la contribution de la marque au bien-être de tous.

## CONSTRUCTION

PRINCIPAUX MARCHÉS : CONSTRUCTION RÉSIDENTIELLE ET NON RÉSIDENTIELLE (NEUF ET RÉNOVATION), INFRASTRUCTURE

Vitrage	Isolation	Enduits et mortiers	Plafonds acoustiques
 	 		 
Plaques de plâtre et gypse	Aménagement intérieur et extérieur	Textiles techniques	Systèmes complets de canalisation
   			

## PRINCIPALES ENSEIGNES DE DISTRIBUTION ET DE SERVICE

France	Europe	Royaume-Uni	Scandinavie	Allemagne et Europe centrale	Brésil
 		 	 		

## MARQUES SPÉCIALISTES

Verres anti-feu	Verre électrochrome	Films pour vitrage	Membranes architecturales
			

## INDUSTRIE

PRINCIPAUX MARCHÉS : INDUSTRIE MANUFACTURIÈRE, TRANSPORT, SANTÉ, ÉNERGIE

Vitrage	Abrasifs
	 

## MARQUES SPÉCIALISTES

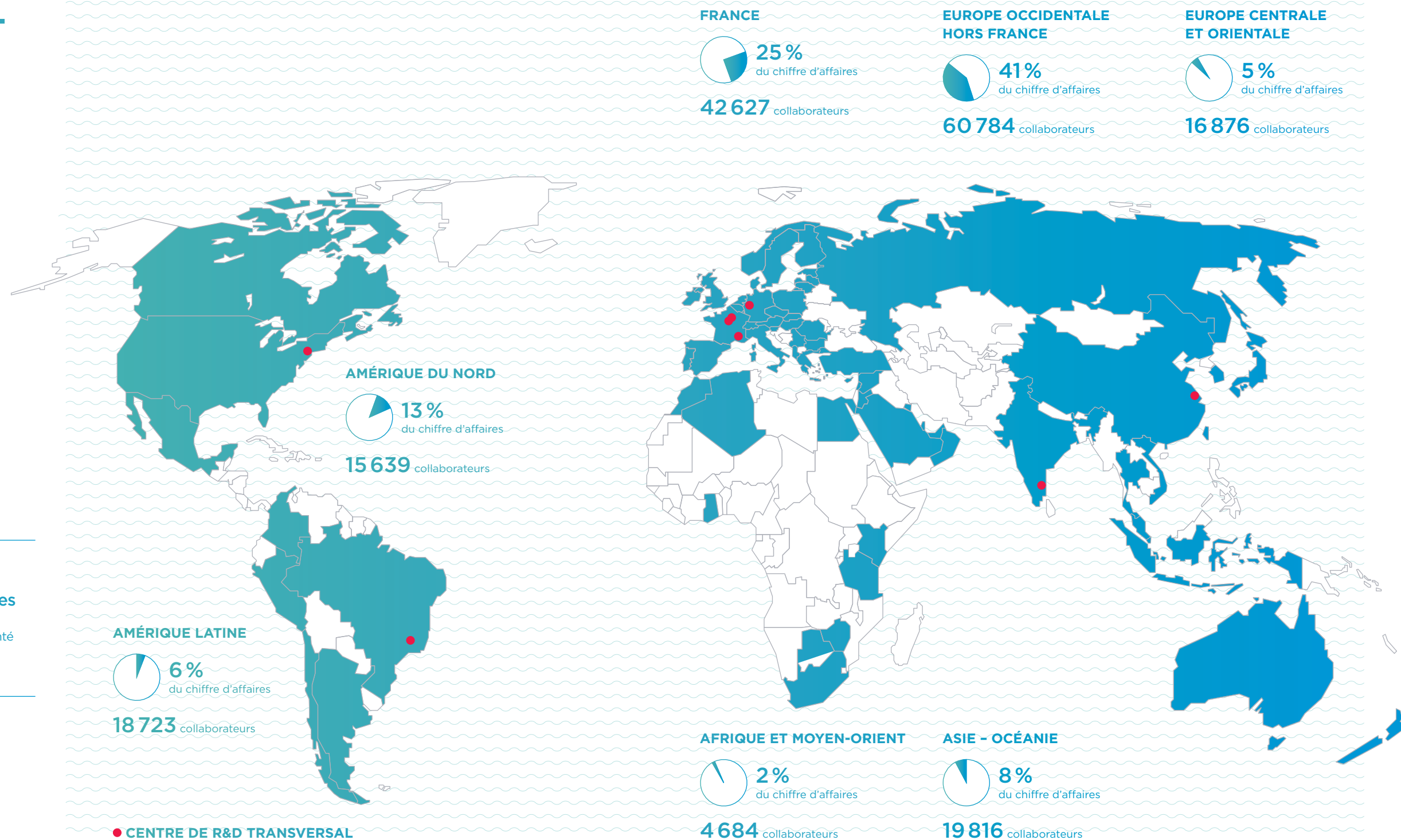
Tubes flexibles	Paliers	Mousses adhésives
 		
Jointes polymères	Céramiques pour l'énergie	Réfractaires
		



# UN GROUPE MONDIAL ET LOCAL

Présence  
industrielle dans  
**67**  
pays

**14**  
Délégations Générales  
représentent le Groupe  
dans les pays où il est implanté  
et coordonnent les actions  
des différentes Activités.

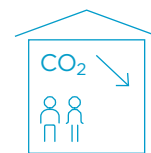
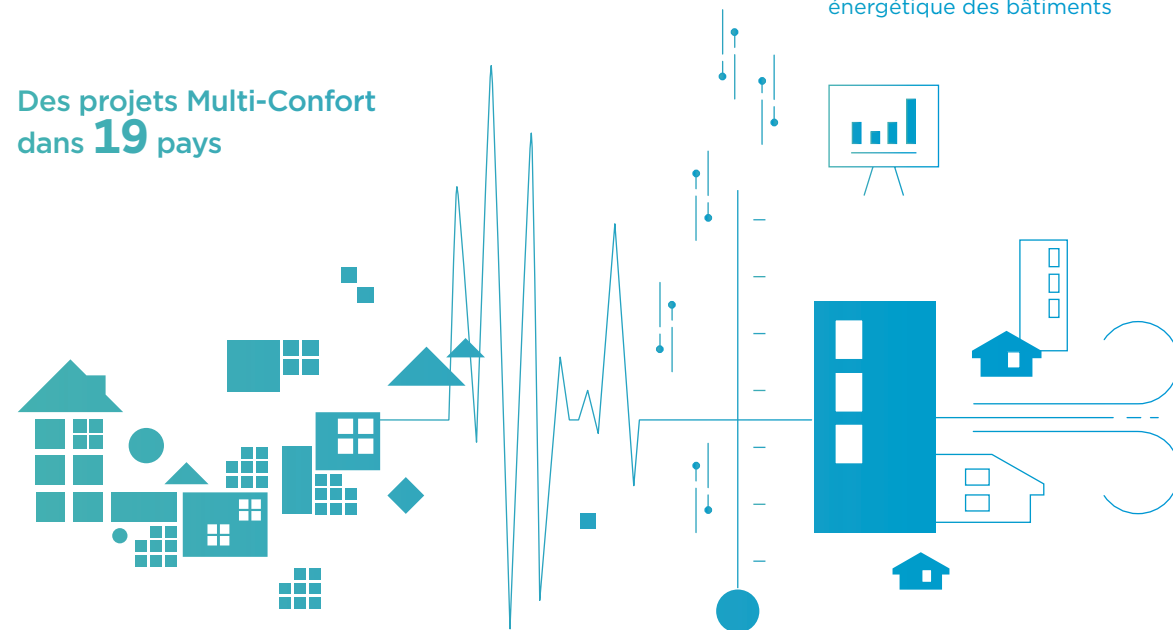


# UN ACTEUR ENGAGÉ POUR L'AVENIR DE TOUS

## POUR NOS CLIENTS

Saint-Gobain promet de réinventer l'habitat et d'améliorer la vie quotidienne dans la ville de demain, en commençant par celle de ses clients. Son approche originale, le Multi-Confort, garantit aux utilisateurs la prise en compte de multiples composantes du confort (acoustique, thermique, visuel ou qualité de l'air). Des déclarations environnementales attestent de la performance de ses produits, et le Groupe est un partenaire de premier plan des *Green Building Councils* qui promeuvent la construction durable. Du Royaume-Uni à l'Inde et au Brésil, des showrooms didactiques font découvrir ses solutions innovantes, et les formations techniques proposées par le Groupe initient les professionnels, les entrepreneurs comme les distributeurs.

Des projets Multi-Confort  
dans **19** pays



### Vers un habitat zéro carbone

Dès trois mois d'utilisation en moyenne, les solutions d'isolation du Groupe compensent les émissions liées à leur production

### Partout dans le monde, des formations clients

notamment sur la construction durable et l'efficacité énergétique des bâtiments



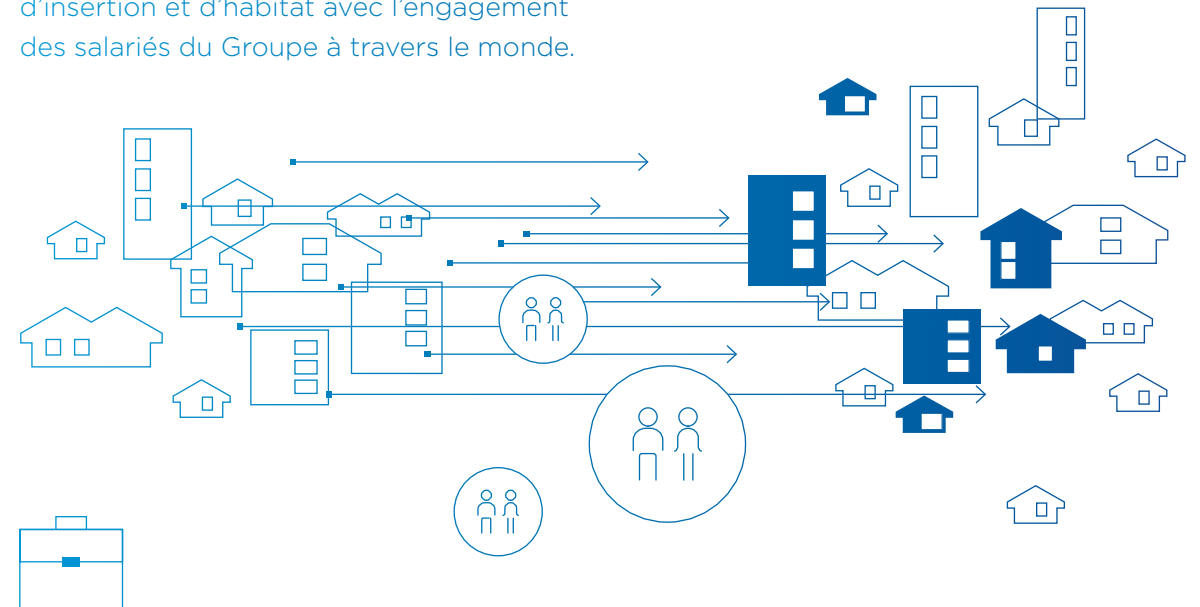
## POUR LES COMMUNAUTÉS

Saint-Gobain participe aux dynamiques sociétales, économiques, et solidaires dans les pays qui accueillent ses sites. Le Groupe crée de très nombreux emplois directs et indirects, soutient l'insertion des jeunes dans le secteur de la construction et effectue 70 % de ses achats au niveau local. En Afrique subsaharienne, en Asie comme en Amérique latine, il développe des solutions techniques accessibles et simples à mettre en œuvre qui rendent l'habitat abordable aux plus démunis. En 2018, la Fondation Saint-Gobain fête ses 10 ans de soutien à des projets d'insertion et d'habitat avec l'engagement des salariés du Groupe à travers le monde.



**6,3 M€**  
investis en 2017

dans des projets en faveur  
des communautés locales



**+ de 549 000**  
emplois indirects générés

et 190 000 emplois induits  
(chiffres 2016)

**148**  
projets soutenus

par la Fondation d'entreprise  
internationale Saint-Gobain  
entre 2008 et 2017



## UN ACTEUR ENGAGÉ POUR L'AVENIR DE TOUS

### POUR NOS COLLABORATEURS

Le Groupe entend être exemplaire en s'appuyant sur ses valeurs de toujours. Le code de conduite éthique de Saint-Gobain, traduit en 33 langues et diffusé à tous les salariés, donne le ton : ses neuf Principes de Comportement et d'Action s'imposent à chacun au quotidien et constituent le premier signe d'appartenance à Saint-Gobain. La santé et la sécurité sont les priorités de tous et de tous les instants, et le programme OPEN favorise l'épanouissement professionnel des collaborateurs. Résultat : en 2017, Saint-Gobain a reçu la certification Top Employer à l'échelle mondiale.

Parmi les

# 13

entreprises

reconnues au plan mondial par le Top Employers Institute

Certifié Top Employer dans  
**31 pays**



**22,5%**  
de femmes cadres  
(objectif 2020 : 25 %)

# 42

pays participant  
au Plan d'Épargne Groupe

Ce qui fait des salariés les premiers actionnaires de Saint-Gobain avec 7,4 % du capital

# -19%

La réduction du TF2  
entre 2016 et 2017

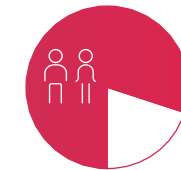
(taux d'accidents avec et sans arrêt)



Près de

**80%**  
de participation

aux enquêtes d'engagement  
des collaborateurs sur 2 ans



**+ de 80%**

des nouveaux cadres

formés à l'éthique du Groupe  
dans l'année de leur intégration  
(objectif 2018 : 100 %)



## UN ACTEUR ENGAGÉ POUR L'AVENIR DE TOUS

### POUR LE CLIMAT

Saint-Gobain a signé l'Appel de Paris pour le Climat et est membre de la *Global Alliance for Building and Construction*. Le Groupe articule son action autour de la réduction des impacts de ses activités et la contribution positive de ses solutions durables. Ainsi, les économies d'énergie générées par les produits d'isolation<sup>(1)</sup> Saint-Gobain sont 90 fois supérieures à ses émissions de gaz à effet de serre. Pour aller plus loin, un prix interne du carbone guide les investissements et les projets de R&D, et la réduction des émissions de CO<sub>2</sub> est un critère de performance intégré aux plans de rémunération long terme. Le Groupe met également en place différents projets de valorisation et de recyclage, notamment des matières premières comme le verre et le gypse, ainsi que des déchets de construction ou de démolition, dans une démarche de promotion de l'économie circulaire, l'un de ses enjeux prioritaires. L'engagement de Saint-Gobain pour le climat diffuse une sensibilité aux enjeux environnementaux dans l'ensemble du Groupe.



#### Prix interne du carbone

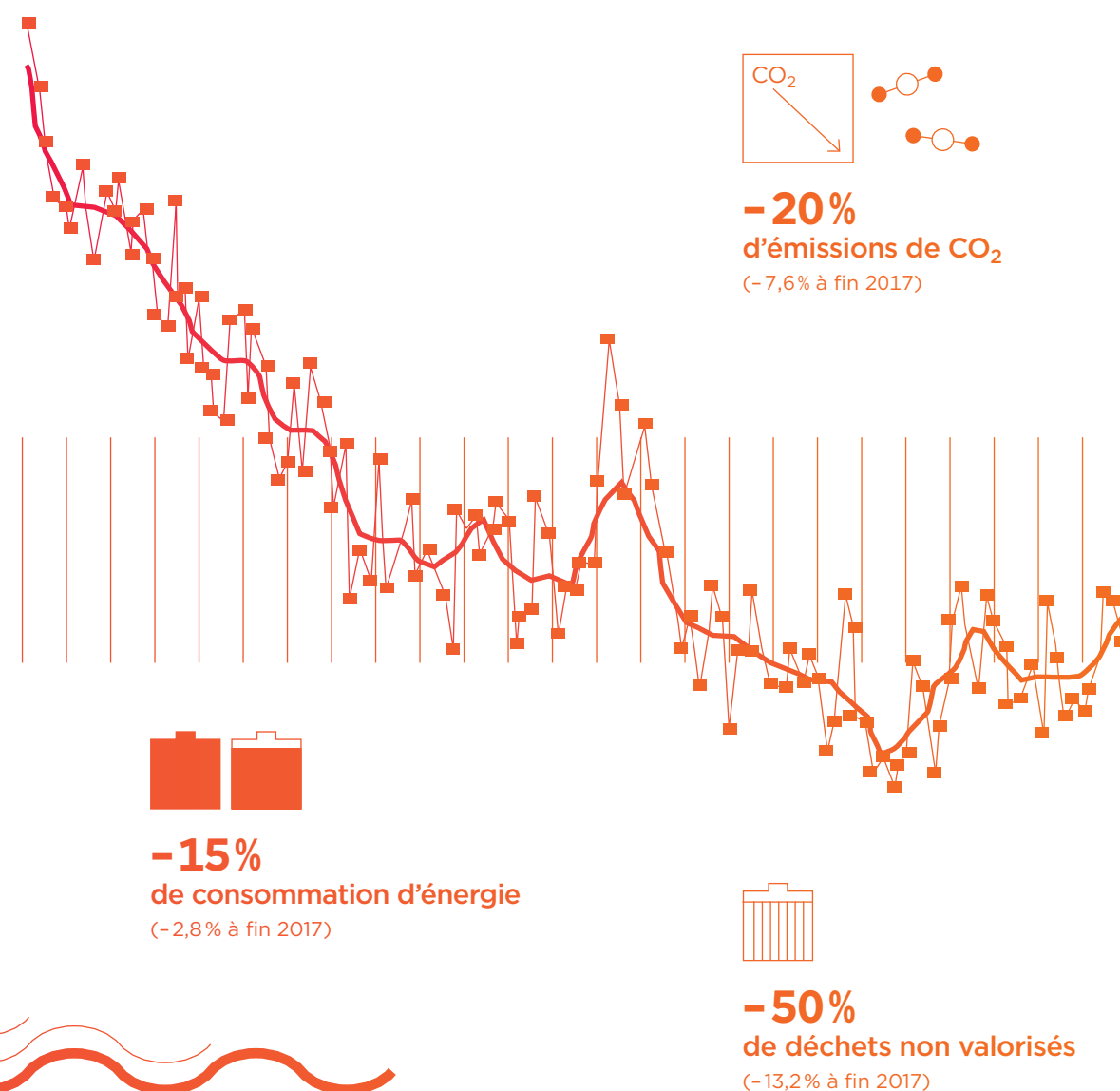
intégré aux procédures de décision sur les investissements et les projets de R&D



#### Plus de 265 000 t

de déchets de plaques issus de chantier récupérées et recyclées, soit l'équivalent de la production annuelle de deux usines de taille moyenne

### Objectifs 2010-2025



(1) Isolants thermiques et vitrages isolants.



# GOUVERNANCE

## COMITÉ DE DIRECTION GÉNÉRALE

(AU 1<sup>er</sup> JUILLET 2018)

COMITÉ EXÉCUTIF

1. **Pierre-André de CHALENDAR**  
Président-Directeur Général

2. **Claude IMAUVEN**  
Directeur Général Exécutif

3. **Claire PEDINI**  
Directrice Générale Adjointe, chargée des Ressources Humaines

4. **Guillaume TEXIER**  
Directeur Financier

5. **Antoine VIGNIAL**  
Secrétaire Général, chargé de la Responsabilité Sociale d'Entreprise

6. **Armand AJDARI**  
Directeur de la Recherche et Développement et de l'Innovation

7. **Benoit BAZIN**  
Directeur Général Adjoint, chargé du Pôle Produits pour la Construction

8. **Julie BONAMY**  
Directrice du Plan et de la Stratégie



9. **Fabrice DIDIER**  
Directeur Marketing

10. **Patrick DUPIN**  
Directeur Général Adjoint, chargé du Pôle Vitrage (Matériaux Innovants <sup>(1)</sup>)

11. **Laurent GUILLOT**  
Directeur Général Adjoint, chargé du Pôle Matériaux Haute Performance (Matériaux Innovants <sup>(1)</sup>)

12. **Benoit d'IRIBARNE**  
Délégué Général pour l'Allemagne, l'Autriche et le Benelux

13. **Thomas KINISKY**  
Directeur Général Adjoint, chargé de la Délégation pour l'Amérique du Nord

14. **Kåre O. MALO**  
Directeur Général Adjoint, chargé du Pôle Distribution Bâtiment

15. **Laurence PERNOT**  
Directrice de la Communication

16. **Jean-François PHELIZON**  
Directeur Général Adjoint, chargé de l'Audit et du Contrôle Internes

17. **Frédéric VERGER**  
Directeur des Systèmes d'information

(1) Le Pôle matériaux Innovants est supervisé par Pierre-André de Chalendar.

# CONSEIL D’ADMINISTRATION

(AU 1<sup>er</sup> JUILLET 2018)

— <b>Pierre-André de CHALENDAR</b> Président-Directeur Général de la Compagnie de Saint-Gobain	— <b>Pamela KNAPP</b> Administrateur de sociétés	— <b>Jacques PESTRE</b> Directeur Général Adjoint de Saint-Gobain Distribution Bâtiment France, en charge de l’enseigne POINT.P, et Administrateur représentant les actionnaires salariés	— <b>Philippe THIBAUDET</b> Administrateur salarié
— <b>Lydie CORTES</b> Administrateur salarié	— <b>Agnès LEMARCHAND</b> Administrateur de sociétés	— <b>Denis RANQUE</b> Président du Conseil d’administration d’Airbus	— <b>Philippe VARIN</b> Président du Conseil d’administration d’Orano
— <b>Iêda GOMES YELL</b> Présidente fondatrice d’Energix Strategic Ltd	— <b>Frédéric LEMOINE</b> Administrateur de sociétés	— <b>Gilles SCHNEPP</b> Président-Directeur Général de Legrand	— <b>Antoine VIGNIAL</b> Secrétaire du conseil d’administration, Secrétaire Général de la Compagnie de Saint-Gobain
— <b>Anne-Marie IDRAC</b> Présidente du Conseil de surveillance d’Aéroport Toulouse-Blagnac	— <b>Dominique LEROY</b> Administrateur Délégué (CEO) de Proximus	— <b>Jean-Dominique SENARD</b> Président de la Gérance de Michelin	

# DÉLÉGUÉS GÉNÉRAUX


— <b>Jean-Claude LASSERRE</b> Délégué Général pour l’Afrique subsaharienne	— <b>Erwan DUPUY</b> Délégué Général pour la Russie, l’Ukraine et les pays de la Communauté des États Indépendants	— <b>Thomas KINISKY</b> Délégué Général pour l’Amérique du Nord	— <b>Hady NASSIF</b> Délégué Général pour le Moyen-Orient
— <b>Dominique AZAM</b> Délégué Général pour le Mexique, les pays d’Amérique centrale, le Venezuela, la Colombie, l’Équateur et le Pérou	— <b>Javier GIMENO</b> Délégué Général pour l’Asie-Pacifique	— <b>Thierry LAMBERT</b> Délégué Général pour les pays nordiques et les pays Baltes	— <b>Tomáš ROSAK</b> Délégué Général pour la République tchèque, la Slovaquie, la Hongrie et les pays de l’Est adriatique
— <b>Mike CHALDECOTT</b> Délégué Général pour le Royaume-Uni et l’Irlande	— <b>Thierry FOURNIER</b> Délégué Général pour le Brésil, l’Argentine et le Chili	— <b>Anand MAHAJAN</b> Délégué Général pour l’Inde, le Sri Lanka et le Bangladesh	— <b>Gianni SCOTTI</b> Délégué Général pour la Méditerranée (Espagne, Italie, Portugal, Grèce, Maroc, Algérie, Tunisie et Libye)
	— <b>François-Xavier MOSER</b> Délégué Général pour la Pologne, la Bulgarie, la Roumanie et la Turquie		
	— <b>Benoît d’IRIBARNE</b> Délégué Général pour l’Allemagne, l’Autriche et le Benelux		

Rejoignez-nous sur le site

[saint-gobain.com](#)

Suivez-nous sur les réseaux sociaux



DIRECTION DE LA COMMUNICATION DU GROUPE SAINT-GOBAIN  
CONCEPTION ET RÉALISATION :  **Havas Paris** – JUILLET 2018  
CONCEPTION ÉDITORIALE ET RÉDACTION : ROMAIN HASSEVELDT

CRÉDITS PHOTO : VALODE ET PISTRE, SAGEGLASS/K. KHALFI,  
PH. : KARI PALSILA/CRAPS OY/ARCH. : OLLI METSO/TIINA ANTINOJA, MÉLINA VERNANT, JEAN CHISCANO,  
JEFFREY TOTARO, 2015, GETTY IMAGES, OFFSET, SHUTTERSTOCK, SAINT-GOBAIN, DR.

CE DOCUMENT A ÉTÉ IMPRIMÉ SUR DU PAPIER ISSU DE FORÊTS DURABLEMENT GÉRÉES.





---

DIRECTION DE LA COMMUNICATION  
LES MIROIRS  
92096 LA DÉFENSE CEDEX  
FRANCE

[www.saint-gobain.com](http://www.saint-gobain.com)