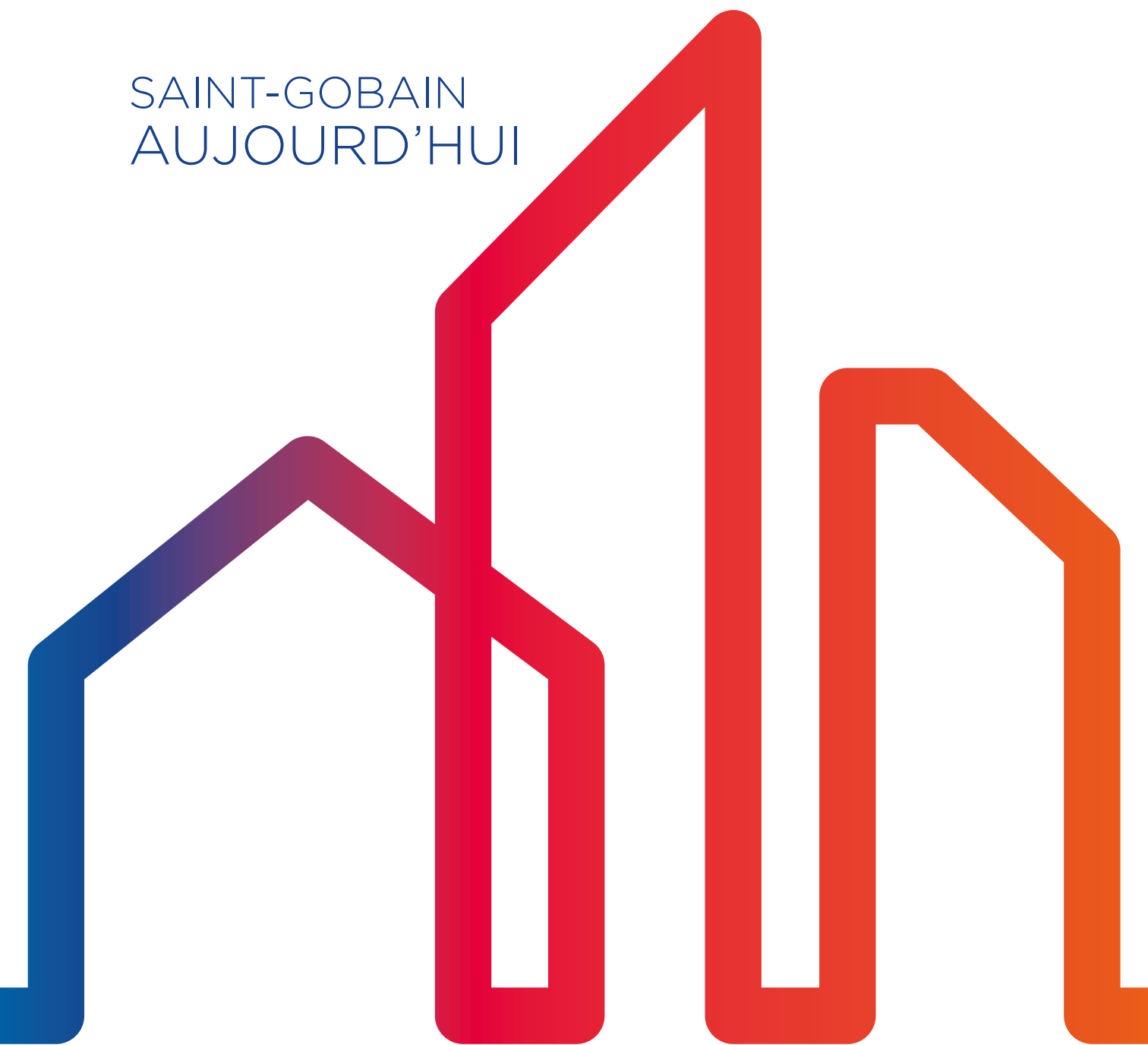


SAINT-GOBAIN
AUJOURD'HUI



SAINT-GOBAIN

PONT

Un emblème
connu de tous, symbole
de notre force industrielle

HABITAT DURABLE

Saint-Gobain
propose des solutions
pour le bien-être de tous

350 ANS

Un moment clé
dans notre histoire

VITALITÉ

Le cœur battant
d'un Groupe en mouvement



Depuis sa création en 1665, Saint-Gobain véhicule des valeurs fortes, celles d'un grand Groupe international reconnu pour son dynamisme et sa capacité d'innovation. Saint-Gobain se dote aujourd'hui d'un nouveau logo qui met l'identité de la marque au diapason de ses messages d'innovation et de modernité.

La marque Saint-Gobain se reconnaît désormais grâce à une *Skyline*, symbole de sa stratégie centrée sur l'habitat et le bien-être.

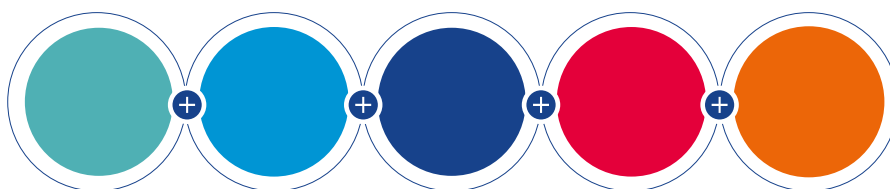
Son iconographie, ses couleurs, ses typographies et son style éditorial sont au service de ces idées. Ils donnent du corps et du sens à l'ensemble des messages de la marque et contribuent à projeter cette idée positive du changement.

FAIT PEAU NEUVE

UN REGARD
ENVIRONNEMENTAL

LA TECHNOLOGIE,
L'INNOVATION

LA CHALEUR,
LE CONFORT, LE BIEN-ÊTRE



La nouvelle identité de Saint-Gobain reflète sa volonté de renforcer la visibilité de la marque et de s'ouvrir davantage au grand public.

Le logotype illustre la vision multiculturelle et traduit la diversité des habitats à travers le monde ainsi que les grandes réalisations architecturales.

Un univers graphique vivant l'accompagne et symbolise le dynamisme de Saint-Gobain, un des groupes les plus innovants au monde.

SOMMAIRE

2 • Le Groupe en bref

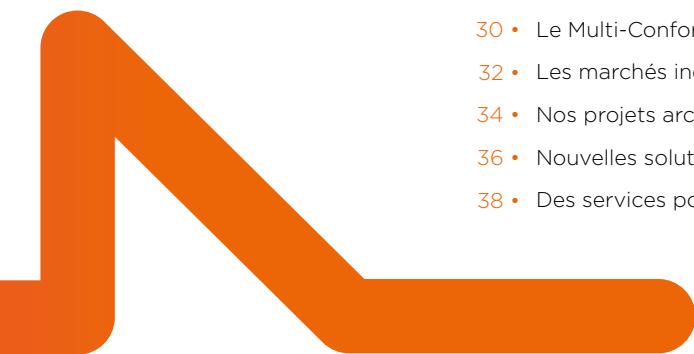
- 4 • Message de Pierre-André de Chalendar
- 6 • Un Groupe mondial
- 8 • Chiffres clés
- 10 • Nos métiers
- 12 • Direction Générale et Gouvernance

14 • Notre stratégie de leader mondial de l'habitat

- 16 • Anticiper les enjeux mondiaux
- 18 • Réinventer l'habitat
- 20 • Innover pour et avec nos clients
- 22 • Penser le monde sur le long terme
- 24 • Contribuer au développement des hommes et des territoires

26 • Nos solutions pour des lieux où il fait bon vivre

- 28 • L'habitat durable
- 30 • Le Multi-Confort
- 32 • Les marchés industriels
- 34 • Nos projets architecturaux
- 36 • Nouvelles solutions pour l'habitat
- 38 • Des services pour simplifier le quotidien de nos clients





Saint-Gobain conçoit, produit et distribue des matériaux et des solutions pensés pour le bien-être de chacun et l'avenir de tous. Ces matériaux se trouvent partout dans notre habitat et notre vie quotidienne : bâtiments, transports, infrastructures, ainsi que dans de nombreuses applications industrielles. Ils apportent confort, performance et sécurité tout en répondant aux défis de la construction durable, de la gestion efficace des ressources et du changement climatique.

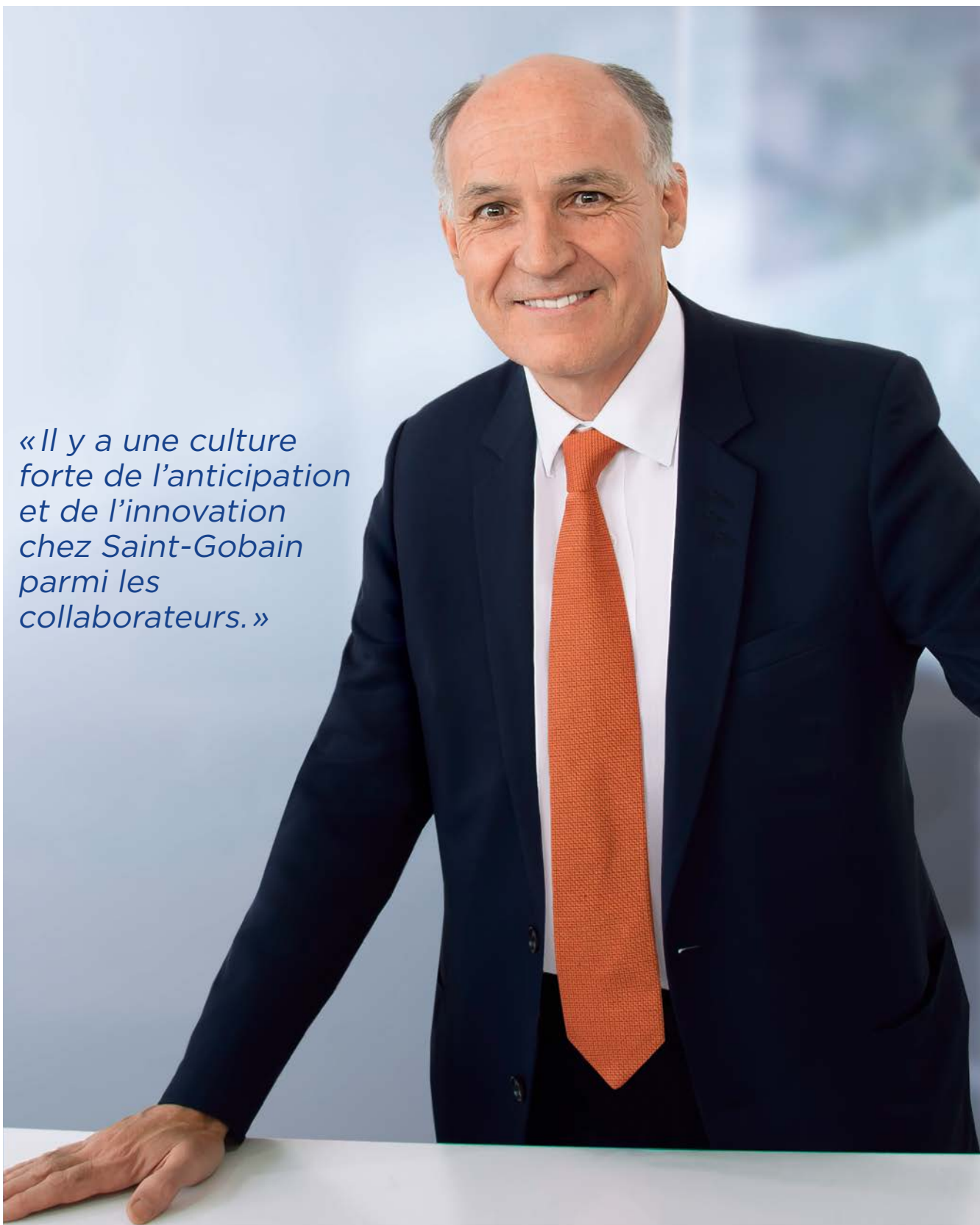
LE GROUPE EN BREF

**SAINT-GOBAIN, LEADER MONDIAL
DE L'HABITAT**, est présent dans 66 pays
avec plus de 170 000 collaborateurs.
Le Groupe a réalisé 39,6 milliards d'euros
de chiffre d'affaires en 2015.



Verrière
en SageGlass®
du Mall of America®,
l'un des plus grands
centres commerciaux
des États-Unis, situé
près de Minneapolis.
Juin 2015.

*«Il y a une culture
forte de l'anticipation
et de l'innovation
chez Saint-Gobain
parmi les
collaborateurs.»*



MESSAGE DE PIERRE-ANDRÉ DE CHALENDAR

Tout au long de l'année 2015, dans le quotidien de nos opérations, dans la célébration de notre 350^e anniversaire, dans nos prises de parole engagées en amont de la COP21, Saint-Gobain a affirmé haut et fort son identité et suivi son cap stratégique : réinventer l'habitat et améliorer la vie quotidienne.

Réinventer l'habitat, c'est procurer du bien-être à chacun, partout où il vit, en répondant à ses attentes de confort, de performance, de sécurité, ou encore d'accessibilité. C'est aussi proposer des solutions aux grands défis du monde. À la fois conscient de ses responsabilités en tant qu'émetteur de gaz à effet de serre et pourvoyeur de solutions d'efficacité énergétique, Saint-Gobain peut transformer les contraintes dues à l'urbanisation et à l'industrialisation du monde en opportunités de croissance.

Réinventer l'habitat, c'est enfin poursuivre le recentrage stratégique de Saint-Gobain et le renforcer face aux incertitudes de court terme du marché de la construction. Le Groupe a fait évoluer en 2015 son portefeuille d'activités avec la cession, dans de très bonnes conditions, de Verallia et poursuivi le projet d'acquisition du contrôle de Sika, leader mondial de la chimie de construction. Il a également persévéré dans ses efforts d'excellence opérationnelle.

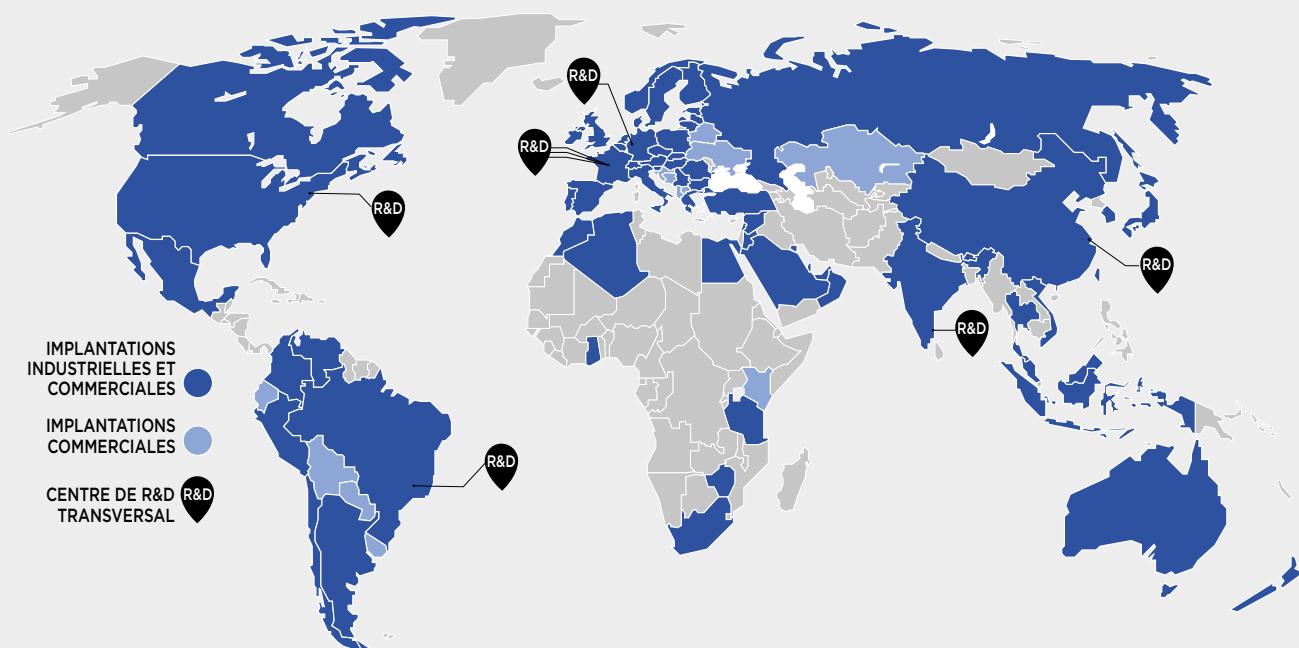
Nous disposons pour cela d'atouts puissants : une expertise unique dans les matériaux ; une solide capacité de recherche et d'innovation, tout au long de la chaîne de valeur ; une culture de management ouvert, encourageant l'entrepreneuriat, au plus près des clients ; un modèle de développement fondé sur la gestion responsable de nos activités.

Nos priorités pour 2016 et pour les prochaines années sont données à la différenciation de nos solutions par nos efforts de R&D, au progrès en matière de Responsabilité Sociale d'Entreprise, au renforcement de Saint-Gobain dans de nouveaux pays et au développement d'une offre digitale toujours plus innovante. La transformation digitale impacte notre organisation interne, l'accélération de la circulation des idées, le travail collaboratif. C'est surtout vis-à-vis de nos clients qu'un bouleversement est notable : dans l'habitat, la frontière entre les professionnels et les particuliers s'estompe, et l'utilisateur final de nos produits va jouer un rôle grandissant dans le choix des matériaux. Les particuliers deviennent des parties prenantes clés du marché de la construction.

C'est pourquoi nous avons renforcé le positionnement de la marque Saint-Gobain et décidé de changer notre logo. Plus centré sur notre cœur de métier et notre marché de référence, en mouvement et coloré, nous avons voulu un logo à notre image. Parce que Saint-Gobain n'a jamais été aussi jeune et agile, qu'après avoir traversé plus de trois siècles.

UN GROUPE MONDIAL

IMPLANTATIONS ET CENTRES DE R&D TRANSVERSAUX



66 PAYS

AFRIQUE DU SUD	BULGARIE	ESPAGNE	ITALIE	MEXIQUE	RÉPUBLIQUE D'IRLANDE	SUÈDE
ALGÉRIE	CANADA	ESTONIE	JAPON	NORVÈGE	SUISSE	
ALLEMAGNE	CHILI	ÉTATS-UNIS	JORDANIE	NOUVELLE-ZÉLANDE	RÉPUBLIQUE TCHÈQUE	SYRIE
ARABIE SAOUDITE	CHINE	FINLANDE	KOWEÏT	OMAN	ROUMANIE	TANZANIE
ARGENTINE	COLOMBIE	FRANCE	LETTONIE	PAYS-BAS	ROYAUME-UNI	THAÏLANDE
AUSTRALIE	CORÉE DU SUD	GHANA	LIBAN	PÉROU	RUSSIE	TURQUIE
AUTRICHE	DANEMARK	GRÈCE	LITUANIE	POLOGNE	SERBIE	UKRAINE
BELGIQUE	ÉGYPTE	HONGRIE	LUXEMBOURG	PORTUGAL	SLOVAQUIE	VENEZUELA
BHOUTAN	ÉMIRATS	INDE	MALAISIE	QATAR	SLOVÉNIE	VIETNAM
BRÉSIL	ARABES UNIS	INDONÉSIE	MAROC			ZIMBABWE

RESSOURCES HUMAINES



PLUS DE
170 000

COLLABORATEURS
DANS LE MONDE



99

NATIONALITÉS
REPRÉSENTÉES



27 576

SALARIÉS RECRUTÉS
EN 2015



PLUS DE

4,4 MILLIONS

D'HEURES DE FORMATION
DISPENSÉES DANS LE GROUPE

R&D

8

CENTRES
DE RECHERCHE
TRANSVERSAUX

ALLEMAGNE

HERZOGENRATH

BRÉSIL

CAPIVARI

CHINE

SHANGHAI

ÉTATS-UNIS

NORTHBORO

FRANCE

AUBERVILLIERS
CAVAILLON
CHANTEREINE

INDE

CHENNAI



PRÈS DE

350

BREVETS
DÉPOSÉS EN 2015

PRODUITS



ENVIRON

950

SITES DE
PRODUCTION



1 PRODUIT SUR **4**

VENDU
PAR SAINT-GOBAIN
N'EXISTAIT PAS
IL Y A 5 ANS



85 %

DES VENTES
RÉALISÉES
SUR LE MARCHÉ
DE L'HABITAT



PRÈS DE

4 100

POINTS DE VENTE

CHIFFRES CLÉS

RÉSULTATS FINANCIERS 2015

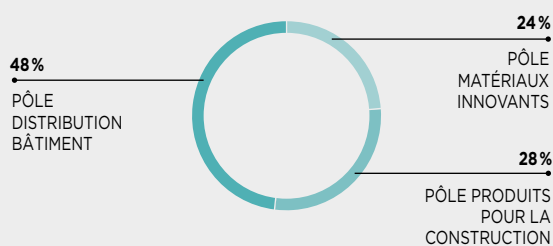
CHIFFRE D'AFFAIRES

39,6 MD€

RÉSULTAT NET COURANT

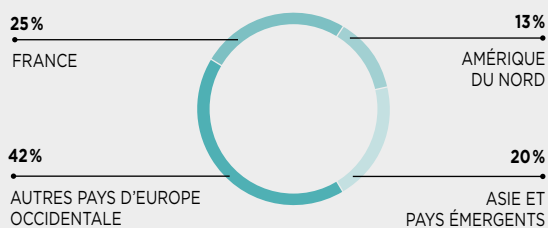
1,2 MD€

RÉPARTITION PAR PÔLE

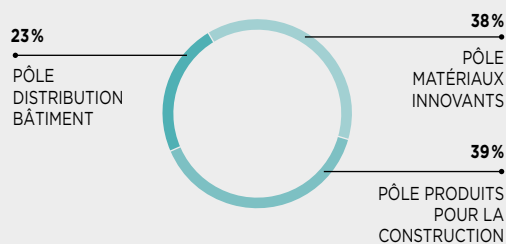


CHIFFRE D'AFFAIRES

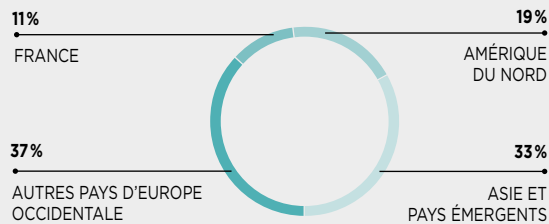
RÉPARTITION PAR ZONE GÉOGRAPHIQUE



CHIFFRE D'AFFAIRES



RÉSULTAT D'EXPLOITATION



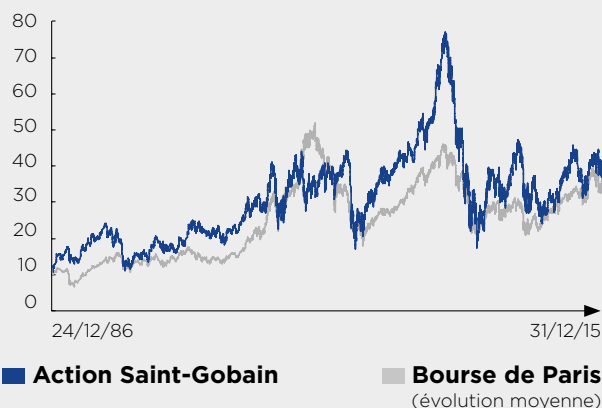
RÉSULTAT D'EXPLOITATION

L'ACTION SAINT-GOBAIN

ELLE EST COTÉE SUR LE COMPARTIMENT A D'EURONEXT PARIS (code ISIN FR 0000 125007), où elle est, au 31 décembre 2015, la 27^e capitalisation boursière du CAC 40 (22 352 millions d'euros) et au 17^e rang des valeurs les plus actives de cette Bourse avec une moyenne de 2 325 017 actions échangées quotidiennement en 2015.

L'ACTION SAINT-GOBAIN est également présente sur les principales Bourses européennes : Francfort, Londres et Zürich (depuis 1987), Amsterdam et Bruxelles (depuis 1988).

PAR AILLEURS, l'action Saint-Gobain fait partie :
> de l'indice Dow Jones des 50 valeurs européennes (« DJ Euro Stoxx 50 ») et de l'indice mondial « The Global Dow » regroupant 150 sociétés des secteurs traditionnels et innovants ;
> des indices de développement durable et de responsabilité sociale d'entreprise MSCI Global Sustainability Indexes, STOXX® Global ESG Leaders, Euronext-Vigeo Europe 120, Euronext Vigeo Eurozone 120, ESI Excellence Europe d'Ethibel et FTSE4Good.

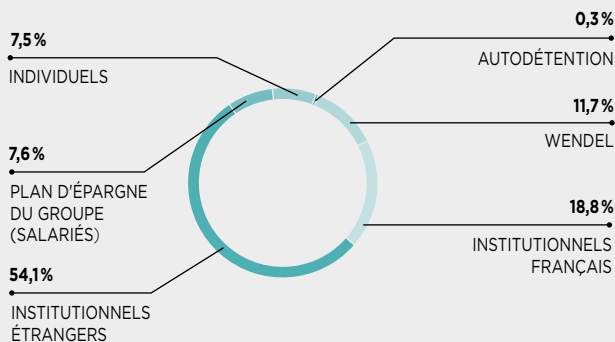


NOMBRE TOTAL D' ACTIONS
(au 31 décembre 2015)

560 943 439

STRUCTURE DU CAPITAL

(au 31 décembre 2015)



En savoir plus :
www.saint-gobain.com

Direction de la communication financière :
actionnaires@saint-gobain.com

0 800 323 333

Service & appel
gratuits

ou +33 (0)1 47 62 33 33
(hors de France)



Scanner pour télécharger
l'application mobile
pour les actionnaires
Saint-Gobain Shareholder

NOS MÉTIERES



DES POSITIONS STRATÉGIQUES

COMPLÉMENTAIRES
DANS LES TECHNOLOGIES
DES MATÉRIAUX
DE CONSTRUCTION

SAINT-GOBAIN
EST ORGANISÉ EN

TROIS PÔLES



14 DÉLÉGATIONS GÉNÉRALES

REPRÉSENTENT
LE GROUPE DANS LES
PAYS OÙ IL EST IMPLANTÉ
ET COORDONNENT
LES ACTIONS
DES DIFFÉRENTES
SOCIÉTÉS.



24 %
du chiffre
d'affaires

MATÉRIAUX INNOVANTS

Regroupant le Vitrage et les Matériaux Haute Performance (MHP), le Pôle Matériaux Innovants détient un portefeuille unique de matériaux et de procédés dans les domaines de l'habitat, de la mobilité, de la santé et de l'industrie. Il est le pilier technologique et industriel du Groupe Saint-Gobain.

VITRAGE

N° 1 EUROPÉEN
N° 2 MONDIAL

Présence : 42 pays
Près de 32 000 collaborateurs

MATÉRIAUX HAUTE PERFORMANCE

N° 1 MONDIAL

Présence : 45 pays
Près de 27 000 collaborateurs



PRODUITS POUR LA CONSTRUCTION

Le Pôle Produits pour la Construction propose des solutions d'aménagement intérieur et extérieur permettant d'augmenter le confort de l'habitat : plâtre, isolation acoustique et thermique, revêtements de façades, toiture, canalisation.

N° 1 MONDIAL

- Plaques de plâtre et plâtre
- Isolation (tous matériaux isolants confondus)
- Colles à carrelage
- Mortiers industriels
- Tuyaux en fonte ductile

N° 1 EUROPÉEN

- Revêtements de façades

N° 2 AUX ÉTATS-UNIS

- Produits de façade

Présence : 61 pays

Près de 47000 collaborateurs

DISTRIBUTION BÂTIMENT

Le Pôle Distribution Bâtiment apporte au Groupe une connaissance intime des besoins des clients : les professionnels du bâtiment, les particuliers à projets et les grandes entreprises. Il sert les marchés de la construction neuve, de la rénovation et de l'aménagement de l'habitat.

N°1 EUROPÉEN

- Distribution de matériaux de construction

Présence : 24 pays

Près de 61000 collaborateurs

DIRECTION GÉNÉRALE

(au 12 mars 2016)



**PIERRE-ANDRÉ
DE CHALENDAR**

Président-Directeur
Général



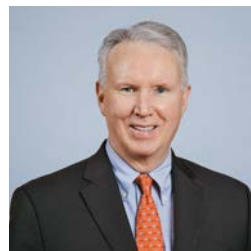
CLAUDE IMAUVEN

Directeur Général Exécutif



BENOIT BAZIN

Directeur Général Adjoint,
chargé du Pôle Produits
pour la Construction



JOHN CROWE

Directeur Général Adjoint,
chargé de la Délégation
pour l'Amérique du Nord



KÅRE MALO

Directeur Général Adjoint,
chargé du Pôle Distribution
Bâtiment



CLAIRE PEDINI

Directrice Générale
Adjointe, chargée des
Ressources Humaines



**JEAN-FRANÇOIS
PHELIZON**

Directeur Général Adjoint,
chargé de l'Audit
et du Contrôle Interne



GUILLAUME TEXIER

Directeur Financier



ANTOINE VIGNIAL

Secrétaire Général,
chargé de la Responsabilité
Sociale d'Entreprise



PATRICK DUPIN

Directeur du Pôle Vitrage
(Matériaux Innovants*)



LAURENT GUILLOT

Directeur
du Pôle Matériaux
Haute Performance
(Matériaux Innovants*)



FABRICE DIDIER

Directeur Marketing



**DELPHINE
GENY-STEPHANN**

Directrice du Plan
et de la Stratégie



CHARLES HUFNAGEL

Directeur de la
Communication



BENOIT D'IRIBARNE

Délégué Général
pour l'Allemagne,
l'Autriche et le Benelux



DIDIER ROUX

Directeur de la Recherche
et du Développement,
et de l'Innovation

*Le Pôle Matériaux Innovants est supervisé par Pierre-André de Chalendar.

GOUVERNANCE

CONSEIL D'ADMINISTRATION

(au 1^{er} janvier 2016)

PIERRE-ANDRÉ DE CHALENDAR

Président-Directeur Général de la Compagnie de Saint-Gobain

ISABELLE BOUILLOT

Président de China Equity Links

ALAIN DESTRAIN

Administrateur salarié

JEAN-MARTIN FOLZ

Administrateur de sociétés

BERNARD GAUTIER

Membre du Directoire de Wendel

ANNE-MARIE IDRAC

Présidente du Conseil de surveillance d'Aéroport Toulouse-Blagnac

SYLVIA JAY

Administrateur de sociétés

PAMELA KNAPP

Administrateur de sociétés

PASCAL LAÏ

Administrateur salarié

AGNÈS LEMARCHAND

Administrateur de sociétés

FRÉDÉRIC LEMOINE

Président du Directoire de Wendel

JACQUES PESTRE

Directeur Général Adjoint de Saint-Gobain Distribution Bâtiment France, en charge de l'enseigne POINT.P, et administrateur représentant les actionnaires salariés

OLIVIA GIU

Directeur de l'innovation de Philips Lighting, Vice-Président Exécutif de Philips

DENIS RANQUE

Président du Conseil d'administration d'Airbus Group

GILLES SCHNEPP

Président-Directeur Général de Legrand

JEAN-DOMINIQUE SENARD

Président de la Gérance de Michelin

PHILIPPE VARIN

Président du Conseil d'administration d'Areva

Secrétaire du Conseil d'administration:

ANTOINE VIGNIAL

Secrétaire Général de la Compagnie de Saint-Gobain

DÉLÉGUÉS GÉNÉRAUX

DAVID ANDERSON

Délégué Général pour l'Afrique subsaharienne

DOMINIQUE AZAM

Délégué Général pour le Mexique, les pays d'Amérique centrale, le Venezuela, la Colombie, l'Équateur et le Pérou

MIKE CHALDECOTT

Délégué Général pour le Royaume-Uni et l'Irlande

JOHN CROWE

Délégué Général pour l'Amérique du Nord

ERWAN DUPUY

Délégué Général pour la Russie, l'Ukraine et les pays de la Communauté des États Indépendants

JAVIER GIMENO

Délégué Général pour l'Asie-Pacifique

THIERRY FOURNIER

Délégué Général pour le Brésil, l'Argentine et le Chili

BENOIT D'IRIBARNE

Délégué Général pour l'Allemagne, l'Autriche et le Benelux

THIERRY LAMBERT

Délégué Général pour les pays nordiques et les pays baltes

ANAND MAHAJAN

Délégué Général pour l'Inde, le Sri Lanka et le Bangladesh

FRANÇOIS-XAVIER MOSER

Délégué Général pour la Pologne, la Bulgarie, la Roumanie et la Turquie

HADY NASSIF

Délégué Général pour le Moyen-Orient

TOMÁŠ ROSAK

Délégué Général pour la République tchèque, la Slovaquie, la Hongrie et les pays de l'Est Adriatique

GIANNI SCOTTI

Délégué Général pour la Méditerranée (Espagne, Italie, Portugal, Grèce, Maroc, Algérie, Tunisie et Libye)

NOTRE STRATÉGIE DE LEADER MONDIAL DE L'HABITAT

LE GROUPE MOBILISE LES SAVOIR-FAIRE DE SES SOCIÉTÉS

et propose une offre de solutions pour des bâtiments confortables, plus économes en énergie et plus agréables à vivre au quotidien, tout en répondant aux enjeux du changement climatique et de la préservation de l'environnement.





Les trois maisons
« Multi-Confort »
de Myklebust en Norvège,
entièrement construites
par les enseignes Optimera
et Dahl de Saint-Gobain
en 2015.



ANTICIPER LES ENJEUX MONDIAUX

Saint-Gobain anticipe et accompagne les tendances qui refaçonnent le monde, notamment celles qui transforment les marchés de la construction et les canaux de distribution.

DES TENDANCES DE FOND QUI REFAÇONNENT LE MONDE

MODES DE CONSOMMATION

- Confort
- Personnalisation
- Développement de l'entrepreneuriat
- Affinité avec la marque

TECHNOLOGIES

- Nouveaux matériaux
- Codéveloppement
- Simplification des organisations
- Digitalisation des organisations
- Révolution digitale

SOCIÉTÉ & DÉMOGRAPHIE

- Urbanisation
- Classes moyennes émergentes
- Augmentation de la population
- Génération « Millennial »
- « Silver Economy »

CHANGEMENTS ÉCONOMIQUES

- Concurrents émergents
- « Commoditization »
- « Made in USA »

ENVIRONNEMENT

- Épuisement des ressources naturelles
- Changement climatique

LE DÉFI DU CHANGEMENT CLIMATIQUE

Les préoccupations liées au changement climatique et à la raréfaction des ressources naturelles sont un des enjeux clés des décennies à venir. Partout dans le monde, les États mettent en place des politiques pour réduire leurs émissions de gaz à effet de serre. Dans le cadre de la COP21 qui s'est tenue à Paris en décembre 2015, les 195 Parties à la Convention-cadre des Nations Unies sur les Changements Climatiques (CNUCC) se sont engagées en ce sens. Fort de son savoir-faire et des synergies entre ses différents métiers, Saint-Gobain développe des solutions performantes et innovantes, aussi bien dans le neuf que dans la rénovation, afin de répondre efficacement au défi du changement climatique et à l'évolution des obligations réglementaires. Le programme « Multi-Confort » du Groupe associe l'efficacité énergétique et le confort sous toutes ses formes (thermique, visuel, acoustique, sanitaire, confort modulable et sécurité, voir pages 30-31).

LE DÉFI DE LA CROISSANCE DÉMOGRAPHIQUE ET DE L'URBANISATION

La population mondiale devrait atteindre 9,7 milliards d'habitants en 2050. Cette croissance démographique s'accompagne d'une urbanisation qui se concentrera sur les continents asiatique et africain, entraînant un besoin accru de logements et d'infrastructures. Avec son implantation mondiale et sa connaissance des spécificités locales, Saint-Gobain se positionne sur ce marché à fort potentiel en offrant une gamme de solutions adaptées aux besoins locaux, qui permet de répondre à la demande en hausse de logements abordables et durables.

L'ÉCONOMIE CIRCULAIRE: LE DÉFI DE LA RARÉFACTION DES RESSOURCES

La consommation des ressources naturelles pourrait tripler d'ici 2050. Une bonne gestion des ressources repose sur une approche par le cycle de vie, qui tient compte des enjeux de la construction dans leur intégralité,

de l'extraction des matières premières à la déconstruction des bâtiments et à leur recyclage. Saint-Gobain promeut la vision d'une construction responsable permettant de préserver les ressources naturelles.

LA TRANSFORMATION DIGITALE: LE DÉFI DE L'INTÉGRATION OMNISCANALE ET DE « L'HABITAT NUMÉRIQUE »

Le numérique redéfinit les échanges à tous les niveaux. L'intégration numérique des bâtiments génère des changements techniques dans la construction: la maquette numérique ou *Building Information Modeling (BIM)* et la domotique accroissent la demande en matériaux plus intelligents. À l'écoute de ses clients, anticipant la recomposition de ses marchés liée aux nouveaux outils numériques, Saint-Gobain met en place une stratégie digitale permettant de différencier son offre et d'assurer la visibilité de ses produits et de ses enseignes. ●

LE SECTEUR DE L'HABITAT

40 %

DE LA CONSOMMATION ÉNERGÉTIQUE

35 %

DES ÉMISSIONS DE GAZ À EFFET DE SERRE

Source: Energy Union Package: A Framework Strategy for a Resilient Energy Union with a Forward-Looking Climate Change Policy, Communication de la Commission européenne, 2015.

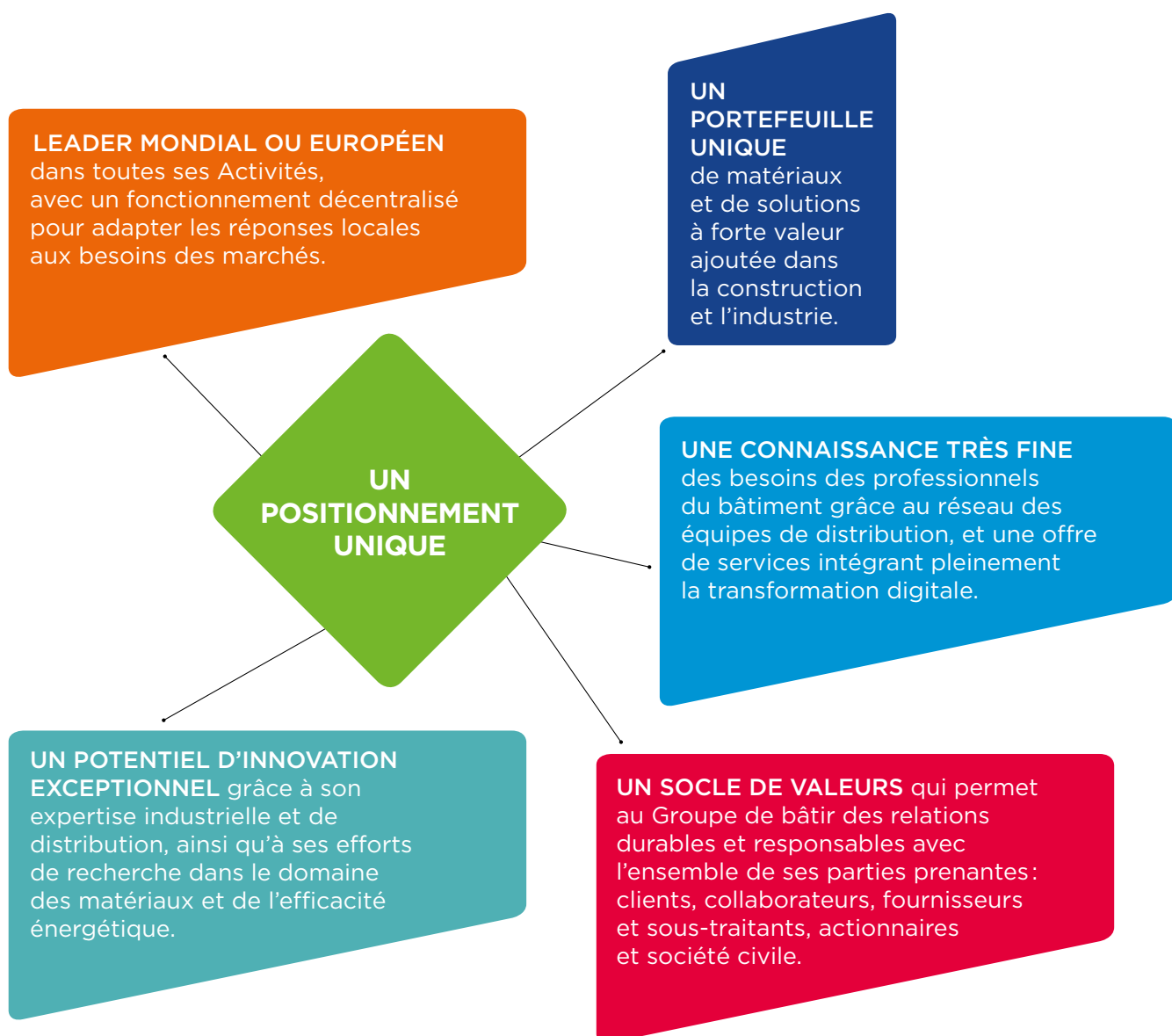


LA CONSOMMATION DES RESSOURCES NATURELLES POURRAIT
DOUBLER
VOIRE
TRIPLER
EN 2050

Source: Climate Change 2014: Mitigation of Climate Change, contribution du groupe de travail III au Cinquième Rapport d'évaluation (AR5) du GIEC, 2014.

RÉINVENTER L'HABITAT

Avec plus de 80 % de ses ventes réalisées sur les marchés de la construction, Saint-Gobain souhaite répondre à une préoccupation : permettre à chacun de se sentir bien où il vit, tout en respectant les principes du développement durable. Que nous soyons chez nous, au travail ou dans les transports, les solutions du Groupe contribuent au bien-être de chacun et à l'avenir de tous.



DANS UN MONDE DE PLUS EN PLUS URBANISÉ

où la part du temps passé à l'intérieur d'un bâtiment ou d'un véhicule avoisine 90 % du temps total, apparaît la nécessité de concevoir et de réaliser des habitats plus confortables et performants. Un nombre croissant d'études et de données montrent à quel point un environnement plus ou moins bien adapté impacte la productivité dans les lieux de travail, les capacités cognitives dans les lieux d'apprentissage, ou plus largement la santé.

Cette recherche de bien-être va de pair avec celle du développement durable. La question du poids de la facture énergétique sur le pouvoir d'achat des populations, la nécessité de préserver les ressources naturelles et de lutter contre le changement climatique sont des préoccupations que Saint-Gobain place au cœur de sa démarche d'entreprise.

POUR DÉPLOYER SA STRATÉGIE, LE GROUPE S'APPUIE SUR DES LEVIERS PUISSANTS

Tout d'abord, une passion pour les matériaux qui anime les équipes de Saint-Gobain dans les usines, les centres

de recherche et les points de vente. À la pointe de l'innovation, associés à des services qui simplifient la vie des clients, les matériaux de Saint-Gobain sont conçus pour offrir les meilleures standards de qualité tout au long de leur cycle de vie.

L'INNOVATION, PARTIE INTÉGRANTE DE L'ADN DU GROUPE

Depuis 350 ans, Saint-Gobain a été de toutes les révolutions industrielles et technologiques. Saint-Gobain place les enjeux de performance, de confort et de sécurité au cœur de l'élaboration de ses produits et lance de nombreux projets transversaux, renforcés par une culture de partenariat et de codéveloppement. L'intégration du numérique dans le bâtiment, et plus largement dans tous les services proposés aux clients, est un nouveau défi auquel le Groupe travaille en multipliant les initiatives en matière de R&D, de marketing, de production, de logistique et de commerce.

L'INTIMITÉ AVEC LES CLIENTS

Toutes les activités de Saint-Gobain développent des actions pour mieux connaître les clients,

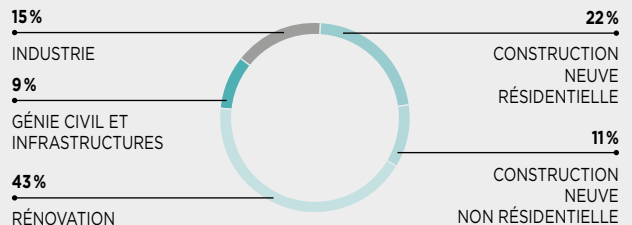
écouter leurs attentes et renforcer leur satisfaction. Le réseau d'enseignes de distribution du Groupe assure une proximité privilégiée avec les clients professionnels et les consommateurs finaux, indispensable pour anticiper leurs besoins et concevoir les solutions de demain.

UNE CULTURE UNIQUE D'OUVERTURE ET DE RESPONSABILITÉ, tant dans son fonctionnement interne (décentralisation des décisions, dialogue

social, politique d'attractivité des talents) que vis-à-vis des communautés qui l'entourent. Le Groupe fonde son développement sur sa capacité à se réinventer en restant fidèle à ses valeurs. Saint-Gobain pense le monde sur le long terme, engagé pour une gestion transparente et durable de ses activités. Le Groupe met tout en œuvre pour avoir un impact positif sur la vie des hommes et au plus près des territoires. ●

LES MARCHÉS DU GROUPE

en % du chiffre d'affaires



Source : Saint-Gobain – données 2014

INNOVER POUR ET AVEC NOS CLIENTS

Pour la cinquième année consécutive, le Top 100 Global Innovators de Thomson Reuters a classé Saint-Gobain parmi les 100 organisations mondiales les plus innovantes. L'innovation fait partie de l'ADN du Groupe.

434

MILLIONS D'EUROS
DE R&D

3700

PERSONNES

ENVIRON

900

PROJETS
DE RECHERCHE

9

PARTENARIATS SIGNÉS
AVEC DES START-UP
EN 2015, PLUS DE 70
DEPUIS LA CRÉATION
DE NOVA EN 2006
ET 3100 START-UP
PASSÉES AU CRIBLE

LA R&D AU CŒUR DE LA STRATÉGIE DU GROUPE

La Recherche et l'Innovation sont au cœur de la stratégie de Saint-Gobain. Les actions continues du Groupe pour développer toujours plus sa culture de l'innovation portent leurs fruits. Le Groupe poursuivra ses efforts dans les prochaines années, notamment en matière d'investissements, afin de maintenir et étendre ses positions de leader dans ses activités et de conserver un haut niveau de performance et d'excellence opérationnelle.

DES PROGRAMMES DE R&D MOTEURS DE CROISSANCE POUR LE GROUPE

Les équipes de recherche et de développement de Saint-Gobain sont organisées selon une logique de gestion par projet. Ce mode de fonctionnement permet de conduire les activités de recherche et de développement en prenant en compte très en amont les considérations de marché, de propriété

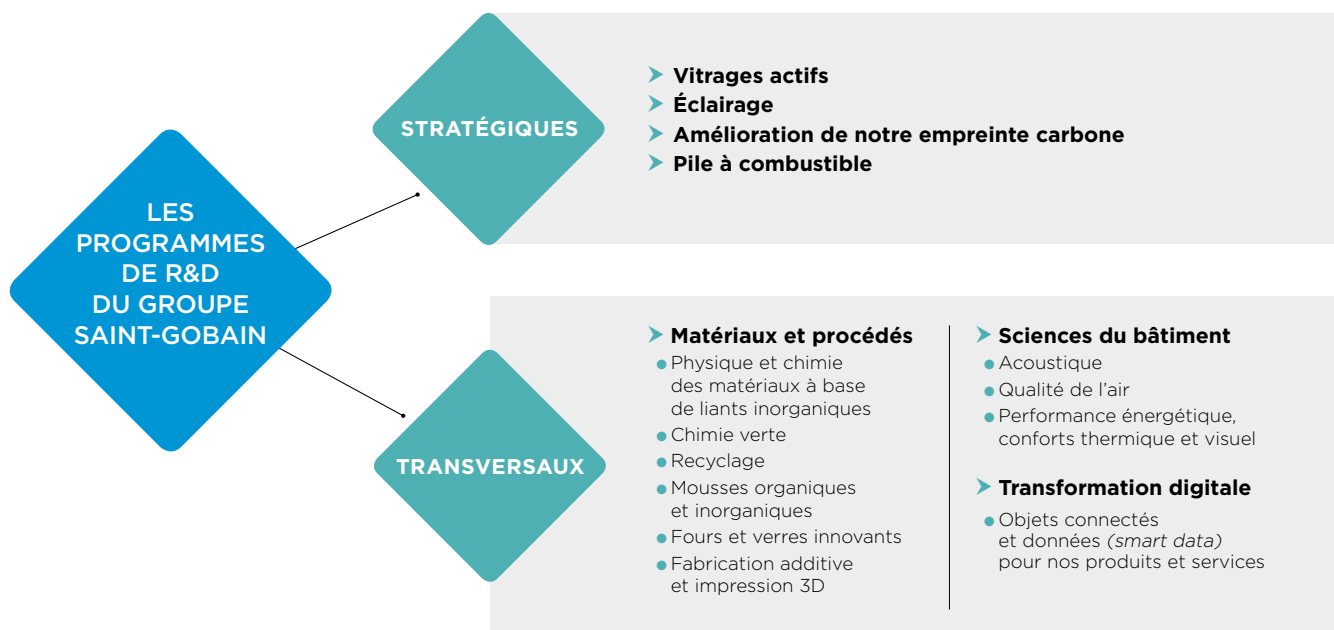
industrielle, de production, de respect de la santé et de l'environnement. Des liens étroits avec le marketing permettent d'anticiper et de répondre aux besoins des clients.

La première mission de la R&D est un soutien actif et anticipatif aux nombreuses activités du Groupe à travers des projets de recherche ciblés. La seconde est de contribuer par le biais des programmes de R&D stratégiques à l'évolution et à la croissance du Groupe. La troisième mission est de préparer, grâce aux programmes de R&D transversaux, l'avenir des métiers et leur évolution en anticipant les grandes mutations des techniques et des marchés.

INNOVER AVEC NOS CLIENTS

L'évolution stratégique de Saint-Gobain et la transformation progressive des marchés de l'habitat placent le Groupe dans une dynamique d'ouverture et d'écoute des besoins de ses clients. Pour répondre

à leurs attentes actuelles et anticiper celles à venir, Saint-Gobain s'ouvre largement à une culture de partenariat et de codéveloppement. Afin de prouver l'efficacité de ses solutions et développer encore la recherche et l'innovation, les activités du Groupe sont associées dans de nombreux pays au programme « Multi-Confort » (voir pages 30-31). Des opérations de construction et de rénovation de logements ont été lancées par les activités du Groupe en collaboration avec des acteurs de la construction. Les chantiers Multi-Confort menés dans différents pays permettent aux équipes de Saint-Gobain de mieux comprendre la performance des bâtiments en fonction du comportement des occupants et des produits du Groupe pour développer de nouvelles solutions toujours plus performantes.



MOBILISER TOUTES LES RESSOURCES INTERNES ET EXTERNES

Saint-Gobain s'appuie sur ses équipes de R&D, de production, de marketing et de vente tout au long des projets d'innovation. La complexité des écosystèmes et l'accélération des évolutions technologiques nécessitent une collaboration accrue avec des acteurs extérieurs pour compléter les savoir-faire du Groupe, notamment à travers son réseau d'universités internationales. Les coopérations se sont multipliées avec les universités chinoises (Tsinghua à Pékin, Fudan

et Tongji à Shanghai) et indiennes, tandis que les premiers accords de recherche s'établissent au Brésil avec l'installation du nouveau centre de R&D de Capivari. Saint-Gobain a également organisé la cinquième édition de son Concours de l'Innovation NOVA 2015, qui vise, depuis sa création en 2008, à récompenser les *start-up* offrant des solutions innovantes dans les matériaux de construction, l'efficacité énergétique, les technologies vertes, les solutions d'intégration de la lumière, les services pour la construction ou les matériaux avancés.

Les trois *start-up* lauréates ont été sélectionnées parmi 270 candidats venant de 37 pays. En 2015, le Groupe est partenaire de l'incubateur parisien *Impulse Labs* spécialisé dans les secteurs de la construction et de l'énergie. Le Groupe était déjà partenaire de Partech Shaker (France), un incubateur spécialisé dans le digital, et de Greentown Labs (États-Unis), spécialisé dans les technologies vertes. ●

«Le succès du Concours NOVA illustre notre capacité à détecter des jeunes pousses innovantes dans la construction, les matériaux avancés ou le développement durable, et confirme la bonne perception de Saint-Gobain dans l'écosystème des *start-up* partout dans le monde. Nous nous réjouissons à l'idée de pouvoir collaborer avec ces entrepreneurs prometteurs.»

Pierre-André de Chalendar,
Président-Directeur
Général de Saint-Gobain

PENSER LE MONDE SUR LE LONG TERME

Saint-Gobain fonde son développement sur sa capacité à se réinventer en restant fidèle à ses valeurs.

LES VALEURS DE SAINT-GOBAIN

Traverser plus de trois siècles d'histoire donne le sens du temps long. Anticiper les transformations du monde, planifier les investissements industriels et les métiers à développer, se projeter dans l'avenir, nécessitent une exemplarité sans faille et une gestion durable de ses activités. En formalisant ses valeurs en Principes de Comportement et d'Action, Saint-Gobain s'est doté d'un véritable code de

conduite, une condition nécessaire d'appartenance des salariés au Groupe. De nombreuses formations aux Principes sensibilisent les collaborateurs : plus de 20 000 ont été personnellement formés en l'espace de cinq ans.

Les Principes font explicitement référence aux conventions applicables de l'Organisation Internationale du Travail, aux Principes Directeurs de l'OCDE à l'intention des entreprises multinationales et à la

convention de l'OCDE en matière de lutte contre la corruption. Un programme de conformité renforce leur application effective ainsi que des obligations qui en découlent, dans toutes les activités du Groupe et au niveau mondial : respect des règles en matière de droit de la concurrence, prévention de la corruption, conformité aux sanctions économiques et aux embargos. Le principe de tolérance zéro est de rigueur.

ENGAGEMENTS DU GROUPE



Adhérent au Pacte mondial des Nations Unies.



The CEO Water Mandate

Protection des ressources en eau.

Caring for Climate



Mesures contre la menace du changement climatique.



Signataire de la déclaration de soutien des dirigeants d'entreprises aux droits de l'Homme des Nations Unies.



Partenaire de la COP21.



Membre de plus 30 Green Building Councils (GBC), associations nationales pour la promotion de la construction durable, partenaire du réseau européen des GBC, membre platine du USGBC et du conseil consultatif du World Green Building Council.

5

PRINCIPES DE
COMPORTEMENT
REPRÉSENTENT
LES VALEURS
FONDAMENTALES
UNISSANT
LES DIRIGEANTS
ET EMPLOYÉS

- L'engagement professionnel
- Le respect des personnes
- L'intégrité
- La loyauté
- La solidarité

4

PRINCIPES D'ACTION
GUIDENT
LE COMPORTEMENT
DE TOUS LES DIRIGEANTS
ET EMPLOYÉS,
DANS L'EXERCICE
DE LEUR
FONCTION

- Le respect de la légalité
- Le respect de l'environnement
- Le respect de la santé et de la sécurité au travail
- Le respect des droits des employés

IMPACT ENVIRONNEMENTAL

Saint-Gobain s'est fixé des objectifs ambitieux afin de réduire l'impact de ses activités sur l'environnement, notamment dans ses usines, pour des processus de production plus économes en énergie. Par exemple, Saint-Gobain évalue les performances en matière de consommation d'énergie et d'émissions dans l'air de chacun de ses sites. La Politique Énergie, Émissions atmosphériques et Changement climatique adoptée en 2014 fixe un cadre commun d'action. Saint-Gobain propose en outre à ses clients

des solutions qui leur permettent de réduire la consommation énergétique de leur bâtiment et les émissions de gaz à effet de serre associées. Dès trois mois d'utilisation en moyenne, les solutions d'isolation du Groupe (isolants thermiques et vitrages isolants) compensent les émissions liées à leur production. Au-delà de ces trois mois, les gains continuent à s'accumuler. Dans les marchés industriels, des solutions innovantes de recyclage sont conçues. Ainsi, la nouvelle gamme de produits WOOL de Saint-Gobain SEFPRO

intègre un procédé de recyclage permettant de traiter l'ensemble des déchets de chrome et de les valoriser à 100 %. Saint-Gobain fait donc également partie de la solution pour lutter contre le changement climatique. C'est ce dont témoigne Pierre-André de Chalendar, Président-Directeur Général, dans son livre *Notre combat pour le climat*, publié en amont de la COP21: un monde décarboné est possible et compatible avec une croissance économique et un développement humain durables. ●

OBJECTIFS ENVIRONNEMENTAUX (2010-2025)

MATIÈRES PREMIÈRES ET DÉCHETS

-50 %
DE DÉCHETS
NON VALORISÉS

0

À LONG TERME

ÉNERGIE, ÉMISSIONS DANS L'AIR ET CLIMAT

CONSOMMATION D'ÉNERGIE

-15 %

ÉMISSIONS TOTALES DE CO₂

-20 %

EAU

-80 %

DE REJETS D'EAU INDUSTRIELLE LIQUIDE

0

À LONG TERME

CONTRIBUER AU DÉVELOPPEMENT DES HOMMES ET DES TERRITOIRES

Saint-Gobain a choisi un modèle de développement décentralisé, adapté aux spécificités de chaque pays. Un principe de management ouvert renforce la liberté d'entreprendre des collaborateurs ainsi que la volonté de contribuer positivement aux communautés qui entourent les sites Saint-Gobain.

EN 2015,
537
SALARIÉS CADRES
ONT BÉNÉFICIÉ
D'UNE **MOBILITÉ**
ENTRE ACTIVITÉS

986
D'UNE MOBILITÉ
FONCTIONNELLE

209
D'UNE MOBILITÉ
GÉOGRAPHIQUE

LES MOINS DE 26 ANS
REPRÉSENTENT

10 %
DE L'EFFECTIF TOTAL POUR
30,7 % DES EMBAUCHES

LE GROUPE COMPTE

21,4 %
DE FEMMES

FAVORISER L'ÉPANOUISSEMENT PROFESSIONNEL

Saint-Gobain souhaite offrir à ses collaborateurs un environnement de travail fondé sur le respect, l'exemplarité managériale et le dialogue.

Les nombreuses actions de prévention lancées par Saint-Gobain sont ainsi adaptées au contexte de chaque région. Dans une dynamique d'ouverture, le Groupe a lancé en 2012 le programme « OPEN » (*Our People in an Empowering Network*).

Ouverture en interne, en équipe et individuellement, pour stimuler les échanges et l'innovation; et ouverture à l'extérieur pour être à l'écoute et apporter

des réponses aux besoins des clients. Ce programme s'organise autour de quatre piliers: la mobilité professionnelle, la diversité des équipes, l'engagement des collaborateurs et le développement des talents. L'ambition de Saint-Gobain est à la fois d'accroître les compétences et les savoir-faire de ses collaborateurs en visant toujours l'excellence dans chacun des métiers, mais aussi d'être un employeur de référence, reconnu pour la richesse des parcours professionnels proposés.

46 %

DES CADRES DIRIGEANTS
ORIGINAIRES D'AUTRES
PAYS QUE LA FRANCE

TAUX DE FRÉQUENCE
DES ACCIDENTS
AVEC ET SANS ARRÊT

3,9

PLUS DE

80 %

DES SALARIÉS
DE SAINT-GOBAIN
BÉNÉFICIENT
D'UNE FORMATION
DE PLUS DE TROIS JOURS
PAR AN EN MOYENNE



SAINT-GOBAIN A OBTENU
LA CERTIFICATION

**TOP EMPLOYER 2015 DANS
8 PAYS:** FRANCE, POLOGNE,
ROYAUME-UNI, ALLEMAGNE,
CHINE, AFRIQUE DU SUD,
BRÉSIL ET ITALIE

DÉVELOPPEMENT DES TERRITOIRES

Les actions du Groupe intègrent le développement local à long terme. Son implantation se fait dans le respect des communautés locales et dans un dialogue constant avec les pouvoirs publics et l'ensemble des parties prenantes. Saint-Gobain participe également aux dynamiques économiques et industrielles dans les régions où sont implantés les sites du Groupe, ainsi que les bassins d'emploi de ses fournisseurs. Une offre globale d'accompagnement est proposée aux PME en développement.

En France, c'est la structure Saint-Gobain Développement qui joue ce rôle. Saint-Gobain est également un acteur majeur de la professionnalisation de la filière de la construction. Une vaste offre de formation est proposée aux clients, entrepreneurs et artisans, ainsi qu'aux personnes à la recherche d'un emploi dans le secteur du bâtiment, avec une visée d'insertion professionnelle. À titre d'exemple, Saint-Gobain Weber dispense des formations à plus de 200 000 clients chaque année dans le monde, pour l'essentiel aux artisans poseurs, leur permettant d'accéder aux nouvelles

technologies de construction comme l'isolation par l'extérieur. Former les artisans aux techniques de la construction et de la rénovation énergétique est également un enjeu stratégique pour le Groupe, qui mène un important travail d'information et de pédagogie auprès des professionnels du secteur de la construction, notamment à travers son réseau d'enseignes du Pôle Distribution Bâtiment. Enfin, Saint-Gobain accorde une attention scrupuleuse à la maîtrise de sa chaîne de valeur. La politique d'Achats responsables du Groupe vise ainsi à contrôler et réduire les risques environnementaux, sociaux et sociétaux sur sa *supply chain*. Les achats de produits à base de bois font l'objet d'une attention particulière et sont encadrés par une politique dédiée. ●

PLUS DE

200 000

FOURNISSEURS ACTIFS

PLUS DE

70 %

DU CHIFFRE D'AFFAIRES
DU GROUPE EST RÉALISÉ
GRÂCE À DES SOLUTIONS
ET DES SERVICES
DISTRIBUÉS LOCALEMENT

PLUS DE

460 000

EMPLOIS DIRECTS
ET INDIRECTS
SONT GÉNÉRÉS
PAR SAINT-GOBAIN
DANS LE MONDE

6,4 M€

ONT ÉTÉ INVESTIS
EN 2015 DANS DES ACTIONS
DE SOLIDARITÉ AUPRÈS
DES COMMUNAUTÉS
LOCALES



LA FONDATION SAINT-GOBAIN INITIATIVES

Créée en 2008, la Fondation Saint-Gobain Initiatives mène des actions de solidarité, en France et dans le monde, dans des domaines en lien avec la stratégie de Saint-Gobain sur l'habitat. Elle repose sur l'engagement des salariés. Chaque projet doit être parrainé par un (ou plusieurs) salarié(s) ou retraité(s) de Saint-Gobain. En complément, les filiales du Groupe peuvent proposer un appui en compétences techniques ou effectuer des dons de matériaux.

DEPUIS 2008, **115 PROJETS** ONT ÉTÉ SOUTENUS PAR LA FONDATION SAINT-GOBAIN INITIATIVES, **267 PARRAINS ET MARRAINES** (SALARIÉS OU RETRAITÉS) SE SONT MOBILISÉS ET **90 ASSOCIATIONS** ONT ÉTÉ ACCOMPAGNÉES.

NOS SOLUTIONS POUR DES LIEUX OÙ IL FAIT BON VIVRE

SAINT-GOBAIN PLACE LE CONFORT DES UTILISATEURS de ses solutions – occupants des bâtiments, industriels, artisans, etc. – au cœur du développement de ses produits. Dans l'habitat, Saint-Gobain a développé un programme dédié : le Multi-Confort.



DomoLab, premier
centre d'Innovation pour
l'habitat inauguré en 2011
à Aubervilliers (France).

L'HABITAT DURABLE

L'habitat constitue le marché de référence de Saint-Gobain, avec des solutions répondant aussi bien aux besoins de la construction résidentielle que de la construction non-résidentielle et tertiaire.

CONSTRUCTION (85 % DES VENTES)

PRINCIPAUX MARCHÉS : Construction résidentielle et non-résidentielle (neuf et rénovation), infrastructure et génie civil

VITRAGE



PLAQUES DE PLÂTRE & GYPSE



ISOLATION



AMÉNAGEMENT INTÉRIEUR ET EXTÉRIEUR



PLAFONDS ACOUSTIQUES



ENDUITS ET MORTIERS



SYSTÈMES COMPLETS DE CANALISATION



TEXTILES TECHNIQUES



PRINCIPALES ENSEIGNES DE DISTRIBUTION ET DE SERVICE

FRANCE



SCANDINAVIE



EUROPE



ALLEMAGNE/ EUROPE CENTRALE



ROYAUME-UNI



BRÉSIL



MARQUES SPÉCIALISTES

VERRES ANTI-FEU



VERRE ELECTROCHROME



FILMS POUR VITRAGES



MEMBRANES ARCHITECTURALES



LE SECTEUR DU BÂTIMENT S'EST ENGAGÉ DANS UNE TRANSFORMATION EN PROFONDEUR,

stimulée notamment par des réglementations thermiques de plus en plus exigeantes. Le Groupe s'est naturellement positionné avec son offre de solutions favorisant l'efficacité énergétique (vitrages isolants, solutions d'isolation thermique), dans un contexte où le bâtiment doit réduire ses émissions de CO₂. Saint-Gobain promeut des bâtiments durables et développe des solutions innovantes en construction et rénovation pour favoriser le développement de bâtiments économes en énergie, confortables, sains et esthétiques, tout en préservant les ressources naturelles. Le Groupe démontre ainsi que les intérêts des utilisateurs pour le confort et une approche vertueuse sur le plan sociétal et environnemental s'enrichissent mutuellement.



SAINT-GOBAIN DÉVELOPPE DES SOLUTIONS

INNOVANTES permettant à ses clients de construire et de rénover des bâtiments durables, tant dans les marchés matures qu'émergents. Une solution est considérée comme «durable» quand elle est à la fois durablement performante, qu'elle contribue au confort et au bien-être des utilisateurs, et permet de préserver l'environnement, tout en restant économiquement compétitive.

Les équipes de marketing, R&D et de science du bâtiment travaillent chaque jour à inventer les solutions de demain. ●

ÉCO-INNOVER POUR CONCRÉTISER NOTRE STRATÉGIE

Pour proposer des produits durables à ses clients, Saint-Gobain suit une méthodologie rigoureuse et transparente d'évaluation de l'impact de ses produits. Son objectif ? Des matériaux durables qui ne pollueront pas, des usines propres pour les fabriquer et des solutions, dès aujourd'hui pour les recycler demain. Afin de réduire l'impact environnemental de leurs solutions, les activités du Groupe travaillent sur toutes les étapes de leur cycle de vie, depuis le choix des matières premières jusqu'à la fin de vie des produits, en passant par la phase d'usage. L'utilisation efficace des ressources est pour Saint-Gobain une priorité. Pour répondre à ces enjeux, le Groupe a mis en œuvre une approche d'Éco-innovation qui s'appuie sur l'utilisation des Analyses de Cycle de Vie (ACV). Ces analyses permettent de quantifier et d'étalonner les impacts environnementaux d'une solution à chaque étape de son cycle de vie.



▼
Le 22^e projet Multi-Confort
inauguré en mars 2016.
Changzhou, Chine.

LE MULTI-CONFORT

Dans une pièce, le bien-être de l'occupant dépend d'un certain nombre de sensations: température, humidité, niveau sonore, qualité de l'air, etc. Afin de répondre au mieux à ces besoins, Saint-Gobain a développé le programme « Multi-Confort ».

La Halle de Pantin,  halle commerciale de distribution de matériaux de construction. 2015 Pantin, France.



POUR DÉVELOPPER DES SOLUTIONS ET LES PRODUITS

qui composent une pièce (plafonds, sols, cloisons, fenêtres, etc.), il faut d'abord comprendre les niveaux de confort requis: plages de température, niveaux sonores en décibels, taux d'humidité, etc.

Avec le programme Multi-Confort, Saint-Gobain place l'utilisateur au centre de tous les processus d'innovation. Ce sont plusieurs paramètres, et non pas un seul, qui déterminent le bien-être, et donc la santé, l'efficacité, la productivité des occupants. Des « maisons témoin » sont réalisées

pour illustrer le programme Multi-Confort et prouver que les solutions fonctionnent sur des bâtiments réels. 22 projets Multi-Confort ont été réalisés, principalement en Europe, aux États-Unis et en Chine, plus d'une dizaine est prévue pour 2016-2017.

Saint-Gobain s'attache également à améliorer ses propres bâtiments avec le programme CARE:4® (*Company Actions for the Reduction of Energy by 4*). Ce programme a pour objectif de diviser par quatre les consommations énergétiques et les émissions de gaz à effet

de serre du parc immobilier tertiaire du Groupe d'ici 2040. Il intègre les critères du programme Multi-Confort: confort thermique, acoustique et visuel, qualité de l'air intérieur. Le Groupe agit en acteur responsable pour inspirer le marché à l'aide d'opérations de construction et de rénovation exemplaires partout dans le monde. ●

CARE:4®

SAINT-GOBAIN COMPTE

1970 BÂTIMENTS
TERTIAIRES,
ADMINISTRATIFS
ET COMMERCIAUX, DONT

28 BÂTIMENTS
RECONNUS CARE:4®
À FIN 2015, PERMETTANT
D'ÉCONOMISER

6 200 MWH
D'ÉNERGIE
ET DE RÉDUIRE DE

2100 TONNES
LES ÉMISSIONS DE CO₂
CHAQUE ANNÉE

L'ÉQUIVALENT
DE **2100**
ALLER-RETOUR
ENTRE PARIS
ET NEW YORK EN AVION

LES MARCHÉS INDUSTRIELS

INDUSTRIE (15 % DES VENTES)

PRINCIPAUX MARCHÉS : Industrie manufacturière, transport, santé, énergie

VERRE AUTOMOBILE

SEKURIT
— smart vision

ABRASIFS

NORTON
SAINT-GOBAIN

WINTER
SAINT-GOBAIN

MARQUES SPÉCIALISTES

TUBES FLEXIBLES

TYGON
Excellence By Design

C-FLEX

PALIER

NORGLIDE
Bearings

MOUSSES ADHÉSIVES

NORBOND

JOINTS POLYMÈRES

OmniSeal

CÉRAMIQUES POUR L'ÉNERGIE

NORPRO

RÉFRACTAIRES

SEFPRO

Saint-Gobain positionne également ses matériaux de haute performance sur les marchés industriels et de consommation tels que l'automobile, l'aéronautique, la santé ou l'énergie, ainsi que sur de nombreux marchés de niche. Le Groupe a opté pour une stratégie de différenciation avec la fourniture de solutions à haute valeur ajoutée, en s'appuyant sur ses moyens de R&D et en codéveloppement avec ses clients.



LE MARCHÉ DE L'AUTOMOBILE

À l'heure où les constructeurs automobiles mettent particulièrement l'accent sur la réduction de la consommation d'énergie et des émissions de CO₂ (allègement des véhicules, meilleure isolation thermique, aérodynamisme), le confort (acoustique, qualité optique, protection UV), la sécurité et la connectivité, Saint-Gobain propose des produits qui répondent à ces nouvelles exigences : vitrages allégés, affichage tête haute, verre anti-chaueur, vitrages aux formes complexes. Le Groupe développe d'autres matériaux pour l'automobile tels que les paliers, joints et mousses de haute performance à base de polymères ou encore une large gamme de produits abrasifs.



LE MARCHÉ DE L'ÉNERGIE

Le Groupe développe des solutions techniques spécifiquement adaptées aux procédés industriels du secteur énergétique depuis l'exploration pétrolière (scintillateurs utilisés pour la caractérisation des couches géologiques), jusqu'à la valorisation des déchets (réfractaires pour le revêtement des incinérateurs), en passant par l'exploitation et le stockage (joints, toits flexibles et isolants pour les fils et les câbles des pompes de forage). Saint-Gobain conçoit également de nombreux produits destinés au secteur éolien : joints pour les éoliennes maritimes, fils de verre textiles pour améliorer l'état de surface des pales, large gamme d'abrasifs utilisés pour la découpe, le meulage, et le ponçage des composants.



▼
Le Falcon 8X – Ses quatre vitres de cockpit et ses 32 hublots sont exclusivement fournis par Saint-Gobain Sully. Le nouveau jet d'affaires de Dassault Aviation a opéré son premier vol d'essai en février 2015.



LE MARCHÉ DE L'AÉRONAUTIQUE

Avec la croissance mondiale du trafic de passagers, le marché de l'aéronautique présente de fortes perspectives de développement. La très stricte exigence des normes du secteur aéronautique, en matière de sécurité et de fiabilité des équipements, est un enjeu important pour Saint-Gobain, reconnu pour son expérience et la qualité de sa production. Les solutions pour l'aéronautique du Groupe comprennent notamment les vitrages de cockpit, les céramiques utilisées dans les moteurs d'avions, les plastiques de haute performance et les abrasifs. Par exemple, la meule Norton Quantum X de Saint-Gobain Abrasifs atteint des niveaux supérieurs d'enlèvement de matière. Dans le domaine aérospatial, Saint-Gobain Performance Plastics a fourni des joints pour la majorité des fusées lancées depuis 60 ans.



LE MARCHÉ DE LA SANTÉ

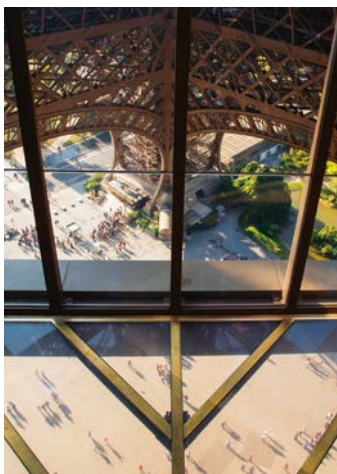
La biopharmacie est un des marchés les plus prometteurs de l'industrie de la santé. Saint-Gobain développe des systèmes à usage unique en plastique, qui remplacent les techniques actuelles de réservoirs et tuyaux en acier inoxydable. Le Groupe fabrique également des cristaux et scintillateurs, notamment utilisés dans les scanners médicaux.



- **Tube de laboratoire blanc FKM White dédié aux applications de laboratoire. Il démontre une excellente résistance chimique et supporte des températures très élevées. Il est adapté aux contraintes des environnements pharmaceutiques et de laboratoire.**

NOS PROJETS ARCHITECTURAUX

Depuis la création de la Manufacture royale des glaces en 1665, Saint-Gobain participe aux révolutions de l'architecture. Ses produits et solutions se retrouvent dans de nombreuses réalisations prestigieuses et novatrices.



2014 - France

Le plancher de verre du 1^{er} étage de la tour Eiffel à Paris.

2015 - Espagne

Les systèmes de revêtement du sol de l'ancienne manufacture de tabac de San Sebastian transformée en Centre International de culture contemporaine.



2012 - États-Unis

Les 7 000 m² de films Solar Gard posés sur les vitres de l'hôtel Hyatt Regency Century Plaza.



2015 - Suisse

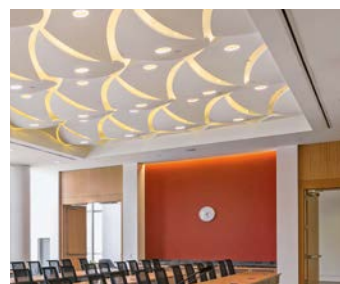
Vitrages CONTRAFLAM® anti-incendie et anti-UV de Vetrotech du bâtiment futuriste de l'internat Le Rosey à Genève conçu par Bernard Tschumi.



2015 - Italie

Les panneaux de laine de verre pour l'isolation des façades des deux tours d'habitations du plus beau gratte-ciel de la planète en 2015*, le Bosco Vertical à Milan.

*Récompense décernée par l'ONG The Council on Tall Buildings and Urban Habitat.

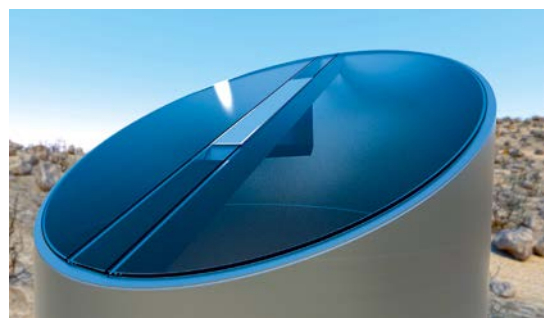
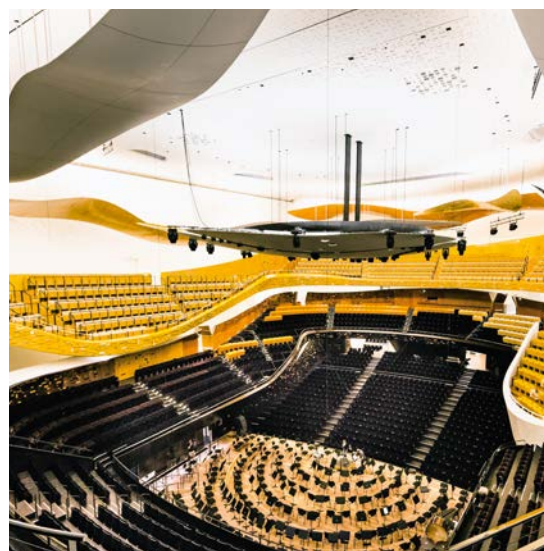


2014 - États-Unis

Les plafonds suspendus insonorisants de l'Université de Fordham.

2015 - France

Près de 380 tonnes de plâtre projetées sur une épaisseur de 10 cm, à la Philharmonie de Paris.



2015 - États-Unis

Panneaux de saphir Saint-Gobain Cristaux pour le projet inédit de l'horloge des 10 000 ans.

NOUVELLES SOLUTIONS POUR L'HABITAT

Un produit sur quatre vendu par Saint-Gobain n'existait pas il y a cinq ans. Panorama de solutions innovantes qui nous entourent.



WEBER.EPOX EASY
Colle pour la fixation et le jointoiement de carreaux de céramique. Facile à appliquer et à nettoyer, elle offre une gamme de couleurs durables grâce à la technologie de sable coloré encapsulé.



NOVELIO NATURE ^
Gamme de revêtements muraux en fibre de verre de Saint-Gobain Adfors. Ce produit prêt à poser qui ne nécessite pas d'être peint, conjugue la résistance de la fibre de verre à la facilité d'application d'un papier peint.

TOPAZ v
Offre complète en fonte ductile constituée de tuyaux, raccords et accessoires pour le marché de l'assainissement en refoulement. Elle bénéficie des dernières innovations de Saint-Gobain PAM en termes de facilité de pose et de durabilité.

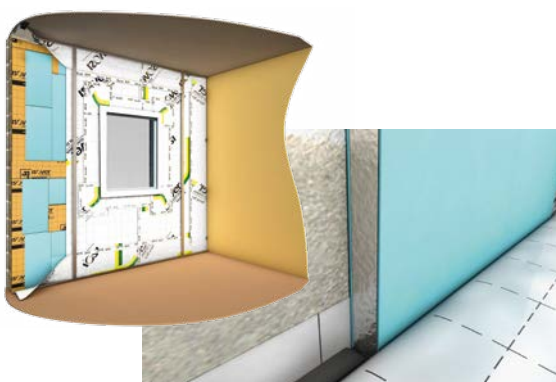
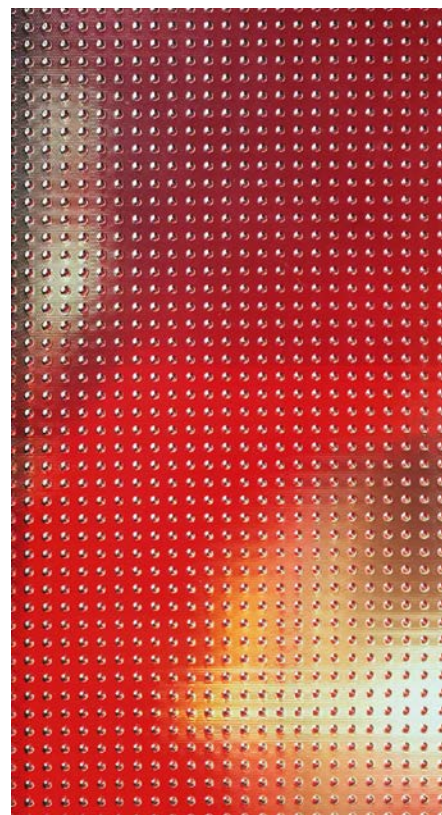


NORTON I-HD™ ^
Nouvelle technologie de Saint-Gobain Abrasifs qui révolutionne le marché des outils diamant. Ce procédé de fabrication innovant offre aux clients des disques plus rapides (vitesse augmentée de 30%) et robustes (résistance à la rupture des segments plus élevée de 60% par rapport au procédé traditionnel).



CERTASPRAY® X OPEN CELL FOAM

Nouvelle mousse isolante de CertainTeed qui permet une étanchéité à l'air efficace, réduit la perte d'énergie et améliore la qualité de l'air intérieur. Elle peut être utilisée dans les greniers et les vides sanitaires et ne nécessite pas la pose de barrière d'allumage ou de revêtement supplémentaire.

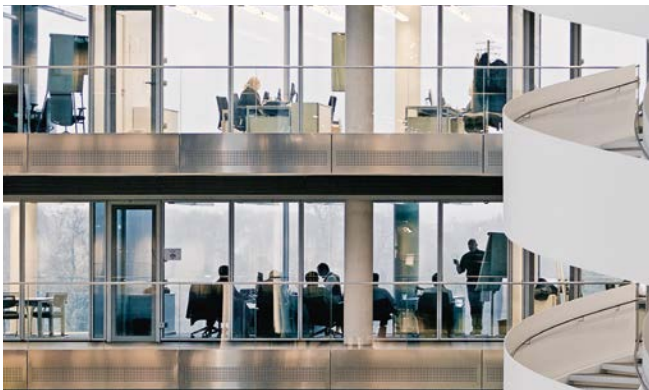


ISOVIP
Premier isolant sous-vide de Saint-Gobain ISOVER destiné à l'isolation des murs par l'intérieur. Il offre une performance thermique inégalée et permet de réduire au minimum l'emprise au sol du doublage.



◀ HABITO

Plaque de plâtre qui permet de fixer facilement des objets sur les murs sans utiliser de système de fixation spécifique. Elle résiste aux impacts et aux chocs de la vie quotidienne et sa performance acoustique contribue à l'insonorisation de l'habitat.



COOL-LITE XTREME 70/33 II ▲

Verre de contrôle solaire qui combine une très haute sélectivité et une excellente neutralité pour une transmission lumineuse exceptionnelle de 70% et un facteur solaire de 33%. Destiné aux façades et aux verrières des bâtiments, il diminue les besoins en climatisation et la facture énergétique tout en garantissant une excellente isolation thermique.

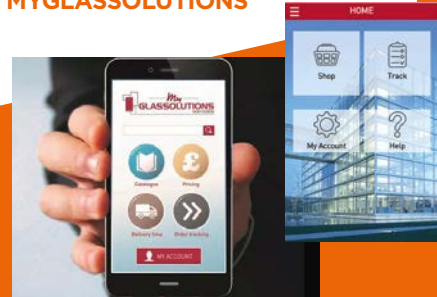


▲ MASTER-SOFT

Verre haut de gamme très filtrant présentant une surface entièrement mate dotée d'une structure 3D qui fait appel au sens du toucher.

DIGITAL

MYGLASSOLUTIONS



Service d'e-commerce de Glassolutions lancé au Royaume-Uni qui facilite les commandes des professionnels du bâtiment: vitriers, menuisiers, plombiers, cuisinistes et installateurs. Il permet de configurer et commander des produits sur mesure en obtenant un chiffrage et une date de livraison instantanés.

GLASSPRO APP ET GLASSPRO LIVE



GlassPro app pour la prescription de solutions verrières auprès des marchés non résidentiels à destination des architectes et installateurs. Environ 3500 images générées à partir d'une modélisation de 70 produits en trois dimensions, permettent de restituer les teintes et les propriétés physiques des verres. GlassPro Live fournit des images 2D pour les façades des bâtiments en phase de conception.

L'EXPÉRIENCE SEKURIT



Saint-Gobain Sekurit a lancé son nouveau site web doté de «L'Expérience Sekurit», un véhicule interactif qui fait découvrir les fonctions et les avantages des vitrages: qualité perçue et confort, sécurité des biens et des personnes, préservation de l'environnement et réduction de CO₂, style et vitrage connecté.

DES SERVICES POUR SIMPLIFIER LE QUOTIDIEN DE NOS CLIENTS

Saint-Gobain dispose d'un réseau d'enseignes fortes et complémentaires qui permettent au Groupe de connaître en profondeur les besoins de ses clients. Ancrée sur son marché local, chaque enseigne a un positionnement qui répond aux besoins spécifiques de chaque type de client et de marché. Saint-Gobain adopte dans la distribution une démarche omnicanale en développant des services d'e-commerce, soutenus par une logistique de pointe.

PAYS D'IMPLANTATION	ENSEIGNES PRINCIPALES	POSITIONNEMENT
FRANCE	 POINT.P Matériaux de Construction <small>LA RÉPONSE PROFESSIONNELLE</small>	Distributeur de matériaux de construction et de produits du bâtiment
	 CEDEO <small>Chauffage - Plomberie - Menuiserie</small>	Distributeur spécialisé en produits de sanitaire-chauffage-plomberie
	 Outiz <small>Menuiserie - Plomberie - Chauffage</small>	Nouvelle enseigne Distributeur <i>cross canal</i> de matériel et d'outillage de construction
	 LA PLATEFORME <small>LA PLATEFORME DU BÂTIMENT CRÉER DU TERNES ET DE L'AVANCE</small>	Réseau de distribution exclusivement réservé aux professionnels du bâtiment
	 LAPEYRE	Distributeur de produits destinés à l'aménagement de la maison en menuiseries intérieures et extérieures, cuisines, salles de bains et sols
ROYAUME-UNI	 JEWSON	Distributeur de bois durable et de matériaux de construction
	 Graham <small>The Plumbers' Merchant</small>	Distributeur en plomberie, chauffage et articles de salles de bains
	 PRIORITY PLUMBING <small>PLUMBERS - JOINERS - BATHS</small>	Nouvelle enseigne Distributeur <i>cross canal</i> de matériel de plomberie
ALLEMAGNE PAYS-BAS	 raab karcher	Distributeur généraliste de matériaux de construction
	 KERAMUND <small>FLIESSCHUTZ</small>	Spécialiste carrelage
PAYS NORDIQUES (Danemark, Finlande, Norvège, Suède)	 DAHL	Spécialiste en sanitaire-chauffage-plomberie, génie civil, industrie, ventilation/climatisation et entretien d'installations
	 /OPTIMERA/	Distributeur de matériaux de construction aux professionnels et au grand public
SUISSE	 SANITAS TROESCH	Distributeur de salles de bains et cuisines pour les professionnels et les particuliers
ESPAGNE	 dip Distriplac	Spécialiste en aménagement intérieur et isolation
	 dip <small>rehabilitación</small>	Distributeur de matériaux de construction pour les marchés du neuf et de la rénovation
	 LA PLATAFORMA <small>DE LA CONSTRUCCION</small>	Réseau de distribution exclusivement réservé aux professionnels du bâtiment
BRÉSIL	 Telhanorte	Vente aux particuliers et aux professionnels de produits et services d'aménagement de l'habitat, spécialisé en sanitaire et carrelage

DIGITAL



Avantages Pro

Pack de services développé en France par **POINT.P Matériaux de Construction** qui met à disposition de ses artisans une dizaine d'outils digitaux : service de mise en relation entre particuliers à la recherche d'artisans pour leurs travaux ; configurateur de chantiers dédié aux professionnels ; logiciel d'évaluation thermique intégrant plus de 2000 solutions d'aides fiscales et financières.



RaabWorks

Outil marketing en ligne pour les clients professionnels de **Raab Karcher** aux Pays-Bas. RaabWorks crée des sites *responsive design* et optimisés pour les moteurs de recherche, avec des contenus personnalisés et régulièrement mis à jour sur l'entreprise cliente. L'objectif est d'aider dans leur démarche marketing les artisans et petites entreprises du bâtiment, afin qu'ils soient plus efficaces sur le plan commercial.

MinOptimera

Outil d'estimation en libre-service destiné aux PME du BTP, disponible sur le site Internet interactif de l'enseigne **Optimera**. MinOptimera établit, à partir des données fournies par un client, la liste de tous les produits et autres matériaux nécessaires pour réaliser un projet de construction, calcule les quantités et en estime le coût.



LOGISTIQUE



LeanWorks

Solution de logistique intégrée développée par **Raab Karcher** aux Pays-Bas. Elle offre aux clients la prise en charge complète de la logistique d'un chantier de construction ou de rénovation. L'efficacité des équipes s'en trouve accrue grâce à la synergie en approvisionnement des matériaux, et la mutualisation des camions permet de réduire les émissions de CO₂.

"Quick Delivery"

Service lancé par **Dahl Denmark**, "Kvik Levering" («Livraison rapide»), qui livre dans la plupart des régions du pays les commandes en moins d'une heure. Les commandes peuvent être passées par téléphone ou via l'application Dahl.



Click & Collect

Service de **Priority Plumbing**, la première enseigne omnicanale lancée par Saint-Gobain Building Distribution UK and Ireland, qui permet aux clients de commander en ligne plus de 3000 produits, dont 2000 en stock dans les points de vente, sont disponibles en cinq minutes. Priority Plumbing est accessible à tous, 7 jours sur 7, avec de très larges horaires d'ouverture.



FORMATION

Pour guider et accompagner leurs clients dans le domaine de la construction durable au Royaume-Uni, les enseignes Jewson, Graham, Gibbs & Dandy et Minster se sont associées afin de créer la **Greenworks Training Academy** qui permet de se perfectionner sur le sujet. Depuis sa création en 2012, elle a dispensé plus de 80 000 heures de formations à plus de 13 000 collaborateurs, clients et fournisseurs.



En Europe du Nord, Dahl a développé les **Klimacenters**, qui servent à la fois de salles d'exposition, de centres de formation et de pôles de compétences dédiés aux énergies renouvelables et à la ventilation. Les installateurs professionnels et les clients particuliers peuvent y découvrir un large choix de solutions respectueuses de l'environnement mises en situation et bénéficier de conseils et de formations délivrés par des experts.



NOUVEAUX MARCHÉS ET CONCEPTS

Le marché de l'aqua-industrie

Le secteur de l'eau représente une véritable opportunité, par ses besoins en raccords de tuyauterie, valves et accessoires. **Brødrene Dahl** offre des produits adaptés à tous les segments de la chaîne de valeur de l'aquaculture, notamment pour les installations d'élevage, de nourriture et d'abattage des poissons.

Vita Confort

Nouvelle enseigne du groupe Lapeyre consacrée à l'accessibilité pour tous (famille, seniors, personnes en situation de handicap, aidants...) dans l'habitat, dont la première boutique a ouvert à Paris en 2015.

La Halle de Pantin

Première halle commerciale d'Europe dédiée aux professionnels du bâtiment, construite en France par Saint-Gobain Distribution Bâtiment France, réunissant huit enseignes sous un même toit. Au Royaume-Uni, le principe du site partagé par plusieurs enseignes est également déployé.



LES ENSEIGNES DU PÔLE DISTRIBUTION BÂTIMENT ONT ENREGISTRÉ EN 2015

90 MILLIONS DE VISITES CLIENTS SUR L'ENSEMBLE DE LEURS SITES INTERNET

LE PÔLE A RÉALISÉ PLUS DE **700 M€** DE VENTES EN LIGNE EN 2015

PRINCIPALES ADRESSES

Compagnie de Saint-Gobain France

Direction Générale

Siège Social

Les Miroirs
18, avenue d'Alsace
92400 Courbevoie
France
Tél.: +33 (1) 47 62 30 00
www.saint-gobain.com

Matériaux Innovants

• Vitrage

Tél.: +33 (1) 47 62 34 00

• Matériaux Haute Performance

Tél.: +33 (1) 47 62 37 00

Produits pour la Construction

Tél.: +33 (1) 47 62 45 00

Distribution Bâtiment

Tél.: +33 (1) 47 62 53 00

Europe centrale

Délégation Générale

Krefelder Straße 195
52070 Aix-la-Chapelle
Allemagne
Tél.: +49 (241) 400 20-0
www.saint-gobain.de

Pays nordiques et pays baltes

Délégation Générale

Robert Jacobsens Vej 62A
2300 Copenhague S
Danemark
Tél.: +45 70 300 688

Royaume-Uni et République d'Irlande

Délégation Générale

Saint-Gobain House
Binley Business Park
Coventry CV3 2TT
Royaume-Uni
Tél.: +44 (0) 2476 56 0700
www.saint-gobain.co.uk

Pologne, Roumanie, Bulgarie et Turquie

Délégation Générale

Iris B
Ul. Cybernetyki 9
02-677 Varsovie
Pologne
Tél.: +48 (22) 653 79 00
www.saint-gobain.pl

Bureau en Roumanie

Floreasca Park, Sos. Pipera 43
Building A, 3rd floor
Offices 25 - 41
Bucarest 2
Roumanie
Tél.: +40 21 207 57 00
www.saint-gobain.ro

République tchèque, Slovaquie, Hongrie, Région de l'Est Adriatique

Délégation Générale

Pocernická 272/96
Prague 108 03
République tchèque
Tél.: +420 296 411 758
www.saint-gobain.cz
www.saint-gobain.sk
www.saint-gobain.hu

Russie, Ukraine et pays de la CEI

Délégation Générale

PREO 8 Business Center, 19th floor
8, Preobrazhenskaya ploschad
107061, Moscou
Fédération de Russie
Tél.: +7 (495) 775 15 10
www.saint-gobain.ru

Méditerranée

Délégation Générale

Principe de Vergara 132
28002 Madrid
Espagne
Tél.: +34 (91) 397 20 00
www.saint-gobain.es

Afrique subsaharienne

Délégation Générale

No. 1 Shale Road
N1 Business Park
Cnr. Old Johannesburg and
Tlokwa Roads
Kosmosdal Ext. 7
Samrand 0157
Afrique du Sud
Tél.: +27 12 657 2800

Moyen-Orient

Délégation Générale

Tayyar Center
Bloc B, 1st floor
De Gaulle Street
Sin El Fil
Beyrouth
Liban
Tél.: +901 1 510863-4

Asie-Pacifique

Délégation Générale

7F, Office Tower, Bund Center
222 Yan An East Road
Shanghai 200002
République populaire de Chine
Tél.: +86 (21) 63 61 88 99
www.saint-gobain.com.cn

Bureau au Japon

Saint-Gobain Bldg
3-7 Kojimachi, Chiyoda-ku
102-0083 Tokyo
Japon
Tél.: +81 (3) 32 88 63 10
www.saint-gobain.co.jp

Bureau en Corée du Sud

10F, KFAS Bldg.
211, Teheran-ro
Gangnam-gu
Séoul 135-915
Corée du Sud
Tél.: +82 2 3706 9073
www.hanglas.co.kr

Bureau en Thaïlande

(Sud-Est Asiatique)
12F, Gypsum Metropolitan
Tower
539/2, Si Ayutthaya Road
Thanonphayathai, Ratchathewi
Bangkok 10400
Thaïlande
Tél.: +66 2 640 8716

Bureau en Australie

15 Edgars Road
Thomastown
VIC 3074
Australie
Tél.: +61 3 93 58 61 00
www.saint-gobain.com.au

Inde, Sri Lanka et Bangladesh

Délégation Générale

Level 5, Leela Business Park
Andheri Kurla Road
Andheri (East)
Mumbai - 400059
Inde
Tél.: +91 (022) 40 21 21 21
www.saint-gobain.co.in

Amérique du Nord

Délégation Générale

Saint-Gobain Corporation
20 Moores Road
Malvern, PA 19355
États-Unis
Tel +1 610-893-5000
www.saint-gobain-northamerica.com

Brésil, Argentine et Chili

Délégation Générale

Avenida Santa Marina, 482
Agua Branca
SP 05036-903 São Paulo
Brésil
Tél.: +55 (11) 2246-7000
www.saint-gobain.com.br

Mexique, pays d'Amérique centrale, Colombie, Venezuela, Équateur et Pérou

Délégation Générale

Horacio n° 1855-502
Colonia Polanco
Delegación Miguel Hidalgo
11510 Mexico DF
Mexique
Tél.: +52 (55) 52 79 16 00
www.saint-gobain.com.mx

Rejoignez-nous sur le site **saint-gobain.com**

Suivez-nous sur les réseaux sociaux



Partagez le *hashtag* #SaintGobain

Direction de la Communication de la Compagnie de Saint-Gobain/Conception et réalisation: EUROKAPI – Juin 2016.

Pages 2-3 : © SAGE Electrochromics, Inc. • **Page 4 :** © Saint-Gobain, ph. Sylvain Modet • **Pages 10-11 :** © CERR/Saint-Gobain, © Gyproc/Saint-Gobain, © Franck Dunouau/Saint-Gobain • **Page 12 :** © Jean Chiscano/Saint-Gobain • **Pages 14-15 :** © Saint-Gobain • **Pages 26-27 :** © Encore Heureux architectes/Ph. : Thierry Mercier • **Page 29 :** © Jeffrey Totaro, 2015 • **Pages 30-31 :** © Chen Fei, ® PY Brunaud • **Page 33 :** © Dassault Aviation, © Saint-Gobain Performance Plastics • **Pages 34-35 :** © Lionel Bonaventure/AFP, © Saint-Gobain Weber, Arch. : Minoru Yamasaki ; Ph. : © Saint-Gobain Performance Plastics, 2012, © Ph. : Olaf Rohl/Arch. : Bernard Tschumi, © Paolo Rosselli, © CertainTeed, © Ph. : Raphaël Demaret, Image courtesy of Applied Invention • **Pages 36-37 :** © Saint-Gobain, © Saint-Gobain, © Saint-Gobain Adfors, © Saint-Gobain, © Saint-Gobain Abrasives, © Saint-Gobain, © Saint-Gobain, © Saint-Gobain British Gypsum, © Glassolutions Saint-Gobain, © Saint-Gobain, © Saint-Gobain Sekurit • **Pages 38-39 :** © Saint-Gobain, © Saint-Gobain, © Saint-Gobain, © Raab Karcher, © Saint-Gobain, © Saint-Gobain, ® Williams Photography, ® S.Gyldendal, ® PY Brunaud • **Pictothèque :** © Noun Project.
Saint-Gobain droits gérés.

Ce document a été imprimé sur du papier de marque recyclable et biodégradable, fabriqué et blanchi sans chlore dans des usines européennes certifiées ISO 9001 (pour leur gestion de la qualité), ISO 14001 (pour leur gestion de l'environnement), FSC et PEFC (pour l'utilisation de papiers issus de forêts gérées durablement).



Direction de la communication
Les Miroirs - 92096 La Défense Cedex - France
www.saint-gobain.com

