

ENSEMBLE POUR L'HABITAT DURABLE

EXERCICE 2012





NOTRE AMBITION,
INVENTER
LES BÂTIMENTS
DU FUTUR

Saint-Gobain, leader mondial de l'habitat, conçoit, produit et distribue des matériaux de construction en apportant des solutions innovantes sur les **marchés en croissance**, de **l'efficacité énergétique** et de **l'environnement**.

INVENTER
LES MATÉRIAUX
DU **FUTUR**

10 STRATÉGIE

S'ENGAGER
POUR LES
GÉNÉRATIONS
FUTURES

26 DÉVELOPPEMENT
DURABLE

INNOVER
POUR
HABITER
LE FUTUR

34 MATÉRIAUX
INNOVANTS

CONSTRUIRE
L'HABITAT
DU FUTUR

40 PRODUITS
POUR LA CONSTRUCTION

DISTRIBUER
LES
MATÉRIAUX
DU FUTUR

44 DISTRIBUTION
BÂTIMENT

DÉVELOPPER
LE SAVOIR-FAIRE
DU FUTUR

48 CONDITIONNEMENT
VERALLIA



MESSAGE

DU PRÉSIDENT-DIRECTEUR GÉNÉRAL

PIERRE-ANDRÉ DE CHALENDAR

“ L’axe stratégique de l’habitat durable s’enrichit de nouvelles réalisations concrètes. ”

L’année 2012 a été difficile pour l’économie mondiale. Face à cet assombrissement de la conjoncture, nous avons réagi rapidement en mettant en œuvre un nouveau plan de réductions de coûts et un contrôle accru de notre trésorerie, tout en maintenant nos priorités stratégiques dans la sélection de nos investissements. Notre recentrage sur l’habitat s’est confirmé avec l’annonce de la cession, dans de bonnes conditions, de Verallia North America.

Dans cet environnement incertain, le Groupe a montré sa solidité et son dynamisme. Je tiens à remercier l’ensemble des équipes de Saint-Gobain qui se sont mobilisées pour maintenir le cap de notre développement. L’axe stratégique de l’habitat durable s’est enrichi de nouvelles réalisations concrètes, telles que le programme Multi-Confort qui a été mis en œuvre dans plusieurs pays et sert de vitrine à notre savoir-faire.

Notre culture de l’excellence opérationnelle et notre potentiel d’innovation nous permettent chaque année d’augmenter la part des nouveaux produits et solutions que nous mettons au service de nos clients. Nous avons réussi le lancement de nouveaux produits comme le Climacoat de Sekurit, la toile à peindre Novelio d’Adfors ou encore les plaques de plâtre Duo’tech pour les hôpitaux.

L’ambition de Saint-Gobain s’appuie sur une diversité unique de métiers largement complémentaires. Elle nous distingue de nos concurrents par la richesse de notre offre et par les synergies entre nos activités. Se différencier est un enjeu de compétitivité sur le long terme pour le Groupe. Nous créons des solutions transversales et à forte valeur ajoutée, nous proposons des services toujours plus innovants et nous renforçons nos positions locales en développant nos marques et l’image du Groupe.

Enfin, Saint-Gobain s’engage chaque année davantage en faveur du développement durable, qu’il s’agisse de la protection de l’environnement, du développement de nos activités et des personnes ou de nos liens avec les communautés locales. Être un acteur responsable, cela a du sens pour nous et nous nous y attelons chaque jour.

C’est pour cela qu’en 2013, dans un environnement économique mondial qui demeure durablement incertain, nous maintenons plus que jamais notre cap stratégique tout en continuant de nous adapter à l’environnement économique.

Pierre-André de Chalendar
Président-Directeur Général

SAINT-GOBAIN, UN DES 100 PRINCIPAUX GROUPES INDUSTRIELS DANS LE MONDE*

350

ANS
D'HISTOIRE



* Source: FT Global 500 2012

43,2 Mds€
CHIFFRE D'AFFAIRES

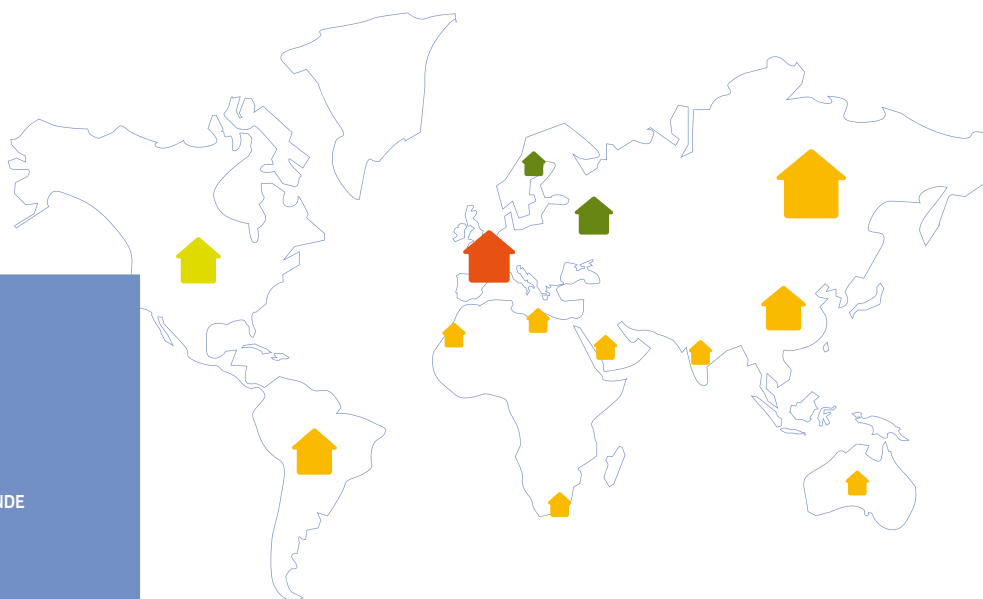
PRÈS DE
193 000
COLLABORATEURS



PRÉSENT DANS
64 PAYS

AFRIQUE DU SUD
ALGÉRIE
ALLEMAGNE
ARABIE SAOUDITE
ARGENTINE
AUSTRALIE
AUTRICHE
BELGIQUE
BRÉSIL
BULGARIE
BHOUTAN
CANADA
CHILI
CHINE
COLOMBIE
CORÉE DU SUD
DANEMARK
ÉGYPTE
ÉMIRATS ARABES UNIS
ESPAGNE
ESTONIE
ÉTATS-UNIS
FINLANDE
FRANCE
GRÈCE
HONGRIE
INDE
INDONÉSIE
ITALIE
JAPON
JORDANIE
KOWEÏT

LETTONIE
LIBAN
LITUANIE
LUXEMBOURG
MALAISIE
MAROC
MEXIQUE
NORVÈGE
NOUVELLE-ZÉLANDE
PAYS-BAS
PÉROU
POLOGNE
PORTUGAL
QATAR
RÉPUBLIQUE D'IRLANDE
RÉPUBLIQUE TCHÈQUE
ROUMANIE
ROYAUME-UNI
RUSSIE
SERBIE
SINGAPOUR
SLOVAQUIE
SLOVÉNIE
SUÈDE
SUISSE
SYRIE
THAÏLANDE
TURQUIE
UKRAINE
VENEZUELA
VIETNAM
ZIMBABWE



**RÉPARTITION DU CHIFFRE D'AFFAIRES
PAR ZONE GÉOGRAPHIQUE**

27 % FRANCE

14 % AMÉRIQUE
DU NORD

40 % AUTRES PAYS
D'EUROPE OCCIDENTALE

19 % PAYS ÉMERGENTS
ET ASIE

NOS MÉTIERS

Saint-Gobain est organisé en quatre Pôles :
Matériaux Innovants, Produits pour la Construction,
Distribution Bâtiment et Conditionnement. Ils disposent chacun
de moteurs de croissance propres qui contribuent de manière
complémentaire au développement du Groupe.

MATÉRIAUX INNOVANTS

 **22%** DU CHIFFRE D'AFFAIRES



Regroupant le Vitrage et les Matériaux Haute Performance, le **Pôle Matériaux Innovants** concentre à lui seul près des deux tiers de la recherche et développement du Groupe. Il détient un portefeuille unique de matériaux et de procédés dans les domaines de l'habitat et de l'industrie.

VITRAGE


- **N°1 EUROPÉEN**
- **N°2 MONDIAL**
- Présence : **42** pays
- Plus de **33 000** salariés

MATÉRIAUX HAUTE PERFORMANCE

- **N°1 MONDIAL**
- Présence : **42** pays
- Près de **27 000** salariés

DISTRIBUTION BÂTIMENT

 **44%** DU CHIFFRE D'AFFAIRES




Le **Pôle Distribution Bâtiment** apporte au Groupe une connaissance intime des besoins des clients : les professionnels du bâtiment, les particuliers à projets et les grandes entreprises. Il sert les marchés de la construction neuve, de la rénovation et de l'aménagement de l'habitat.

• **N°1 EUROPÉEN**

- de la distribution de matériaux de construction
- sur le marché du sanitaire-chauffage-plomberie
- Présence : **29** pays
- **67 000** salariés

PRODUITS POUR LA CONSTRUCTION

 **25%** DU CHIFFRE D'AFFAIRES



Le **Pôle Produits pour la Construction** propose des solutions d'aménagement intérieur et extérieur pour l'habitat d'aujourd'hui et de demain : plâtre, isolation acoustique et thermique, revêtement de façades, toiture, canalisation.

- **N°1 MONDIAL**
 - pour les tuyaux en fonte ductile
 - pour les plaques de plâtre et le plâtre
 - de l'isolation
 - des colles à carrelage
- **N°1 EUROPÉEN**
pour les revêtements de façades
- **N°2 AUX ÉTATS-UNIS**
pour les produits de façades
- Présence : **55** pays
- Plus de **47 000** salariés

CONDITIONNEMENT VERALLIA

 **9%** DU CHIFFRE D'AFFAIRES



Verallia, le **Pôle Conditionnement**, est un producteur majeur de bouteilles pour le marché des vins, des spiritueux et des pots pour les produits alimentaires. Verallia est également présente sur les marchés de la bière, des jus de fruits, des boissons non alcoolisées, des eaux minérales et des huiles.

- **N°2 MONDIAL**
- Présence : **14** pays
- Plus de **14 000** salariés

INVENTER LES MATÉRIAUX DU FUTUR

L'habitat, c'est l'endroit où l'on vit, où l'on travaille, où l'on passe du temps. Il est notre quotidien à tous. Saint-Gobain a fait le choix stratégique de devenir la référence de l'habitat durable.

Le Groupe inscrit son action dans le long terme afin de fournir des solutions et des services, en proposant des matériaux de construction innovants, pour l'efficacité énergétique, le confort et le bien-être.

**DUBAÏ**

SAINT-GOBAIN

VITRE L'HÔTEL LE PLUS HAUT DU MONDE

80 000 m² de verre Saint-Gobain Glass

équipent les façades du JW Marriott Marquis Hotel Dubai aux Émirats arabes unis. Ses deux tours jumelles de 77 étages s'élèvent à 355,35 m et en font l'hôtel le plus haut du monde. Le cabinet d'architectes Archgroup a choisi une combinaison de verre de contrôle solaire SGG COOL-LITE KNT 755 pour les baies vitrées et SGG COOL-LITE ST 750 pour les allèges (parties du mur extérieur situées entre le plancher et l'appui de fenêtre).

LA RÉFÉRENCE DE L'HABITAT DURABLE

Saint-Gobain, *leader* mondial de l'habitat, conçoit, produit et distribue des matériaux de construction en apportant des solutions innovantes aux défis de la croissance, des économies d'énergie et de la protection de l'environnement.

ROYAUME-UNI

VIVRE AU VERT

British Gypsum et Saint-Gobain ISOVER ont équipé *The Green*, un campus universitaire écologique à l'université de Bradford.

CONCEVOIR DES PRODUITS ET DES SERVICES QUI FACILITENT LA CONSTRUCTION DURABLE

Le réchauffement climatique et la raréfaction des ressources naturelles imposent de nouveaux efforts, notamment dans le secteur du bâtiment qui est l'un des plus gros contributeurs en matière d'impacts négatifs sur l'environnement. Concevoir des produits et des solutions qui facilitent la construction durable et contribuent à réduire l'impact environnemental du secteur du bâtiment est au cœur des enjeux de la stratégie de l'habitat durable du Groupe. C'est une responsabilité et une source de motivation importante pour les équipes de Saint-Gobain. Le secteur du bâtiment représente à lui seul près de 40 % de la consommation d'énergie et 38 % des émissions de gaz à effet de serre dans les pays industrialisés. Son impact sur la consommation d'eau (12 % de l'eau potable)

et sur les déchets (40 % des déchets solides en volume) est considérable. Un effort massif de la part de Saint-Gobain, comme de l'ensemble des acteurs du secteur, est nécessaire.

Saint-Gobain a l'ambition d'être LA référence en matière d'habitat durable. Pour cela, le Groupe développe des solutions à forte valeur ajoutée pour permettre aux professionnels du bâtiment de construire et de rénover des bâtiments énergétiquement efficaces, confortables, sains et esthétiques, tout en préservant les ressources naturelles.

Cette stratégie est mise en œuvre sur tous les marchés :

- dans les pays matures, la raréfaction des énergies fossiles et la nécessité de contrôler

les émissions de CO₂ conduisent à renforcer les exigences de performance thermique et d'économies d'énergie dans le bâtiment. Les réglementations évoluent vers davantage d'efficacité énergétique, aussi bien dans le neuf que dans la rénovation ;

- dans les pays à forte croissance, les marchés sont tirés par une forte accélération du développement urbain et des besoins massifs en logements et en bureaux.

Autant d'évolutions qui représentent de véritables opportunités pour Saint-Gobain. Le Groupe offre des solutions faciles à mettre en œuvre dans l'ensemble du secteur de la construction : le résidentiel et le tertiaire, le neuf et la rénovation, tout en s'adaptant à chaque situation locale.



SAINT-GOBAIN :

La référence de l'habitat durable.

NOTRE VISION



Apporter des solutions innovantes aux défis essentiels de notre temps: croissance, énergie, environnement.

NOTRE AMBITION



Être LA référence de l'habitat durable.

NOTRE MISSION

Développer des solutions pour les clients professionnels, afin de construire et de rénover des bâtiments énergétiquement efficaces, confortables, sains et esthétiques, tout en préservant les ressources naturelles.

UN POSITIONNEMENT UNIQUE

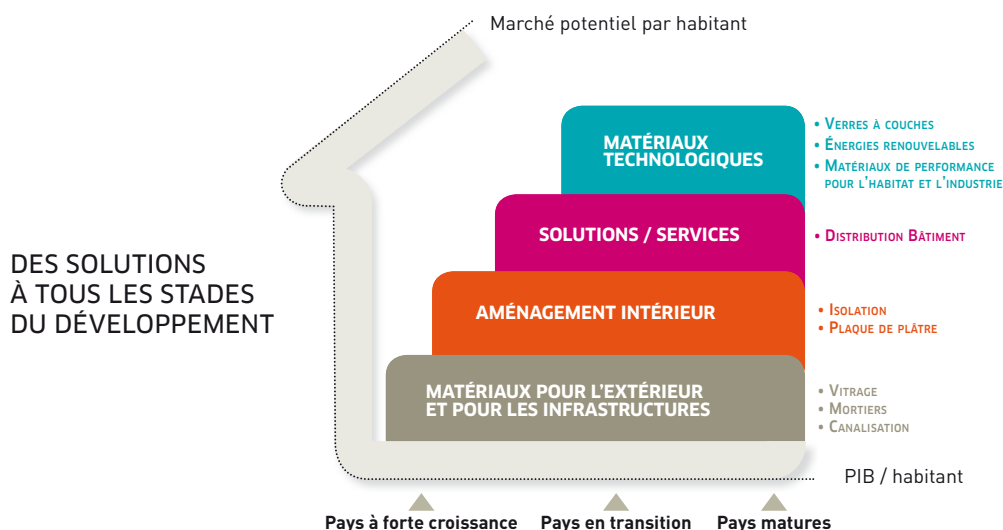
Saint-Gobain dispose d'un positionnement unique pour apporter des réponses aux besoins des marchés de l'habitat :

- des positions de **leader mondial ou européen*** dans toutes ses activités, fondées sur des réponses locales adaptées aux besoins des marchés locaux ;
- un **portefeuille unique de produits et de solutions** dans le domaine de l'efficacité énergétique ;
- une **connaissance très fine des besoins des professionnels du bâtiment**, grâce aux contacts quotidiens de nos équipes avec eux, qui permet d'adapter les solutions du Groupe aux besoins les plus précis du marché ;
- un **potentiel d'innovation exceptionnel**, grâce à une expertise industrielle et de distribution unique et son effort de recherche dans le domaine des matériaux ;
- une **culture de l'excellence opérationnelle** qui donne au Groupe de la robustesse et une grande réactivité à la conjoncture économique ;
- un **socle de valeurs éprouvé** qui permet au Groupe de bâtir des relations durables avec toutes ses parties prenantes: clients, collaborateurs, fournisseurs et sous-traitants, actionnaires et société civile.

* Source : Saint-Gobain

UNE PRÉSENCE MONDIALE DES RÉPONSES LOCALES

En proposant des solutions à tous les stades du développement, Saint-Gobain va chercher la croissance dans les secteurs porteurs des pays matures comme dans ceux des pays à forte croissance.



L'EFFICACITÉ ÉNERGÉTIQUE, MOTEUR DANS LES PAYS MATURES

Les marchés de Saint-Gobain dans les pays matures sont tirés par les exigences de performance énergétique et la demande croissante de confort dans l'habitat. Les marchés du Groupe évoluent de manière plus dynamique que les volumes de construction et de rénovation sous-jacents grâce au renforcement des exigences de performance énergétique dans le bâtiment, qui soutiennent la demande pour des solutions constructives durables et innovantes. Ainsi, les réglementations les plus récentes, adoptées notamment en Europe de

l'Ouest, tendent à accroître significativement par exemple la part des surfaces vitrées dans les bâtiments neufs et à encourager la mise en œuvre de solutions d'isolation toujours plus performantes.

Cet objectif se traduit dans les investissements industriels et les acquisitions du Groupe. En 2012, Saint-Gobain a notamment ouvert une nouvelle usine de plaques de plâtre respectueuses de l'environnement aux États-Unis (Caroline du Nord), destinée

à accompagner la reprise du marché américain de la construction. Le Groupe a également acquis la totalité du fabricant de verre électrochrome SAGE, dont l'usine, a été mise en service en 2013 à Faribault (Minnesota). Dans l'Isolation, Saint-Gobain a acquis Celotex, l'un des leaders britanniques de la production de mousses isolantes de haute performance. Dans la Distribution Bâtiment, le Groupe a finalisé l'acquisition du réseau de distribution de sanitaire-chauffage-plomberie Brossette en France.



ÉTATS-UNIS

Verres électrochromes

Saint-Gobain a porté à 100 % sa participation dans le capital de la société SAGE Electrochromics, Inc. Le verre électrochrome SageGlass® qui s'obscurcit par commande électrique et permet un contrôle total des apports solaires, combine protection, confort visuel et efficacité énergétique. L'usine de production de verre électrochrome en grande série a été mise en service début 2013, à Faribault, dans le Minnesota.



ROYAUME-UNI

ACQUISITION DE CELOTEX

Saint-Gobain a signé un contrat portant sur l'acquisition du groupe Celotex, l'un des *leaders* britanniques de la production de mousses isolantes de haute performance.



FRANCE

Saint-Gobain a finalisé l'acquisition de Brossette.

Spécialisée dans la distribution de produits de sanitaire-chauffage-plomberie en France, Brossette est une enseigne qui jouit d'une grande notoriété auprès des professionnels. Elle dispose d'un réseau de plus de 350 points de vente répartis sur tout le territoire et offre **une grande complémentarité géographique avec la filière française de sanitaire-chauffage-plomberie de Saint-Gobain, dont la principale enseigne est Cedeo.**



INDE

L'immeuble DLF, à Gurgaon, est revêtu de 26 000 m² de verre de contrôle solaire sgg COOL-LITE PLATINUM et sgg REFLECTASOL DARK GREY. Les économies en éclairage artificiel et en climatisation sont optimisées.

CHINE

ACQUISITION DANS LES ABRASIFS AGGLOMÉRÉS

Saint-Gobain a finalisé l'acquisition des actifs de Nai Er Jian, une société d'abrasifs agglomérés dans le domaine du meulage des billes d'acier située à Jiangyan. Cette opération permet à l'Activité Abrasifs de consolider sa position de *leader* dans la région et d'enrichir ses gammes.



Nombreux investissements pour les Mortiers industriels

L'Activité Mortiers industriels a ouvert de nombreux sites :
au **Brésil** à Ibiporã et à Pacatuba, en **Malaisie** à Selangor, en **Thaïlande**
à Nakhonsrithamarat, en **Afrique du Sud** à Port Elizabeth, en **Russie**
à Polevskoy, en **République tchèque** à Prostějov, et en **Turquie** à Adana.

L'Activité Mortiers industriels a ouvert trois nouveaux sites en Europe :
en **Suède** à Riksten, en **Finlande** à Oitti et en **France** à Château-Thébaud.



UNE ACCÉLÉRATION DU DÉVELOPPEMENT EN ASIE ET DANS LES PAYS À FORTE CROISSANCE

Dans les pays à forte croissance, Saint-Gobain répond à la demande grandissante d'équipements et de constructions neuves (logements, bureaux...). Les marchés de l'habitat y offrent des perspectives très importantes grâce au développement de l'urbanisation et aux besoins exponentiels en infrastructures. Comme dans les pays matures, la demande pour des solutions constructives à forte valeur ajoutée croît tendanciellement plus vite que la richesse par habitant ou le volume de construction.

Saint-Gobain renforce sa présence dans toutes les zones géographiques à fort potentiel. Saint-Gobain a ainsi démarré une nouvelle ligne de production de verre plat (*float*) au Brésil et termine la construction de deux *floats* supplémentaires en Colombie et en Inde. Sekurit poursuit son développement dans les pays connaissant une forte croissance du marché automobile (Chine, Mexique, Maroc, Pologne). Dans les Produits pour la Construction, le Groupe a notamment investi dans les mortiers au Brésil

et en Serbie (acquisition de Karbon) et dans le gypse en Russie et en Chine. En Chine, Saint-Gobain a également ouvert une ligne de production d'abrasifs et une nouvelle usine de plastiques de performance. Enfin, Verallia a démarré un nouveau four en Argentine.

Le Groupe continue d'y accroître sa présence en privilégiant la rentabilité et le développement de positions stratégiques.

CONSTRUIRE L'HABITAT DU FUTUR

Le secteur de l'habitat connaît une véritable révolution dont Saint-Gobain est un acteur de premier plan.



22 kWh/m²/an

FRANCE

C'est l'énergie que produit la Maison Saint-Gobain Multi-Confort à Beaucouzé (Maine-et-Loire), un an après sa construction.

AMÉLIORER L'EFFICACITÉ ÉNERGÉTIQUE

Saint-Gobain apporte des solutions qui rendent les bâtiments efficaces d'un point de vue énergétique, et qui répondent aux défis que représente la protection de notre planète. Pour cela, Saint-Gobain continue d'investir massivement en recherche et développement. La majeure partie de ses solutions (notamment à base de verre, d'isolants en laine minérale, de plaques de plâtre, de mortiers pour les revêtements de façades et de sols) participe déjà et participera encore davantage dans le futur à l'amélioration de l'efficacité énergétique des bâtiments.

L'habitat de demain sera celui de tous les comforts. Chacun aspire à être « bien chez soi », dans un lieu sûr, protégé des agressions du monde extérieur, confortable et sain. Saint-Gobain propose des solutions esthétiques (vitrages, mortiers de couleurs, toiles à peindre...), ainsi que des solutions pour améliorer la qualité de l'air, la gestion de la lumière et le confort acoustique (plafonds, plaques de plâtre).

Enfin, l'habitat de demain se construira en partenariat avec tous les acteurs du bâtiment. Une nouvelle

génération d'artisans capables de réaliser globalement les travaux liés à l'efficacité énergétique doit être formée. Saint-Gobain accompagne ses clients et ses partenaires en utilisant au mieux la force de ses réseaux de distribution. Dans ce sens, le Groupe a poursuivi en 2012 un vaste programme de formation pour initier ces derniers aux nouvelles techniques et solutions économes en énergie.

SAINT-GOBAIN MULTI-CONFORT, **LA PREUVE DE NOTRE SAVOIR-FAIRE**

Saint-Gobain ne construit pas des bâtiments, il les équipe avec des solutions différenciantes et à forte valeur ajoutée, notamment en matière de confort. Pour apporter la preuve de l'efficacité de ses solutions et développer encore la recherche et l'innovation, de nombreuses Activités du Groupe sont associées ensemble au concept « Multi-Confort », dans 15 pays. Saint-Gobain propose ainsi une **nouvelle façon de construire l'habitat**. Il donne un **cadre de référence commun** dans le respect des spécificités de chaque pays tout en anticipant les réglementations. Ce concept s'appuie sur un référentiel « Multi-Confort ». Il s'articule autour de **5 types de confort** et vise à minimiser les impacts sur l'environnement :



SAINT-GOBAIN MULTI-CONFORT, **UN CONCEPT QUI SE DÉCLINE**

CHINE

Saint-Gobain ISOVER participe à la construction de la première maison passive de Chine à Changzhou.



ITALIE

Premier centre de formation Multi-Confort

Habitat Lab, le centre de formation pour l'habitat estampillé Saint-Gobain Multi-Confort, a été inauguré à Corsico, dans la province de Milan. Neuf marques du Groupe (Saint-Gobain Abrasifs, Saint-Gobain Glass, QUANTUM GLASS™, Ecophon, Eurocoustic, Weber, ISOVER, Gyproc et PAM) ont associé leurs savoir-faire pour construire ce centre, qui produit déjà plus d'énergie qu'il n'en consomme et accueille tous les acteurs de l'habitat.

LITUANIE

Premier bâtiment passif

Les marques ISOVER et Gyproc ont fourni leurs produits pour la construction d'un établissement de soins dans la région de Varėna, le premier bâtiment passif de Lituanie.





UN HABITAT À BAS COÛT, **SAIN ET PERFORMANT**

Un de nos axes de recherche est de faire en sorte que la construction durable soit accessible au plus grand nombre, en particulier dans les pays émergents.



BRÉSIL

Ma maison, **ma vie**

Saint-Gobain a participé à la réalisation d'un lotissement de 40 maisons à bas coût dans le cadre du programme gouvernemental de construction de logements modestes *Minha Casa, Minha Vida* (ma maison, ma vie), au Brésil. Situées à Ponta Grossa, dans l'État du Paraná, les maisons sont équipées de systèmes inédits de construction sèche de haute performance fournis par Brasilit, ISOVER et Placo®.

SAINT-GOBAIN

UNE DES 100 ENTREPRISES LES PLUS INNOVANTES AU MONDE*



Un effort soutenu pour accroître la compétitivité du Groupe

L'innovation est le meilleur atout du Groupe pour se différencier face à une concurrence croissante. La réduction du temps de développement (*Time to Market*) est un axe de travail très important pour gagner en compétitivité. Plusieurs mesures ont été prises tout au long de l'année 2012, avec des résultats déjà visibles.

479 M€
DE R&D

PLUS DE
400 BREVETS
DÉPOSÉS EN 2012

3 700 PERSONNES

L'amélioration de l'efficacité énergétique des bâtiments et la production d'énergies renouvelables sont au cœur de la stratégie de Saint-Gobain qui entend inventer et produire les matériaux de l'habitat du futur. L'innovation est donc un pilier essentiel de la stratégie du Groupe.

Pour Saint-Gobain, l'enjeu est que ses produits et solutions contribuent significativement à la réduction des impacts environnementaux des bâtiments et infrastructures dans lesquels ils sont intégrés. À différents niveaux, c'est l'objectif de tous les grands programmes stratégiques du Groupe qu'il s'agisse

du programme sur le solaire thermique et photovoltaïque, la pile à combustible, les vitrages actifs, les isolants de haute performance, les nouveaux systèmes d'isolation par l'extérieur, les films flexibles fonctionnels, l'éclairage ou l'efficacité énergétique des procédés.

LE DÉVELOPPEMENT D'UNE NOUVELLE CULTURE DE L'ÉCO-INNOVATION

Dans le cadre d'une démarche rigoureuse de progrès, Saint-Gobain s'est donné pour objectif en 2013 que toutes les familles de produits liés aux marchés du bâtiment disposent d'une Analyse du Cycle

de Vie (ACV). Une fois cette empreinte environnementale mesurée, grâce à l'ACV, l'objectif est de réduire les impacts environnementaux constatés tout en créant de la valeur. C'est le double objectif de la politique d'éco-innovation de Saint-Gobain.

DES PROCÉDÉS PLUS EFFICACES ET RESPECTUEUX DE L'ENVIRONNEMENT

Améliorer l'impact environnemental des procédés industriels, notamment en réduisant les consommations d'énergie, d'eau et de matières premières, est une préoccupation de longue date de Saint-Gobain.

* Classement 2012 du « Global Innovators: the world leaders in innovation », réalisé par l'agence Thomson Reuters.



12

centres de recherche
et une centaine d'unités
de développement
dans le monde

7 centres de recherche
transversaux



ZOOM

Une part croissante de produits et solutions éco-innovants

Les succès commerciaux des miroirs sans plomb ajouté Miralite Revolution de Saint-Gobain Glass, les tuyaux allégés BluTop de Pont-à-Mousson ou encore la gamme de bouteilles éco-conçues EcoVa de Verallia déployée dans le monde entier, confirment l'engagement de Saint-Gobain dans l'éco-innovation. Autre exemple, les systèmes composites d'isolation thermique par l'extérieur weber.therm A 200 combinés à l'enduit de surface weber.pas top ont remporté le prix du « Bundespreis Ecodesign 2012 » du meilleur produit éco-innovant décerné par le ministère fédéral de l'Environnement allemand.



Un nouveau centre de recherche en Inde

Saint-Gobain a inauguré un nouveau centre de recherche à Chennai, en Inde. Ce centre collaborera avec des universités locales et des partenaires extérieurs pour élaborer des solutions pour l'habitat durable et développera des compétences transversales grâce à des partenariats avec l'enseignement supérieur. Il assurera l'interface avec les autres centres de recherche de Saint-Gobain dans le monde afin d'accélérer la croissance de l'activité dans cette région.

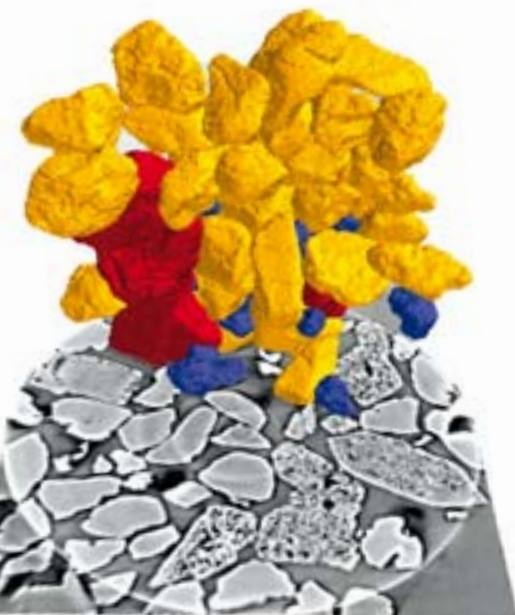


ÉCONOMIE D'ÉNERGIE

Réduire l'impact des transports

Améliorer l'efficacité et réduire l'impact environnemental du transport des matériaux de Saint-Gobain sont des objectifs qui mobilisent également les compétences des chercheurs du Groupe en mathématiques appliquées.

Une équipe, basée au centre de recherche d'Aubervilliers, développe des modèles innovants pour les Activités industrielles (Saint-Gobain Weber, Saint-Gobain ISOVER, Saint-Gobain Glass) et pour les Activités de distribution où la logistique est un élément capital pour un développement responsable et efficace.



FRANCE

La naissance du verre en 3D

Une équipe mixte CNRS*-Saint-Gobain, pilotée par le laboratoire «Surface du verre et interfaces», est parvenue à visualiser la formation du verre en temps réel et de l'intérieur même de l'échantillon grâce à la tomographie X, une technique d'imagerie en trois dimensions. Un des objectifs de ces expériences est d'obtenir un verre de bonne qualité à des températures inférieures à celles utilisées actuellement par l'industrie.

* Centre national de la recherche scientifique

Un de ses grands programmes stratégiques de recherche porte notamment sur l'efficacité énergétique et l'impact environnemental des procédés des Activités du Groupe qui utilisent des fours, comme le Vitrage, l'Isolation, le Conditionnement, ou encore la Canalisation. L'amélioration des modes de combustion dans nos fours verriers, la réduction de près de 20% de l'énergie consommée dans notre procédé TEL pour la fabrication de fibres de laine minérale, ou encore l'optimisation du séchage dans certaines de nos usines de plaques de plâtre sont autant de succès réalisés cette année.

Les chercheurs de Saint-Gobain travaillent à la fois à une amélioration continue et à des innovations de rupture.

LE DÉVELOPPEMENT D'UNE CULTURE DE PARTENARIAT ET DE CODÉVELOPPEMENT

L'évolution stratégique du Groupe et la transformation progressive des marchés de l'habitat placent Saint-Gobain dans une dynamique d'ouverture et d'écoute des besoins de ses clients. Depuis plusieurs années, la Recherche et Développement et le Marketing se sont rapprochés pour répondre plus finement aux attentes du marché.

Saint-Gobain développe également de nombreux partenariats avec

des organismes ou des universités de réputation internationale.

En octobre 2012, Saint-Gobain a signé, par exemple, un nouveau partenariat de coopération avec le NIMS, l'institut japonais de recherche sur les matériaux.

Pour accélérer les processus d'innovation, Saint-Gobain dispose de deux structures: NOVA TMT, une équipe de techno-marketing dont la mission est d'explorer les opportunités offertes par l'évolution des marchés et d'évaluer les technologies émergentes, et NOVA External Venturing, qui est la cellule de Saint-Gobain dédiée à la création de partenariats stratégiques entre le Groupe et des jeunes pousses du monde entier.



ÉTATS-UNIS

Top 100 pour Landmark Solaris

Les toits Landmark Solaris *solar reflective* de CertainTeed figurent parmi les 100 innovations les plus marquantes de l'année 2011. Ils réduisent la température à la surface du toit pour garder une température agréable dans les maisons et diminuer la facture énergétique.

PLUS D'1 PRODUIT SUR 5 VENDU PAR SAINT-GOBAIN N'EXISTAIT PAS IL Y A 5 ANS



FRANCE

L'acoustique a son simulateur

Placo® a mis sur le marché Placo® dBstation®, le premier simulateur acoustique. Téléchargeable sur iPad et iPhone, ce système de réalité virtuelle permet de comparer la performance acoustique des produits et solutions Placo® et de choisir la solution la mieux adaptée pour la construction neuve ou la rénovation. Des versions de l'application ont été adaptées aux besoins des marchés de Rigips en Russie, de CertainTeed aux États-Unis, de Gyproc en Belgique et de British Gypsum au Royaume-Uni.



EUROPE

Se fondre dans le décor

Glassolutions a lancé CLIP-IN DOOR, une porte d'intérieur en verre très esthétique. Sa charnière révolutionnaire, positionnée sur la tranche du verre, est pratiquement invisible.



Partenariat entre Adfors et Weber

La coopération entre Saint-Gobain Adfors et Saint-Gobain Weber a donné naissance à une sous-couche acoustique unique par sa faible épaisseur et ses performances acoustiques. Elle est commercialisée sous le nom **weber.floor 4955** dans de nombreux pays.

Un bloc de béton nouvelle génération



Eurobéton Industrie (Distribution Bâtiment) a développé Calimur C20, un nouveau bloc en argile expansée. Ses performances d'isolation, cinq fois supérieures à celles d'un bloc de béton classique, permettent de construire des murs porteurs Bâtiment basse consommation. Sa pose collée améliore la propreté des chantiers et la rapidité d'installation.

S'ENGAGER POUR LES GÉNÉRATIONS FUTURES

Saint-Gobain inscrit son projet d'entreprise dans la durée, dans le respect de valeurs forgées par près de 350 ans d'histoire. Le développement durable est avant tout une exigence au quotidien. Avoir l'ambition d'être la référence dans nos métiers est une responsabilité qui nous impose des devoirs. C'est pourquoi nous voulons être exemplaire dans nos comportements et nos pratiques et sensibiliser nos interlocuteurs internes et externes aux enjeux du développement durable.



DÉVELOPPER UNE CULTURE DE L'ÉCO-INNOVATION

Saint-Gobain entend apporter à ses clients une réelle valeur ajoutée en développant et distribuant des solutions innovantes, qui réduisent l'impact environnemental des bâtiments et des infrastructures tout au long de leur cycle de vie. C'est l'objectif de notre politique d'éco-innovation. Des formations de sensibilisation ont été lancées pour diffuser la culture de l'éco-innovation au sein du Groupe.

UNE STRATÉGIE POUR UN DÉVELOPPEMENT DURABLE



Saint-Gobain a adhéré au Pacte mondial des Nations unies en 2003, puis a signé la Déclaration de soutien aux droits de l'homme initiée par les Nations unies. En 2009, le Groupe a signé deux manifestes complémentaires au Pacte mondial : le *Caring for Climate* et le *CEO Water Mandate*.

DES VALEURS FORTES ET PARTAGÉES



PRINCIPES DE COMPORTEMENT INDIVIDUEL

- L'engagement professionnel
- Le respect des personnes
- L'intégrité
- La loyauté
- La solidarité

Ces valeurs fondamentales unissent les dirigeants et les employés, et constituent les Principes de Comportement de chacun des collaborateurs.

La politique de développement durable de Saint-Gobain puise sa source dans la culture humaniste du Groupe qui s'inscrit dans la durée, dans le respect de valeurs forgées par près de 350 ans d'histoire. Ces valeurs guident l'ensemble des collaborateurs au quotidien et sont formalisées dans les **Principes de Comportement et d'Action**, dont le respect est une condition d'appartenance à Saint-Gobain.

de ses partenaires. Pour la protection de l'environnement, les équipes du Groupe sont mobilisées afin d'atteindre le seul objectif acceptable : zéro accident environnemental et un impact minimum de ses activités sur l'environnement.

Les ressources humaines de Saint-Gobain accompagnent le développement du Groupe pour offrir un cadre de travail favorisant l'épanouissement personnel et professionnel.



PRINCIPES D'ACTION PROFESSIONNELLE

- Le respect de la légalité
- Le respect de l'environnement
- Le respect de la santé et de la sécurité au travail
- Le respect des droits des employés

Ces principes régissent les actions de tous les dirigeants et employés dans l'exercice de leurs fonctions.

UNE POLITIQUE DE DÉVELOPPEMENT DURABLE AMBITIEUSE

« Le positionnement stratégique de Saint-Gobain sur les marchés de l'habitat durable implique une exemplarité sans faille sur les questions d'environnement et de développement durable », affirme Pierre-André de Chalendar, Président-Directeur Général du Groupe. Saint-Gobain est attentif à ses collaborateurs, à son impact sur l'environnement et aux attentes

Saint-Gobain met également en œuvre des initiatives pour le développement social et économique de ses bassins d'emploi et mène des actions de solidarité auprès des communautés locales. La taille et la dimension mondiale du Groupe lui donnent une responsabilité particulière dans la sensibilisation de ses partenaires aux enjeux du développement durable et dans la promotion de pratiques exemplaires.



Marque employeur

Saint-Gobain compte aujourd'hui près de **193 000 collaborateurs dans 64 pays**.

Pour attirer de nouveaux talents et accroître sa notoriété, le Groupe a lancé une campagne de promotion de la marque employeur de Saint-Gobain passant notamment par le lancement du nouveau site Internet de carrières et de recrutement.



EN SAVOIR +

www.saint-gobain-experience.com



Accord-cadre sur la diversité

Pierre-André de Chalendar, Président-Directeur Général du Groupe, et l'ensemble des organisations syndicales représentatives ont signé un accord-cadre relatif à la diversité en France. Il s'articule autour de trois axes: des mesures d'aide à l'insertion de profils issus des zones urbaines sensibles, des engagements en faveur de l'intégration et de l'accompagnement du handicap dans l'entreprise, le renforcement et la valorisation de la présence des femmes.

NOS LIGNES DIRECTRICES

	ENJEUX ÉCONOMIQUES	ENJEUX ENVIRONNEMENTAUX	ENJEUX SOCIAUX
FOURNISSEUR DE SOLUTIONS...	... qui contribuent au développement économique des clients...	... qui contribuent à l'amélioration de l'environnement...	... et qui contribuent au confort et au bien-être des utilisateurs.
PROFESSIONNEL DANS SES MÉTIERS...	... qui investit localement...	... avec des procédés et une logistique respectueux de l'environnement...	... et qui se préoccupe de ses salariés.
ACTEUR SOCIO-ÉCONOMIQUE...	... qui contribue au développement économique global...	... engagé dans les grands défis environnementaux de son temps...	... et qui s'implique dans les défis sociaux et sociétaux de l'époque.

SAINT-GOBAIN FOURNIT DES SOLUTIONS POUR LE DÉVELOPPEMENT DURABLE

Sur l'ensemble de ses marchés, Saint-Gobain offre des solutions qui contribuent au développement économique de ses clients et participent à la protection de l'environnement et au bien-être des utilisateurs. L'habitat durable est la réponse du Groupe au développement durable dans l'univers qui est le sien, celui de l'habitat.

NOS ENGAGEMENTS

- Apporter des solutions pour la construction et la rénovation de bâtiments à énergie positive.
- Inventer des lieux de vie confortables, sains et esthétiques.
- Déployer la politique d'éco-innovation à l'ensemble du Groupe.
- Augmenter la part de notre chiffre d'affaires généré par des solutions développées pour réduire les consommations d'énergie et protéger l'environnement.

SAINT-GOBAIN AGIT DANS LE RESPECT DE L'ENVIRONNEMENT ET DE SES COLLABORATEURS

Professionnel dans ses métiers, Saint-Gobain s'engage à réduire son impact sur l'environnement, dans la conception, la réalisation et la distribution de ses solutions. Le Groupe est également attentif à ses salariés. La politique de ressources humaines veille à offrir à chacun un environnement de travail favorisant l'épanouissement personnel et professionnel en accroissant l'ouverture de Saint-Gobain vers l'extérieur, développer une culture de la coopération et ancrer notre Groupe, toujours plus multi-local, dans chacun de ses « territoires ».

NOS ENGAGEMENTS

- Poursuivre la réduction de l'empreinte environnementale de nos activités et le déploiement de politiques transversales (eau, bois, biodiversité, gestion et recyclage des déchets...).
- Continuer à améliorer la sécurité et l'intégration de l'hygiène industrielle et de la santé à tous les stades de la chaîne de valeur.
- Pour accompagner le développement de Saint-Gobain, les Ressources humaines ont quatre priorités : la mobilité professionnelle, la diversification des équipes, l'engagement des collaborateurs et le développement des talents.

SAINT-GOBAIN EST UN ACTEUR ENGAGÉ DANS LA SOCIÉTÉ

En tant que *leader* sur ses marchés, Saint-Gobain se doit de montrer l'exemple dans ses pratiques et ses comportements, en interne comme en externe. Sensibiliser ses collaborateurs et les parties prenantes externes aux enjeux du développement durable est essentiel.

NOS ENGAGEMENTS

- Adopter un comportement responsable en matière de conduite des affaires en appliquant les Principes de Comportement et d'Action.
- Sensibiliser nos partenaires aux enjeux du développement durable.
- S'impliquer dans le développement économique local à proximité de nos sites.
- S'engager, par le biais d'actions de mécénat, dans le développement des communautés locales.

Tous engagés pour la journée



Journée Internationale Environnement, Santé, Sécurité



Le 11 octobre, Saint-Gobain a célébré la cinquième édition de la Journée Internationale Environnement, Santé, Sécurité. Dans le monde entier, les collaborateurs du Groupe se sont mobilisés pour cet événement de sensibilisation à l'amélioration de la sécurité, au respect de la santé et à la protection de l'environnement.



À lire sur www.saint-gobain.com, le Rapport de développement durable « Construire ensemble notre environnement », pour le détail des actions de Saint-Gobain en faveur du développement durable.

LA FONDATION D'ENTREPRISE INTERNATIONALE SAINT-GOBAIN INITIATIVES

La Fondation Saint-Gobain Initiatives intervient dans trois domaines: **l'insertion des jeunes adultes** dans la vie professionnelle dans le secteur de l'habitat; la construction, l'amélioration ou la rénovation à des fins d'intérêt général de **l'habitat à caractère social**; la **réduction de la consommation d'énergie** et la **préservation de l'environnement** dans le domaine de l'habitat à caractère social. Tous les projets sont soutenus par des collaborateurs du Groupe.



THAÏLANDE

Solidarité sans frontières

La Fondation a soutenu un projet de rénovation d'une école et de construction d'une crèche et de sanitaires en Thaïlande. 12 salariés de Saint-Gobain Weber travaillant en France et en Thaïlande ont participé au chantier, dans les villages de Poblaki et de MaeWae, situés dans des montagnes difficiles d'accès à l'ouest du pays.



MEXIQUE

La main à la pâte

La Fondation a soutenu la construction de 90 maisons et la rénovation de 327 logements pour des familles en difficulté, en partenariat avec l'association *Habitat for Humanity Mexico*.



FRANCE

Redonner du sens au collectif

Un centre d'hébergement et de réinsertion sociale pour des personnes en situation d'exclusion a été inauguré à Paris. La Fondation a financé les travaux de rénovation énergétique pour atteindre le niveau de Bâtiment basse consommation qui permet de réduire la facture énergétique et d'améliorer le confort des résidents.



FRANCE

Des logements pour tous

La Fondation a soutenu la création de logements partagés dans une résidence sociale à Vanves (Île-de-France), en partenariat avec l'association Simon de Cyrène et la Fondation Abbé Pierre.



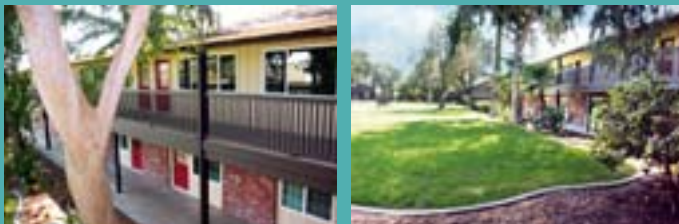
DEPUIS SA CRÉATION EN 2008, LA FONDATION A SOUTENU **48 PROJETS**, REPRÉSENTANT UN ENGAGEMENT DE **3,9 MILLIONS D'EUROS**.

FRANCE

Rénovation du fort d'Entrecasteaux



La Fondation a accompagné, avec l'association Acta Vista, la création d'un pôle d'insertion et de formation professionnelle au fort d'Entrecasteaux, à Marseille. La rénovation du bâtiment, classé monument historique, a permis la formation de personnes sans emploi aux métiers de la maçonnerie traditionnelle, dans le respect de l'environnement.



ÉTATS-UNIS

Soutenir les femmes et les enfants défavorisés

La Fondation soutient le projet *Rescue the children* (sauver les enfants) de l'association Fresno Rescue Mission.

Les 50 000 dollars (environ 38 000 euros) recueillis permettront de réhabiliter un hôtel inoccupé à Fresno, en Californie, en centre d'accueil pour les femmes et les enfants défavorisés. En parallèle, des matériaux de CertainTeed ont été donnés à l'association pour améliorer l'efficacité énergétique et le confort du centre.



FRANCE

Du cœur à l'ouvrage

Sur la Seine, à Paris, la Péniche du Cœur accueille tous les jours 70 personnes en difficulté grâce à la générosité de huit salariés et de 170 bénévoles qui se relaient jour et nuit. La fin des travaux de rénovation, débutés en 2009 et soutenus par la Fondation, a été célébrée le 8 novembre dans la convivialité.

Parrainé par deux collaborateurs de Saint-Gobain Recherche et accompagné de l'expertise de salariés du Groupe, ce projet a permis de réaliser des travaux urgents de remise aux normes de sécurité et d'amélioration du confort des personnes nourries et hébergées.

INNOVER POUR HABITER LE FUTUR

Le Pôle Matériaux Innovants est la tête de pont technologique de Saint-Gobain. Détenteur d'un portefeuille unique de matériaux et de procédés dans les domaines de l'habitat et de l'industrie, il apporte au Groupe sa culture de l'innovation puisqu'il concentre près des deux tiers de la recherche et développement.



SAINT-GOBAIN SUR MARS!

Le robot Curiosity de la NASA, qui s'est posé sur Mars, et la fusée qui l'a lancé depuis la Terre sont équipés de produits de **Saint-Gobain Crystals** et de la *Business Unit Joints* de **Saint-Gobain Performance Plastics**.

MATÉRIAUX INNOVANTS

VITRAGE

- VITRAGE POUR LES BÂTIMENTS
- VITRAGE POUR LES TRANSPORTS
- SOLUTIONS POUR L'ÉNERGIE SOLAIRE



Saint-Gobain Sekurit poursuit son développement

dans les zones à forte croissance, avec des augmentations de capacité, en particulier en Asie, au Maroc et au Mexique.

Présente dans 42 pays avec plus de 33 000 salariés, l'Activité Vitrage de Saint-Gobain, leader mondial des verres à couches, est dotée d'un puissant dispositif de production composé de 36 *floats*, dont 9 en partenariats, et 16 *coaters* répartis en Europe, en Afrique, en Asie et en Amérique du Sud.

Les travaux de recherche constants permettent à Saint-Gobain de lancer des produits et des systèmes innovants qui répondent aux attentes de confort et de sécurité des utilisateurs. Ces recherches s'inscrivent surtout dans une démarche de développement durable avec des produits très performants en matière d'isolation thermique et de réduction de la consommation énergétique pour le bâtiment et les transports.

L'Activité Vitrage pour **le marché du bâtiment, Glassolutions**, propose une large gamme de produits : vitrages à isolation thermique

et acoustique renforcée, vitrages de contrôle solaire, vitrages décoratifs, de sécurité, de protection contre l'incendie ou encore les verres actifs.

Fort de son expérience, le Groupe est présent sur **le marché de l'énergie solaire**. Saint-Gobain Solar propose des composants verriers pour les modules photovoltaïques et les miroirs paraboliques, et fabrique des modules photovoltaïques avec une technologie de couches minces CIGS (Cuivre, Indium, Gallium et Sélénium) pour tous types de toitures et champs solaires.

L'Activité Vitrage pour **le marché des transports**, Saint-Gobain Sekurit,

conçoit et produit pour les principaux constructeurs des pare-brise, des glaces latérales, des lunettes arrière, des toits de verre qui répondent aux besoins croissants de sécurité et de confort des usagers (vision notamment grâce aux pare-brise panoramiques, isolation thermique et acoustique) et contribuent à réduire la consommation énergétique des véhicules. Saint-Gobain intervient également sur le marché des transports avec des vitrages destinés à l'industrie aéronautique, à l'industrie ferroviaire, aux véhicules industriels et aux blindés.



PROTECTION DE L'ENVIRONNEMENT

LES PRODUITS DU VITRAGE FONT LEUR ANALYSE DU CYCLE DE VIE

Saint-Gobain Glass et Glassolutions (Matériaux Innovants) sont les premiers verriers au monde à avoir évalué les impacts environnementaux de leurs vitrages, grâce à l'Analyse du Cycle de Vie. Un travail d'envergure qui reflète l'importance qu'attache Saint-Gobain à la performance environnementale de ses produits et de ses usines.



ARABIE SAOUDITE

Développement de l'énergie solaire

Saint-Gobain a signé un accord préliminaire pour créer une entreprise de haute technologie dans le secteur de l'énergie solaire.



BRÉSIL

La 3^e ligne de fabrication de verre plat du site de Jacarei a démarré au printemps. Il s'agit de la 5^e ligne *float* détenue par Cebrace.

100 % ÉLECTRIQUE!

Saint-Gobain Sekurit fournit des vitrages de la Renault ZOE,

voiture citadine 100 % électrique. Le pare-brise et les vitres latérales sont produits à Chanteraine en France et la lunette arrière à Herzogenrath en Allemagne.



MATÉRIAUX INNOVANTS

HAUTE PERFORMANCE

- ABRASIFS
- MATÉRIAUX CÉRAMIQUES
- PLASTIQUES DE PERFORMANCE
- SOLUTIONS TEXTILES

Présents dans 42 pays avec près de 27 000 salariés, les Matériaux Haute Performance proposent un portefeuille de technologies réparties en trois familles de matériaux : les céramiques, les polymères et les tissus de verre.

Les Matériaux Haute Performance apportent des solutions à haute valeur ajoutée pour les marchés de l'industrie et de la construction. *Leader* mondial dans les métiers des Matériaux Céramiques, des Plastiques à base de fluoropolymères et de silicone, des Abrasifs et des Solutions Textiles, Saint-Gobain valorise sa force d'innovation en tirant parti d'un outil industriel performant.

Tête de pont technologique du Groupe, l'Activité Matériaux Haute Performance a consacré plus de 3,8 % de son chiffre d'affaires en 2012 à la recherche et développement qui continue à fournir de nombreuses solutions pour l'habitat. Les substrats de saphir et de nitrure de gallium sont à la base de l'élaboration des diodes électroluminescentes (LED), alternative économe en énergie à l'éclairage à incandescence. Grâce aux

Plastiques de Performance, le Groupe a développé des membranes architecturales constituées de tissus de verre enduits de polymères fluorés, qui apportent aux projets architecturaux de grande échelle robustesse, légèreté, résistance aux ultra-violets et propriétés acoustiques et anti-salissures. Par ailleurs, Saint-Gobain fabrique et commercialise des fils et tissus de verre (solutions textiles) destinés aux marchés du bâtiment, notamment les tissus de verre pour l'isolation thermique des façades et des toiles à peindre dotées de propriétés acoustiques et esthétiques pour l'aménagement intérieur. Le Groupe est aussi présent sur l'ensemble de la gamme des produits abrasifs avec de nombreuses applications : construction (découpe de béton, polissage des parquets), industries

lourdes (aciéries), industries de pointe (aéronautique, électronique).

Les Matériaux Haute Performance sont également présents sur des marchés de spécialité : Saint-Gobain fabrique des billes de céramique permettant d'améliorer la productivité des puits de pétrole et de gaz et produit des billes de zircone qui sont utilisées pour donner aux produits électroniques grand public des états de surface uniques. Saint-Gobain fournit aussi des scintillateurs destinés aux marchés de l'imagerie médicale et de la sécurité (contrôle de bagages par portiques radiographiques) ou encore des céramiques réfractaires de haute résistance à la corrosion pour les revêtements des fours verriers.





FRANCE

Premier four de fusion continue chez Saint-Gobain Quartz

L'usine de Saint-Gobain Quartz à Nemours a inauguré son premier four de fusion continue pour la fabrication de baguettes de silice fondue dont sont tirées les fibres utilisées, par exemple, pour les radômes d'avions civils ou militaires.



Adfors investit en République tchèque et en Inde

En République tchèque, Saint-Gobain Adfors a célébré la relocalisation de la production de toiles à peindre de l'usine de Moravsky Krumlov sur le site d'Hodonice ainsi que la reconstruction du four V5 de ce dernier. En Inde, l'Activité a démarré une ligne de production de géotextiles pour l'industrie minière à Bangalore.



ÉTATS-UNIS

Saint-Gobain Crystals lance la production de substrats de saphir haute performance de grande dimension, destinés à la fabrication des diodes électroluminescentes.

ROYAUME-UNI

Inauguration du site d'abrasifs agglomérés de Raleigh Hall

L'usine d'abrasifs agglomérés de Raleigh Hall a été inaugurée au Royaume-Uni. Elle fabrique, à la demande, une gamme de produits de haute précision sous la marque Norton.



CONSTRUIRE L'HABITAT DU FUTUR

Le Pôle Produits pour la Construction propose des solutions d'aménagement intérieur et extérieur pour l'habitat d'aujourd'hui et de demain : plâtre, isolation acoustique et thermique, revêtement de façades, toiture, canalisation. La diversité de ses métiers lui permet de disposer d'une force de prescription inégalée, d'une envergure industrielle mondiale et de marques à très forte notoriété.



AFRIQUE DU SUD

L'ARBRE QUI ABSORBE LES SONS

En Afrique du Sud, environ 200 panneaux Ecophon Solo ont été utilisés pour créer un arbre étonnant qui absorbe les sons dans le hall d'entrée d'un bâtiment de l'université de Pretoria et lui donne une acoustique de grande qualité.

PRODUITS POUR LA CONSTRUCTION

- ISOLATION
- GYPSE
- PRODUITS D'EXTÉRIEUR
- MORTIERS INDUSTRIELS
- CANALISATION

RUSSIE

L'Activité Isolation

poursuit son développement
avec l'acquisition de 25,1 %
de ZAO ISOROC.



Présent dans 55 pays avec plus de 47 000 collaborateurs, le Pôle Produits pour la Construction est *leader* mondial sur les marchés de l'aménagement intérieur et extérieur. Grâce à ses marques à forte notoriété et à son implantation géographique, il propose des solutions adaptées à chaque besoin de la construction: cloisons, isolation acoustique et thermique, revêtement de façades, sols, toiture, canalisation.

Au moment où de nombreux pays déploient des programmes en faveur des économies d'énergie et de la protection de l'environnement, le Pôle Produits pour la Construction de Saint-Gobain propose des solutions pour l'efficacité énergétique des bâtiments.

L'Activité **Isolation** commercialise sous les marques ISOVER, CertainTeed (États-Unis) et Mag-ISOVER (Japon) des systèmes d'isolation performants pour les bâtiments neufs ou à rénover. Sous forme de panneaux, rouleaux, laine en vrac ou en coquilles, Saint-Gobain isole l'enveloppe du bâti (mur, plancher et toit) en apportant un confort acoustique et thermique.

L'Activité **Gypse** propose des systèmes à base de plâtre et de plaques de plâtre faciles à installer respectant les normes toujours plus strictes relatives à l'efficacité énergétique et aux exigences de sécurité et de confort.

L'Activité **Produits d'extérieur** fournit une gamme complète de produits spécifiques à la maison nord-américaine: bardeaux de toiture, revêtements de façades, barrières, aménagements de terrasses et balustrades.

L'Activité **Mortiers industriels**, sous la marque Weber, est le *leader* mondial pour la fabrication de colles, et de joints de carrelage, et le *leader*

européen pour les produits de façades et de mortiers de sols.

Sous la marque PAM, l'Activité **Canalisation** fédère un ensemble international d'unités industrielles et commerciales travaillant sur les marchés du cycle de l'eau. L'Activité conçoit, fabrique et commercialise des systèmes de canalisation en fonte ductile, des pièces de voirie, des appareils de robinetterie ainsi que des systèmes de collecte et d'évacuation des eaux usées et pluviales pour le bâtiment. Elle propose des solutions et des services répondant aux exigences les plus fortes: durabilité, performance, recyclabilité du matériau fonte et facilité de pose des produits.

 **British Gypsum**
SAINT-GOBAIN

 **CertainTeed**
SAINT-GOBAIN

 **eurocoustic**
SAINT-GOBAIN

 **PAM**
SAINT-GOBAIN

 **Weber**
SAINT-GOBAIN

 **Ecophon**
SAINT-GOBAIN

 **Gyproc**
SAINT-GOBAIN

 **Isover**
SAINT-GOBAIN

 **sevax**
SAINT-GOBAIN

 **BRASILIT**
SAINT-GOBAIN

 **Placo**
SAINT-GOBAIN

 **Rigips**
SAINT-GOBAIN



BRÉSIL

ISOVER et PAM champions de la Coupe du monde

De nombreux stades construits pour la Coupe du monde de football 2014 au Brésil utilisent les produits et systèmes de Saint-Gobain. Saint-Gobain ISOVER a fourni 17 000 m² de produits CLIMAVER pour l'isolation des conduits de ventilation du stade de Mineirão, à Belo Horizonte, et 18000 m² pour le stade de Corinthians, à São Paulo. Les regards de voirie Korumin de PAM sont présents dans les stades de Maracanã, à Rio de Janeiro (photo), et de Castelão, à Fortaleza.

Canalisation

En 2012, Saint-Gobain PAM a signé avec le ministère de l'Eau et de l'Électricité du Koweït un contrat portant sur 45 km de canalisations DN 1200, avec de nombreux raccords et accessoires. Elle a également apporté son expertise sur des chantiers comme ceux de la construction des stades au Brésil pour la Coupe du monde 2014 et a développé son offre Blutop qui équipe désormais le système d'adduction d'eau potable de Guanambi, État de Bahia, au Brésil.



EFFICACITÉ ÉNERGÉTIQUE



MEXIQUE

PLAST respectueux de l'environnement

L'Activité Gypse a lancé PLAST, une nouvelle gamme de plaques de plâtre pour l'aménagement intérieur. Leur formule permet d'économiser 30 % d'eau lors de la pose tout en renforçant l'isolation des maisons.

ÉTATS-UNIS

Nouvelle usine de CertainTeed Gypsum

Une nouvelle usine de CertainTeed Gypsum a été inaugurée à Roxboro, en Caroline du Nord. Le site produira des plaques de plâtre respectueuses de l'environnement, fabriquées à partir de gypse synthétique pour les cloisons et plafonds des constructions résidentielles, commerciales et les bâtiments publics.



DISTRIBUER LES MATÉRIAUX **DU FUTUR**

Le Pôle Distribution Bâtiment

sert les marchés de la construction neuve,
de la rénovation et de l'aménagement de l'habitat.



ROYAUME-UNI, FRANCE

BIENVENUE À BUILD CENTER ET À BROSSETTE

L'intégration de Build Center au Royaume-Uni et de Brossette en France s'inscrit dans la stratégie de croissance rentable du Pôle Distribution Bâtiment. Parallèlement à l'intégration d'un peu plus de 400 points de vente – avec la création de nombreuses synergies – près de 4 200 nouveaux collaborateurs ont été accueillis.

DISTRIBUTION **BÂTIMENT**

- DISTRIBUTION DE MATÉRIAUX DE CONSTRUCTION
- RÉSEAUX D'ENSEIGNES
- POINTS DE VENTE
- CONSEILS, SOLUTIONS ET SERVICES POUR LES MARCHÉS DU NEUF ET DE LA RÉNOVATION
- INFORMATION ET FORMATION DES CLIENTS
- INNOVATION AU SERVICE DES CLIENTS
- LOGISTIQUE

Présents dans 29 pays avec 67 000 collaborateurs, les réseaux d'enseignes généralistes et spécialistes du Pôle Distribution Bâtiment sont au service du vaste univers de la rénovation et de la construction neuve. Leur mission au quotidien : être à l'écoute et proche de chaque client qu'il soit artisan, petite et moyenne entreprise, particulier à projet ou grande entreprise.

Fort d'un réseau de plus de 4 500 points de vente dans 25 pays, le Pôle Distribution Bâtiment de Saint-Gobain est aujourd'hui le premier réseau de distribution de matériaux de construction en Europe. Il sert les marchés de la construction neuve, de la rénovation et de l'aménagement de l'habitat.

Le Pôle Distribution Bâtiment dispose d'un réseau d'enseignes fortes et complémentaires, généralistes ou spécialistes, tournées vers l'artisan, la petite et moyenne entreprise, le particulier à projet ou la grande entreprise. Ancrée sur son marché local, chaque enseigne a un positionnement qui lui est propre pour répondre aux besoins spécifiques de chaque type de client et de marché. Ensemble, elles contribuent à l'efficacité commerciale du Pôle. Cette organisation, gage d'efficacité, associée au dynamisme et à l'expertise des équipes, est un véritable atout pour répondre à la diversité des attentes des clients en termes de produits ou de services.

DES ENSEIGNES ET DES ÉQUIPES QUI FONT LA DIFFÉRENCE

Les principales enseignes sont Point.P Matériaux de Construction, Lapeyre et, depuis 2012, Brossette en France ; Jewson au Royaume-Uni qui a intégré au sein de son enseigne le réseau de Build Center ; Raab Karcher en Allemagne, aux Pays-Bas et en Europe de l'Est ; Dahl et Optimera dans les pays nordiques. Saint-Gobain Distribution Bâtiment est également présent aux États-Unis avec Norandex et au Brésil avec Telhanorte.

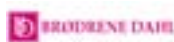
L'INNOVATION AU SERVICE DES CLIENTS

Fort de la qualité et de l'étendue de son réseau ainsi que du dynamisme et de l'expertise de ses équipes, le Pôle Distribution Bâtiment doit également son succès à sa capacité d'innovation. Il a un rôle incontournable dans l'accompagnement et la formation des artisans confrontés à la mutation

des techniques de rénovation du bâtiment, aux nouvelles réglementations et à l'émergence de nouveaux marchés.

À l'affût des nouveaux besoins de leurs clients, les enseignes du Pôle sont donc en permanence à la recherche des meilleures solutions afin de leur apporter une réponse professionnelle, une expertise toujours plus pointue et une valeur ajoutée plus forte : produits et services, logistique, concepts de vente, salles d'exposition, centres de formation, guides pratiques ou encore conseils au quotidien.

En faisant jouer les synergies et les partages d'expériences entre les enseignes et en plaçant résolument le client au cœur de sa stratégie, le Pôle entend tirer le meilleur parti de sa taille, de sa diversité, de l'expérience de ses équipes et de leur grande réactivité locale.





FRANCE

Plus grande halle commerciale de France dédiée au bâtiment

Saint-Gobain Distribution Bâtiment en France a dévoilé le chantier de la plus grande halle commerciale de France consacrée au bâtiment, à Pantin. Elle regroupera six enseignes complémentaires : Asturienne, Cedeo, Dispano, La Plateforme du Bâtiment, Point.P Matériaux de Construction et PUM Plastiques. Unique dans le secteur de la distribution professionnelle, cette halle est sans équivalent en matière de performance énergétique, d'insertion durable dans le paysage urbain et de responsabilité sociétale.



EFFICACITÉ ÉNERGÉTIQUE



PAYS NORDIQUES

En avant les énergies renouvelables !

Dahl poursuit le développement de son concept innovant de Klimacenter avec l'ouverture d'un deuxième Klimacenter au Danemark. Consacrés aux énergies renouvelables et à la ventilation, ce sont à la fois des salles d'exposition, des centres de formation et des pôles de compétences.

ROYAUME-UNI

Promouvoir l'efficacité énergétique



Pour guider et accompagner ses clients dans le domaine de la construction durable au Royaume-Uni, Jewson a développé l'application « Ask Jack », disponible sur le Web et les smartphones. Les professionnels et particuliers peuvent poser leurs questions à Jack, chef d'agence virtuel. Il leur répond instantanément en s'appuyant sur les informations du « Guide de la Construction durable » édité par l'enseigne. L'application smartphone *Greenworks* et le centre de formation *Greenworks Training Academy* viennent compléter ce dispositif.



Lapeyre 3D

un nouvel outil d'aide à la vente

Il permet aux vendeurs de réaliser, en quelques clics, le projet d'aménagement intérieur du client qui peut le visualiser immédiatement en 3D. Disponible également sur le site www.lapeyre.fr, cet outil offre au client la possibilité de réaliser lui-même son projet, avant de le finaliser avec un vendeur en magasin. Lapeyre 3D sera ensuite déployé dans les autres univers produits.

ALLEMAGNE

Keramundo

le nouveau spécialiste du carrelage



Tous les points de vente Raab Karcher, spécialisés dans le carrelage, sont devenus Keramundo. Ce changement de marque a pour but de mieux positionner l'enseigne dans le secteur du carrelage en la distinguant des points de vente généralistes de la marque Raab Karcher.

DÉVELOPPER LE SAVOIR-FAIRE DU FUTUR

Le Pôle Conditionnement, sous la marque Verallia,
conçoit et fabrique des bouteilles et des pots d'emballage
pour l'agroalimentaire.



ALLEMAGNE, ESPAGNE

BOUTEILLES DE VIN ECOVA

Verallia a lancé sa première gamme de bouteilles éco-conçues EcoVa sur le marché allemand du vin et pour les vins pétillants espagnols. Ces produits allient esthétique, mise en valeur du contenu et respect de l'environnement.

CONDITIONNEMENT VERALLIA

- BOUTEILLES
- POTS

ROYAUME-UNI

Les confitures Tiptree optent pour le 42 ml

Le plus traditionnel des fabricants anglais de confitures, Wilkin & Sons Limited, renouvelle sa confiance à Verallia en lui confiant la réalisation de pots en format 42 ml, après le 33 ml.

Wilkin & Sons Limited est le fournisseur officiel de confitures de la Cour royale d'Angleterre.



Présent dans 14 pays avec plus de 14 000 salariés,

le Pôle Conditionnement est spécialisé dans l'emballage en verre alimentaire.

Numéro deux mondial de l'emballage en verre alimentaire, le Pôle Conditionnement conçoit et fabrique, sous la marque Verallia, des bouteilles pour le marché des vins et des spiritueux, et des pots pour les produits alimentaires. Verallia est également présente sur les marchés de la bière, des jus de fruits, des boissons non alcoolisées, des eaux minérales et des huiles.

Grâce à la puissance de son dispositif industriel, composé de 46 sites de production verrière, de 94 fours et d'un réseau de 8 centres techniques de recherche et développement, Verallia déploie un savoir-faire inégalé en matière d'innovation et de création de modèles.

Verallia apporte à ses 10 000 clients la proximité d'un partenaire attentif. À cet égard, l'entreprise met en œuvre une stratégie active de codéveloppement: dans ses 13 laboratoires de conception, ses experts travaillent de façon collaborative et en direct avec les clients sur leurs nouveaux projets de bouteilles et pots, jusqu'à la simulation des produits sur les linéaires de la grande distribution.

S'appuyant sur les qualités incomparables du verre: neutralité, pureté, recyclabilité à l'infini, Verallia a mis le développement durable au cœur de sa stratégie; avec 7 engagements en matière de responsabilité à l'égard

de ses communautés, de valorisation du contenu de ses clients et du bien-être des consommateurs finaux. L'entreprise a ainsi lancé en 2009 – sous le nom EcoVa – une gamme de bouteilles éco-conçues, visant à valoriser au maximum leur contenu tout en réduisant au maximum leur empreinte sur l'environnement. Des travaux menés en partenariat avec ses clients et ses fournisseurs industriels tendent à améliorer en permanence la maîtrise du cycle de vie global du produit, en y incluant naturellement le recyclage.

ecova





ARGENTINE

Inauguration d'un troisième four

Verallia a inauguré le troisième four de son usine à Mendoza. Cet investissement industriel de 70 millions de dollars (environ 54 millions d'euros) est le plus important réalisé en 2012 par une entreprise privée dans le pays. 70 personnes ont été recrutées en plus des 370 collaborateurs de l'usine et des 120 sous-traitants. Depuis l'acquisition de Rayen Cura en 1998, le Pôle Conditionnement a investi près de 200 millions de dollars (plus de 150 millions d'euros) en Argentine.



ÉTATS-UNIS

Nouvelle moisson de prix aux Clear Choice Awards

Trois produits fabriqués par Verallia North America ont été distingués par les *Clear Choice Awards*. La bouteille bleue de Bud Light Platinum a remporté le prix de la catégorie « Bière », celle de pinot noir WindRacer, le prix de la catégorie « Vin », et la bouteille de Fris Vodka, les prix des catégories « Spiritueux distillés » et « Grand public ».



FRANCE

Creativ'Lab

Le Creativ'Lab de *Selective Line* a été inauguré sur le site de Saga Décor à Pont-Sainte-Maxence. Ce laboratoire permet à Verallia de concevoir et de décorer de nouvelles bouteilles en collaboration et en temps réel avec ses clients.

25 milliards
de bouteilles
et de pots chaque année



CHIFFRES CLÉS

En millions d'euros	2012	2011
CHIFFRE D'AFFAIRES	43 198	42 116
Résultat d'exploitation	2 881	3 441
Résultat net ensemble consolidé	796	1 360
Résultat net courant ⁽¹⁾	1 126	1 736
Bénéfice net courant par action (en €) ^{(1) (2)}	2,12	3,24
Résultat net (part du Groupe)	766	1 284
Bénéfice net par action (en €) ⁽²⁾	1,44	2,40
Investissements totaux ⁽³⁾	2 127	2 638
Capitaux propres de l'ensemble consolidé	17 851	18 218
Endettement net	8 490	8 095
Actif non courant	29 629	29 877
Fonds de roulement	4 238	3 161

(1) Hors plus ou moins-values de cessions, dépréciations d'actifs et provisions non récurrentes significatives.

(2) Le bénéfice net par action est calculé sur la base des actions composant le capital au 31 décembre.

(3) Investissements industriels et investissements en titres, hors rachats d'actions propres.

PAR PÔLE

CHIFFRE D'AFFAIRES 2012



RÉSULTAT D'EXPLOITATION 2012



PAR ZONE GÉOGRAPHIQUE

CHIFFRE D'AFFAIRES 2012



RÉSULTAT D'EXPLOITATION 2012



L'ACTION SAINT-GOBAIN

L'action Saint-Gobain, cotée sur Eurolist d'Euronext Paris (code ISIN FR 0000 125007), est au 31 décembre 2012 :

- la 21^e capitalisation boursière française (17 111 millions d'euros),
- au 17^e rang des valeurs les plus actives de cette Bourse avec une moyenne de 2 322 992 actions échangées quotidiennement en 2012.

L'action Saint-Gobain est également présente sur les principales Bourses européennes de Francfort, Londres, Zurich, Amsterdam et Bruxelles.

L'action Saint-Gobain fait partie

- de l'indice Dow Jones des 50 valeurs européennes (« DJ Euro Stoxx 50 »),
- de l'indice mondial « The Global Dow » regroupant 150 sociétés des secteurs traditionnels et innovants,
- des indices de « Développement Durable » STOXX® Global ESG Leaders, Vigeo Europe 120, Vigeo France 20, Aspi Eurozone et FTSE4Good, et a reçu le label Ethibel Excellence.

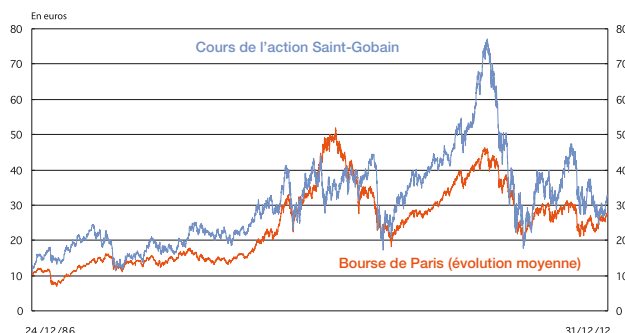


EN SAVOIR PLUS
www.saint-gobain.com

DIRECTION DE LA COMMUNICATION FINANCIÈRE :
actionnaires@saint-gobain.com

► N°Vert 0 800 32 33 33

COURS DE L'ACTION



Données ajustées de l'impact lié aux augmentations de capital de mars et de février 2009.

RÉPARTITION DU CAPITAL

En %	31 décembre 2012	
	Capital	Droits de vote
Wendel	17,3	26,8
Fonds du plan d'épargne du Groupe	8,4	12,1
Caisse des Dépôts et consignations	2,5	3,0
COGEMA	1,1	1,8
Groupama	1,9	1,5
PREDICA	0,1	0,1
Autodétention	0,8	0
Autres actionnaires	67,9	54,7
TOTAL	100	100

DIRECTION GÉNÉRALE



De gauche à droite, de haut en bas.

Pierre-André de CHALENDAR*
Président-Directeur Général

Benoît BAZIN
*Directeur Général Adjoint,
Directeur du Pôle
Distribution Bâtiment*

Jean-Claude BREFFORT
*Directeur Général Adjoint chargé
du Développement International*

Gilles COLAS (jusqu'au 31.06.2013)
*Directeur Général Adjoint chargé
des Développements Stratégiques*

John CROWE
*Directeur Général Adjoint,
Délégué Général
pour l'Amérique du Nord*

Jérôme FESSARD
*Directeur Général Adjoint,
Directeur du Pôle Conditionnement*

Jean-Pierre FLORIS
*Directeur Général Adjoint,
Directeur du Pôle
Matériaux Innovants*

Claude IMAUVEN
*Directeur Général Adjoint,
Directeur du Pôle Produits
pour la Construction*

Claire PEDINI*
*Directeur Général Adjoint chargée
des Ressources Humaines*

Jean-François PHELIZON
*Directeur Général Adjoint chargé
de l'Audit et du Contrôle Internes*

Antoine VIGNIAL*
*Secrétaire Général et responsable
du Développement Durable*

Laurent GUILLOT*
Directeur Financier

* Membres du Comité exécutif.

DIRECTIONS FONCTIONNELLES

Gérard ASPAR
Directeur du Marketing

Sophie CHEVALLON
Directrice de la Communication

François MICHEL
Directeur du Plan

Didier ROUX
*Directeur de la Recherche
et du Développement et de l'Innovation*

DÉLÉGUÉS GÉNÉRAUX

Dominique AZAM
*Délégué Général pour le Mexique,
les pays d'Amérique centrale,
le Venezuela, la Colombie,
l'Équateur et le Pérou*

John CROWE
*Délégué Général
pour l'Amérique du Nord*

Gonzague de PIREY
*Délégué Général pour la Russie,
l'Ukraine et les pays de la CEI*

Ricardo de RAMON GARCIA
*Délégué Général pour l'Espagne,
le Portugal et le Maroc*

Benoît d'IRIBARNE
*Délégué Général pour le Brésil,
l'Argentine et le Chili*

Javier GIMENO
*Délégué Général
pour l'Asie-Pacifique*

Peter HINDLE
*Délégué Général pour
le Royaume-Uni, la République
d'Irlande et l'Afrique du Sud*

Thierry LAMBERT
*Délégué Général pour les pays
nordiques et les pays baltes*

Anand MAHAJAN
*Délégué Général pour l'Inde,
le Sri Lanka et le Bangladesh*

François-Xavier MOSER
*Délégué Général pour la Pologne,
la Bulgarie et la Roumanie*

Paul NEETESON
*Délégué Général
pour l'Europe centrale*

Tomáš ROSAK
*Délégué Général pour
la République tchèque,
la Slovaquie, la Hongrie
et les pays de l'est Adriatique*

Gianni SCOTTI
*Délégué Général pour l'Italie,
la Grèce, l'Égypte
et la Turquie*

CONSEIL D'ADMINISTRATION (Au 1^{er} avril 2013)

Pierre-André de CHALENDAR
*Président-Directeur Général
de la Compagnie de Saint-Gobain*

Isabelle BOUILLOT
Président de China Equity Links

Gerhard CROMME
*Président du Conseil de surveillance
de Siemens AG*

Jean-Martin FOLZ
*Président du Conseil
d'administration d'Eutelsat Communications*

Bernard GAUTIER
Membre du Directoire de Wendel

Anne-Marie IDRAC
Consultant

Sylvia JAY
Chairman de L'Oréal UK et Irlande

Frédéric LEMOINE
Président du Directoire de Wendel

Gérard MESTRALLET
Président-Directeur Général de GDF Suez

Michel PÉBEREAU
Président d'honneur de BNP Paribas

Jacques PESTRE
*Directeur Général Adjoint du groupe POINT.P
en charge des Enseignes Spécialisées,
Président du Conseil de surveillance du FCPE
du Plan d'Épargne du Groupe Saint-Gobain*

Olivia QIU
*Directeur en charge du développement
du marché des secteurs stratégiques
d'Alcatel-Lucent*

Denis RANQUE
Président du Conseil d'administration d'EADS

Gilles SCHNEPP
Président-Directeur Général de Legrand

Jean-Dominique SENARD
Président de Michelin

Jean-Cyril SPINETTA
*Président du Conseil d'administration
d'Air France-KLM*

Lors de l'Assemblée Générale des Actionnaires du 6 juin 2013, il sera proposé la nomination en qualité d'administrateur de Philippe Varin, Président du Directoire de Peugeot SA, Agnès Lemarchand, Président exécutif de Steelley Dolomite Ltd., Pamela Knapp, membre du Directoire et Directeur Administratif et Financier de GfK SE, ainsi que le renouvellement des mandats de Messieurs Jean-Martin Folz et Gilles Schnepf.

ADRESSES

COMPAGNIE DE SAINT-GOBAIN FRANCE Direction Générale	Siège social Les Miroirs, 18, avenue d'Alsace 92400 Courbevoie Adresse postale: Les Miroirs 92096 La Défense Cedex France Tél.: +33 (1) 47 62 30 00 www.saint-gobain.com
MATÉRIAUX INNOVANTS	Vitrage Tél.: +33 (1) 47 62 34 00 Matériaux Haute Performance Tél.: +33 (1) 47 62 37 00
PRODUITS POUR LA CONSTRUCTION	Tél.: +33 (1) 47 62 45 00
DISTRIBUTION BÂTIMENT	Tél.: +33 (1) 47 62 53 00
CONDITIONNEMENT	Tél.: +33 (1) 47 62 38 00
EUROPE CENTRALE	Délégation Générale Viktoriaallee 3-5 52066 Aix-la-Chapelle Allemagne Tél.: +49 (241) 51 60 www.saint-gobain.de
PAYS NORDIQUES ET PAYS BALTES	Délégation Générale Robert Jacobsens Vej 62A 2300 Copenhagen Danemark Tél.: +45 70 300 688
ITALIE, ÉGYPTÉ, GRÈCE, TURQUIE	Délégation Générale Via E. Romagnoli, 6, 20146 Milan Italie Tél.: +39 (0) 2 42 431 www.saint-gobain.it Bureau en Égypte 66, Cornish einil, Zahret ElMaadi Tower, Maadi - Heiwan Égypte Tél.: +202 (252) 88 070
RUSSIE, UKRAINE, PAYS DE LA CEI	Délégation Générale Lefort Business Centre Rue Elektrozavodskaya, 27 Bld. 3D. 107023 Moscou Fédération de Russie Tél.: +7 (499) 929 55 70 www.saint-gobain.com
AMÉRIQUE DU NORD	Délégation Générale 750 E Swedesford Road PO Box 860 Valley Forge, PA 19482-0101 États-Unis Tél.: +1 (610) 341 70 00 www.saint-gobain-northamerica.com
BRÉSIL, ARGENTINE, CHILI	Délégation Générale Avenida Santa Marina, 482 Agua Branca SP 05036-903 São Paulo Brésil Tél.: +55 (11) 2246 7622 www.saint-gobain.com.br
MEXIQUE, PAYS D'AMÉRIQUE CENTRALE, VENEZUELA, COLOMBIE, ÉQUATEUR, PÉROU	Délégation Générale Horacio n° 1855-502, Colonia Polanco 11510 Mexico DF Mexique Tél.: +52 (55) 52 79 16 00 www.saint-gobain.com.mx
ROYAUME-UNI, RÉPUBLIQUE D'IRLANDE, AFRIQUE DU SUD	Délégation Générale Saint-Gobain House Binley Business Park Coventry CV3 2TT Royaume-Uni Tél.: +44 (0) 2476 56 0700 www.saint-gobain.co.uk Bureau en Afrique du Sud Regional Head Office, 77 Ostend Road Germiston South Afrique du Sud Tél.: +27 (0) 11 345 5300 www.saint-gobain.co.za

ESPAGNE, PORTUGAL, MAROC	Adresse à partir de juin 2013: Délégation Générale C/ Principe de Vergara 132 28002 Madrid Espagne Tél.: +34 (91) 397 20 00
POLOGNE, ROUMANIE, BULGARIE	Délégation Générale en Pologne Iris Ul. Cybernetyki 9 02-677 Varsovie Pologne Tél.: +48 (22) 653 79 00 www.saint-gobain.pl Bureau en Roumanie str Tipografilor 11 – 15, S-Park, Building B3 – B4, 3 ^e étage 013714 Bucarest Roumanie Tél.: +40 21 207 57 00 www.saint-gobain.ro
RÉPUBLIQUE TCHÈQUE, SLOVAQUIE, HONGRIE, RÉGION DE L'EST ADRIATIQUE	Bureau en République tchèque (Europe centrale) Počernická 272/96 Prague 108 03 République tchèque Tél.: +420 296 411 758 www.saint-gobain.cz
ASIE-PACIFIQUE	Délégation Générale 1701, Ocean Tower 550 Yan An East Road Shanghai 200001 République populaire de Chine Tél.: +86 (21) 63 61 88 99 www.saint-gobain.com.cn Bureau au Japon Saint-Gobain Bldg 3-7 Kojimachi, Chiyoda-ku 102-0083 Tokyo Japon Tél.: +81 (3) 32 88 63 10 www.saint-gobain.co.jp Bureau en Corée du Sud Youngpoong Building 15 th Floor, 33, Seorin-dong, Jongno-gu Séoul 110-752 Corée du Sud Tél.: +82 2 3706 9071 www.hanglas.co.kr Bureau en Thaïlande (Sud-Est asiatique) 12F, Gypsum Metropolitan Tower 539/2 Si Ayutthaya Road, Thanophayathai, Ratchathewi Bangkok 10400 Thaïlande Tél.: +66 2 640 8721 www.saint-gobain.co.th Bureau en Australie 15 Edgars Road, Thomastown VIC 3074 Australie Tél.: +61 3 93 58 61 00 www.saint-gobain.com.au
INDE, SRI LANKA, BANGLADESH	Délégation Générale Level 5, Leela Business Park, Andheri Kurla Road, Andheri (East) Mumbai - 400059 Inde Tél.: +91 (022) 40 21 21 21 www.saint-gobain.co.in

Ce document est accessible
sur le site institutionnel
www.saint-gobain.com



Conception et réalisation: **eurokapi** GROUPE - Avril 2013.

© **Plaquette Exercice 2012**

Couverture © Jean Chiscano ; © Getty Images Alexander Hafemann ; **p.1** © Wenhua Chen **p.3** © Getty Images Pawel Gaul ; **p.4** © Hervé Desplanches/Take4 ; **p.6** © Coetzee Jeanette, © Wirkner Sandra, © Charoenjunmas Witoon, © Capoccetti Fabio ; **p.7** © Duchemin Laurent **p.8** © Wang Wei, © Audren Yves ; **p.9** © Saint-Gobain Distribution Bâtiment/Franck Dunouau ; © Arnaud BOUISOUS-MEEDDM ; **p.11** © Archgroup ; **p.13** © Bristish Gypsum ; **p.15** © Kimmel Center for the Performing Arts - Philadelphia, PA -ARCHITECT: BLT Architects; © Celotex ; © SGDB ; **p.16** © Saint-Gobain Glass India ; © DR Saint-Gobain ; **p.17** © Weber ; © Weber et Broutin France ; **p.19** © Arch. : Laure Levanneur - Agence ARCHifact / Ph. : Thierry Mercier ; **p.20** © DR Saint-Gobain; © Darius Karvelis ; **p.21** © Saint-Gobain Isover ; © Saint-Gobain ; **p.23** © Nicolas Gallon/Contextes ; © Franck Dunouau ; © Saint-Gobain Recherche ; © Saint-Gobain ; **p.24** © Mpro ; © CNRS - Saint-Gobain ; **p.25** © DR Saint-Gobain ; © Placo* ; © Saint-Gobain ; © Adfors ; © Groupe Point P ; **p.27** © Placo* ; **p.29** © TMP Worldwide/Saint-Gobain ; © Pascal Artur/Saint-Gobain ; **p.31** © Saint-Gobain ; **p.32** © Blandine Roussel ; © Oliveira Blanca ; © Philippe Cluzeau ; © Bernard Tribondeau ; **p.33** © Fresno Rescue Mission ; © Acta Vista (association) ; © Saint-Gobain Initiatives ; **p.35** © NASA/JPL-Caltech ; **p.36** © Saint-Gobain ; **p.37** © Shutterstock ; © Saint-Gobain Glass ; © Sirko Glaetzer / foto-torgau ; © Renault Marketing 3D-Commerce ; **p.39** © Vincent Chaigneau/Saint-Gobain Quartz ; © Philips ; © Adfors ; © Saint-Gobain ; **p.41** © Ecophon ; **p.42** ZAO ISOROC/Saint-Gobain ; **p.43** © Arch. : Fachada/FIFA, 2012 ; © Saint-Gobain PAM ; © DR ; © Saint-Gobain ; **p.45** © SGDB ; **p.47** © Point.P ; © Agence Point P de Bordeaux ; © Lapeyre ; © Jewson ; **p.49** © DR ; **p.50** © Crozet-Rastoin/BRIEF ; **p.51** © Verallia ; © Burwell Photography ; **p.54-55** © Pascal Dolémieux / La Company ; © Pascal Artur/Saint-Gobain.

Ce document a été imprimé sur du papier de marque recyclable et biodégradable, fabriqué et blanchi sans chlore dans des usines européennes certifiées ISO 9001 (pour leur gestion de la qualité), ISO 14001 (pour leur gestion de l'environnement), FSC et PEFC (pour l'utilisation de papiers issus de forêts gérées durablement) et accréditées EMAS (pour leurs performances environnementales). Ce papier a obtenu le certificat ISEGA de conformité alimentaire et ne contient pas de métaux lourds (taux inférieur à 100 ppm).



DIRECTION DE LA COMMUNICATION
LES MIROIRS - 92096 LA DÉFENSE CEDEX - FRANCE
www.saint-gobain.com